

# スリットドレーン縁石

兵庫県スラグ混入二次製品  
※スラグ無しの製品もあります

NETIS掲載終了  
KK-120026-A

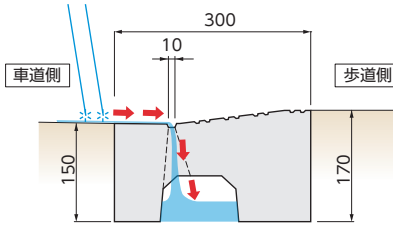
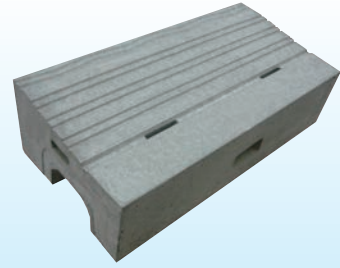
兵庫県  
新技術  
040193

和歌山県  
けんさんびん

歩道巻き込み部における水溜りの発生を抑制。交差点、及び横断歩道の通行を安全・快適にします。

## ●特長

1. 縁石に設けられたスリットにより交差点の水溜りを排水し、歩行者の安全を確保します。
2. スリット幅は10mmなので、車椅子や自転車のタイヤがはまることはありません。
3. スリット幅は内部に向かう程広がるので、ゴミが詰まりにくくなっています。
4. ブロック本体は小型で、段差解消工事に有効です。
5. 兵庫県のバリアフリー縁石の基準に準拠しています。



歩道巻き込み部の水溜りは  
安全・快適な交通の妨げに…

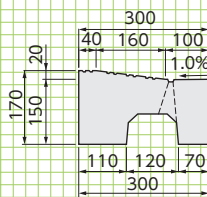


スリットドレーン縁石は本体に設けた  
スリットにより水溜りを排水し、交通の  
安全性・快適性を向上させます。



## 基本形状図

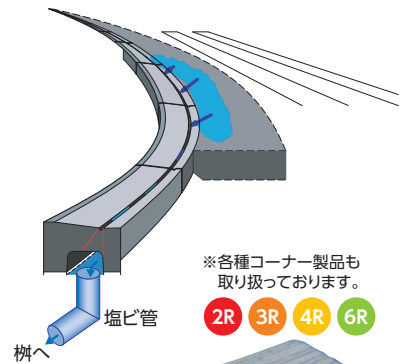
形状・寸法  
重量表



## 製品規格別対応曲線一覧表

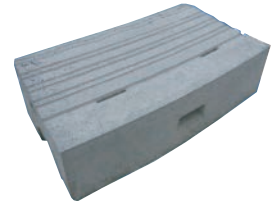
製品規格	対応R (m)	1/4円 使用個数	参考重量 (kg)	
曲線物	2R	1.6R~2.0R	5	53
	3R	2.0R~3.0R	8	51
	4R	3.0R~4.0R	10	54
	6R	4.0R~	16	51
直線物	8.0R~	-	53	

歩道巻き込み部に溜まった水は幅10mmのスリットから  
吸水され、塩ビ管を通して樹へ流れていきます。

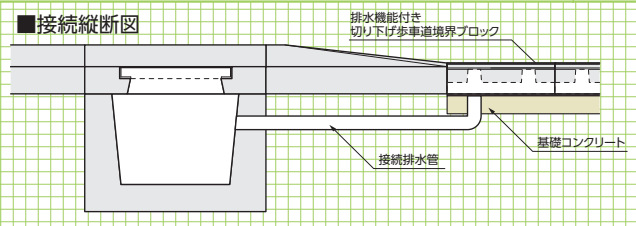


※各種コーナー製品も  
取り扱っております。

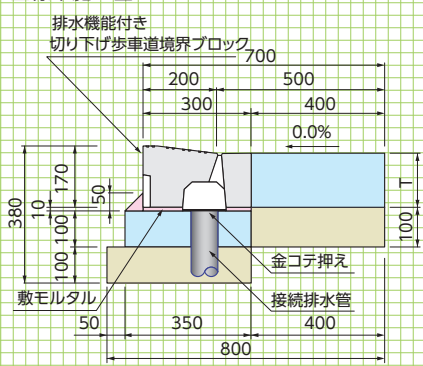
2R 3R 4R 6R



## ■接続縦断面図



## ■標準施工図



## ■基礎寸法・材料表

(10m当り)

呼称	寸法T (mm)	材料表				基礎材	
		コンクリート (m³)	型枠 (m²)	モルタル (m³)	ブロック (個)	材料 (m²)	型枠 (m²)
NG515K-S	150	0.95	3.5	0.03	16.5	0.8(0.80)	(3.0)
NG520K-S	200	1.15	4.0	0.03	16.5	0.8(0.80)	(3.0)
NG525K-S	250	1.35	4.5	0.03	16.5	0.8(0.80)	(3.0)

注1. 基礎の( )内は均しコンクリートとしたときの数量。

2. 接続排水管(VPφ75以上)は別途計上のすること。

3. 基礎コンクリートの通水部となるところは金コテ押えとすること。

4. 製品布設1本毎に内部水路内に敷きモルタル等が残留していないか確認のこと。