

# エクセリート (GRC製ダクト蓋)

GRC

高強度かつ軽量で、施工性に優れています。

## ●特長

### 1.耐衝撃強度が大きい

燃えない、錆びない、腐らないというGRCの特性のほか、高い耐衝撃強度を有しています。

### 2.鉄板、鋳鉄製品と比べ経済的です

従来のコンクリート製品に比べ約40%の軽量化を実現、取扱いが簡単です。

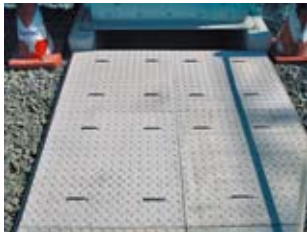
### 4.現場での加工が容易

ダイヤモンドカッター、コンクリート用ドリルにより現場での加工が簡単にできます。



## 基本形状図

形状・寸法  
重量表



## ■設計条件(人荷重)

群集荷重:  $q=5\text{kN}/\text{m}^2$



## ●すべりにくい

表面に凸状縞模様を配してすべりにくくし、安全に歩行ができます。

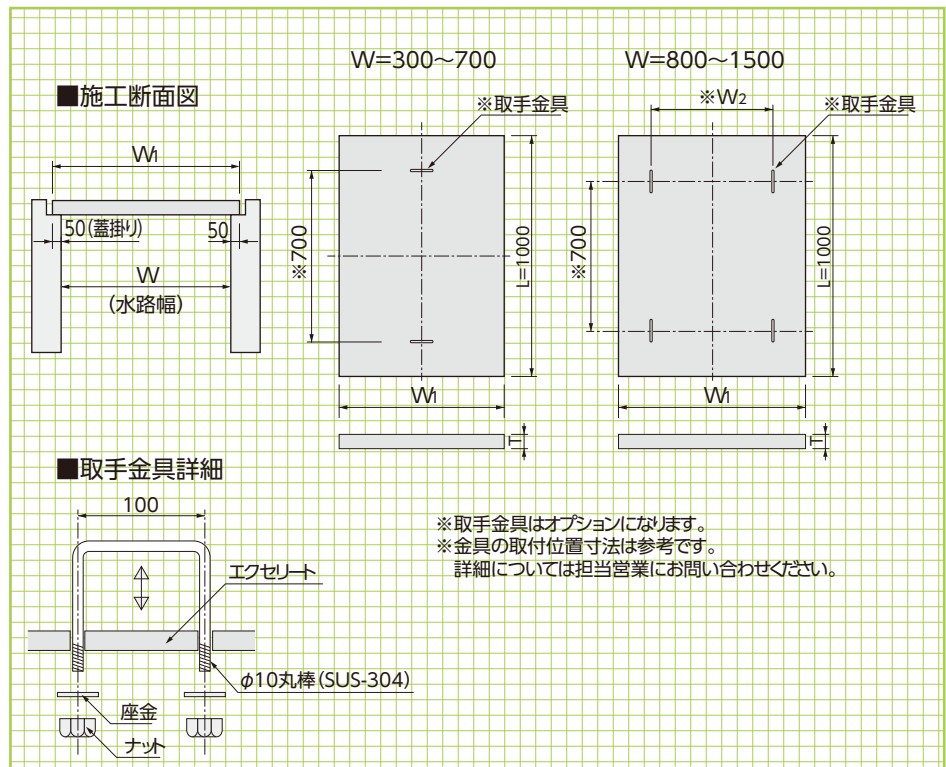


## ●保守点検用把手

エクセリートは、保守、点検が容易に行えるように取手吊金具を用意しており、現場に応じて容易に穴あけ、取付けが可能です。

※位置は右図参照

サイズ	把手の数
300~700用	2ヶ
800~1500用	4ヶ



## ■寸法・重量表

呼称 (W)	寸法 (mm)					参考重量 (kg)
	W1	W2	L	T	C	
300	400	—	1000	20	50	17.0
400	500	—	1000	20	50	21.5
500	600	—	1000	20	50	25.8
600	700	—	1000	20	50	30.1
700	800	—	1000	20	50	34.4
800	900	600	1000	25	50	48.4
900	1000	700	1000	25	50	53.8
1000	1100	800	1000	25	50	59.0
1100	1200	900	1000	30	50	77.0
1200	1300	1000	1000	35	50	97.8
1300	1400	1100	1000	35	50	103.0
1400	1500	1200	1000	40	50	129.0
1500	1600	1300	1000	40	50	138.0