

# アーストンⅡ型 〈宮崎県土木コンクリートブロック協会推奨型〉



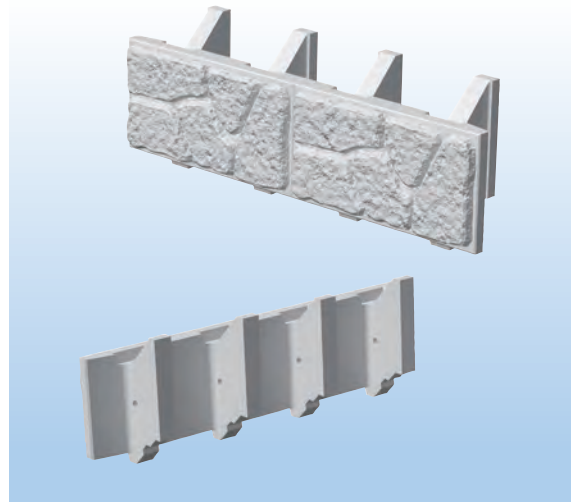
平均明度  
5.5

## ●特長

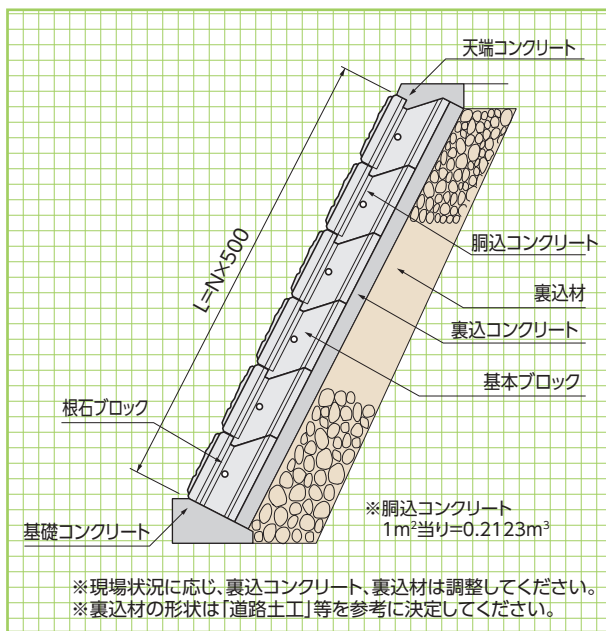
- 1. 景観を考えた擬岩模様を採用**  
周囲の景観とマッチしやすい擬岩模様を表面に採用しています。
- 2. 作業の効率化による施工費の低減化**  
ブロックは自立安定型のため施工性も良く、また、機械施工により省力化、迅速化が図られ、施工費が低減できます。
- 3. 胴込めコンクリートによる一体化**  
背面部に胴込めコンクリートを投入でき、一体化が図れる製品形状となっています。

## ■用途

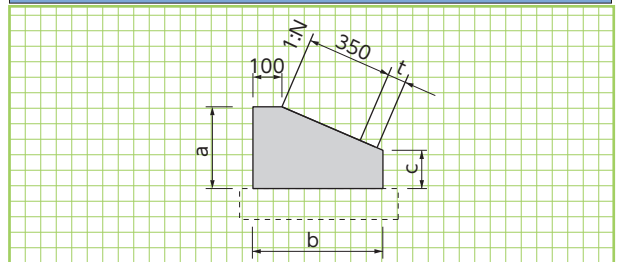
1. 河川の護岸ブロック
2. 道路積みブロック



## 標準敷設図

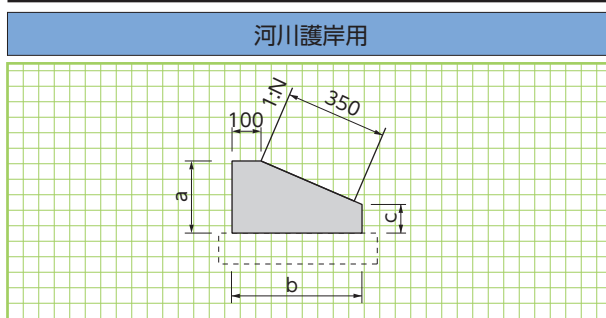


## 道路擁壁用



## 基礎形状図

形状・寸法  
敷設材料表



## ■コンクリート基礎工による標準敷設材料表 (10m当り)

勾配 1:N	寸法(mm)			基礎コンクリート (m³)	基礎型枠 (m²)
	a	b	c		
1:0.3	250	450	145	0.94	3.95
1:0.4	250	430	118	0.86	3.68
1:0.5	250	430	85	0.80	3.35

## ■コンクリート基礎工による標準敷設材料表

裏コン厚:t=100 (10m当り)

勾配 1:N	寸法(mm)			基礎コンクリート (m³)	基礎型枠 (m²)
	a	b	c		
1:0.3	300	550	165	1.35	4.65
1:0.4	300	520	132	1.21	4.32
1:0.5	300	520	90	1.12	3.90

裏コン厚:t=150

(10m当り)

勾配 1:N	寸法(mm)			基礎コンクリート (m³)	基礎型枠 (m²)
	a	b	c		
1:0.3	350	600	200	1.73	5.50
1:0.4	350	570	162	1.55	5.12
1:0.5	350	550	125	1.42	4.75

II型  
基本ブロック

形状・寸法  
重量表

側溝  
関連

道路  
関連

管渠  
類

擁壁  
類

河川  
関連

基礎  
類

II型  
根石ブロック

形状・寸法  
重量表

貯水  
槽関連

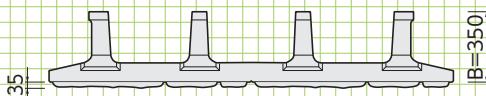
景観  
関連

その他

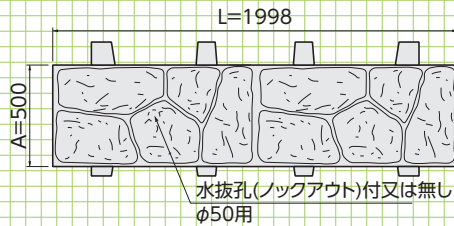
II型基本ブロック(1m<sup>2</sup>タイプ)

重量360kg

■平面図



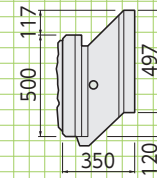
■正面図



■寸法許容差

許容差	L	A	B
許容差	±3	±3	±5

■側面図

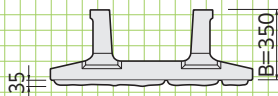


※水抜孔は製造時に、要不要の指示が必要です。

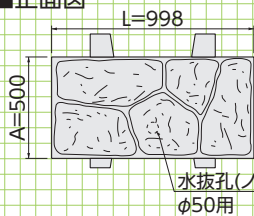
II型基本ブロック(0.5m<sup>2</sup>タイプ)

重量185kg

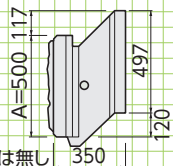
■平面図



■正面図



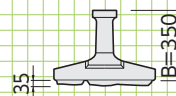
■側面図



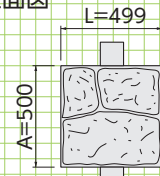
II型基本端部ブロック

重量93kg

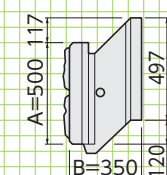
■平面図



■正面図



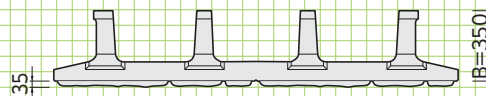
■側面図



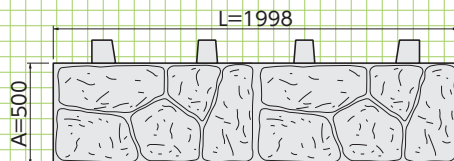
II型根石ブロック(1m<sup>2</sup>タイプ)

重量374kg

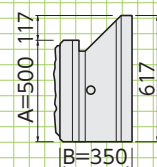
■平面図



■正面図



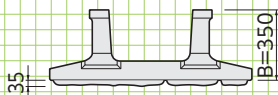
■側面図



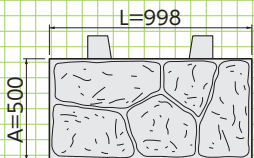
II型根石ブロック(0.5m<sup>2</sup>タイプ)

重量187kg

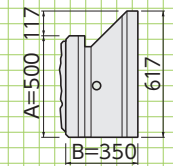
■平面図



■正面図



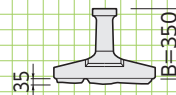
■側面図



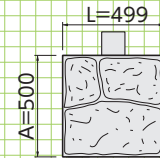
II型根石端部ブロック

重量95kg

■平面図



■正面図



■側面図

