

CI (円形)



CI120-0-001-1. jpg



CI120-0-002. jpg



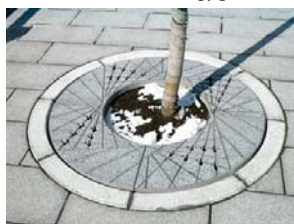
CI120-0-094-1. jpg



CI120-0-135. jpg



CI120-0-184. jpg



CI120-0-D-1. jpg



CI120-0-D-2. jpg



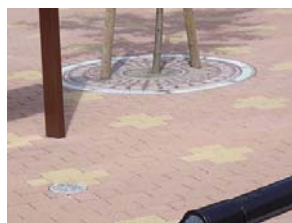
CI120-0-D-3. JPG



CI120-2-066-1. jpg



CI120-2-C-1. JPG



CI120-2-C-2. JPG



CI120-2-C-3. JPG



CI120-2-C-4. jpg



CI150-0-003-1. jpg



CI150-0-003-2. jpg



CI150-0-045-1. jpg



CI150-0-075-1. jpg



CI150-0-095. jpg



CI150-0-149. jpg



CI150-0-175-1. jpg



CI150-0-188. jpg



CI150-0-C-1. jpg



CI150-0-C3-1. jpg



CI150-2-C-1. jpg



CI150-2-C-2. jpg



CI200-0-093-1. jpg



CI200-0-D-1. jpg



CI200-0-D-2. jpg



CI200-0-D-3. jpg



CI200-0-D-4. jpg



CI300-0-251-1. jpg

CI (円形) 120



CI120-0-184



CI120-0-D

沖三八条公園



CI120-0-D

沖繩



CI120-0-D

あさぎり駅前広場



CI120-2-066



CI120-2-C

始良警察署前



CI120-2-C

金山橋駐車場



CI120-2-C

山田地区集合住宅造成



CI120-2-C

CI (円形) 150



C1150-0-003



C1150-0-003



C1150-0-045



CI150-0-075



CI150-0-095



CI150-0-149



CI150-0-175

千葉市



CI150-0-188



CI150-0-C

散岐小学校



CI150-0-C3

知覧



CI150-2-C

鹿屋イベント広場



CI150-2-C

宮崎吾田東

CI (円形) 200-300



CI200-0-093

鹿野小学校



CI200-0-D

鹿屋イベント広場



CI200-0-D

鹿屋イベント広場



CI200-0-D

田瀬湖駅前



CI200-0-D



CI300-0-251

愛媛西条駅

CIT (円形透水)



CIT1000-0-198-1. jpg



CIT1000-0-198-2. jpg

CIT1000-0-198



鹿児島中央駅

CIT1000-0-198



鹿児島中央駅

余白

SQ (正方形)



SQ100-0-192

津山市



北田大手町

SQ110タイプ

※ご覧の環境によって色合いが実際の製品と多少異なります。あらかじめご了承下さい。

SQ110-0-C

北田大手町



SQ120-0-169



SQ120-0-E

鹿屋イベント広場



SQ120-0-E

大口市

鹿児島市下伊敷



SQ120-4-C2

鹿児島市下伊敷

SQタイプ 白擬石

※ご覧の環境によって色合いが実際の製品と多少異なります。あらかじめご了承ください。



SQ120-4-C2

SQ120-4-C2

垂水市潮彩町



SQ130-0-055

帖佐錦原緑地帯



SQ130-0-055

2012サークルカタログ掲載
製品



SQ130-0-316-1

鹿児島市

2012サークルカタログ掲載
製品



SQ130-0-316

鹿児島市

2012サークルカタログ掲載
製品



鹿児島県庁

SQ135-0-066

鹿児島県庁前

2012サークルカタログ掲載
製品

SQ135-0-066(茶麻石)

※ご覧の環境によって色合いが実際の製品と多少異なります。あらかじめご了承ください。



SQ135-0-212

薩摩町



SQ145-0-160

団地内公園



SQ145-0-178

西品治田園線



SQ150-0-122



SQ150-0-201



SQ150-0-D



SQ150-0-D

津山市

霧島市市民会館広場整備



SQタイプ



SQ150-0-D

霧島市民会館

※ご覧の環境によって色合いが実際の製品と多少異なります。あらかじめご了承下さい。



SQ200-0-005

鹿児島中央駅西口

SQT (正方形透水)



SQT100-2-135 . jpg



SQT150-0-055-1. jpg



SQT150-0-055-2. jpg



SQT150-0-055-3. jpg



SQT150-0-156-1. jpg



SQT250-0-017-1. jpg



SQT100-2-135

栃木県

2012サークルカタログ掲載
製品



SQT150-0-055

SQT150-0-055

御池シンボルロード





SQT150-0-055

鹿児島市与次郎



SQT150-0-156

大門

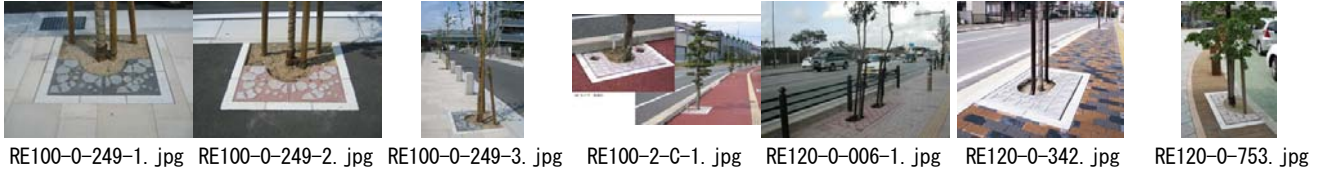
2012サークルカタログ掲載
製品



SQT250-0-017

御池シンボルロード

RE (長方形)



RE (長方形) 100-120



RE100-0-249

尼崎市

黒擬石



RE100-0-249

尼崎市



RE100-0-249

尼崎市

RE100-2-C



REタイプ 赤擬石

RE120-0-006



沖縄



RE120-0-342



RE120-0-753



RE120-0-881



RE120-0-891



RE120-2-428

鳥取県



RE120-2-748



RE120-2-767

宝塚尼崎線



RE120-2-767

宝塚尼崎線



RE120-2-777

宝塚尼崎線

赤擬石



RE120-2-E

根城地区

RE (長方形) 121-140



RE121-2-1041

青森県栄町



RE129-2-C

長田駅



RE129-2-C

長田駅



RE139-2-C

RE139-2-C

垂水市潮彩町



RE140-3-341

RE140-3-341

鹿児島市冷水

余白

RE (長方形) 150

RE150-0-019



RE150-0-1027



RE150-0-1072





RE150-0-1072



RE150-0-1072



RE150-0-1187



RE150-0-1187

鹿児島市清滝通

赤擬石



RE150-0-1233

服部天神駅

ベージュ擬石（特注色）

野球



RE150-0-1234

服部天神駅

ベージュ擬石（特注色）

サッカー



RE150-0-1235

服部天神駅

ベージュ擬石（特注色）

テニス

RE150-0-1236



服部天神駅

ベージュ擬石（特注色）

ラグビー



RE150-0-1237

服部天神駅

ベージュ擬石（特注色）

水泳



RE150-0-210



RE150-0-455

中川原岩淵線（木城町）



RE150-0-455

類家地区歩道整備



RE150-0-539

鳥取県



RE150-0-588

境港

RE150-0-588



RE150-0-607

境港



RE150-0-608

境港



RE150-0-609

境港



RE150-0-646-1

鳥取県



RE150-0-673-1

鳥取県



RE150-0-F-1

宮崎県西都市



RE150-2-413

黒岩市旭町



RE150-2-510

鳥取県



RE150-2-715

鹿児島市役所前

RE (長方形) 152-448



RE152-2-1128

秋田県大曲

パネル詰め込み

白擬石



RE200-0-909

千葉市

赤擬石



RE224-0-604



RET120-0-134. jpg



RET120-0-255. jpg



RET121-0-070-1. jpg



RET149-0-138-1. jpg



RET149-0-138-2. jpg



RET150-0-057-1. jpg



RET150-0-105. jpg



RET150-0-125-1. jpg



RET150-0-125-2. jpg



RET150-2-101-1. jpg



RET200-0-192-1. jpg

RET (長方形透水)



RET120-0-134



RET120-0-255

神戸新長田駅



RET121-0-070

東三条通り



RET149-0-138

※木型無し



RET149-0-138

※木型無し



RET150-0-057

御池シンボルロード



RET150-0-105



RET150-0-125

出雲市二京町～三京町



RET150-0-125

出雲市二京町～三京町
