

# 会社案内

company profile



INFRASTRUCTURE & TECHNOLOGY

インフラテック株式会社  
インフラテックグループ

<http://www.infratec.co.jp/>



代表取締役社長  
**松崎 秀雄**

インフラテックグループは1956年6月の設立以来、半世紀以上にわたり優れた品質のインフラパーツ(土木・建築用コンクリート二次製品やGRC製品)の供給を通じて、「ゆとり やすらぎ あたたかさのある街づくり」を追求し、日本の社会基盤整備のお役に立ってまいりました。

これまで様々な技術革新に取り組み、業界をリードする独自のデザイン性と高い技術力による高品質な製品を安定供給することで九州から西日本を中心に日本各地の皆様から大きな信頼をいただくようになりました。

2011年3月11日の東日本大震災以来、私どもコンクリート二次製品業界に求められる国、地方公共団体等のニーズも大きく変化し、防災・減災への対応、老朽化した各種インフラの補強・補修等、様々な問題の解決が私たちに求められる時代になってきたように思います。インフラテックグループは、この期待を大きな使命と捉え、これからも人類・社会の期待を大きく超える価値を創り出し、夢と感動を提供し続け、子供からお年寄りまですべての方々が安心して暮らすことのできる街づくりと社会基盤整備・復興支援に全力で取り組んでまいりる覚悟でございます。

また私どもは、日々、適正な利益の確保に努め、可能な限り従業員の皆様に還元していくという「インフラテックグループの経営理念を実現する」ことで、従業員を通じた社会貢献を行っていきたくと考えております。

皆様方におかれましては、引き続きインフラテックグループへのご指導、ご鞭撻を賜りすようよろしくお願いいたします。

## 経営理念

全従業員の物心両面の<sup>しあわせ</sup>幸福を追求すると共に、  
インフラパーツの創造を通して、  
人類・社会に夢と感動を提供し続けます。

## 社訓

1. 信用は繁栄の母
2. 努力研究は繁栄の父
3. 人材育成は繁栄の基礎
4. 人の和は繁栄の近道
5. 仕事を愛し会社を愛することは繁栄の原動力
6. 人のため社会のために奉仕する精神は繁栄の精神

## 会社概要

- **会社名** インフラテック株式会社  
建設業許可番号国土交通大臣許可(般-2) 第9093号  
建設業許可番号国土交通大臣許可(特-2) 第9093号
- **本社所在地** 〒890-0062 鹿児島市与次郎2丁目7番25号  
TEL.099-252-9911 FAX.099-259-4100
- **創立** 昭和31年6月15日
- **資本金** 7,300万円
- **売上高** 222億円(令和5年9月)
- **役員**  
代表取締役社長 松崎 秀雄  
取締役 会長 小嶺 啓蔵  
取締役 副社長 松崎 慎太郎  
取締役 常務 福留 勝志  
常務執行役員 坂口 浩一  
執行役員 大津 哲郎 寺師 博文 星原 耕作  
緒方 広志 小辻 広志 中島 孝司  
紋島 紀之 坂本 和也 日高 洋  
丸野 研一  
社外監査役 岸川 健太郎
- **従業員** 684名(令和5年9月)
- **事業内容** インフラパーツ(土木・建築用コンクリート二次製品、GRC製品)の製造販売、建築・土木工事
- **取引銀行** 鹿児島銀行、宮崎銀行、商工組合中央金庫、肥後銀行ほか
- **グループ売上高** 340億円(令和5年9月)
- **グループ従業員** 1,156名(令和5年9月)
- **営業所・出張所** 鹿児島・南薩・大島・北薩・始良・大隅・宮崎・日南・都城・延岡・大分  
福岡・北九州・福岡南・対馬・熊本・東京・静岡・仙台・大阪・名古屋  
和歌山・和歌山(田辺)・三重・京都・兵庫・出雲・広島・沖縄
- **工場** 南薩・始良・鹿屋・栗野・出水・日南・高城・瀬高・大分・岡山  
静岡・三重(第一)・三重(第二)・兵庫・和歌山(田辺)FRC(始良)
- **機材工場** 九州(始良)・西日本(滋賀)

## 関連会社

- 大島共和インフラテック(株) (株)三本工業
- 北方インフラテック(株) 九建殖産(株)
- 中央インフラテック(株) インフラテックサービス(株)
- 山口インフラテック(株) (株)吹上工業
- 関門コンクリート工業(株) (株)根占殖産
- 佐多エンジニアリング(株) 東邦鉱業(株)
- 東京セメント工業(株) 韓国GRC(株)
- 鹿軽量(株) 南薩砂利(株)
- (株)佐藤コンクリート工場



本社ビル

## 会社沿革

- 昭和31年 6月 「新九州ブロック興業(株)」設立、本社を鹿屋市に置く
- 昭和38年 6月 社名を「九州建設興業(株)」に変更、土木用コンクリート二次製品の製造販売開始
- 昭和42年10月 鹿児島工場を建設、操業開始
- 昭和46年10月 社名を「九建コンクリート(株)」に変更
- 昭和46年12月 南薩工場を建設、操業開始
- 昭和47年10月 本社所在地を鹿屋市より鹿児島市に移転
- 昭和49年 9月 大隅工場を建設、操業開始
- 昭和52年 9月 大島九建コンクリート(株)(現大島共和インフラテック(株))を名瀬市に設立
- 昭和53年 9月 大島九建コンクリート(株)住居工場建設
- 昭和53年10月 鹿児島セラミック化工(株)(現FRC工場)を鹿屋市に設立
- 昭和53年11月 宮崎九建コンクリート(株)を宮崎県高城町に設立
- 昭和58年 3月 社名を「(株)九建」に変更
- 昭和58年 6月 瀬高工場操業開始
- 昭和58年 9月 「耐アルカリ性シラスガラス繊維を利用したGRC製品に関する応用研究」に対して、適産省より重要技術研究開発補助金の交付決定を受ける
- 昭和60年 9月 始良町に技術開発センターを建設、先に適産省より補助金交付の決定を受けた「耐アルカリ性シラスガラス繊維を利用したGRC製品に関する応用研究」の試験研究を開始
- 昭和62年 9月 日南ヒューム管(株)の株式28,000株(発行済株式の56%)を取得、経営指導を行う
- 平成元年 3月 KCサークルが昭和62年度通産省グッドデザイン商品に選定される
- 平成元年 9月 KCサークルが「民間開発建設技術の技術審査・証明事業」の土木系材料技術の審査証明を取得
- 平成 3年 3月 KCサークルが平成元年度通産省グッドデザイン商品に選定される
- 平成 3年 4月 瀬高新工場竣工、操業開始
- 平成 3年10月 本社ビル竣工
- 平成 4年11月 (株)九建から「インフラテック(株)」に社名変更、CIと併せてVIも同時導入
- 平成 5年 5月 (株)ジェイ・エフ・ピーと(株)トーマン、(株)新光ACE電機との合弁工場として、韓国GRC(株)を設立
- 平成 5年 5月 インフラテック開発(株)(鹿児島ガーデンゴルフ倶楽部)設立
- 平成 6年 9月 岡山インフラテック(株)設立
- 平成 6年11月 本社ビルが第7回日経ニューオフィス賞(九州通商産業局長賞)を受賞
- 平成 8年11月 車止め「ハイビーストップ」が平成6年度通産省グッドデザイン商品に選定される
- 平成 9年 9月 南九州開工コンクリート(株)の株式100%を取得
- 平成10年 4月 岡山インフラテック(株)竣工
- 平成10年 5月 KCライン側溝が第38回全国発明くふうコンクールで入賞
- 平成11年 8月 スーパージャンボが九州地方発明協会主催の九州通商産業局長賞を受賞
- 平成12年 5月 いわきインフラテック(株)設立
- 平成12年10月 共同インフラテック(株)設立
- 平成13年11月 岡山インフラテック(株)を合併
- 平成15年 5月 南九州インフラテック(株)を合併
- 平成15年10月 日南インフラテック(株)・霧島インフラテック(株)・宮崎インフラテック(株)を合併
- 平成17年 6月 北方インフラテック(株)設立
- 平成19年 3月 鹿児島工場開設、本社営業所を鹿児島営業所に名称変更し鹿児島工場内へ移転
- 平成19年 4月 中央ブロック(株)設立
- 平成19年 5月 大隅工場休止、いわきインフラテック(株)を操業停止
- 平成20年 1月 福島営業所を仙台営業所へ統合
- 平成20年 3月 大隅営業所を末吉工場内へ移転
- 平成20年 5月 いわきインフラテック(株)を吸収合併
- 平成21年 1月 中央ブロック(株)を中央インフラテック(株)へ社名変更
- 平成21年 4月 鹿児島工場休止、鹿児島営業所を本社内へ移転
- 平成22年 8月 (株)ミナミと販売部門の事業統合、(株)ミナミ内に大分営業所開設
- 平成24年 4月 奄美インフラテック(株)と(株)ジェイ・エフ・ピーを吸収合併
- 平成25年 6月 鹿児島共和コンクリート工業(株)と共同出資し、大島共和インフラテック(株)を設立
- 平成25年 9月 熊本営業所開設
- 平成26年 4月 沖縄営業所開設
- 平成27年 6月 阪神インフラテック(株)、ネオジオインフラテック(株)設立
- 平成27年 8月 トクコン(株)の株式取得により筆頭株主となる
- 平成27年 9月 名古屋支店開設
- 平成28年 6月 佐多エンジニアリング(株)設立
- 平成28年 7月 (株)九コンスキの全株式を取得、(株)九コンスキを100%子会社とする
- 平成29年 8月 東京セメント工業(株)の株式取得により筆頭株主となる
- 令和 2年 8月 阪神インフラテック株式会社(兵庫県)、ネオジオインフラテック株式会社(三重県)、トクコン株式会社(静岡県)の3社を経営統合
- 令和 3年 4月 (株)九コンスキを山口インフラテック(株)に社名変更
- 令和 4年 7月 ぐるっと鹿児島(株)設立
- 令和 5年 9月 鹿軽量(株)の株式取得により筆頭株主となる
- 令和 6年 2月 (株)三本工業の全株式を取得、100%子会社とする
- 令和 7年 8月 (株)佐藤コンクリート工場の全株式を取得、100%子会社とする
- 令和 8年 10月 北九州営業所開設
- 令和 9年 4月 共同インフラテック(株)を吸収合併
- 令和10年 4月 関門コンクリート工業(株)の全株式を取得、100%子会社とする

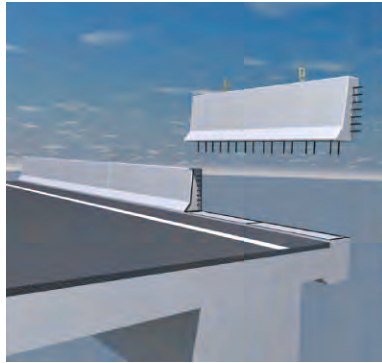


# 良い製品を生み出す優れた技術力

## 技術

21世紀の街づくりを支える技術を目指しR&D室(現:研究開発課)や技術課を設置するなど、他社に先駆けて人材と資源を積極的に投入してきました。例えば、新素材の開発では、昭和53年に南九州に大量に堆積するシラスを利用したGRC(ガラス繊維強化セメント)の研究に着手し、通産省の重要技術研究開発補助金の交付を受けています。

これらの技術は、コンクリート製品の利用分野を大きく拡大した各種のGRC製品に引き継がれています。



## 商品開発

コンクリート二次製品は人の一生に匹敵する永い寿命を持っています。インフラテックは人々が「ゆとり やすらぎ あたたかさ」を感じることが出来る街づくりを目指して、あらゆるニーズにお応えできる商品開発体制づくりを行ってきました。私たちが育んでくれる豊かな自然環境をそのまま後世に残したい、そういう思いを込めて商品開発に取組んでいます。

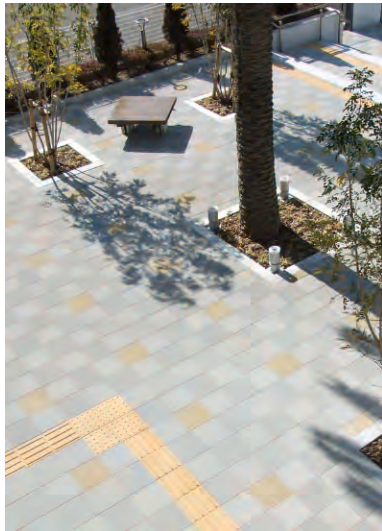
若い人たちの減少による工事現場の労働力不足が深刻な問題になっています。インフラテックは製品の大型化やGRCを利用した商品開発で、施工現場の省力化を実現してきました。これからは更にこの取組みを推進し、工事費の節減による公共工事予算のより有効な活用に貢献したいと考えています。



## デザイン

世の中が豊かになるにつれ、人々の求めるものが実用性から実用性プラスαに変化し、全国各地でその地域の環境や特性にマッチした街路や公園などの整備が進められてきました。私たちは、この観点から人々にやすらぎを提供できるデザインを追求し、昭和62年にコンクリート二次製品業界としては初めて、樹木保護蓋KCサークルが通産省グッドデザイン商品に選定され、更に平成元年、4年にも同製品が選定されています。

また、高齢化が確実に進む中で、落ち着きや安心を与えることができる、バリアフリーやユニバーサルデザインに配慮した街づくりが求められています。インフラテックは、それぞれの地域により相応しい街づくりを提案するため、いろいろな要望にお応えしています。



# 優れた製品を支えるインフラテックグループの総合力

## 施工指導

コンクリート二次製品は、崖崩れなどいろいろな災害防止のためにも大量に用いられています。しかし、計り知れない自然の猛威から、大切な人の生命や街を守るためには、より確かな施工が必要です。インフラテックは、製品の特性を100%活かした万全な施工が行えるよう、いつでもサポートできる体制を整えています。

## 製造

インフラテックは、九州各地の製造拠点のほか、本州、更に韓国にも製造拠点を展開し、コンクリート二次製品およびGRC製品の総合メーカーとして、より低価格でより良い品質の商品をいつでも提供できる体制を構築し、皆様から大きな信頼をいただけてきました。この信頼の輪を更に大きくするために、現在製造拠点の新設、統廃合プランを進めており、更には全国主要メーカーとのアライアンスを通して、日本中の社会基盤整備にインフラパーツを供給することを目指しています。

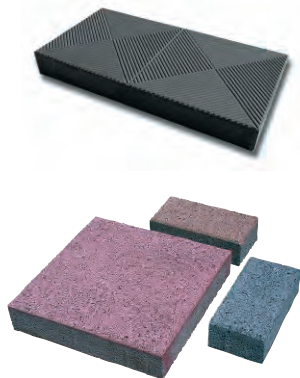




# あらゆる生活シーンでインフラ整備に貢献しています

## クールトーン〈ヒートアイランド抑制製品〉

火力発電所から発生する石炭灰を再利用した保水性のある舗装材です。蓄えた水分が蒸発する際の気化熱により、舗装路面温度の上昇を抑制できます。



## グーリッド〈即日開放蓋版〉

無収縮モルタルによる蓋版固定構造で、側溝の暗渠化工事の即時開放に最適です。



▲施工前 ▲施工後

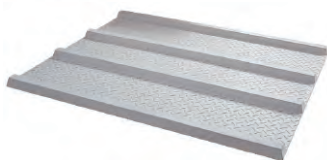
## KCフォーム・JSフォーム〈GRC製側溝用埋設型枠〉

歩道のバリアフリー化や騒音防止の目的で、既設の道路側溝のコンクリート蓋を現場打ちコンクリートで施工する際、コンクリート蓋の埋設型枠として用いられるGRC製の板です。

■KCフォーム



■JSフォーム

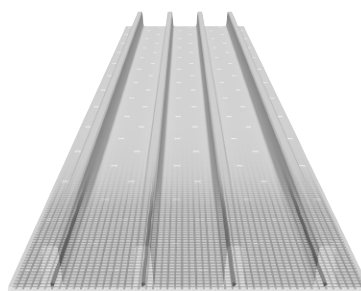


## LSフォーム〈FRC製プレストレスト長尺埋設型枠〉

従来のガラス繊維による引張強度の補強効果に加え、補強材と緊張材による複合効果でこれまで以上の曲げ耐力を実現した埋設型枠です。

溝幅1400～250mmまでの側溝暗渠型枠、建築、橋梁スラブ向け型枠等に使用いただけます。

■LSフォーム



## GSボードライト〈GRC製法面草押え版〉

現在、道路環境の維持管理に際し、除草費等が問題となっています。この口スや人手をなくすために開発されたGSボードライトは、草類の生育条件である光や水を遮断することで、この問題を一挙に解決した雑草防止版です。



## 箱型擁壁〈可とう性を有するもたれ形状擁壁〉

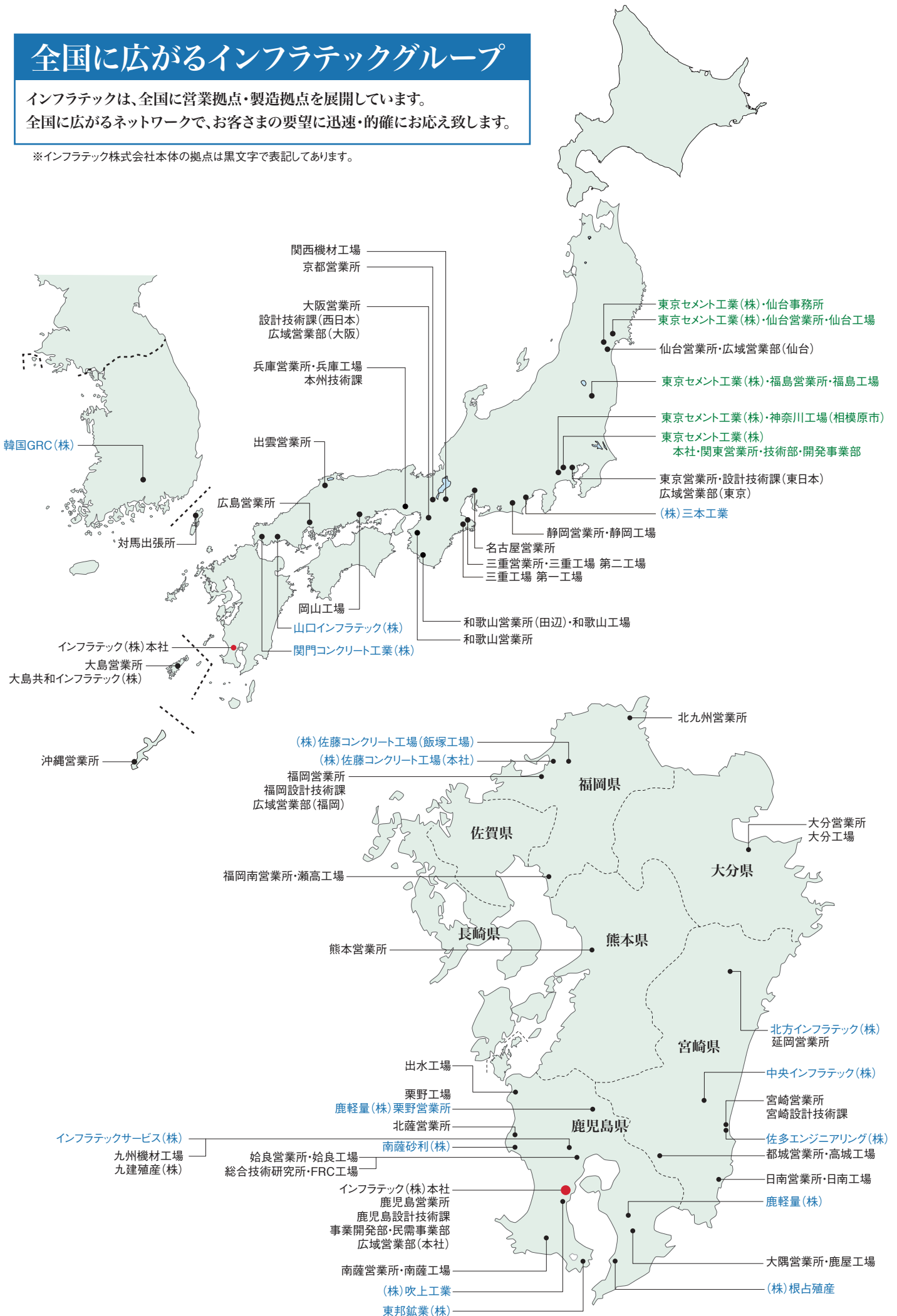
フレキシブルな構造であるため、地震時の土圧に対して壁体が微小に挙動することで発生する応力を減少させ、擁壁のひび割れや崩壊を防止します。また、地盤反力が小さく、基礎地盤、背面土の不同沈下にも追従性を発揮して、擁壁全体の安定性を保持します。



# 全国に広がるインフラテックグループ

インフラテックは、全国に営業拠点・製造拠点を展開しています。  
 全国に広がるネットワークで、お客さまの要望に迅速・的確にお応え致します。

※インフラテック株式会社本体の拠点は黒文字で表記してあります。





# 全国に広がるインフラテックグループ

## 土木・建築用コンクリート二次製品製造

### 大島共和インフラテック(株)

鹿児島県奄美市住用町城547 〒894-1111  
Tel.0997(69)5151 Fax.0997(69)5055

### 北方インフラテック(株)

宮崎県延岡市北方町角田丑1042 〒882-0104  
第一工場(生コン部)  
Tel.0982(47)2076 Fax.0982(28)5442  
第二工場(二次製品部)  
Tel.0982(28)5441 Fax.0982(28)5442

### 中央インフラテック(株)

宮崎県東諸県郡国富町大字木脇3750-2 〒880-1113  
Tel.0985(75)8355 Fax.0985(75)8655

### 山口インフラテック(株)

山口県防府市大字植松741 〒747-0836  
Tel.0835(29)0021 Fax.0835(29)2940

### 東京セメント工業(株)

本社: 東京都八王子市台町2丁目15番20号 〒193-0931  
Tel.042(623)7788 Fax.042(625)1777

関東営業所: 東京都八王子市台町2丁目15番20号 〒193-0931  
Tel.042(624)5485 Fax.042(624)0496

福島営業所: 福島県西白河郡矢吹町諏訪の前15番地 〒969-0247  
Tel.0248(44)2611 Fax.0248(44)2614

仙台営業所: 宮城県大崎市松山千石字一本松51番地 〒987-1304  
Tel.0229(55)3131 Fax.0229(55)3139

仙台事務所: 仙台市青葉区北目町1番18号  
ピースビル北目町 8F 〒980-0023  
Tel.022(796)5071 Fax.022(796)5072

技術部: 東京都八王子市台町2丁目15番20号 〒193-0931  
Tel.042(624)5485 Fax.042(624)6373

開発事業部: 東京都八王子市台町2丁目15番20号 〒193-0931  
Tel.042(623)7783 Fax.042(625)1777

### 鹿軽量(株)

本社・工場: 鹿児島県鹿屋市旭原町2732番地 〒893-0022  
Tel.0994(43)4004 Fax.0994(44)3474

栗野営業所: 鹿児島県始良郡湧水町米永2956番4号 〒899-6207  
Tel.0995(74)4856 Fax.0995(74)4896

### (株)佐藤コンクリート工場

本社: 福岡市東区多の津四丁目16番15号 〒813-0034  
Tel.092(612)2311

飯塚工場: 福岡県飯塚市内住2795 〒20-0713  
Tel.0948(72)4335 Fax.0948(72)4336

### 関門コンクリート工業(株)

本社: 山口県下関市大字山田693番地1 〒752-0901  
Tel.083(248)1313 Fax.083(248)3180

第一工場: 山口県下関市大字山田693番地1 〒752-0901  
Tel.083(248)1311 Fax.083(248)3180

第二工場: 山口県下関市長府扇町8-16 〒752-0927  
Tel.083(248)0947 Fax.083(248)0345

## GRC 製品製造

### 韓国GRC(株)

大韓民国 慶尚南道 山淸郡 山淸邑 山水路 116-55  
Tel.010-82-55-973-5675 Fax.010-82-55-973-5677

## 骨材(砂・碎石)供給

### (株)吹上工業

鹿児島市谷山港2丁目21番 〒891-0131  
Tel.099(262)1200 Fax.099(262)2265

### (株)根占殖産

鹿児島県肝属郡南大隅町根占川南720-4 〒893-2505  
Tel.0994(24)2004 Fax.0994(24)2204

### 東邦鉱業(株)

鹿児島県指宿市山川成川1040-7 〒891-0516  
Tel.0993(34)2111 Fax.0993(34)1678

### 南薩砂利(株)

鹿児島県いちき串木野市平江16725 番地1 〒896-0053  
Tel.0996(32)3632 Fax.0996(32)5342

## 製品輸送

### インフラテックサービス(株)

鹿児島県始良市蒲生町下久徳1539-3 〒899-5304  
Tel.0995(54)3525 Fax.0995(54)3551

## 橋梁工事専門会社

### 佐多エンジニアリング(株)

宮崎市本郷北方2150-1 〒880-0925  
Tel.0985(53)9610 Fax.0985(53)9642

## 鉄筋加工・工事

### (株)三本工業

静岡県静岡市駿河区みずほ5丁目1-3 〒421-0115  
Tel.054(258)8904 Fax.054(257)9709

## 持株会社

### 九建殖産(株)

鹿児島県始良市蒲生町下久徳1658-1 〒899-5304  
Tel.0995(52)8091 Fax.0995(52)9054



佐多エンジニアリング



インフラテックサービス

## ■営業本部

### ■第一営業部

鹿児島営業所:	鹿児島市与次郎2丁目7番25号 〒890-0062 Tel.099(252)9978 Fax.099(259)4800
南薩営業所:	鹿児島県南九州市知覧町瀬世牧口1160 〒897-0305 Tel.0993(84)2265 Fax.0993(84)2283
大島営業所:	鹿児島県奄美市住用町城547 〒894-1111 Tel.0997(69)5311 Fax.0997(69)5055
北薩営業所:	鹿児島県薩摩川内市中福良町2135-1 〒895-0042 Tel.0996(27)1930 Fax.0996(27)2962
始良営業所:	鹿児島県始良市平松1880 〒899-5652 Tel.0995(65)3221 Fax.0995(65)3205
大隅営業所:	鹿児島県鹿屋市川西町4029-2 〒893-0032 Tel.0994(43)4002 Fax.0994(43)4006
沖縄営業所:	沖縄県豊見城市翁長854-1 6F いいオフィス豊見城内 〒901-0223 Tel.098(943)5624 Fax.098(943)5629

### ■第二営業部

宮崎営業所:	宮崎市田代町6-1 〒880-0855 Tel.0985(20)9241 Fax.0985(20)9059
日南営業所:	宮崎県日南市大字平山390 〒887-0033 Tel.0987(23)5500 Fax.0987(23)3580
都城営業所:	宮崎県都城城市高城町石山2980 〒885-1205 Tel.0986(58)4518 Fax.0986(58)4826
延岡営業所:	宮崎県延岡市北方町角田1042 〒882-0104 TEL.0982(28)5015 FAX.0982(28)5442
大分営業所:	大分市上戸次字長河原3700番地 〒879-7764 Tel.097(597)1148 Fax.097(597)1607

### ■第三営業部

福岡営業所:	福岡市博多区東比恵3丁目13-10 スピリッツ福岡B・C号室 〒812-0007 Tel.092(474)2450 Fax.092(451)5259
北九州営業所:	北九州市小倉南区下城野3丁目1-25 〒802-0804 オフィスパレア下城野1 B棟4号 Tel.093(482)3581 Fax.093(482)3583
福岡南営業所:	福岡県みやま市瀬高町廣瀬705番地 〒835-0001 Tel.0944(62)4123 Fax.0944(63)3281
対馬出張所:	長崎県対馬市上県町榎滝1062 〒817-1522 Tel.0920(88)5800 Fax.0920(88)5801
熊本営業所:	熊本市中心区八王寺町30-1 メインプレイス熊本南2-A 〒860-0831 Tel.096(378)5531 Fax.096(378)5532

### ■東日本営業部

東京営業所:	東京都港区西新橋1-18-6 クロスオフィス内幸町9F 〒105-0003 Tel.03(6205)4282 Fax.03(6205)4283
仙台営業所:	仙台市青葉区上杉3-9-4 マエタビル3F 〒980-0011 Tel.022(211)5131 Fax.022(211)5132

### ■西日本営業部

大阪営業所:	大阪市淀川区西中島6-1-1 新大阪プライムタワー5F 〒532-0011 Tel.06(6306)6393 Fax.06(6302)0255
静岡営業所:	静岡県掛川市本郷416番地 〒436-0111 Tel.0537(26)2221 Fax.0537(26)0519
名古屋営業所:	名古屋市中区栄二丁目13-1 名古屋パークプレイス5F 〒460-0008 Tel.052(684)7258 Fax.052(684)7259
三重営業所:	三重県伊勢市小俣町元町1603-1 〒519-0503 Tel.0596(22)1285 Fax.0596(22)1293
京都営業所:	京都市伏見区深草鞍ヶ谷12番地6 〒612-0822 Tel.075(646)2525 Fax.075(646)3877
和歌山営業所:	和歌山県田辺市稲成町336-1 第一ビル303号室 〒646-0051 Tel.0739(33)2444 Fax.0739(33)2445
(岩出):	和歌山県岩出市高瀬字若宮84番地2 岩出NDビル1F1A-1号室 〒649-6234 Tel.0736(69)1780 Fax.0736(62)1720
兵庫営業所:	兵庫県小野市万勝寺町969-1 〒675-1311 Tel.0794(70)7280 Fax.0794(70)7302
広島営業所:	広島市佐伯区旭園3番33号 アルティメイトbuilding五日市駅前5F 〒731-5133 Tel.082(943)5441 Fax.082(924)2056
出雲営業所:	島根県出雲市斐川町上庄原1654-3 〒699-0505 Tel.0853(72)0244 Fax.0853(72)0245

## ■営業本部

### ■設計技術部

鹿児島設計技術課:	鹿児島市与次郎2丁目7番25号 〒890-0062 Tel.099(252)9978 Fax.099(259)4800
宮崎設計技術課:	宮崎市田代町6-1 〒880-0855 Tel.0985(20)9241 Fax.0985(20)9059
福岡設計技術課:	福岡市博多区東比恵3丁目13-10 スピリッツ福岡B・C号室 〒812-0007 Tel.092(474)2450 Fax.092(451)5259
設計技術課(西日本):	大阪市淀川区西中島6-1-1 新大阪プライムタワー5F 〒532-0011 Tel.06(6306)6393 Fax.06(6302)0255
設計技術課(東日本):	東京都港区西新橋1-18-6 クロスオフィス内幸町9F 〒105-0003 Tel.03(6205)4282 Fax.03(6205)4283

### ■事業開発部

維持補修課:	鹿児島市与次郎2丁目7番25号 〒890-0062
内部工事課:	Tel.099(252)9978 Fax.099(259)4800

### ■民需事業部

H/パイル課:	鹿児島市与次郎2丁目7番25号 〒890-0062
建築課:	Tel.099(252)9978 Fax.099(259)4800

### ■営業企画部:

鹿児島市与次郎2丁目7番25号 〒890-0062 Tel.099(252)9978 Fax.099(259)4800
--

### ■広域営業部:

(本社):	鹿児島市与次郎2丁目7番25号 〒890-0062 Tel.099(252)9978 Fax.099(259)4800
(福岡):	(福岡営業所と所在地、電話等同じ)
(大阪):	(大阪営業所と所在地、電話等同じ)
(東京):	(東京営業所と所在地、電話等同じ)
(仙台):	(仙台営業所と所在地、電話等同じ)

## ■生産本部

### ■生産一部

南薩工場:	(南薩営業所と所在地、電話等同じ)
始良工場:	(始良営業所と所在地、電話等同じ)
鹿屋工場:	(大隅営業所と所在地、電話等同じ)
栗野工場:	鹿児島県始良郡湧水町米永2956-4 〒899-6207 Tel.0995(74)3951 Fax.0995(74)3866
出水工場:	鹿児島県出水市平和町1005番地 〒899-0217 Tel.0996(64)1511 Fax.0996(64)1522
高城工場:	(都城営業所と所在地、電話等同じ)
日南工場:	(日南営業所と所在地、電話等同じ)
瀬高工場:	(福岡南営業所と所在地、電話等同じ)
大分工場:	(大分営業所と所在地、電話等同じ)

### ■生産二部

FRC工場:	鹿児島県始良市平松3141-1 〒899-5652 TEL.0995(65)4635 FAX.0995(65)6492
岡山工場:	岡山市東区東幸西544-1 〒704-8135 Tel.086(946)9000 Fax.086(946)9100

### ■生産三部

静岡工場:	(静岡営業所と所在地、電話等同じ)
三重工場 第一工場:	三重県度会郡度会町平生字高砂146 〒516-2105 Tel.0596(62)1110 Fax.0596(62)0955
三重工場 第二工場:	(三重営業所と所在地、電話等同じ)
兵庫工場:	兵庫県小野市万勝寺町969-1 〒675-1311 Tel.0794(70)7281 Fax.0794(70)7302
和歌山工場:	和歌山県西牟婁郡上富田町市ノ瀬78-1 〒649-2107 Tel.0739(48)0331 Fax.0739(49)0213

### ■生産管理部

九州機材工場:	鹿児島県始良市蒲生町下久徳1658-1 〒899-5304 Tel.0995(52)8091 Fax.0995(52)9054
関西機材工場:	滋賀県湖南市岩根徳行4589 〒520-3252 Tel.0748(71)4380 Fax.0748(71)4381

## ■総合技術研究所

鹿児島技術課:	鹿児島県始良市平松3141-1 〒899-5652
開発課:	Tel.050(3085)9434 Fax.0995(55)1070
本州技術課:	兵庫県小野市万勝寺町969-1 〒675-1311 Tel.0794(70)7280 Fax.0794(70)7302