

CASE
01

GRC製矢板嵩コン残存型枠

工事内容：津波による破損箇所の打ち直し

残存型枠の採用理由

- ・吊下げ施工可能(潮の干満で足場が組めない)
- ・軽量で作業性が良い
- ・セパや鉄筋などが表面に出ない(腐食の心配がない)

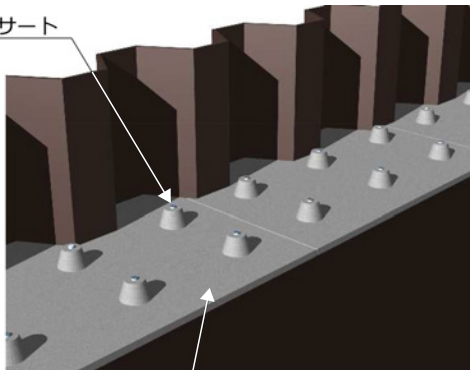


施工前(裏面より見た状態)



施工イメージ

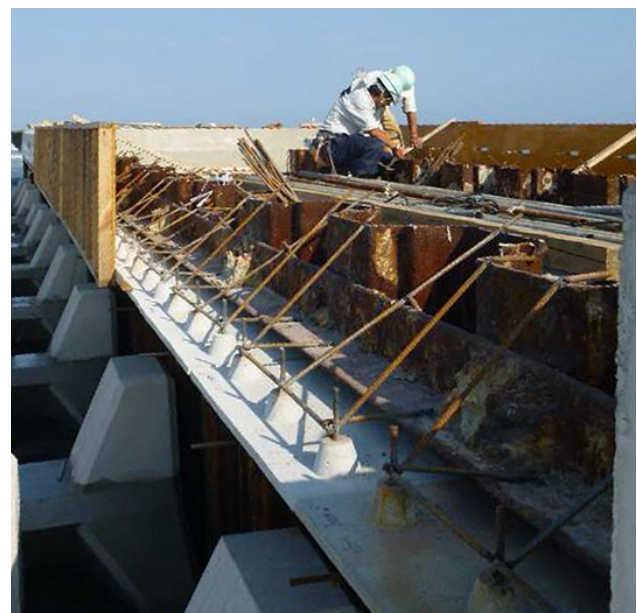
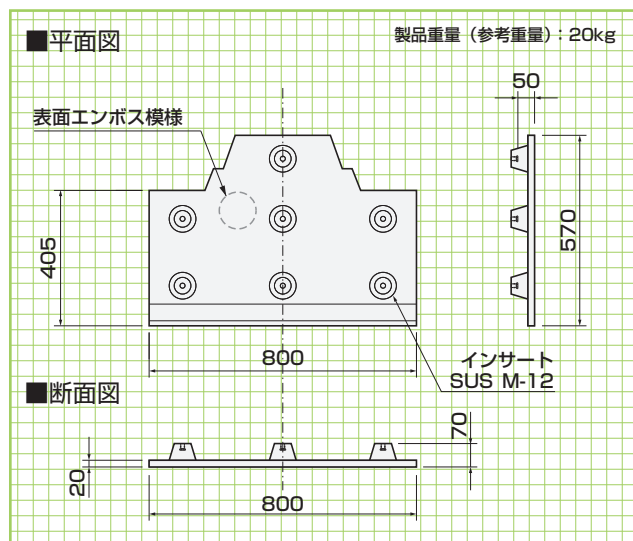
ステンレスインサート
(かぶり50mm)



表面は付着を考慮しエンボス仕上げ

製品名:GRC製矢板嵩コン残存型枠
 使用枚数 :96枚
 製品重量 :19kg/枚
 工事名:河川災害復旧工事(23災河第141号その2)
 発注者:千葉県山武土木事務所建設課
 担当営業所:東京営業所

製品形状



注意

- 施工に不備があると、損傷などの原因となることもあります。不明な点は弊社または販売代理店にご相談ください。
- 特殊な条件で使用される場合には、事前に弊社の担当者にご相談の上、技術的な確認を行ってください。

インフラテック株式会社

本社

〒890-0062 鹿児島市与次郎2-7-25
 Tel.099(252)9911 Fax.099(259)4100
<http://www.infratec.co.jp/>