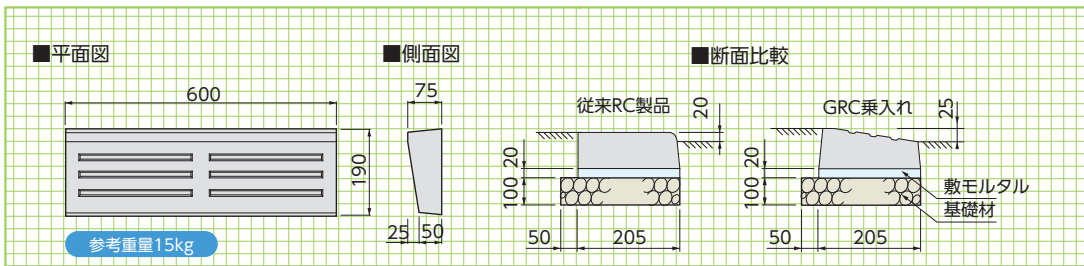
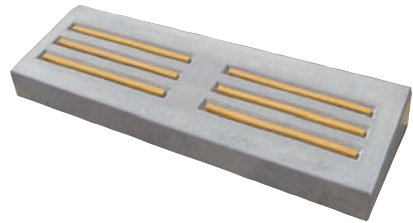


GRC製歩車道境界ブロック乗入れ(バリアフリー型)

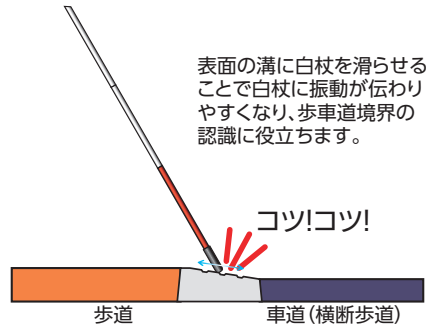
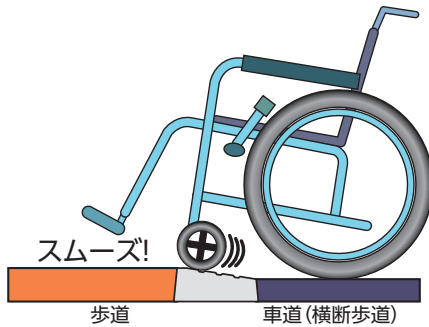
GRC

●特長

1. 段差が25mmしかないので、車椅子でもスムーズに通ることができます。
2. 溝部分の黄色のゴムが滑り止め効果と認識効果を最大限に生かします。
3. 黄色のゴムは本体と一体成形になっていますので、はがれる心配はありません。
4. GRC製なので、RC製に比べて、衝撃に強く割れにくい。



- 車椅子利用者にとって乗入れ部に段差があると通りにくくて困ります。
- 視覚障害者にとって乗入れ部に段差がないとどこまでが歩道かわかりません。



管渠類

地下雨水貯留製品

擁壁類

側溝類

道路用製品

河川用製品

農用製品

景観製品

その他