

エールプレート 〈多用途GRC版〉 〈階段蹴上げ部残存型枠仕様〉

GRC

NETIS登録
CG-120006-VE

重機の入らない急峻な場所での現場
打ち階段施工に最適な残存型枠です。

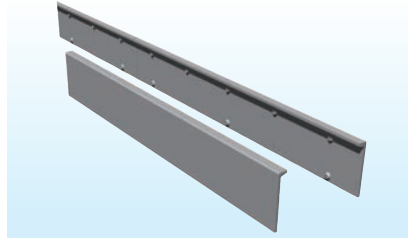
●特長

1. 高強度・軽量

GRC(ガラス繊維強化セメント)製で、高い曲げ強度と靱性を有し、軽量なため
人力で施工できます。

2. 施工性

型枠の解体撤去作業が不要で、背面のインサートを利用すればセパレータもい
らず、工期の大幅短縮が可能です。



管渠類

地下雨水貯留製品

擁壁類

側溝類

道路用製品

河川用製品

農用製品

景観製品

その他

基本形状図

形状・寸法
重量表

施工事例

エールプレート 製品重量=22.6kg

