

## 排水ドレン側溝

排水



NETIS掲載終了  
CB-000004-V

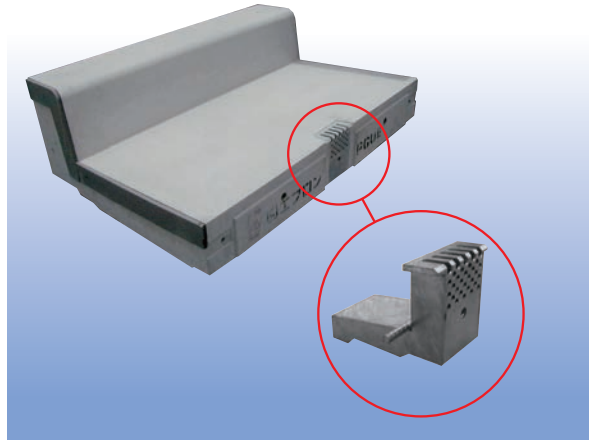
兵庫県  
新技術  
040194

和歌山県  
けんさんびん

水たまり無し! 排水性舗装の排水効果アップ!

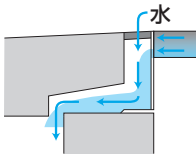
### ●特長

1. 舗装表面から5cmまでに十分な排水機能があります。
2. 排水舗装切下げ部がありません。
3. 従来工法である導水パイプを必要としません。
4. 標準的な側溝と接続することができます。
5. 標準的な側溝と施工方法が同じです。
6. 舗装修繕時に導水パイプの布施替えの必要がありません。

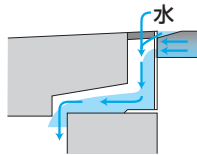


### ■例:エプロンブロック

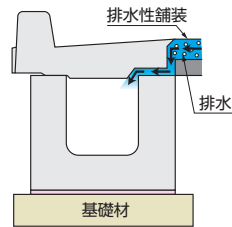
舗装からの水を上部の穴より排水し、砂や小さな小石を側溝に落とすことができます。



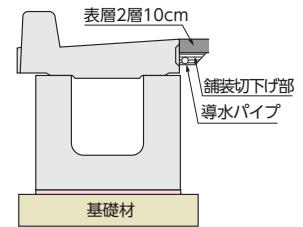
舗装の沈下による浅い水たまりの水を上部の側面のくぼみにより排水します。



【排水ドレン側溝の舗装構造】  
(表層1層の場合)

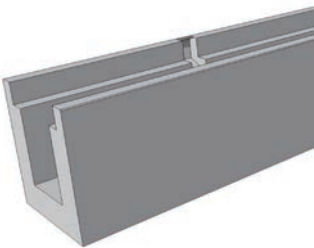


【従来型側溝の舗装構造】  
(表層2層の場合)

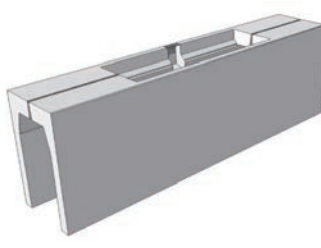


対応製品

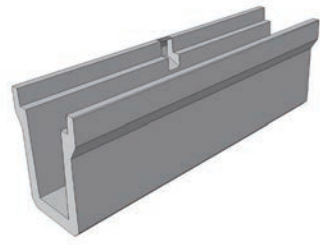
### ■ロングU PU2型



### ■Cドレーン側溝

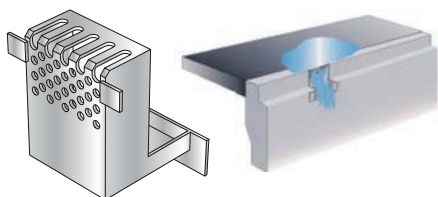


### ■JIS側溝



## 排水ドレン金具(あと施工方法)

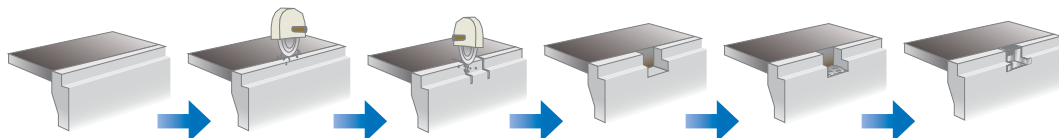
水溜りでお困りでは?  
多くの既設側溝に対応します。



■対応商品 JIS側溝 全種  
RU側溝 全種  
RVS (RS) 側溝 全種  
ロングU-PU2型 全種

- ① 施工前 側溝の蓋掛り部分です。  
② 際をカット アスファルトの端に切り込みを入れます。  
③ 製品をカット 側溝の2箇所に入り込みを入れます。  
④ 不要部分の撤去 不要部分をハツリます。  
⑤ モルタル モルタルで高さを調整します。  
⑥ 完成 排水ドレン金具をはめ込んで完成。

施工手順



管渠類

地下水貯留製品

擁壁類

側溝類

道路用製品

河川用製品

農用製品

景観製品

その他