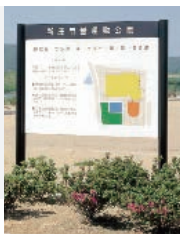


駅前広場



パブリックサイン 案内板

- 付近地図、バス乗り場表示など、用途と景観に応じた様々な製品をご提案致します。

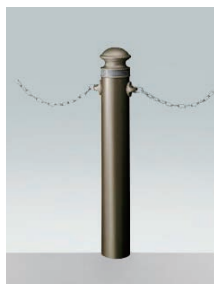


シェルター 雨除け

- 駅前通路、バス乗り場などの雨雪除け用に機能します。景観に合ったデザインをご提案致します。



車止め



LED照明 屋外照明灯

- 省エネ・長寿命を実現したエコ道路灯です。防犯対策・事故対策・災害対策としても機能します。安全で安心できる街づくりに。



MMA点字タイル

290P

兵庫県新技術新工法 110025

- 耐摩耗性、衝撃耐性、耐候性に優れた、視覚障がい者用安全装備製品です。
- MMA系接着剤で路面に固定するので、作業効率が大幅に改善されます。

MMA点字タイル®は
(一財)安全交通試験研究センター
普及業務委託商品です。



ユニプレーン

透水性平板ブロック
意匠登録第1181060号

- バリアフリー対応の平板ブロックで、従来のコンクリート舗装材に比べ、車椅子、自転車、ベビーカーなどの通行時の振動を大幅に低減します。
- 表面のスリットで、雨水が目地部分から効率よく排水されます。

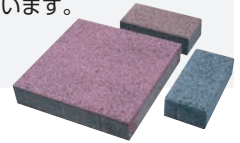


282P

クールトーン

ヒートアイランド抑制ブロック

- 保水性機能を有しているため、打ち水効果が持続し舗装路面温度の上昇を抑制できます。
- 石灰灰（クリンカアッシュ）をリサイクルしておりエコマークの認定も受けています。



280P

KCサークル

GRC製樹木保護蓋
バリアフリー対応平板

- 公園や歩道の樹木の根を保護し、人々に憩いを与えてくれる木々の育成を促進します。



278P

フラッシュドット

《視覚障がい者用誘導ブロック自発光タイプ》

- お年寄りや弱視の方の安全な夜間の歩行を確保します。



292P

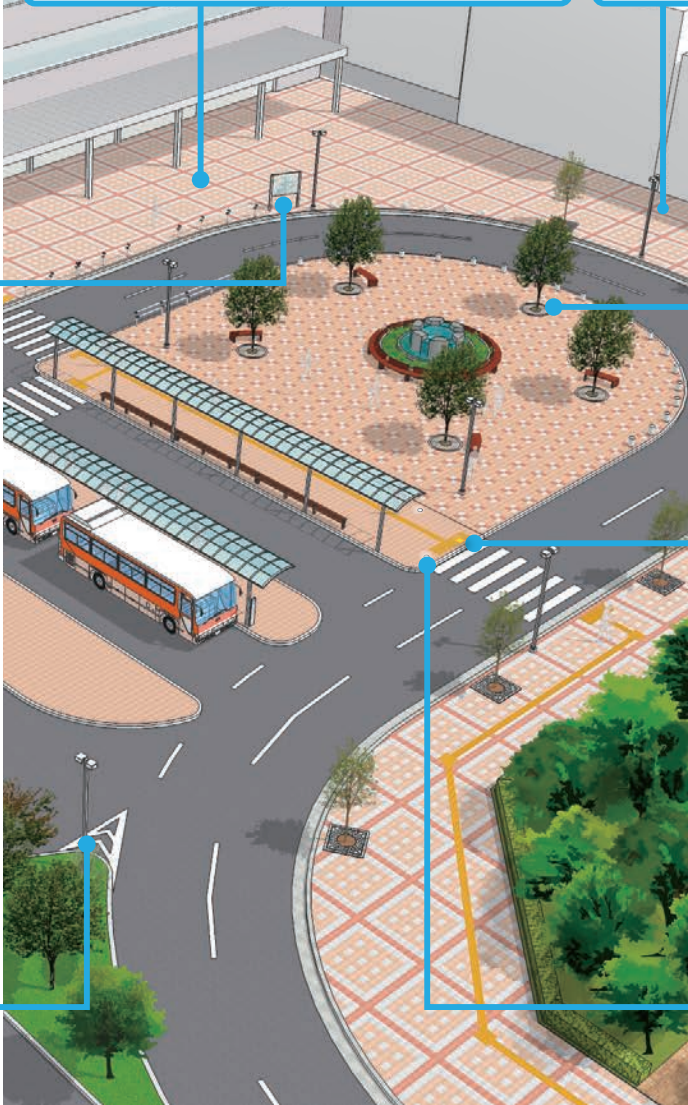
フラッシュポイント

自動発光
道路銘

- 夜間に自動発光する、道路埋め込みタイプの電池式照明です。耐久性10年(20年)メンテナンスフリー。



293P



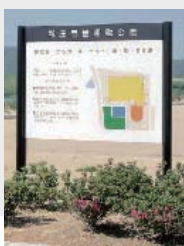
公園製品



パブリックサイン

案内板

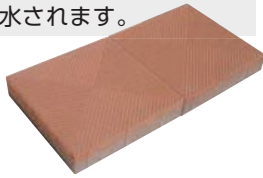
- 案内板、蓄光式防災サインなど、景観に合わせた製品を、さまざまなバリエーションの中からご提案致します。



ユニプレーン 282P

透水性平板ブロック
意匠登録第1181060号

- バリアフリー対応の平板ブロックで、従来のコンクリート舗装材に比べ、車椅子、自転車、ベビーカーなどの通行時の振動を大幅に低減します。
- 表面のスリットで、雨水が目地部分から効率よく排水されます。



MVPシステム 30P

HS 雨水貯留槽

- 門型部材とスラブ部材を組み合わせ、底面をインバート構造とすることで、勾配・溝やピットを設けることのできる雨水貯留システムです。



遊具

遊具

- 複合遊具・単独遊具、色・形状など、景観に適した、優れた耐候性、耐久性の遊具をご提案致します。



サイクルポート 自転車置場



水飲み

公園設備

- 子供やお年寄り、車イスをご利用の方にも使いやすい、デザイン性の高い水飲み。



KCサークル

GRC製樹木保護蓋
バリアフリー対応平板

- 公園や歩道の樹木の根を保護し、人々に憩いを与えてくれる木々の育成を促進します。



278P

LED照明

屋外照明灯

- 省エネ・長寿命を実現したエコ道路灯です。防犯対策・事故対策・災害対策としても機能します。安全で安心できる街づくりに。



エッジボード

GRC製仕切り板

- 芝生や、グランドカバーと砂地や植込みとの間に、きれいな境界線をつくる新しい見切り材です。公園づくりや街の景観整備にすばらしい効果を発揮します。

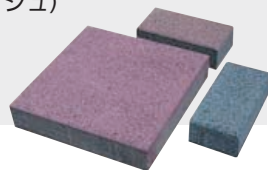


286P

クールトーン

ヒートアイランド抑制ブロック

- 保水性機能を有しているため、打ち水効果が持続し舗装路面温度の上昇を抑制できます。
- 石炭灰（クリンカアッシュ）をリサイクルしておりエコマークの認定も受けています。



280P

KCサークル〈GRC製樹木保護蓋〉

GRC

公園や歩道の樹木の根を保護し、
人々に憩いを与えてくれる木々の育成を促進します。

●特長

1. 樹木をやさしく保護

植物にとって根は、必要な栄養源を確保する重要な部分です。根元をやさしく覆うことにより、根が直接踏まれたり、傷つけられたりすることを防ぎます。

2. 樹木の育成を促進

KCサークルは、表面に透過模様を採用しています。そのため、通気性・集水効果・採光性など、樹木育成のための条件を満たしています。

3. 優れた耐久性・耐磨耗性

KCサークルの素材は、GRC（ガラス繊維強化セメント）です。通常のコンクリートに比べ強度と耐久性があり、サビもなく美しい外観を保ちます。

4. あらゆる都市環境を演出

洗練されたデザインとハイグレードな質感、豊富なカラーは、あらゆる都市環境にマッチし、それぞれの術の特性にあった商品を選べます。また、特注システムによるオリジナルデザインで、地域の特色を最大限に生かす街づくりができます。

5. 樹木周囲の有効利用

街路等においては、十分な歩道幅員を確保できます。また、人が集うオープンスペースでは、快適な緑陰を楽しめます。

6. 管理・施工も簡単

メンテナンスが植栽帯よりも容易なため、管理費のコストダウンが望めます。施工においても、作業時間が大幅に短縮できます。



■SQ(正方形)タイプ



オーダーパターン
地域、環境に合わせたオリジナルデザインをご提案します。



■CI(円形)タイプ



■RE(長方形)タイプ



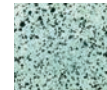
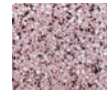
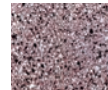
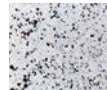
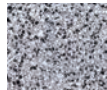
■SQT(正方形・透水)タイプ



■RE(長方形)タイプ

●本体の標準色は擬石仕様6色、塗装仕様2色をご用意しております。

擬石
仕様



■C-10 黒擬石 ■C-11 灰擬石 ■C-12 白擬石 ■C-13 茶擬石 ■C-14 赤擬石 ■C-15 緑擬石

緑石

緑石は、標準品として擬石タイプとRCタイプの2種類をご用意しております。
KCサークルの型番(本体形状・サイズ)をご確認の上、お選びください。

標準品

■擬石タイプ(白擬石)

緑石を据え付ける際は、必ず目地をお取りください。
※ご要望により、特注色のご注文も承ります。
※緑石のほかに鋼製アングル枠もあります。
※本体のみでも設置できます。



■RCタイプ



サイドウォーク 〈GRC製植樹柵内歩道拡幅版〉

GRC

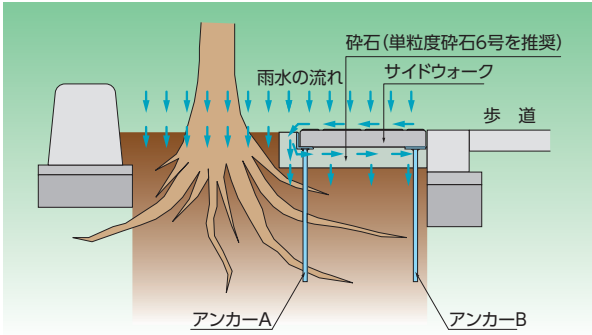
工費を抑えて植樹柵を保護し、歩道を拡幅します。

●特長

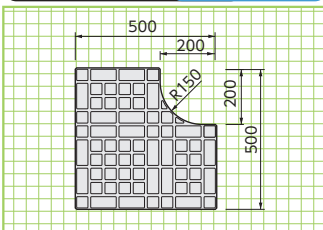
1. 植樹柵内に設置して有効幅員を拡幅することができます。
2. 従来の樹木保護蓋に比べて大幅に安価です。
3. 専用縁石が必要ないので、既存の植樹柵にも簡単に設置できます。
4. 碎石とアンカーで荷重を分散させます。
5. 3つのパーツの組合せで、いろいろな寸法の植樹柵に対応できます。
6. 碎石の毛細管現象で、製品の下部にも雨水を浸透させます。



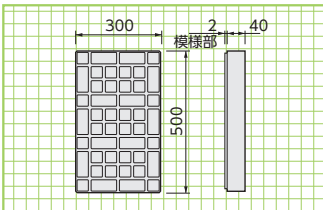
■標準断面図



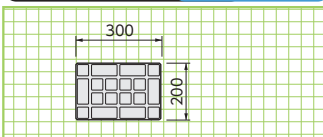
■コーナーパーツ 参考重量=19kg



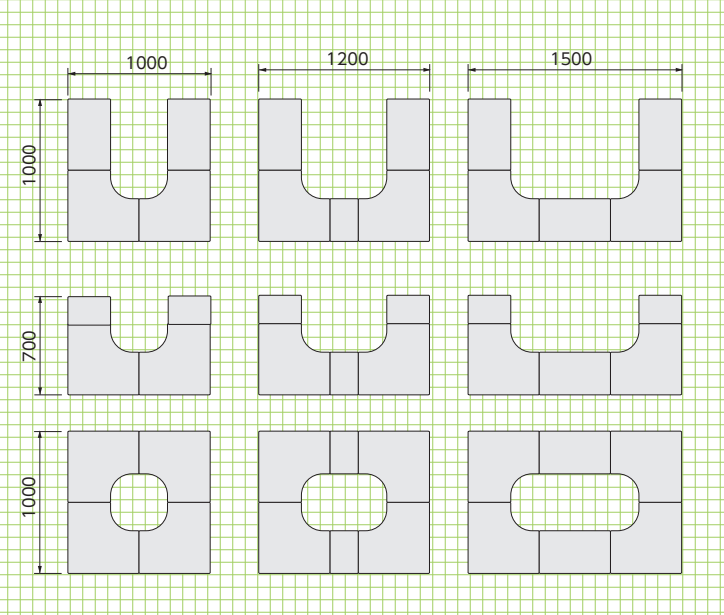
■ロングパーツ 参考重量=13kg



■ショートパーツ 参考重量=5kg



■組合せ例



基本形状図

形状・寸法
重量表

管渠類

地下雨水貯留製品

擁壁類

側溝類

道路用製品

河川用製品

農用製品

景観製品

その他

クールトーン〈ヒートアイランド抑制製品〉

商標登録第4814328号



ずっと先まで、明るくしたい。



再生材料を使用
石灰灰、鉄鋼スラグ・60%

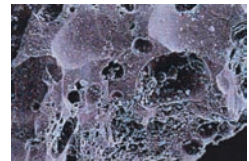
エコマーク認定番号
第03109046号

リサイクルとヒートアイランド抑制で ダブルの環境効果

R 保 NETIS掲載終了
QS-090013-A

クールトーンは九州電力株式会社との
共同開発エコ商品です。

火力発電所から発生する副産物として、石灰灰（フライアッシュとクリンカアッシュ）があります。フライアッシュはコンクリート用材料として、さまざまな利用性が検証されています。クリンカアッシュもフライアッシュと同じ組成であることから、いろいろな用途への利用が期待されています。また、クリンカアッシュには多孔質という特性があり、この特性を活かした保水性能を有する製品の製造が可能です。



クリンカアッシュ拡大写真

●特長

1.エコマーク

石灰灰（クリンカアッシュ）をリサイクルしており、エコマークの認定も受けています。

2.保水性

保水性機能を有しているため、打ち水効果が持続し舗装路面温度の上昇を抑制できます。

3.吸水性

吸水性に優れているので、表面に水たまりができません。

4.軽量

標準品に比べ約2割軽量で、敷設やカッティングが容易なため、施工性に優れています。

5.バリエーション

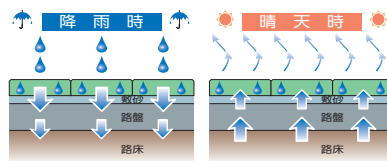
ノーマルタイプやレイントーン、ユニプレーンなどの形状・寸法・カラーでの製造が可能です。

6.強度

強度はインターロッキングブロックの基準を満たしています。

クールトーンの打ち水効果

降雨後、保水性能を持つクールトーンに蓄えられた水が蒸発し、その時の気化熱で表面温度を下げます。また、路盤・路床に蓄えられた水が毛細管現象によりクールトーンに吸い上げられ、温度を下げる効果が持続します。

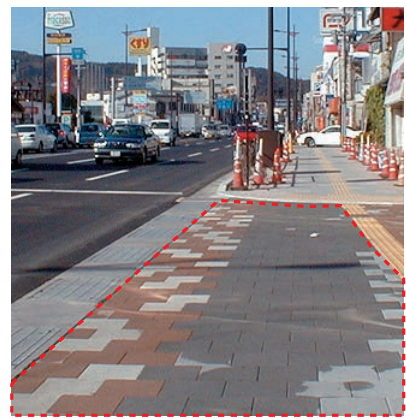
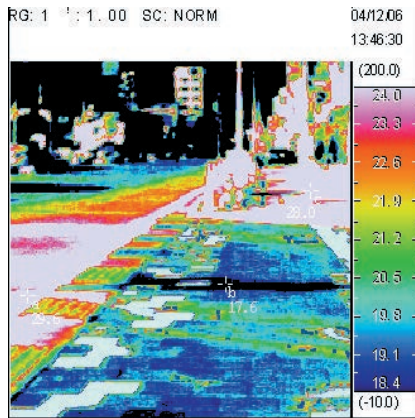


■物性値

曲げ強度	5.0 Mpa以上
滑り抵抗値	60 BPN以上(湿潤状態)
保水量	0.15 g/cm ³ 以上(1500L/m ³ 以上)
再生材料混入率	60%以上

※車道、大型車主体の駐車場・車両乗入れ部にも適用できます。

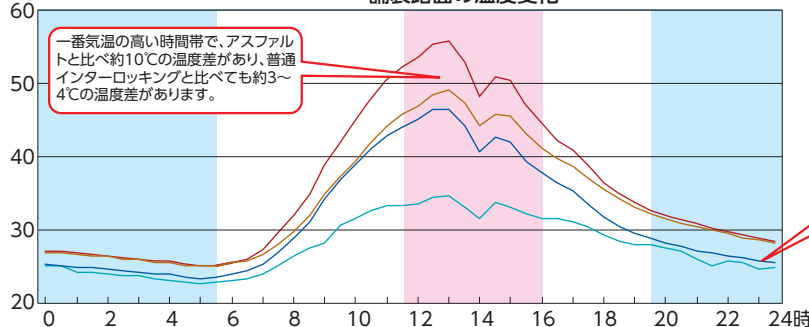
鹿児島市国道3号に敷設したクールトーンのサーモグラフィーによる写真です。クールトーンの部分が温度の低い青系に写り、アスファルトや従来の擬石平板の部分が温度の高い赤系に写っています。一番温度の上がる時間帯で、表面度に約10℃の差が出ます。



※赤線内がクールトーン

舗装の表面温度(℃)

舗装路面の温度変化



一番気温の高い時間帯で、アスファルトと比べ約10℃の温度差があり、普通インターロッキングと比べても約3~4℃の温度差があります。

実験:太平洋セメント中央研究所
実験日:平成16年8月29日
気象条件:2日前に降水量35mm

— 密粒度アスファルト
— 普通インターロッキング
— クールトーン
— 外気温

夜間、普通インターロッキングの表面温度はアスファルトと同程度ですが、クールトーンは外気温と同程度まで表面温度が下がります。

ピクト表示について

標準 透水 保水 保透 保水・透水 R リサイクル



再生材料を使用
石炭灰、鉄鋼スラグ・70%

エコマーク認定番号
第03109047号

クールトーン(保水・透水) <ヒートアイランド抑制製品>

従来のクールトーンに透水機能をプラス。

R 保透 NETIS掲載終了
QS-090013-A

●特長



ブロック1枚
(300×300×60mm)



ペットボトル3本分

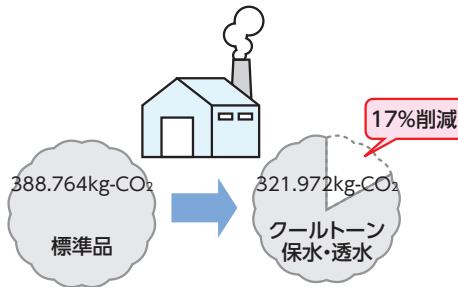
最大で1.5リットルの水を蓄えます。

■物性値

項目	実測値	歩行者系道路における規格値
曲げ強度(Mpa)	4.3	3.0
滑り抵抗値(BPN)	69	60
保水量(ℓ/m ³)	284	150
透水係数(m/s)	6.9×10 ⁻⁴	1.0×10 ⁻⁴

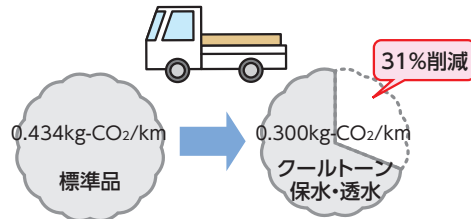
■クールトーン(保水・透水タイプ)CO₂削減効果

製造時 1m³当たりの使用材料によるCO₂排出量を算出(単位:kg-CO₂)



製品輸送時 1m³の製品を1km運搬に伴うCO₂排出量を算出(単位:kg-CO₂)

標準品とクールトーン(保水・透水)を2tトラックで運搬する場合のCO₂排出量を比較。



項目	重量 kg/m ³	CO ₂ 排出量 kg-CO ₂ /km
標準品	約2,170	2.170t×0.200kg-CO ₂ /kmt =0.434kg-CO ₂ /km
クールトーン保水・透水	約1,500	1.500t×0.200kg-CO ₂ /kmt =0.300kg-CO ₂ /km

※参考資料:コンクリート構造物の環境性能性照査指針(土木学会)



▲ノーマルクール



▲ノーマルクール

管渠類

地下雨水貯留製品

擁壁類

側溝類

道路用製品

河川用製品

農用製品

景観製品

その他

ユニプレーン (バリアフリー対応平板)

NETIS掲載終了
QS-040015-A

商標登録第4674701号

震動の低減、すべり防止、排水性の向上を兼ね備えたユニバーサルデザイン

●特長

1. 目地部分の振動を大幅に低減

従来のコンクリート舗装材に比べ、目地間隔を狭くすることで、車椅子、自転車やベビーカーなどの通行時の振動を大幅に低減しました。また表面スリットで連続して生じる微小振動により、目地部での振動が体感されにくくなりました。

2. 排水機能の向上と快適な歩行感

平板中央から4方向にスリットが向いているために滑りにくく、また雨天時にも雨水が目地部分から地下に効率よく排水されます。

3. 機能の全方向性

スリットが4方向に向かっているために、どのような角度で通行しても製品の特長が発揮されます。

4. 意匠性

スリット部の陰影が光線の角度により変化するため、見る角度により舗装面のイメージが異なります。

5. カラーバリエーション

インターロッキングノーマルと同じカラーバリエーションがあります。

6. 透水性・保水性

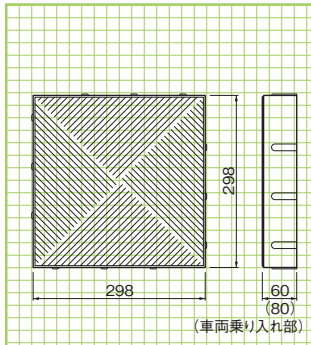
透水性タイプや保水性タイプ、保水・透水性にすることも可能です。

標 透 R 保 保透

▼ユニプレーン



■形状・寸法

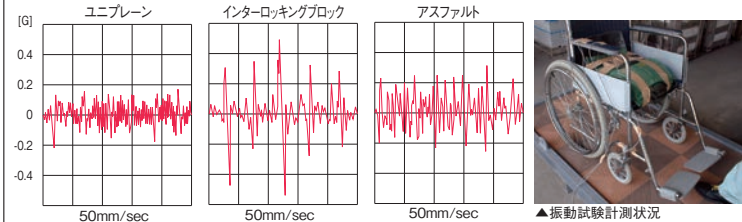


■振動計測結果 (トヨタ車体研究所による実験)

測定方法

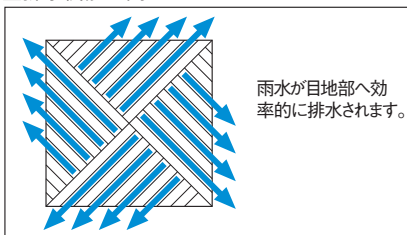
車椅子クッション上に60kg負荷し、前輪に加速時計を取り付け、テスト路面を3Km/Hrで手押しし、G(加速度)を測定した。

テスト路面はユニプレーン、インターロッキングブロック、アスファルト(やや粗い)とした。

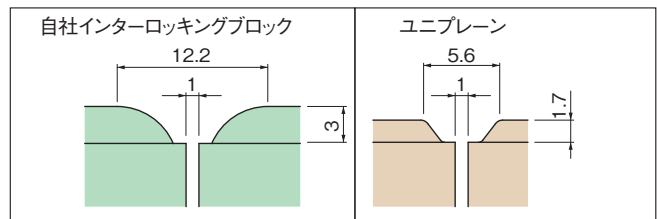


※大型車両が乗入れる箇所では、破損の恐れがありますので、レンガブロック中・小の使用をお勧めいたします。

■排水機能の向上



■目地部詳細寸法 (自社製品比較)



ピクト表示について 標 標準 透 透水 保 保水 保透 保水・透水 R リサイクル

管渠類

地下雨水貯留製品

擁壁類

側溝類

道路用製品

河川用製品

農用製品

景観製品

その他



カラーバリエーション(ユニプレーン)



ホワイト



グレー



ブラック



ベージュ



オレンジ



レッド



ダークブラウン

ハイパーロードシステム (重荷重・重交通対応インターロッキングブロック)

コンテナヤードや鉄道貨物ヤードなど、重荷重エリアにも使えるインターロッキングブロック。割れや不陸を抑制し、補修頻度の低減につながります。

●特長

重荷重・重交通対応インターロッキングブロックについて

メンテナンス性に優れているインターロッキングブロックは、従来から多く採用されています。しかし、重荷重の往来が激しいコンテナヤードや交通量の多いトラックターミナルなどでは、経年変化によりブロックのガタつきや割れが発生する懸念があることから、利用が避けられてきました。

ブロックの移動や噛み合せによるガタつきを抑える波型形状を採用した、厚さ100mmのインターロッキングブロックに、砂の細粒化を抑制した特殊敷砂・目地砂を組み合わせることによって、重荷重、重交通舗装に十分対応した舗装が可能となりました。

コンテナヤードなどでは、わだち掘れに強く、表面強度があるコンクリートブロック舗装の性能が発揮されれば長期にわたるメンテナンス回数や維持管理費用を低減することができます。

ブロックの抜き替えによるメンテナンスが行える為、即日交通開放ができます。

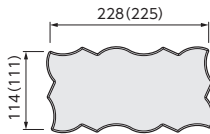


基本形状図

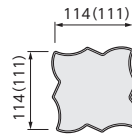
寸法・重量



■平面図



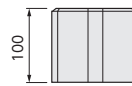
■平面図



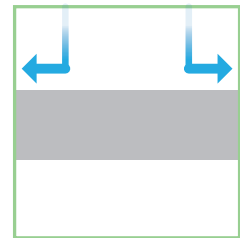
■側面図



■側面図



非透水

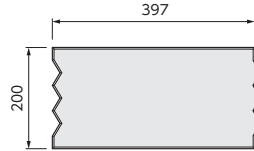


水を通さず、表面排水によって路面の滞水を防止します。

端部拘束ブロック



■平面図



■側面図



参考重量:36.5kg

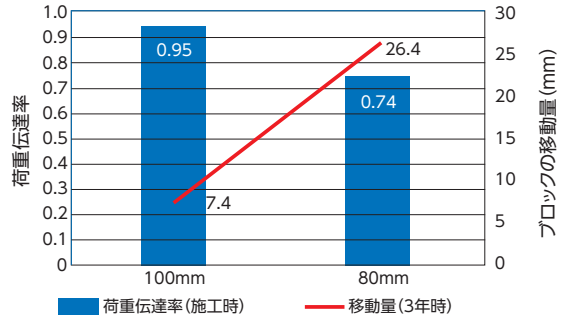
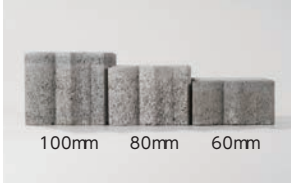
重交通・重荷重用舗装止めコンクリートブロック。

長辺はILB舗装や他舗装との取り付けを考慮してストレート形状とし、短辺は噛み合わせ効果のある波型の形状を有しています。

ILB舗装や他舗装と取り付ける場合は、長辺方向の両側に成型目地材(フジシート)を貼付けることによって、雨水等の侵入や端部拘束ブロックの欠けを防ぐことができます。

従来の80mmILBに比べて高性能

これまでの80mmILBと荷重分散性能を比較すると、荷重伝達率は約1.3倍という高い数値を示しています。さらにブロックの移動量は1/3以下。このため重交通・重荷重用箇所においても、平坦性を保つことが可能です。



※荷重伝達率は、ブロック系舗装の噛み合わせ効果を示す指標です。

重交通・重荷重エリアへのさらなる共用を

以下のような環境に100mmILBを敷設することで、重交通・重荷重エリアの景観や機能性の向上が見込めます。

- ・コンテナヤードや鉄道貨物ヤード・バス停、バスターミナル、港湾区域の道路、高速道路の料金所
- ・大型車専用駐車場、流通施設周辺道路、トラック用モータープール
- ・大型車の交通量が多くなる普通道路のN4(舗装計画交通量250台以上/日・方向)以上の車道



北海道庁前の横断歩道



南港コンテナヤード
(トランスファークレーン走行箇所)

ILBと同じ目地砂と敷砂で施工するため、工期を短縮でき即時交通開放も可能です。



ハイパーロードシステム関連製品

ブロックサンド



天然砂や人工砂などにバインダーとしてストレートアスファルトと特殊添加剤をプラントで混合した敷砂です。ブロックサンドは骨材同士のすり減りによる細粒化に対する抵抗性に優れているので、浸透水による砂粒子の支持力低下や流出を生じにくくします。敷砂に使うことで、長期に渡り良好な路面性状を維持します。

イオシートHS



車両の走行などによって生じやすい不織布の損傷を低減するため、ポリオレフィンのフィルムを縦横に積層して作られた車道用の透水シートです。イオシートHSは高い分離機能と平坦性維持効果を発揮します。敷砂と路盤の間に使用することで、長期に渡り良好な路面性状を維持出来ます。

ペーブドレーン



ブロック系舗装の敷砂層に滞留した浸透水に流路を設けて排水処理をする不織布巻き導水管です。新たに専用の排水施設を設置せず、既設の側溝をそのまま利用して排水処理をすることが出来ます。

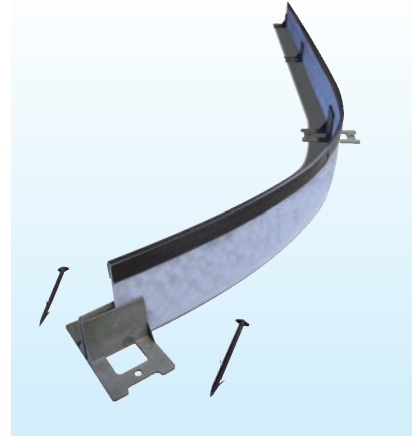
エッジボード〈GRC製仕切り板〉

GRC

エッジボードは、芝生やグランドカバーと砂地や植込みとの間に、綺麗な境界線をつくる新しい見切り材です。従来使われていた波板や杉板などの見切り材に比べて、様々な点で優れ、これからの公園づくりや街の景観整備にすばらしい効果を発揮します。

●特長

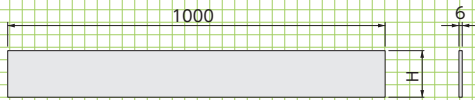
- 1.従来のプラスチック製品と違って、直線部が美しく仕上がります。
- 2.薄板なので、1mRのカーブも対応可能。美しいエッジラインを演出します。
- 3.主材がGRC製で熱に強く、アスファルト施工にも対応できます。
- 4.敷地の有効利用が可能で段差ができないバリアフリー対応です。



基本形状図

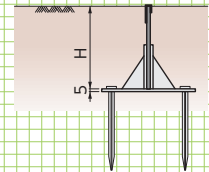
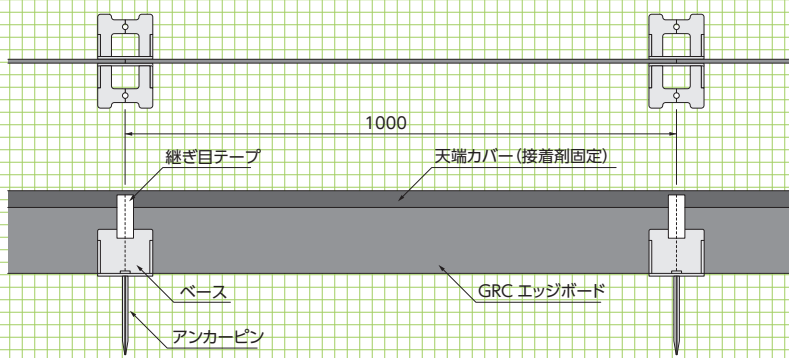
形状・寸法

■形状・寸法



H=100,150,180(標準サイズ)

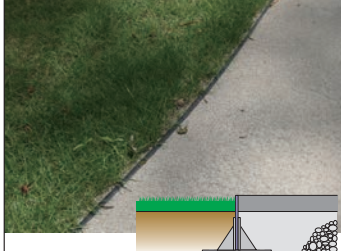
■標準施工図



H=100,150,180(標準サイズ)

※標準寸法以外のサイズも特注で対応いたします。詳細は営業担当にご相談下さい。

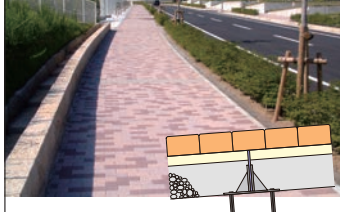
園路や遊歩道に最適



園路等の見切り材として

天端幅が6mmなのでスッキリとした景観を創出できます。

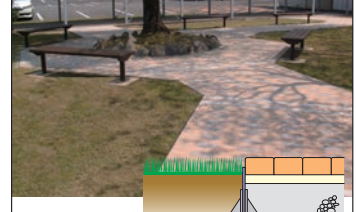
敷砂の流出は不陸の原因になります



舗装材の敷き砂流失防止として

舗装材の敷き砂の流出を防止として期待できます。

縁石よりもすっきりした仕上がりになります



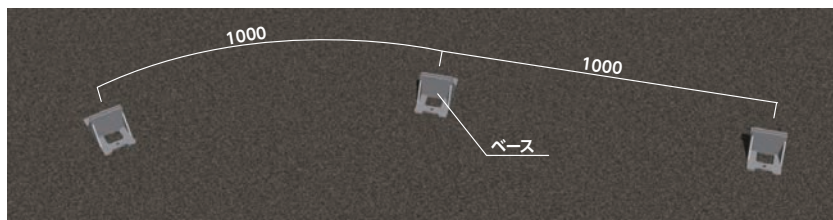
インターロッキング舗装の見切り材として

基本的に歩行者系道路であれば、インターロッキングの見切り材として使用できます(路盤構成に応じたサイズを使用します)

エッジボード施工手順

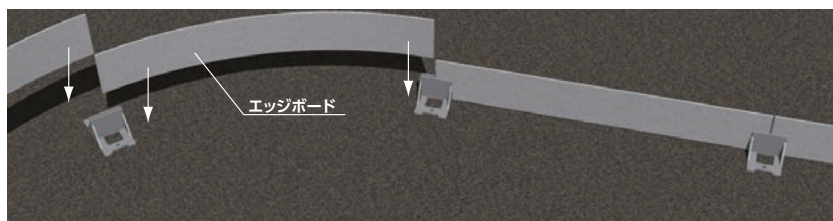
1. ベース設置

床掘り後、高さを合わせて、エッジボード本体の継ぎ目の位置にベースを設置します。



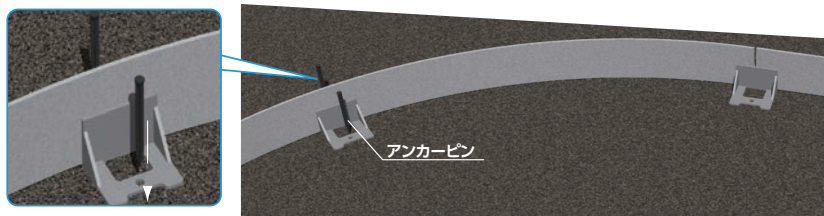
2. エッジボード挿入

ベースのスリット部にエッジボードを挿入し、高さを微調整します。R部分は、所定のRになるように、手で少しずつ曲げてから挿入する。急激に曲げると割れる場合があります。



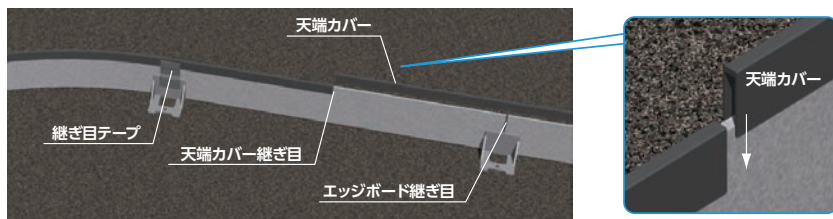
3. アンカー打込み

ベースにアンカーピンを打込みずれないようにします。(カーブ部など、ベースが動く可能性があるところだけでも可)



4. 天端カバー

エッジボードの継ぎ目と天端カバーの継ぎ目が、重ならない位置に挿入します。芝生・雑草等の根の侵入の防止と、天端カバーのズレ抑制を兼ねて、エッジボードの継ぎ目にテープを貼ります。



※天端カバーは転圧時に製品天端を保護する役割ですので、コンクリート舗装等の転圧をしない舗装の場合は必要はありません。また、天端カバーはアスファルト舗装の冷却時に縮み、継ぎ目に隙間ができる可能性があります隙間が目立った場合は、天端カバーの余りを切って挿入してください。

※舗装材側の基礎材及び埋め戻しと反対側の埋め戻しは製品がズレないように均等に投入してください。さらに、埋め戻した材料を数回に分けて足で踏み固めると、製品がより強固に固定されます。エッジボードの継ぎ目と天端カバーの継ぎ目が、重ならない位置に挿入します。

※現場状況に応じて、接着剤による接着施工を行ってください。詳細は営業担当にご相談ください。

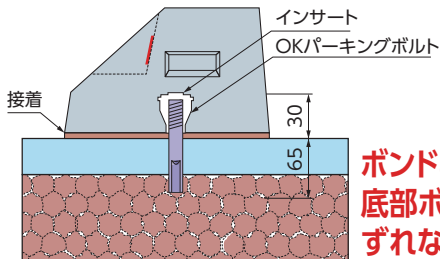
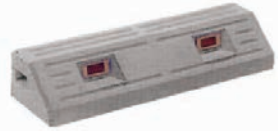


OKパーキング〈駐車ブロック〉

●特長

1. 取り付け工事が簡単になりました。
2. 新開発〈OKパーキング用ボンド〉と独自の工法により頑強な仕上がり。
3. センター部分にシールを貼付でき表示機能に優れています。
4. 反射素材のホールキャップが前面に付き、夜間でも確認しやすくなっております。
5. 反射材は埋め込み式のため剥がれません。

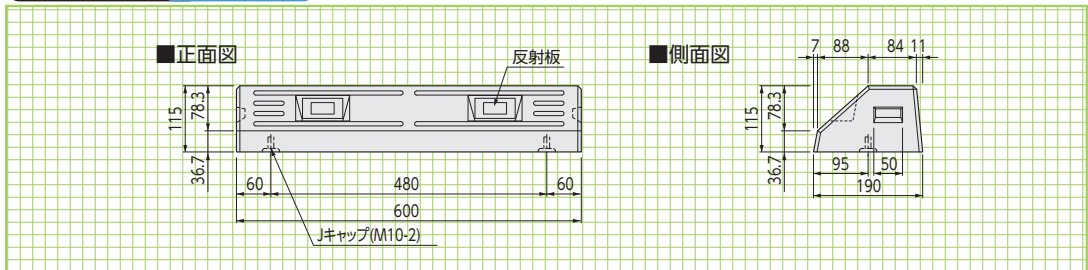
■OK-PB一般型



普通車用

参考重量:25kg

基本形状図
形状・寸法

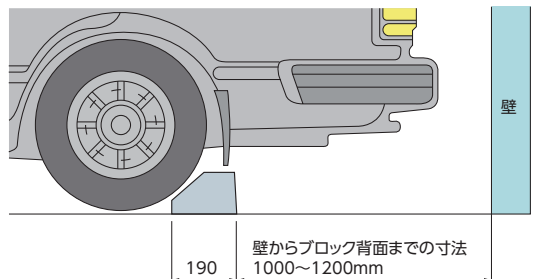
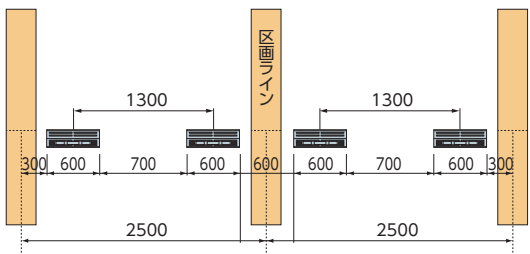


参考歩掛り

●普通車用 車止めブロック参考歩掛り				(20本当り)	
工種	名称	規格	数量	単位	
パーキングブロック	OKPB(一般型)	W190×L600×H115	20	本	
材料	接着剤(OKボンド)	1kg	4	本	
据え付け 手間	普通作業員		0.5	人	
	電動ドリル・発電機・コテ等		1	式	

適用:反射板・アンカー付

標準設置図

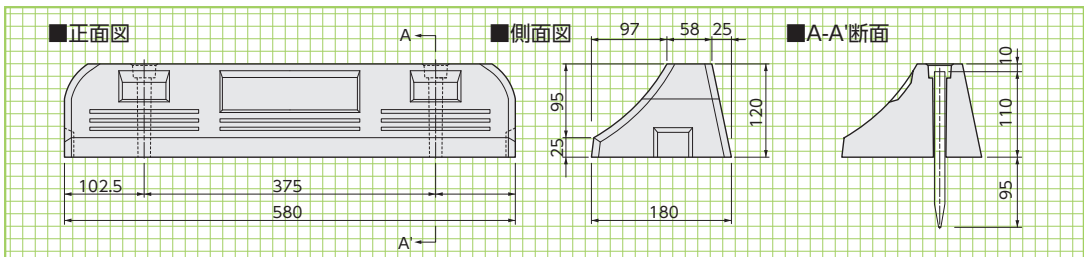


RC駐車ブロック

取り付けやすく、反射板が内蔵されているので夜間でも確認しやすい車止めです。

●特長

1. 小型軽量 (20kg) で取り扱いやすい。
2. アンカーボルト、鉄筋、ボンドなどで簡単に取付可能。
3. 前面R形状により、タイヤをしっかりストップ。
4. 前面に反射板を取付けて夜でも安心駐車。
※反射板は4色から選べます。



●普通車用 車止めブロック参考歩掛り

(20本当り)

工種	名称	規格	数量	単位
パーキングブロック	RC駐車ブロック	W190×L600×H115	20	本
材料	パーキングブロック用接着剤	1kg	4	本
据え付け 手間	普通作業員		0.5	人
	電動ドリル・発電機・コテ等		1	式

適用:反射板・アンカー付

■施工手順

1. 位置決めをし、接地面にコンクリートドリルで孔をあけ、接着剤を塗布しブロックを接地します。(この際削孔した孔にも接着剤を充填)
2. アンカー・アンカーゴムをセットし、ハンマー等でアンカーを打ち込みます。
3. 付属のキャップをはめ、反射板を取り付けます。



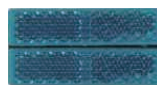
■反射材カラーバリエーション



赤



黄



青



緑

参考歩掛り

管渠類

地下雨水貯留製品

擁壁類

側溝類

道路用製品

河川用製品

農用製品

景観製品

その他

オプション

MMA点字タイル[®]PAT.&PAT.P

※本製品は(一財)安全交通試験研究センターの製品です。

NETIS 平成29年度準推奨技術
(新技術活用システム検討会議(国土交通省))

本製品はMMA樹脂に廃セラミックスと経年変化の少ない無機顔料を混入した製品で、同種のMMA樹脂系接着剤で溶融接着させ、路面に固着させる画期的なシステムです。

●特長

防滑性

点字タイル全面を粗面仕上げとしているため湿潤時でも滑りにくくしています。

防剥離性

接着剤に点字タイルと同種のMMA樹脂を使用し点字タイルの裏面を溶かしながら固まるため、点字タイルと接着剤が一体化し、接着剤面での界面剥離が生じません。

速乾性

接着剤が速乾性であるため冬季で約90分・その他の季節で約60分で硬化し、早期に交通解放が行え、工期短縮と近隣住民の負担も軽減されます。

耐圧縮性(耐衝撃性)

本製品はセラミックスを混入しているため、現場工法による溶融式製品等と比較して、高い圧縮強度を有し、工場での一体成型品であるためJIS規格寸法にも適合し、設置後における突起の寸法不足や突起の欠損・脱落等が生じません。

耐摩耗性・耐候性・耐久性

コンクリートの摩耗量に対して本製品は優れた耐摩耗性を有します。また、無機顔料を使用しているため退色や変色が生じにくくなっています。

美観性(作業性)

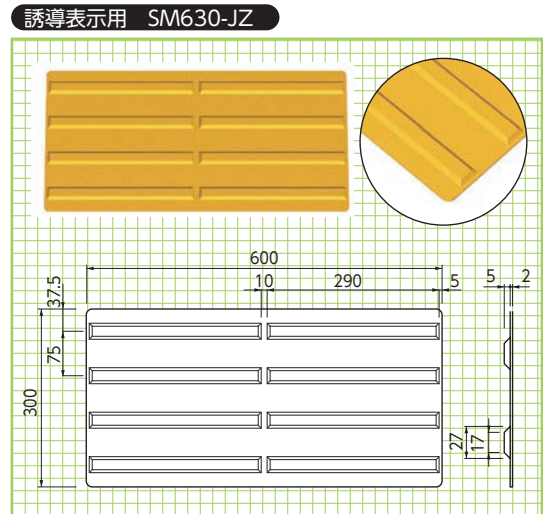
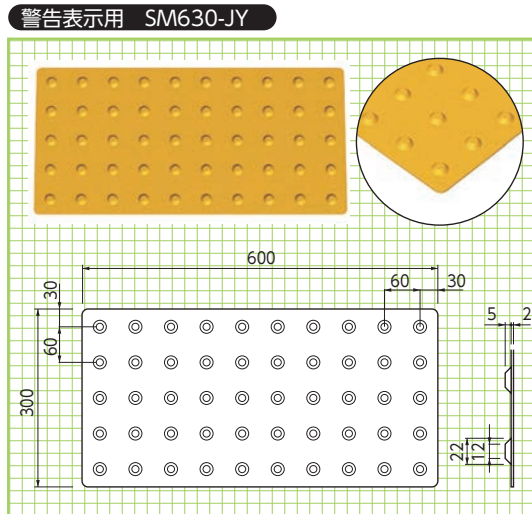
300mmx600mmの製品サイズで作業性が大幅に向上し、通り(直線)が出やすく美観性に優れています。

日本工業規格準拠

「視覚障害者誘導用ブロック等の突起の形状・寸法及びその配列 JIS T 9251:2001」に準拠しています。

基本形状図

形状・寸法



※CGメーじですので実際の製品とは色、表面処理が若干異なります。

施工写真



開粒アスファルトの場合



1. 墨出し清掃・マスキングテープ貼り(2重貼り)



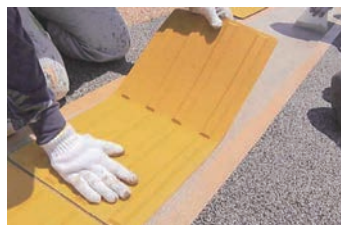
2. 専用接着剤の混合攪伴



3. 専用接着剤の塗布・下塗り(シゴキ)



4. マスキングテープ(上部)を除去養生

5. 専用接着剤の塗布・上塗り
2.の手順で再度接着剤を混合攪拌し、専用のクシ目ゴテでムラなく均一に塗布します。

6. 点字タイルの貼付け



7. 点字タイル端部のテーパ処理



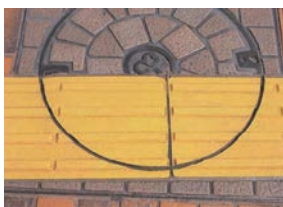
8. 通り(直線性)の確認

9. マスキングテープの除去
マスキングテープを取り除きます。接着剤が舗装面に垂れないように注意して巻き取ってください。

10. 完成(開放)

養生をとり、接着剤硬化を確認の上(冬期約90分
その他の季節約60分)解放します。

- ベビーサンダーで簡単に切断できます。
- マンホール蓋・電線共同溝蓋 等への加工もできます。
- 連続した誘導が可能となり、利用者にとって安心・安全です。



切断処理例

フラッシュドット 〈視覚障害者用点字ブロック自発光タイプ〉

NETIS掲載終了
KT-050100-A

点字ブロックは本来視覚障害者のために開発されたものですが、高齢化が急速に進む現在、弱視の方を含め、お年寄りの安全な歩行に不可欠です。フラッシュドットは光で高齢化社会の安全に貢献します。

●特長

1.夜間歩行の安全を確保

フラッシュドットは、弱視の方々の夜間歩行の安全を確保します。

2.光るブロック

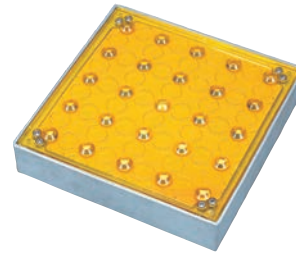
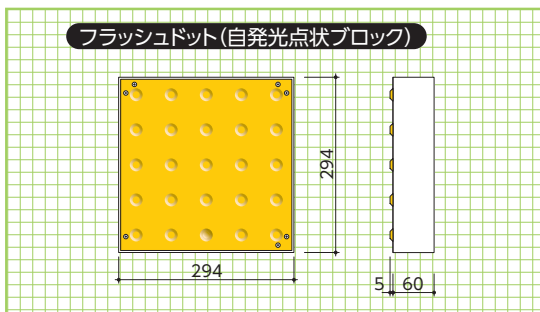
LEDによる自発光タイプの点字平板です。

3.抜群の施工性

「電池仕様」は超省電力回路と一次リチウム電池の使用で10年以上駆動タイプを用意。抜群の施工にやすさを提供しています。同期点滅発光も可能です。

4.視認しやすい点滅

視認しやすい2秒に1回の点滅で、要所をはっきりと知らせます。



基本形状図

形状・寸法
仕様

■仕様

区 分	60mm厚タイプ					
	公衆電源仕様(Flash Dot A)			電池仕様(Flash Dot B)		
	ランダム	同期(親)	同期(子)	ランダム	同期(親)	同期(子)
型番	FD55-AR-60	FD55-AP-60	FD55-AC-60	FD55-BR-60-10	FD55-BP-60-10	FD55-BC-60-10
突起形状	25個(5×5:H=5mm) JIS準拠			25個(5×5:H=5mm) JIS準拠		
点滅速度	2秒に1回			2秒に1回		
発行体	LED			LED		
発光色	黄色・赤色・緑色			黄色・赤色・緑色		
発光体数	25個			25個		
電 源	AC100V~200V(内臓電源)			リチウム一次電池内蔵 10年間動作		
動作条件	終日点滅動作			夜間のみ点滅動作		
参考重量	8.1kg			8.1kg		

■公衆電源仕様(FD-Aタイプ)

- AC100V/200V対応
- 発光輝度や動作モードを可変できるタイプもございます。

■公衆電源仕様電池仕様共通

- 施工用電線が別途必要です。
- 施工方法は既存ブロックと同等です。詳細はお問い合わせください。
- ※別途施工費用が必要です。
- ※「ランダム」タイプはバラバラに点滅し、「同期」タイプは一緒に点滅します。

フラッシュポイント〈電池タイプの自発光道路標〉

夜間の交通の安全確保に！

●特長

- 1.電池式なのでバッテリー劣化の早いソーラー式と比べバッテリーの耐久性10年(20年)メンテナンスフリー
- 2.電池式なのでソーラー式では施工が困難なトンネルの中や森の中など暗い場所でも施工が可能
- 3.用途により最適な発光色を用意(白色/黄色)
- 4.3.5Hzの点滅で連続して流れて見える擬似同期発光で視認性はバツグン
- 5.施工場所を選ばない耳付き構造
- 6.別売りのエポキシ系接着剤で簡単施工



歩道・車道用

- 大学との共同研究により弱視の方の認識しやすい白色/黄色のLEDを使用
- 横方向だけでなく上方向にも発光するので歩行者の視認性はバツグン
- 滑り止めで雨の日も安全
歩行者と自転車の分離目的に適していますので安全な歩道造りに最適
- 昼夜センサー付(100Lx以下で発光開始)
- 避難所への誘導としても使用可能

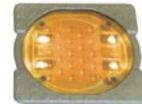


トンネル用

- 地上厚3.5mmの厚みを持たせることで乗り上げた際の振動を大きくし事故防止効果UP
- 視認できる角度(仰角)を広げきついカーブなど近い距離からでも視認可能
- 地下深さ60mmの低背型なのでトンネルや橋梁部に設置可能

中央線・外側車線用

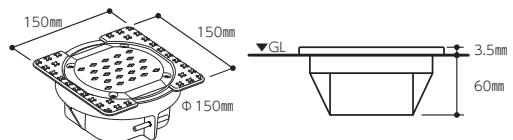
車線変更禁止線用



用途	期間	型番	レンズ色	LED発光部分	LED発光色(横方向)	発光動作	仕様	定価
歩道・車道用	10年	FPW2-999-60	白色	横方向: 2個×2方向	白色	点滅 3.5(Hz)	材料…レンズ:ポリカーボネイト ボディ:アルミニウム 電池…塩化チオニルリチウム 電圧:3.6(V) 条件…動作:-20~+70℃ 保管:-40~+80℃ 重量…電池2本タイプ(10年駆動):1.5kg 電池4本タイプ(20年駆動):1.7kg	¥45,000
		FPW2-449-60	黄色		黄色			¥45,000
	20年	FPW4-999-60	白色	上方向:1個	白色			¥59,000
		FPW4-449-60	黄色		黄色			¥59,000
トンネル用	10年	FPT2-99X-60	白色	横方向: 2個×2方向	白色	点滅 3.5(Hz)	材料…レンズ:ポリカーボネイト ボディ:アルミニウム 電池…塩化チオニルリチウム 電圧:3.6(V) 条件…動作:-20~+70℃ 保管:-40~+80℃ 重量…電池2本タイプ(10年駆動):1.5kg 電池4本タイプ(20年駆動):1.7kg	¥45,000
		FPT2-34X-60	橙色		黄色			¥45,000
	20年	FPT4-99X-60	白色	上方向:無	白色			¥59,000
		FPT4-34X-60	橙色		黄色			¥59,000

■角度(仰角)を広げきついカーブなど近い距離でも視認性向上

■寸法 ボディ径: Φ150mm(耳部を除く)、地下深さ: 60mm、地上高: 3.5mm



※LEDは日亜化学工業(株)製を使用しております。