

プレキャスト集水桝

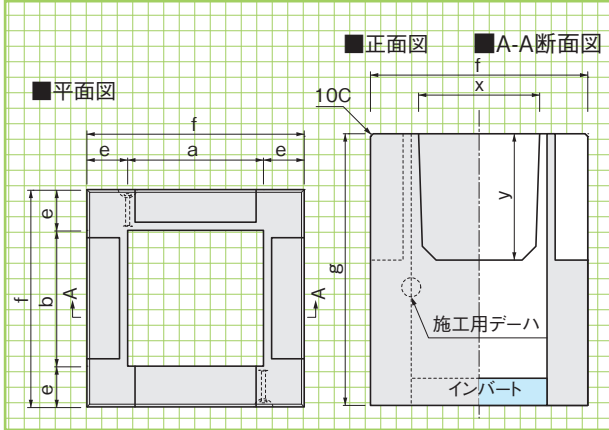
茨城 栃木 群馬 埼玉 千葉 東京 神奈川 山梨 長野 静岡

従来の現場打ち集水桝をプレキャスト化した製品です。
準備・型枠設置・コンクリート打設・型枠撤去・片付け など、作業手間の省力化を目的とした製品です。

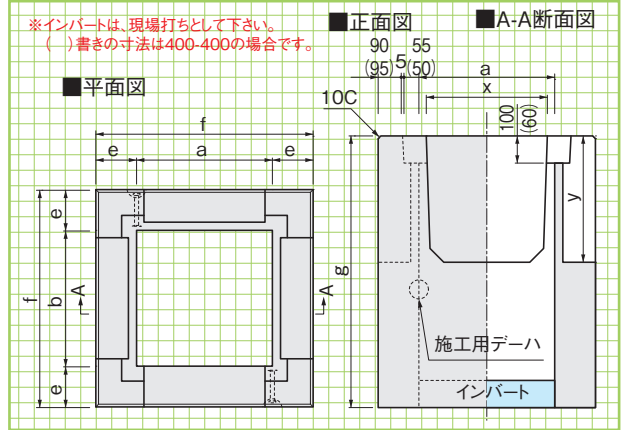
基本形状図

形状・寸法
重量表

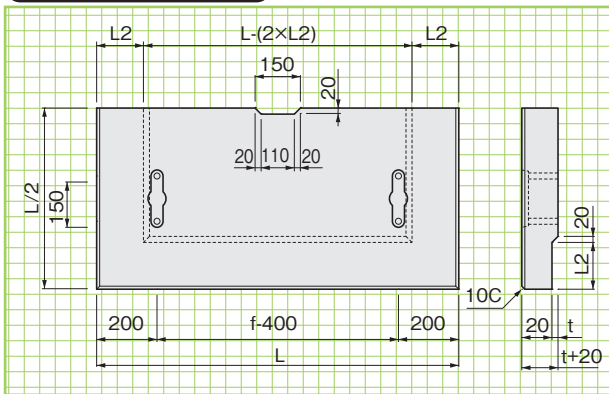
桝本体 重ね蓋用:Dc



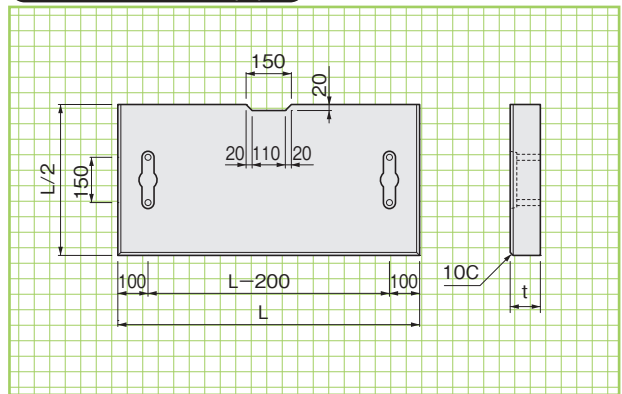
桝本体 落し蓋用:Dc(D)



蓋版 重ね蓋用:Dc



蓋版 落し蓋用:Dc(D)



■寸法・重量表

呼称	桝本体								蓋版				
	寸法(mm)								備考	L	L/2	t	L2
a	b	e	f	g	x	y	壁厚						
Dc-400-400	400	400	150	700	500~700	373.6	395	壁厚150	-	-	-	-	-
Dc-500-500	500	500	150	800	600~1000	445.7	465	壁厚150	800	400	100	155	壁厚150
Dc-600-600	600	600	150	900	700~1300	445.7	465	壁厚150	900	450	100	155	壁厚150
Dc-700-700	700	700	150	1000	800~1500	445.7	465	壁厚150	1000	500	100	155	壁厚150
Dc-800-800	800	800	150	1100	950~1500	445.7	465	壁厚150	1100	550	100	155	壁厚150
Dc-900-900	900	900	150	1200	1050~1600	445.7	465	壁厚150	1200	600	100	155	壁厚150
Dc(D)-400-400	400	400	150	700	500~700	373.6	395	壁厚150	490	490	60	-	-
Dc(D)-500-500	500	500	150	800	600~1000	445.7	465	壁厚150	600	300	100	-	-
Dc(D)-600-600	600	600	150	900	700~1300	445.7	465	壁厚150	700	350	100	-	-
Dc(D)-700-700	700	700	150	1000	800~1500	445.7	465	壁厚150	800	400	100	-	-
Dc(D)-800-800	800	800	150	1100	950~1500	445.7	465	壁厚150	900	450	100	-	-
Dc(D)-900-900	900	900	150	1200	1050~1600	445.7	465	壁厚150	1000	500	100	-	-

※800-800は壁厚200とすることも可能です。



吊り金具詳細

