

## 省エネLED照明 「FKシリーズ」

株式会社共立電機製作所  
株式会社共立電照

製品の詳細仕様に関してはお近くの営業所へお問い合わせください。

### ●特長

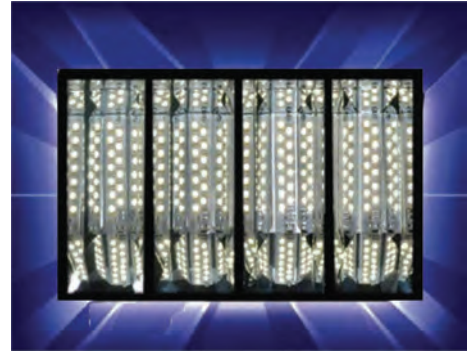
#### LEDの特長

- ・低発熱・低消費電力
- ・長寿命で、輝度は減衰するが不点灯にはならない
- ・紫外線をほとんど含まないので虫が寄りにくい
- ・水銀などの有害物質を含まない

#### FKの製品特長

- ・灯具素材はアルミ合金・SUS 304を使い分け、強度・放熱を考慮したとてもシンプルな造りで、耐久性もあり軽量化も実現しています。
- ・灯具の軽量化により、既存灯具よりの交換もスムーズに、又既存ポールへの負担を減らします。
- ・LEDよりの発熱は、アルミ合金により自然放熱を行っています。そのため、6万時間の長寿命を実現します。
- ・グローブには、強化ガラス・耐候性ポリカーボネートを品目により使い分け安全性を追求しています。

LEDチップは、国内メーカー日亜化学工業株式会社製を使用し、用途に合わせたチップの選定を行っています。



LEDから発光する全ての光を有効に利用する為、高反射率97%の反射板を使い必要な光を必要な部分へ持っていくことで、省容量、低発熱、そして光害の軽減につなげています

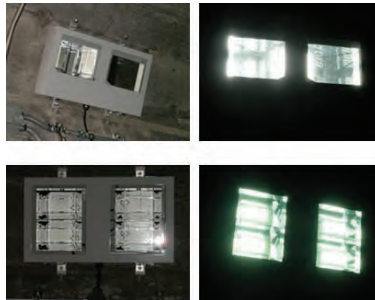
## 天の川 LEDトンネル灯

NETIS  
掲載終了

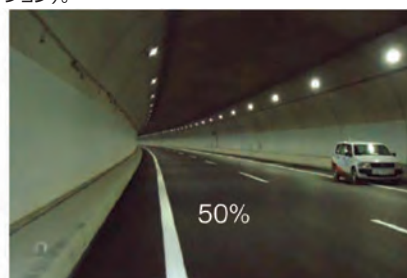
### ●特長

「天の川(トンネル灯)」は独自の反射技術により、強い光束が必要な「入口照明」から「基本照明」までの全てをLED化することが可能です。

さらにトンネル内は24時間点灯するので、維持管理コストの削減につながります。



- 調光を組み合わせることにより、さらなる省エネを実現できます。調光は、各種灯具に組み込むことができます(オプション)。



## 天の川 LED道路灯

長寿命LEDを用いた道路照明器具。道路照明をLED光源とすることで、広スパン、低電力、長寿命、目に優しい光を実現。筐体の放熱設計と初期光束補正機能を採用し、90000時間の長寿命としました。

### ●特長

#### 1.放熱効果

ボックス型で内部に空気層を設けた優れた自然放熱設計(特許)により、熱を効率よく逃がし、夏場でもLEDの劣化を抑え、長寿命化を実現します。

※特許出願中(大阪府との共同開発)

#### 2.超断熱塗装

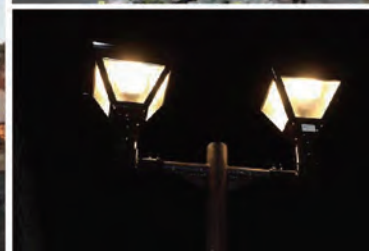
宇宙航空研究開発機構(JAXA)の技術を用いた超断熱塗料がガイナです。断熱のほか、遮熱、結露防止、防汚など優れた機能を発揮します。ガイナが他の塗料と一線を画するのは、特殊セラミックの効果によるものです。断熱性能に特化し、LEDの劣化を抑え、長寿命化を実現します。



## 星の光140・88・45 LED街路灯:140W・88W・45W(道路・横断歩道・公園・駐車場)

### ●特長

『星の光』は、省エネ・高光束・長寿命を実現したエコ照明です。独自の反射技術により、公園が見えやすい光を広範囲に渡り照らすことができるとともに、灯具の真下付近も明るく照らすことができます。長寿命で球切れの心配もなく、防犯対策として安心・安全な街づくりに貢献します。



## LED灯光器

### ●特長

『LED投光器』は、省エネ・高光束・長寿命を実現したエコ照明です。長寿命のため球交換が非常に少なく、特に球交換が容易でない高所への照明として最適です。維持管理の手間が大幅低減でき、球切れの心配もありません。

