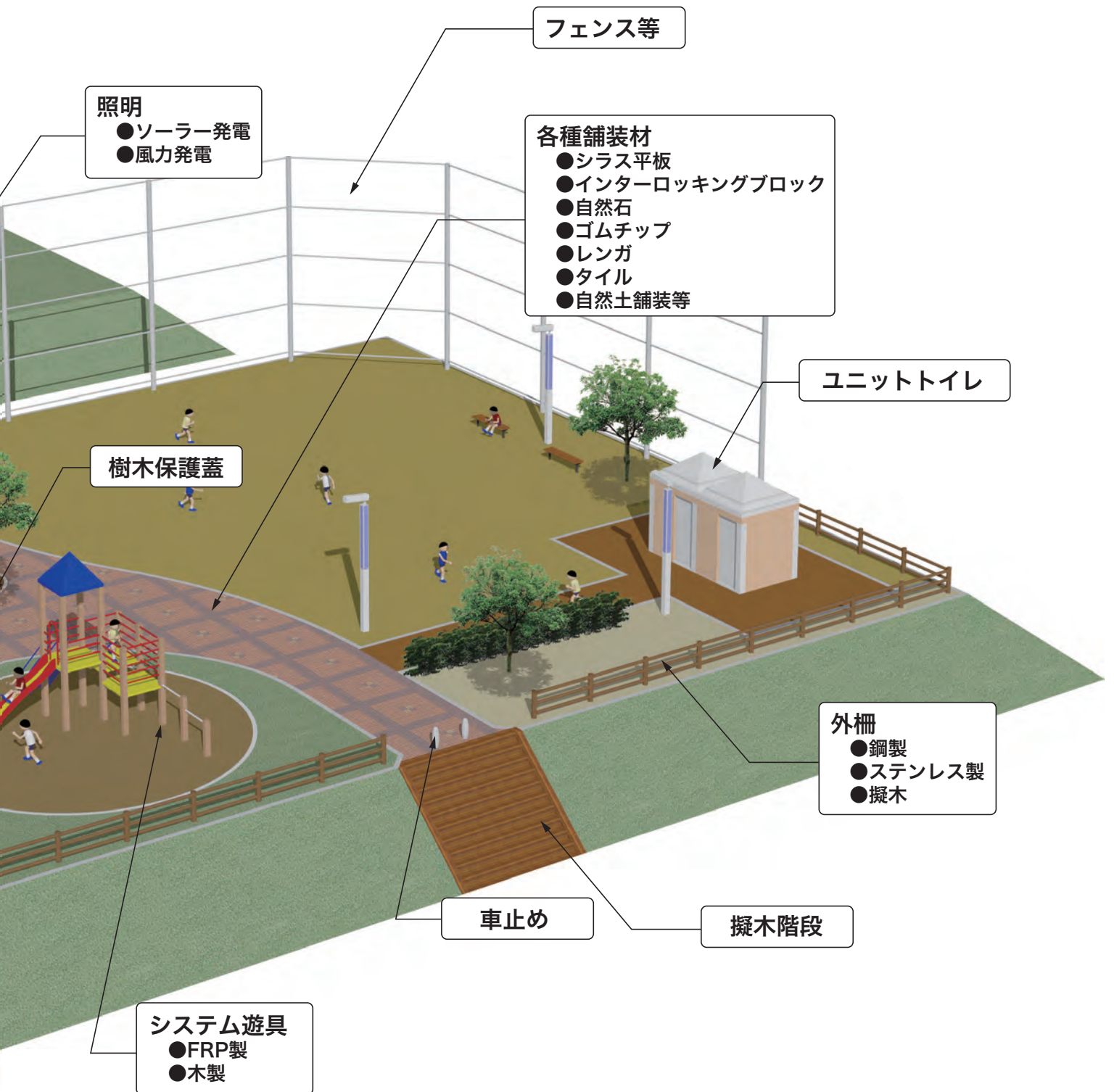


景観製品

種々の景観製品を取り扱っております。



物件ごとに現場に応じた提案をいたします。



照明
●ソーラー発電
●風力発電

フェンス等

各種舗装材
●シラス平板
●インターロッキングブロック
●自然石
●ゴムチップ
●レンガ
●タイル
●自然土舗装等

ユニットトイレ

樹木保護蓋

外柵
●鋼製
●ステンレス製
●擬木

車止め

擬木階段

システム遊具
●FRP製
●木製

KCサークル<GRC製樹木保護蓋>

GRC

公園や歩道の樹木の根を保護し、
人々に憩いを与えてくれる木々の育成を促進します。

●特長

1. 樹木をやさしく保護

植物にとって根は、必要な栄養源を確保する重要な部分です。根元をやさしく覆うことにより、根が直接踏まれたり、傷つけられたりすることを防ぎます。

2. 樹木の育成を促進

KCサークルは、表面に透過模様を採用しています。そのため、通気性・集水効果・採光性など、樹木育成のための条件を満たしています。

3. 優れた耐久性・耐摩耗性

KCサークルの素材は、GRC（ガラス繊維強化セメント）です。通常のコンクリートに比べ強度と耐久性があり、サビもなく美しい外観を保ちます。

4. あらゆる都市環境を演出

洗練されたデザインとハイグレードな質感、豊富なカラーは、あらゆる都市環境にマッチし、それぞれの術の特性にあった商品を選べます。また、特注システムによるオリジナルデザインで、地域の特色を最大限に生かす街づくりができます。

5. 樹木周囲の有効利用

街路等においては、十分な歩道幅員を確保できます。また、人が集うオープンスペースでは、快適な緑陰を楽しめます。

6. 管理・施工も簡単

メンテナンスが植栽帯よりも容易なため、管理費のコストダウンが望めます。施工においても、作業時間が大幅に短縮できます。



■宮城県石巻市：CI(円形)タイプ



オーダーパターン
地域、環境に合わせたオリジナルデザインをご提案します。



■CI(円形)タイプ



■SQ(正方形)タイプ



■SQT(正方形・透水)タイプ

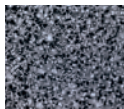


■RE(長方形)タイプ

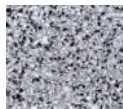
●本体の標準色は擬石仕様6色、塗装仕様2色をご用意しております。

本体カラー
バリエーション

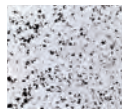
擬石
仕様



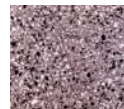
■C-10 黒擬石



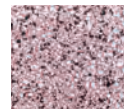
■C-11 灰擬石



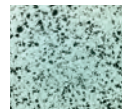
■C-12 白擬石



■C-13 茶擬石



■C-14 赤擬石



■C-15 緑擬石

緑石は、標準品として擬石タイプとRCタイプの2種類をご用意しております。
KCサークルの型番(本体形状・サイズ)をご確認の上、お選びください。

標準品

■擬石タイプ(白擬石)

緑石を据え付ける際は、必ず目地をお取りください。
※ご要望により、特注色のご注文も承ります。
※緑石のほかに鋼製アングル枠もあります。
※本体のみでも設置できます。



■RCタイプ



実績写真

防草製品

GRC製品

道路関連

景観製品

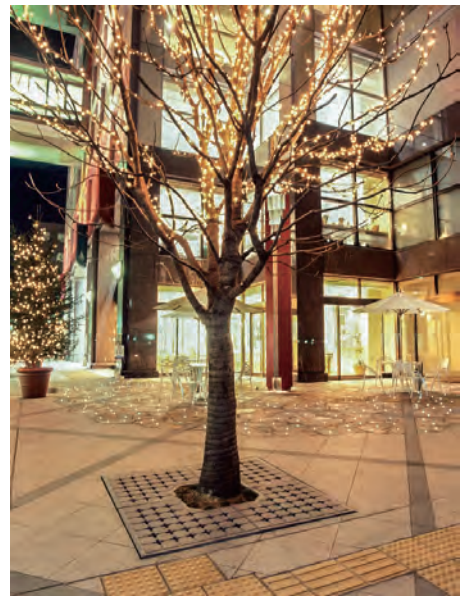
擁壁類

側溝類・管渠類

貯水槽

護岸・用水製品

基礎類



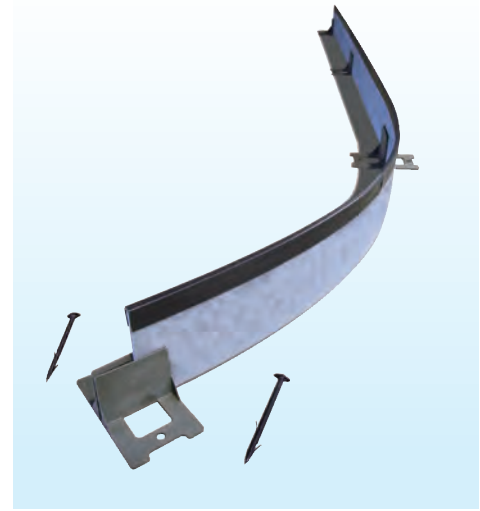
エッジボード〈GRC製仕切り板〉

GRC

エッジボードは、芝生やグランドカバーと砂地や植込みとの間に、綺麗な境界線をつくる新しい見切り材です。従来使われていた波板や杉板などの見切り材に比べて、様々な点で優れ、これからの公園づくりや街の景観整備にすばらしい効果を発揮します。

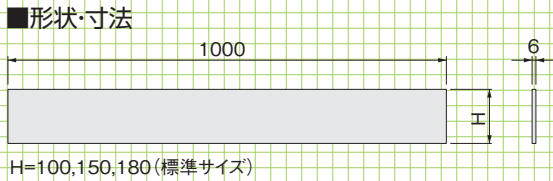
●特長

1. 従来のプラスチック製品と違って、直線部が美しく仕上がります。
2. 薄板なので、1mRのカーブも対応可能。美しいエッジラインを演出します。
3. 主材がGRC製で熱に強く、アスファルト施工にも対応できます。
4. 敷地の有効利用が可能で段差ができないバリアフリー対応です。

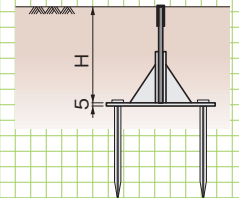
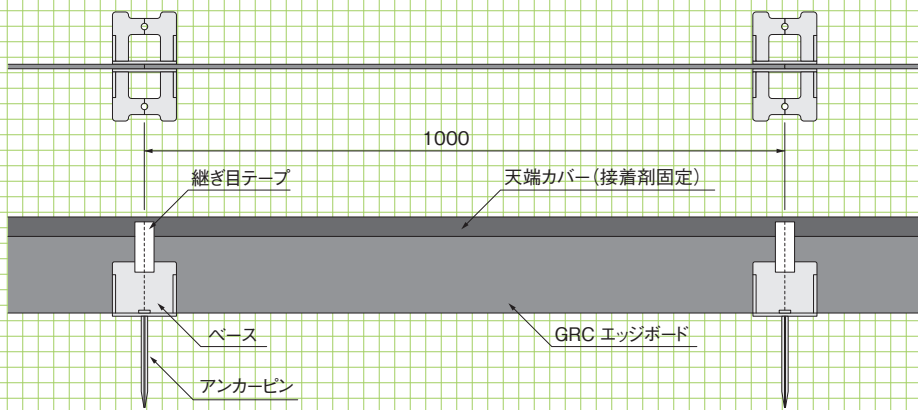


基本形状図

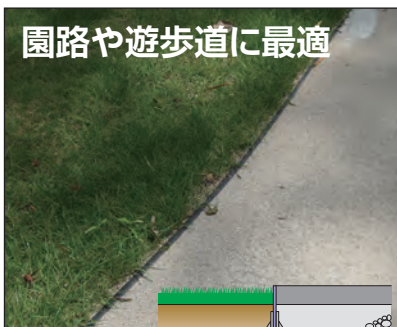
形状・寸法



■標準施工図



※標準寸法以外のサイズも特注で対応いたします。詳細は営業担当にご相談下さい。



園路や遊歩道に最適

園路等の見切り材として

天端幅が6mmなのでスッキリとした景観を創出できます。



敷砂の流出は不陸の原因になります

舗装材の敷き砂流失防止として

ブロック系舗装の、不陸の原因の一つである敷き砂の流出防止が期待できます。



縁石よりもすっきりした仕上がりになります

インターロッキング舗装の見切り材として

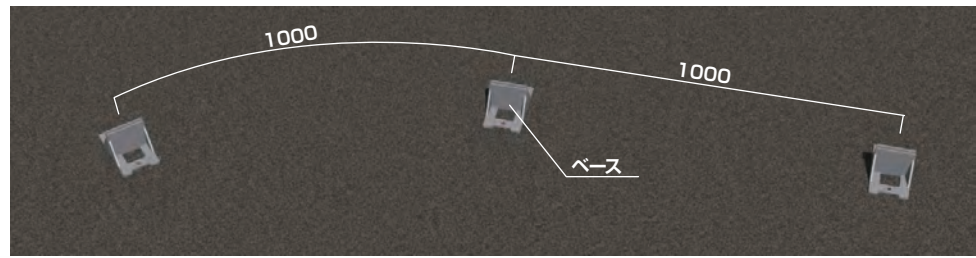
基本的に歩行者系道路であれば、インターロッキングの見切り材として使用できます(路盤構成に応じたサイズを使用します)

エッジボード施工手順

施工手順

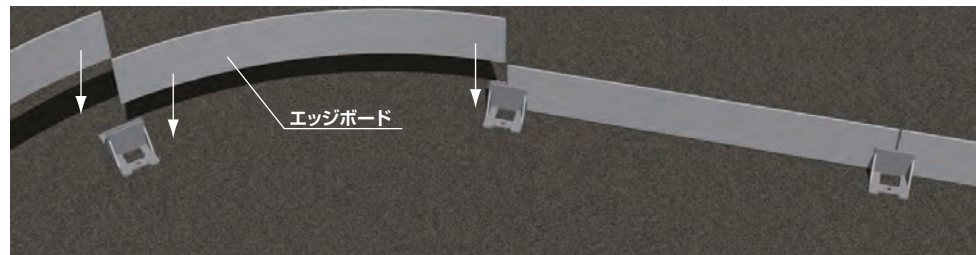
1. ベース設置

床掘り後、高さを合わせて、エッジボード本体の継ぎ目の位置にベースを設置します。



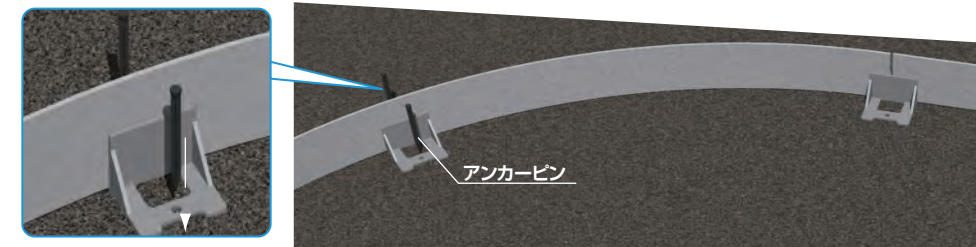
2. エッジボード挿入

ベースのスリット部にエッジボードを挿入し、高さを微調整します。R部分は、所定のRになるように、手で少しずつ曲げてから挿入する。急激に曲げると割れる場合があります。



3. アンカー打込み

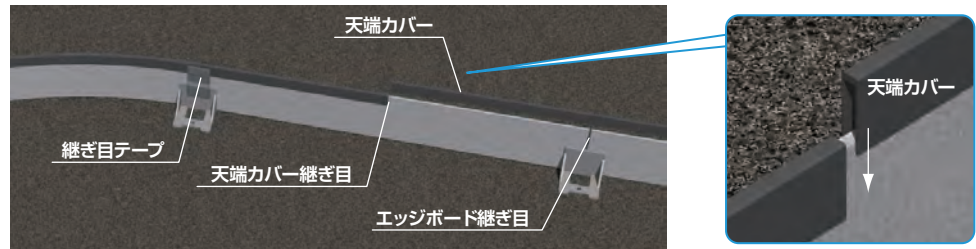
ベースにアンカーピンを打込みずれないようにします。(カーブ部など、ベースが動く可能性があるところだけでも可)



4. 天端カバー

エッジボードの継ぎ目と天端カバーの継ぎ目が、重ならない位置に挿入します。

芝生・雑草等の根の侵入の防止と、天端カバーのズレ抑制を兼ねて、エッジボードの継ぎ目にテープを貼ります。



※天端カバーは転圧時に製品天端を保護する役割ですので、コンクリート舗装等の転圧をしない舗装の場合は必要はありません。また、天端カバーはアスファルト舗装の冷却時に縮み、継ぎ目に隙間ができる可能性があります隙間が目立った場合は、天端カバーの余りを切って挿入してください。

※舗装材側の基礎材及び埋め戻しと反対側の埋め戻しは製品がズレないように均等に投入してください。さらに、埋め戻した材料を数回に分けて足で踏み固めると、製品がより強固に固定されます。エッジボードの継ぎ目と天端カバーの継ぎ目が、重ならない位置に挿入します。

※現場状況に応じて、接着剤による接着施工を行ってください。詳細は担当営業にご相談ください。



施工写真

防草製品

GRC製品

道路関連

景観製品

擁壁類

側溝類・管渠類

貯水槽

護岸・用水製品

基礎類

▶ プランター〈GRC製・FRP製〉

FRC GRC

FRPプランター

※下記の製品の他にも様々なタイプを取り揃えております。詳細は営業担当にお問い合わせください。

●特長

FRP(ガラス繊維強化プラスチック)でできているためとにかく軽量で、全ての緑化資材を少しでも軽量に仕上げたい屋上緑化の強い味方です。軽量だからこそ移動も撤去も簡単。

ライフスタイルや空間デザインの変化に柔軟に対応できるのが、移動可能緑化の魅力のひとつです。空間リニューアルが緑化スペースに影響されずに進められます。



■HCプランター

幅:1200、1000、900、800、400



■HCMプランター

φ:1000、800、600

GRCプランター

※下記の製品の他にも様々なタイプを取り揃えております。詳細は営業担当にお問い合わせください。

●特長

GRCプランターは砂利の代わりに古紙等で再生した骨材(ペーパースラッジ)に耐アルカリ性ガラス繊維を加えて結合力を高めたGRC(ガラス繊維入り強化セメント)で成型しています。GRCを使用することにより、普通のコンクリートとは違って薄く製作することが可能なため軽量化を実現させています。また、ガラス繊維により、粘り強く、高い引張強度と曲げ強度特性を持つ堅牢なプランターに仕上がっています。

業務用の大型のプランターが、サイズ、形、色、が豊富に揃っています。また家庭にも使用できる小さめサイズのプランターも揃います。



■ビヤ樽ポルカ

φ:620、450、360



■石材調M型シリーズ

φ:1210、910、470



■グレンウッディ

幅:1006、806、610、406



■ビヤ樽舟型

幅:700



■石材調シリーズ

幅:1020、800



■石肌プレーン

幅:1006、806

幅:1006、806、716(浅型)

ジョイナス〈立体植栽プランター〉

●特長

1.優れたデザイン性

- ・3種類のコンテナの組合せにより自由な形状がつけられます。
- ・ベンチ材を取付けることでベンチとしても利用できます。
- ・形状が丸いため、方向性を気にせず施工できます。(自由曲線が可能)

2.優れた強度とリサイクル性

GRC(ガラス繊維強化セメント)製なので軽量で粘り強く、高い引張強度と曲げ強度を持ちます。また座部にはリサイクル素材の樹脂木を使用しています。

3.水管理

植物管理については「底面給水タンク」や給水マットが仕込まれているので、タンク内に差し込まれている水位ゲージをチェックすることによって残水量が確認でき、灌水の手間は軽減されます。施工においても、作業時間が大幅に短縮できます。



彩る



くつろぐ

