

KCサークル〈GRC製樹木保護蓋〉

GRC

公園や歩道の樹木の根を保護し、
人々に憩いを与えてくれる木々の育成を促進します。

●特長

1. 樹木をやさしく保護

植物にとって根は、必要な栄養源を確保する重要な部分です。根元をやさしく覆うことにより、根が直接踏まれたり、傷つけられたりすることを防ぎます。

2. 樹木の育成を促進

KCサークルは、表面に透過模様を採用しています。そのため、通気性・集水効果・採光性など、樹木育成のための条件を満たしています。

3. 優れた耐久性・耐摩耗性

KCサークルの素材は、GRC(ガラス繊維強化セメント)です。通常のコンクリートに比べ強度と耐久性があり、サビもなく美しい外観を保ちます。

4. あらゆる都市環境を演出

洗練されたデザインとハイグレードな質感、豊富なカラーは、あらゆる都市環境にマッチし、それぞれの術の特性にあった商品を選べます。また、特注システムによるオリジナルデザインで、地域の特色を最大限に生かす街づくりができます。

5. 樹木周囲の有効利用

街路等においては、十分な歩道幅員を確保できます。また、人が集うオープンスペースでは、快適な緑陰を楽しめます。

6. 管理・施工も簡単

メンテナンスが植栽帯よりも容易なため、管理費のコストダウンが望めます。施工においても、作業時間が大幅に短縮できます。



■宮城県石巻市：CI(円形)タイプ



オーダーパターン
地域、環境に合わせたオリジナルデザインをご提案します。



■CI(円形)タイプ



■SQ(正方形)タイプ



■SQT(正方形・透水)タイプ

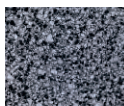


■RE(長方形)タイプ

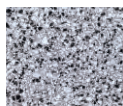
●本体の標準色は擬石仕様6色、塗装仕様2色をご用意しております。

本体カラー
バリエーション

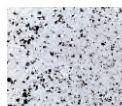
擬石
仕様



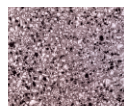
■C-10 黒擬石



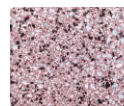
■C-11 灰擬石



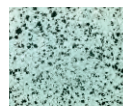
■C-12 白擬石



■C-13 茶擬石



■C-14 赤擬石



■C-15 緑擬石

緑石

緑石は、標準品として擬石タイプとRCタイプの2種類をご用意しております。

KCサークルの型番(本体形状・サイズ)をご確認の上、お選びください。

標準品

■擬石タイプ(白擬石)

緑石を据え付ける際は、必ず目地をお取りください。
※ご要望により、特注色のご注文も承ります。
※緑石のほかに鋼製アングル枠もあります。
※本体のみでも設置できます。



■RCタイプ



実績写真

擁壁類

防草製品

GRC・FRC製品

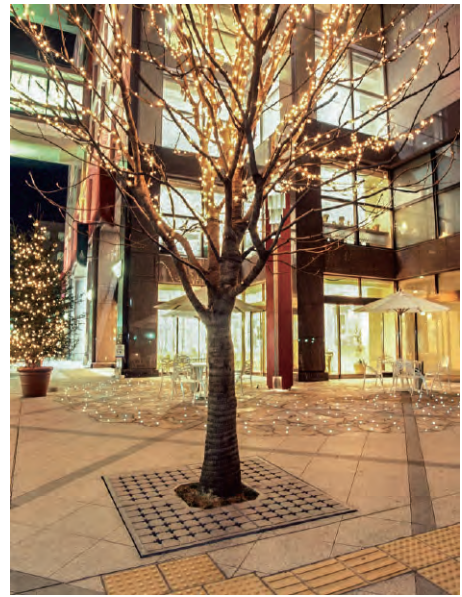
道路関連

景観製品

側溝類

管渠類

その他



サイドウォーク〈GRC製植樹柵内歩道拡幅版〉

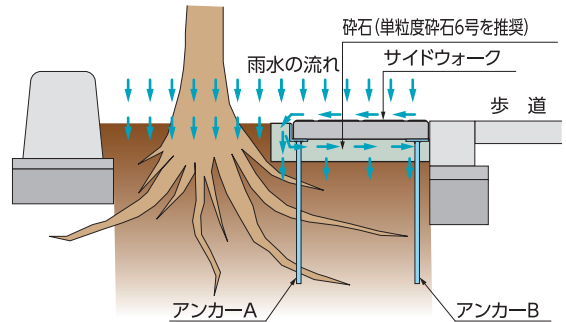
NEW GRC

工費を抑えて植樹柵を保護し、歩道を拡幅します。

●特長

1. 植樹柵内に設置して有効幅員を拡幅することができます。
2. 従来の樹木保護蓋に比べて大幅に安価です。
3. 専用縁石が必要ないので、既存の植樹柵にも簡単に設置できます。
4. 砕石とアンカーで荷重を分散させます。
5. 3つのパーツの組合せで、いろいろな寸法の植樹柵に対応できます。
6. 砕石の毛細管現象で、製品の下部にも雨水を浸透させます。

■標準断面図



植樹柵があるために有効幅員が狭くなっており、歩行者や自転車が転倒する危険性があります。

サイドウォークで問題解決

基本形状図

擁壁類
形状・寸法
重量

防草製品

GRC・FRC製品

道路関連

景観製品

側溝類

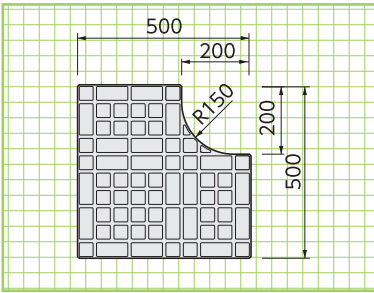
管渠類

その他

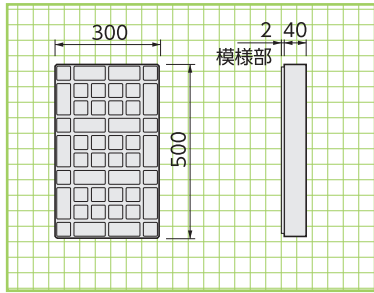
形状・寸法
重量

組合せ例

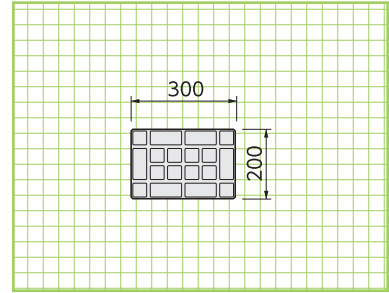
コーナーパーツ 参考重量=19kg



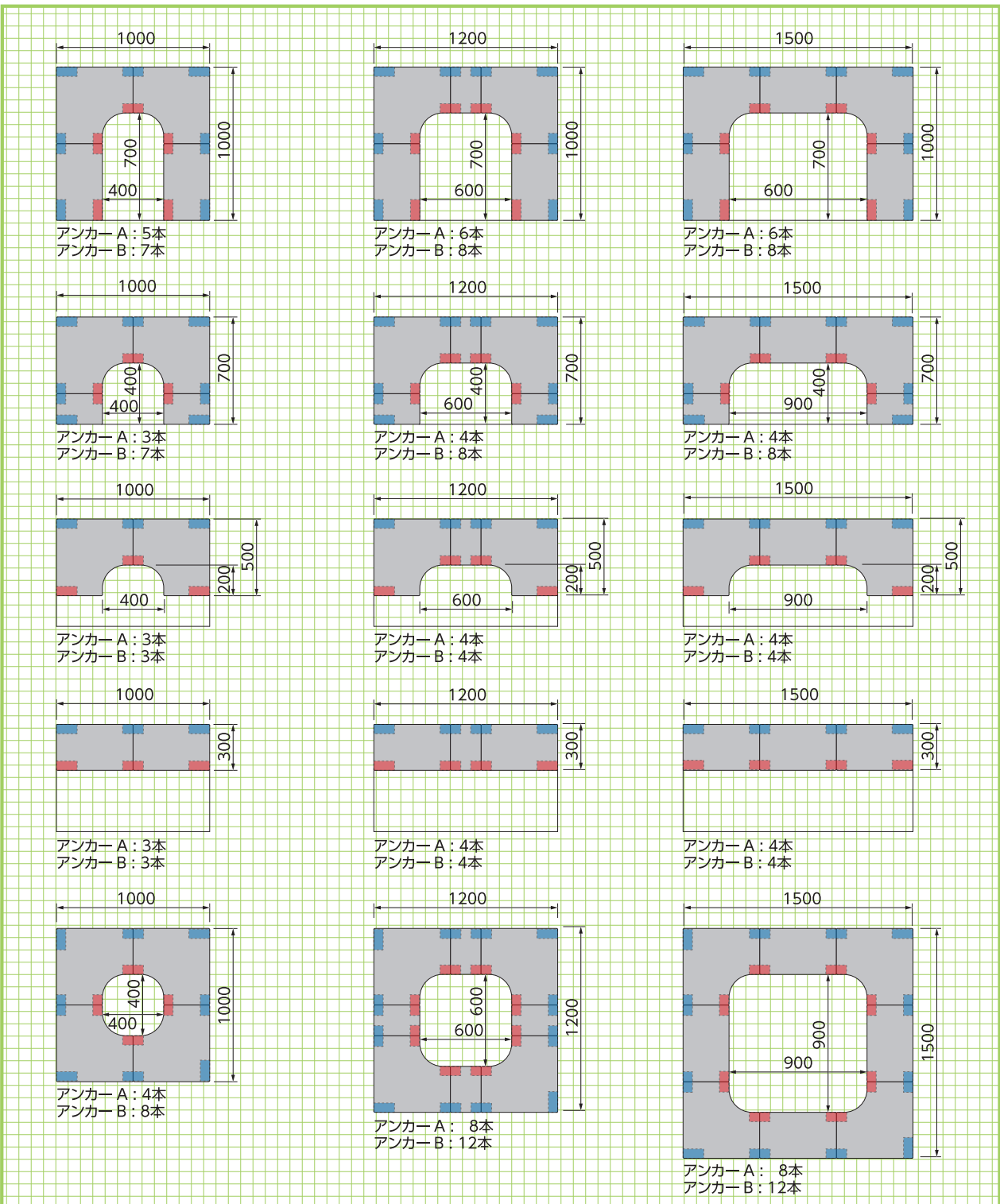
ロングパーツ 参考重量=13kg



ショートパーツ 参考重量=5kg



…アンカー A …アンカー B



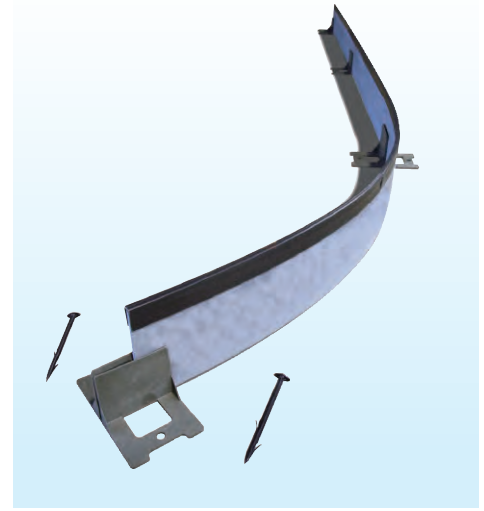
エッジボード〈GRC製仕切り板〉

GRC

エッジボードは、芝生やグランドカバーと砂地や植込みとの間に、綺麗な境界線をつくる新しい見切り材です。従来使われていた波板や杉板などの見切り材に比べて、様々な点で優れ、これからの公園づくりや街の景観整備にすばらしい効果を発揮します。

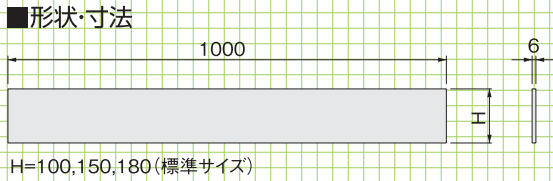
●特長

- 1.従来のプラスチック製品と違って、直線部が美しく仕上がります。
- 2.薄板なので、1mRのカーブも対応可能。美しいエッジラインを演出します。
- 3.主材がGRC製で熱に強く、アスファルト施工にも対応できます。
- 4.敷地の有効利用が可能で段差ができないバリアフリー対応です。

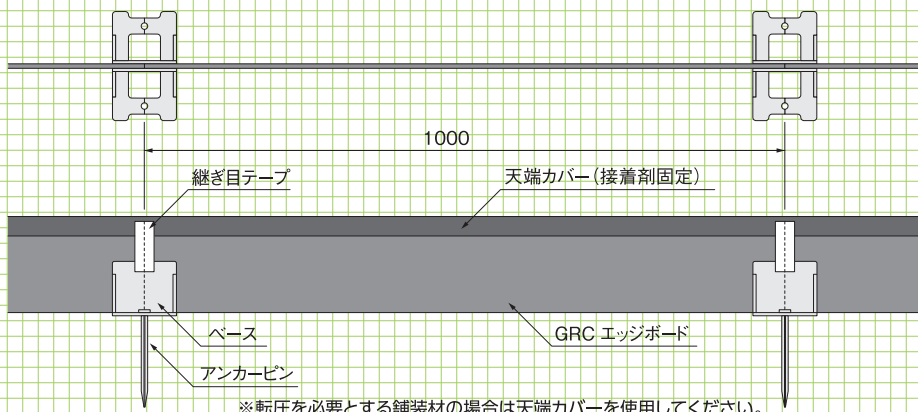


基本形状図

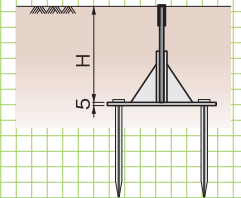
形状・寸法



■標準施工図



※転圧を必要とする舗装材の場合は天端カバーを使用してください。
※詳しくはお問合わせ頂き、施工要領書をご確認下さい。



※標準寸法以外のサイズも特注で対応いたします。詳細は営業担当にご相談下さい。

園路や遊歩道に最適



園路等の見切り材として

天端幅が6mmなのでスッキリとした景観を創出できます。

敷砂の流出は不陸の原因になります



舗装材の敷き砂流失防止として

ブロック系舗装の、不陸の原因の一つである敷き砂の流出防止が期待できます。

縁石よりもすっきりした仕上がりになります



インターロッキング舗装の見切り材として

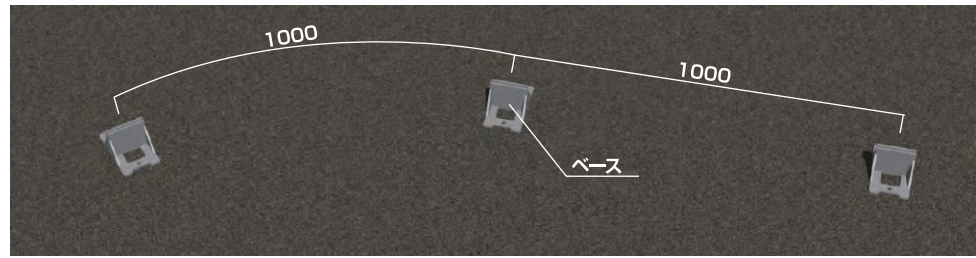
基本的に歩行者系道路であれば、インターロッキングの見切り材として使用できます(路盤構成に応じたサイズを使用します)

エッジボード施工手順

施工手順

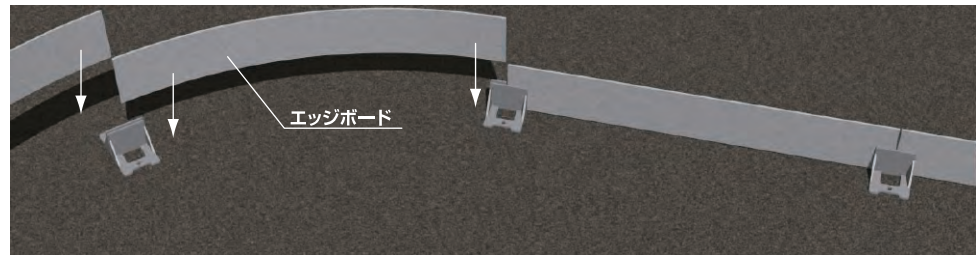
1. ベース設置

床掘り後、高さを合わせて、エッジボード本体の継ぎ目の位置にベースを設置します。



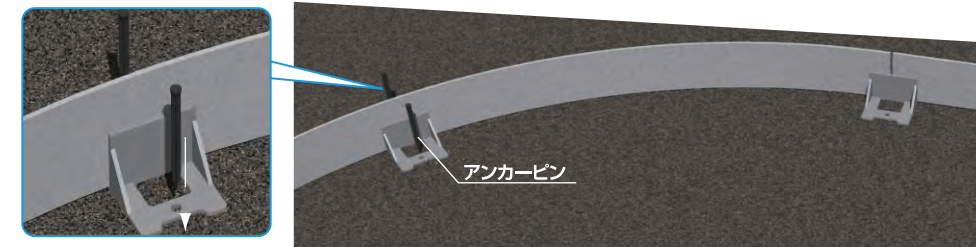
2. エッジボード挿入

ベースのスリット部にエッジボードを挿入し、高さを微調整します。R部分は、所定のRになるように、手で少しずつ曲げてから挿入する。急激に曲げると割れる場合があります。



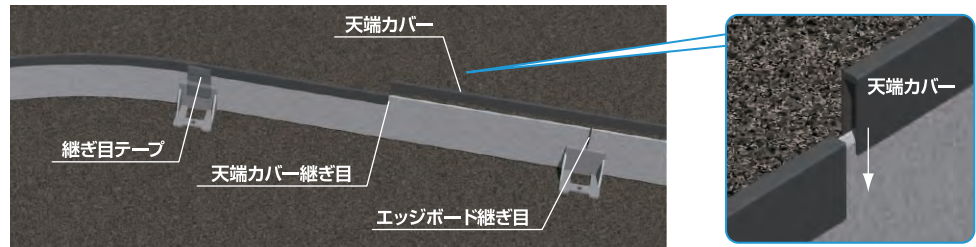
3. アンカー打込み

ベースにアンカーピンを打込みずれないようにします。(カーブ部など、ベースが動く可能性があるところだけでも可)



4. 天端カバー

エッジボードの継ぎ目と天端カバーの継ぎ目が、重ならない位置に挿入します。
芝生・雑草等の根の侵入の防止と、天端カバーのズレ抑制を兼ねて、エッジボードの継ぎ目にテープを貼ります。



※天端カバーは転圧時に製品天端を保護する役割ですので、コンクリート舗装等の転圧をしない舗装の場合は必要はありません。また、天端カバーはアスファルト舗装の冷却時に縮み、継ぎ目に隙間ができる可能性があります隙間が目立った場合は、天端カバーの余りを切って挿入してください。

※舗装材側の基礎材及び埋め戻しと反対側の埋め戻しは製品がズレないように均等に投入してください。さらに、埋め戻した材料を数回に分けて足で踏み固めると、製品がより強固に固定されます。エッジボードの継ぎ目と天端カバーの継ぎ目が、重ならない位置に挿入します。

※現場状況に応じて、接着剤による接着施工を行ってください。詳細は担当営業にご相談ください。



施工写真

擁壁類

防草製品

GRC・FRCC製品

道路関連

景観製品

側溝類

管渠類

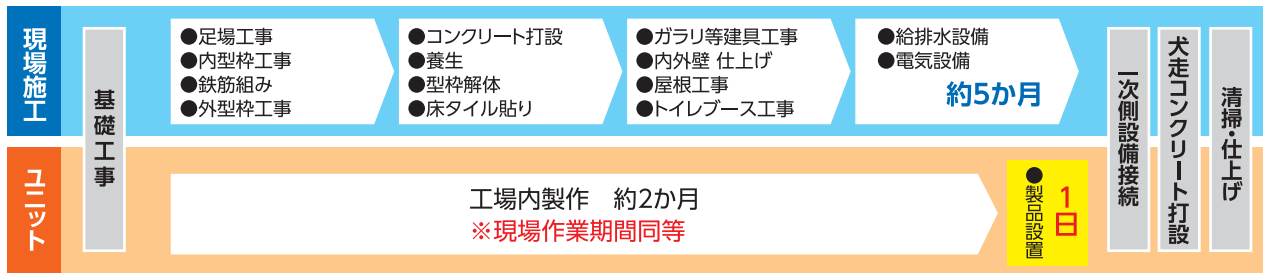
その他

ユニットトイレ

※掲載の製品はH.O.C株式会社の製品です。
※これ以外の製品も取り揃えてございます。詳細は営業担当にご相談ください。

ユニットトイレは、JIS認定工場で製造されるプレキャスト鉄筋コンクリート製品で、品質が安定しており『高品質・高精度』『高耐震・耐風・耐雪設計』となっております。

- 基礎コンクリート打設後から、工事終了までの期間が大幅に短縮。
- 季節や雨・雪などの天候の変化に左右されず、年間を通じていつでも施工が可能。
- 工種ごとに打ち合わせや管理業務などの手間や時間が軽減。
- クレーンで置くだけの簡単施工。
- 設備一体構造の場合、一度設置した場所から他への移動設置が容易。
- 現場工期が非常に短い事により、周辺環境におよぼす影響を軽減。
- JIS管理の工場で製造される為、安定した品質の製品を供給出来ます。



パークトイレ

■設備一体型ユニットトイレ

■設備の一体化

パークトイレは、内外装・衛生設備・給排水設備・電気設備について工場で、一体化して組み付けられて出荷するので、1次側の配管・配線を外部から連結するだけで設置完了するため1日で施工完了します。（施工の簡便化により施工性を飛躍的に向上させ工期短縮）＝現場管理費の節減また、工場内設備のため品質と精度が高く、検査済みのため安心して利用できます。

1.広い室内

公共トイレとして十分な室内スペースです。
室内寸法W2080xD2805

2.美デザイン

幾何学模様のスタイリッシュな美的デザインです。

3.防災性能

壁式構造で、耐震・耐火・耐久性の高さを誇ります

4.すぐ使える

設備一体型なので、設置後すぐに利用可能です。

5.移設可能

永久設置・設置後移動の両方が可能です。



■施工事例



フレームトイレ

■設備一体型ユニットトイレ

■設備の一体化

フレームトイレは、内外装・衛生設備・給排水設備・電気設備について工場で、一体化で組み付けられて出荷するので、1次側の配管・配線を外部から連結するだけで設置完了するため1日で施工完了します。（施工の簡便化により施工性を飛躍的に向上させ期短縮）＝現場管理費の節減また、工場内設備のため品質と精度が高く、検査済みのため安心して利用できます。

1.高防災

震度7相当の水平力に耐える高防災性能です。

2.自由度

躯体を活かした様々な製品展開が可能です。

3.メンテナンス性

コンクリート内の管類埋設が無い為メンテナンスが楽に行えます。

4.高意匠

周辺環境に合わせた外壁意匠で選定できます。

5.移設可能

永久設置・設置後移動の両方が可能です。



■施工事例



サイコロトイレ

■設備現場施工型ユニットトイレ

■設備現場施工型

サイコロトイレは、設備別体型の壁式コンクリート造の製品です。壁厚内に給水管、電気配線用埋設管・ボックスを埋設済みで、内外壁面に給水・電気部材が露出しないスッキリした外観は、清掃面から非常に高いメンテナンス性を発揮します。また、躯体のみの完成品で納品する為、現場都合に合わせて自由に排水処理方法が選べます。

1.低コスト

コストパフォーマンスに優れた設備現場施工型タイプです。

2.シンプル

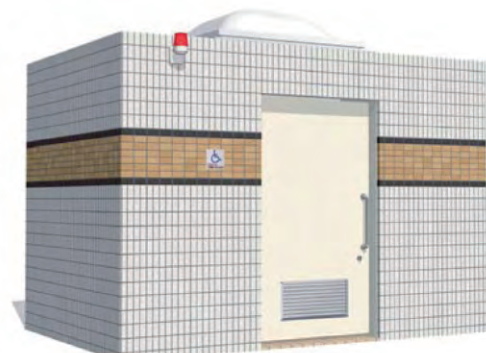
外壁は、タイル貼り・塗装木貼りなど様々な対応できます。

3.明るい室内

1300角サイズの大型トップライトを使用している為、壁式構造で、耐震・耐火・耐久性の高さを誇ります。

4.防災性能

壁式一体のコンクリート製により、耐久・耐震・耐火性に強い構造体です。



■施工事例

