

# KCサークル〈GRC製樹木保護蓋〉

GRC

公園や歩道の樹木の根を保護し、  
人々に憩いを与えてくれる木々の育成を促進します。

## ●特長

### 1. 樹木をやさしく保護

植物にとって根は、必要な栄養源を確保する重要な部分です。根元をやさしく覆うことにより、根が直接踏まれたり、傷つけられたりすることを防ぎます。

### 2. 樹木の育成を促進

KCサークルは、表面に透過模様を採用しています。そのため、通気性・集水効果・採光性など、樹木育成のための条件を満たしています。

### 3. 優れた耐久性・耐摩耗性

KCサークルの素材は、GRC(ガラス繊維強化セメント)です。通常のコンクリートに比べ強度と耐久性があり、サビもなく美しい外観を保ちます。

### 4. あらゆる都市環境を演出

洗練されたデザインとハイグレードな質感、豊富なカラーは、あらゆる都市環境にマッチし、それぞれの術の特性にあった商品を選べます。また、特注システムによるオリジナルデザインで、地域の特色を最大限に生かす街づくりができます。

### 5. 樹木周囲の有効利用

街路等においては、十分な歩道幅員を確保できます。また、人が集うオープンスペースでは、快適な緑陰を楽しめます。

### 6. 管理・施工も簡単

メンテナンスが植栽帯よりも容易なため、管理費のコストダウンが望めます。施工においても、作業時間が大幅に短縮できます。



■宮城県石巻市：CI(円形)タイプ



オーダーパターン  
地域、環境に合わせたオリジナルデザインをご提案します。



■CI(円形)タイプ



■SQ(正方形)タイプ



■SQT(正方形・透水)タイプ

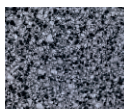


■RE(長方形)タイプ

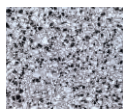
●本体の標準色は擬石仕様6色、塗装仕様2色をご用意しております。

本体カラー  
バリエーション

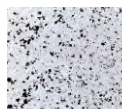
擬石  
仕様



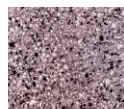
■C-10 黒擬石



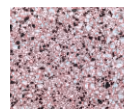
■C-11 灰擬石



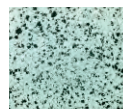
■C-12 白擬石



■C-13 茶擬石



■C-14 赤擬石



■C-15 緑擬石

緑石

緑石は、標準品として擬石タイプとRCタイプの2種類をご用意しております。

KCサークルの型番(本体形状・サイズ)をご確認の上、お選びください。

標準品

### ■擬石タイプ(白擬石)

緑石を据え付ける際は、必ず目地をお取りください。  
※ご要望により、特注色のご注文も承ります。  
※緑石のほかに鋼製アングル枠もあります。  
※本体のみでも設置できます。



### ■RCタイプ



実績写真

擁壁類

防草製品

GRC・FRC製品

道路関連

景観製品

側溝類

管渠類

その他

