

# エールプレート 〈多用途GRC版〉 〈階段蹴上げ部残存型枠仕様〉

GRC NETIS掲載終了  
CG-120006-VE

重機の入らない急峻な場所での現場打ち  
階段施工に最適な残存型枠です。

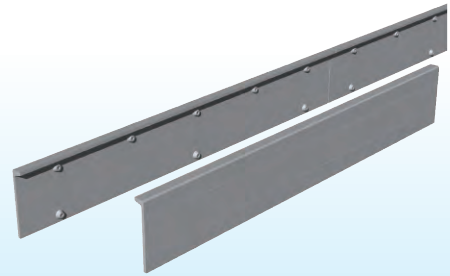
## ●特長

### 1.高強度・軽量

GRC(ガラス繊維強化セメント)製で、高い曲げ強度と靱性を有し、軽量なため  
人力で施工できます。

### 2.施工性

型枠の解体撤去作業が不要で、背面のインサートを利用すればセパレータもい  
らず、工期の大幅短縮が可能です。

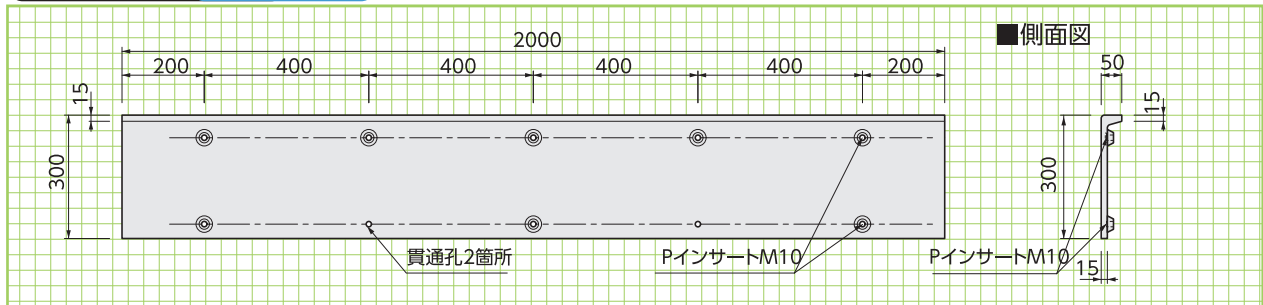


CGイメージ

## 基本形状図

エールプレート 製品重量=22.6kg

形状・寸法  
重量



※長さ方向に延長して使用するには伸縮目地を御検討ください。  
※現場状況に応じて、モルタル接着剤などの塗布をご検討ください。

## 施工事例



宮城県気仙沼市 三陸自動車道



仙台東部道路のり面管理用通路設置工



宮城県石巻市雄勝町



仙台東部道路

1.側面コンパネ設置



4.アンカー筋を本体インサートに固定



2.製品敷設



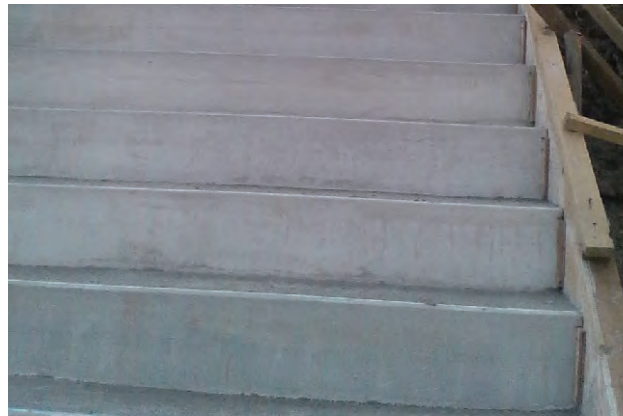
5.アンカー結束



3.アンカー敷設



6.生コン打設完了



- 下段3個のインサートを貫通穴に変更することも可能です。
- 前面側に金具を出し、前の段との一体化を図ることもできます。

