

ウォータータイト 〈跳水防止版〉



ウォータータイトとは…

法面の排水路では、集中豪雨時に線形や勾配の急激な変化によって溢水や跳水を生じることがあります。これによって周辺の歩道、道路、法面の洗掘がおこり重大な損害を与えたりします。このような現場で、GRCでつくられた跳水防止版は、周辺環境の保全に確実に役立ちます。

●特長

1. 軽量なため、斜面でも取付が容易。
2. 周囲の素材との一体化が図れます。
3. 鉄板と違い錆びないため、半永久的。
4. 現場で切断、穴開け加工が容易。
5. 作業効率がよく、低コスト。

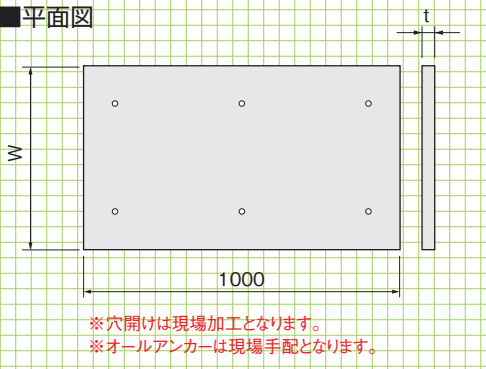


■用途

法肩、小段

法尻排水路に接続する縦排水路や屈曲点
最下部設置

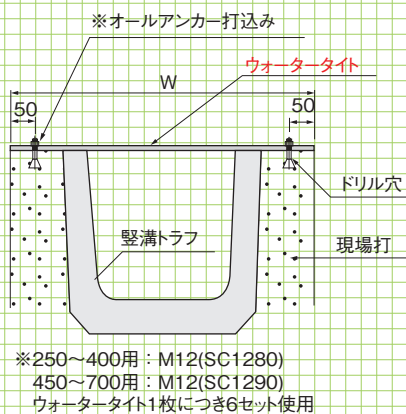
■平面図



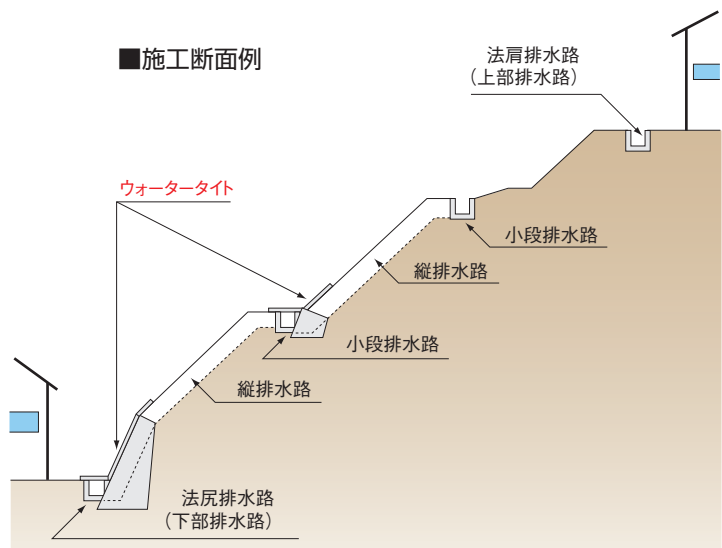
■寸法表

側溝幅	寸法 (mm)		
	W	t	L
250	540	10	1000
300	590	10	1000
350	640	13	1000
400	690	13	1000
450	750	20	1000
500	800	20	1000
550	850	20	1000
600	900	20	1000
650	950	20	1000
700	1000	20	1000

■断面図



■施工断面例



基本形状図

形状・寸法

防草製品

GRC製品

道路関連

景観製品

擁壁類

側溝類・管渠類

貯水槽

護岸・用水製品

基礎類