

# GRC製軌道交通関連製品

GRC

## GRC製軽量ケーブルトラフ

ケーブルトラフはケーブルの敷設に当たり、これを防護するもので、地表及び地中の配線には欠くことの出来ないものです。近年鉄道沿線の架線方式が地表に下ろされ需要が増大し、且つ通信などの地表配管にも利用されています。

### ●特長

#### 1.不燃性

不燃材料認定(NM-8313)

#### 2.施工性

GRC製のため薄肉化、軽量化が可能であり、省スペース化、施工の省力化を実現できます。

#### 3.耐久性

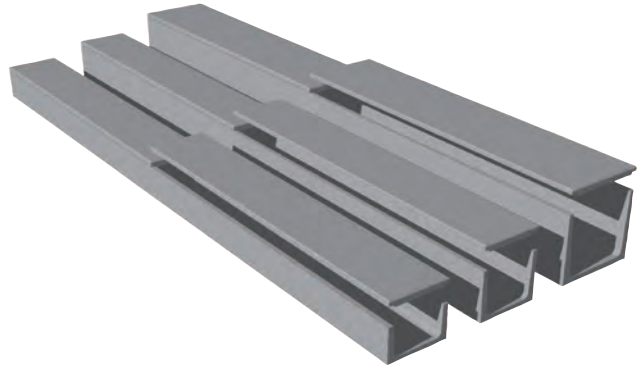
繊維補強の為、通常のコンクリート製品にみられる鉄筋の錆による劣化がなく、メンテナンスの心配がありません。

#### 4.非磁性

鉄筋を使用していない為、完全非磁性材料です。

#### 5.安全素材

人体に有害性のあるアスベストを一切含まず、安心して使用できます。



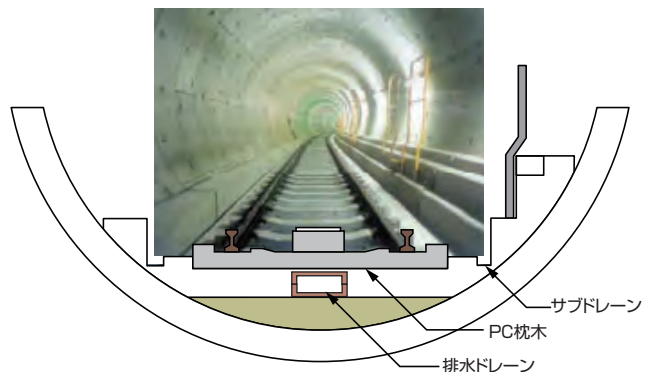
※設計条件により断面形状が異なる場合がございます。  
詳細に関しては、営業担当にご相談ください。

## GRC製排水ドレーン

地下鉄の場合、経済性の観点から通常鉄道シールドを短径シールドにするケースが増えているため、軌道施設のコンパクト化が求められています。

東京、大阪、神戸、福岡、横浜で既に運行している、リニアモーター方式を導入した仙台市営地下鉄は、最先端技術によりトンネル断面を小さくでき、建設費を抑えることができるのが特徴です。しかしながらトンネル断面が小さくなることにより、従来、線路両脇にあった排水溝をトンネル中央部に配置する必要が生まれました。

密閉された空間の中、線路中央部のリアクションプレート(電磁版)を湿気から守るため暗渠型の排水溝が採用されました。



## GRC製避難通行トラフ

納入場所: 新交通システム「ゆりかもめ」



非常時に乗客を次の駅まで避難させるための通路です。