

ネイレール〈河川根入れブロック〉

NETIS登録 意匠登録第1607733号
QS-190055-A 特許第6984877号



護岸の根入れ部分をプレキャスト化

| | |
|------|---------|
| 平均明度 | 輝度の標準偏差 |
| 6.0 | 26 |

●特長

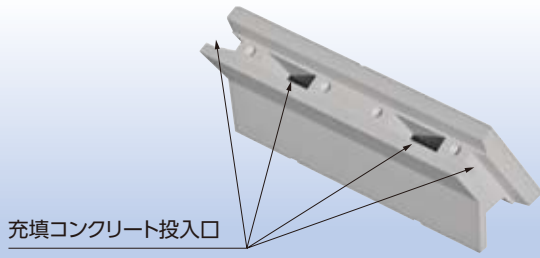
1. 施工期間の短縮

根入れ部分を代替するブロックのため、施工期間が大幅に短縮できます。したがって、仮締め切り期間が短く濁水の処理問題を回避し、河川の生態環境へのダメージが少なくなります。

2. 表面は景観に配慮した模様となっています。

3. 鋼矢板を使用する基礎工にも対応できます。

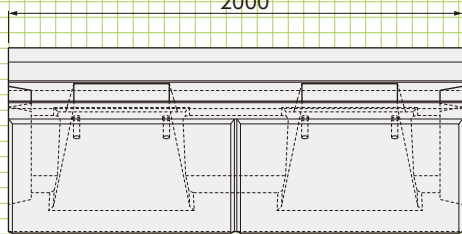
4. 充填コンクリートにより隣接するブロックの一体化が図れます。



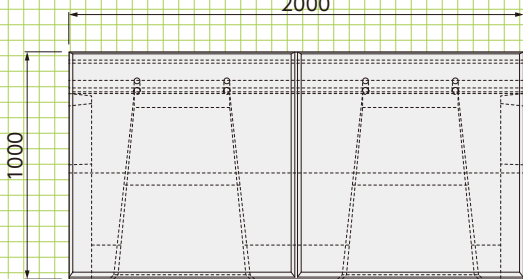
基本形状図

形状・寸法
重量表

■5分用(2m)平面図



■5分用(2m)正面図



5分用(2m) 参考重量:1300kg

2割用(2m) 参考重量:1270kg

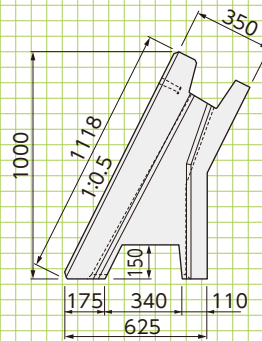
5分用(1m) 参考重量:620kg

2割用(1m) 参考重量:600kg

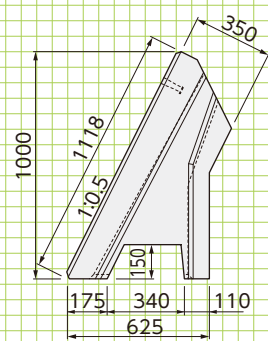
中詰めコンクリート:1.55m³(10m当り)

中詰めコンクリート:1.35m³(10m当り)

■5分用側面図

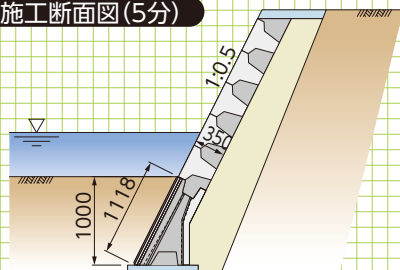


■2割用側面図



施工断面図

標準施工断面図(5分)



標準施工断面図(2割)

