

# ▶ パルテム®・フローリング加工 (中・大型管渠更生工法)

建技  
審証

NNTD  
No.0160

NETIS掲載終了  
KK-080018-V

パルテム・フローリング工法は、既設管渠内で組立てた鋼製リングに高密度ポリエチレン製の吻合部材と表面部材をを組み込み、既設管渠とポリエチレン部材との間に充填材を充填することにより、既設管渠を更生する工法です。更生管は、既設管渠と更生材が一体となった複合管となります。

## ●特長

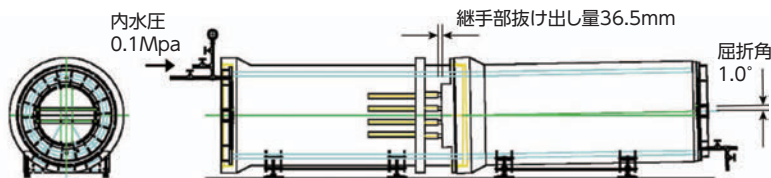
- 1. オーダーメイドの強度設計**  
既設構造物の劣化状況に応じてRC管の強度設計ができます。(耐震設計も可能)
- 2. 連続曲がり部にも容易に対応**
- 3. あらゆる断面形状に対応**  
円形、矩形、馬蹄形などあらゆる断面形状に対応できます。しかも、特別な装置を必要としません。
- 4. 門形施工も可能**  
頂部、側部のみを補強し、管底高さを上げない施工もできます。
- 5. 流下性能の向上**  
施工後の内面は、粗度係数が0.01以下であることが確認されています。
- 6. 優れた耐久性**  
表面部材は高密度ポリエチレンを使用していますので、優れた耐久性、耐摩耗性を有します。
- 7. 「JWWA K-138」にも適合する材料も保有**  
錆やアルカリ分の発生が無く、水質環境を改善します。

## ■施工後の構造



建設技術審査証明(下水道技術)  
(公財)日本下水道新技術機構  
審査証明第1522号  
※本審査証明は  
芦森工業(株)・芦森エンジニアリング(株)  
に交付されたものです。

## 耐久性



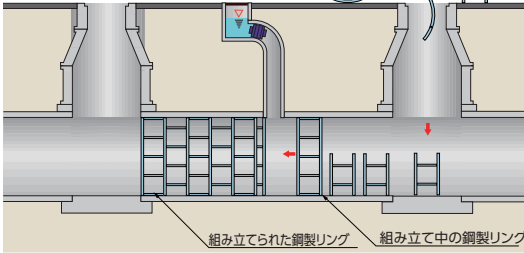
更正後の鉄筋コンクリート管の継手部に、地盤の永久ひずみ1.5%による抜け出し量36.5mm および地盤沈下による屈折角1.0°を同時に与えた後、0.1Mpaの内水圧を3分間負荷し、漏水がないことを確認しました。

## ■適用範囲

適用	管渠寸法 (mm)	800~5,000 (最大施工実績Φ5,500)
	対象管渠	あらゆる管渠に対応
構成 部材	管の延長 (m)	制限なし(最大施工実績750m)
	鋼製リング	SS400
	表面部材	ポリエチレン樹脂
	嵌合部材	ポリエチレン樹脂
	充填材	フローリングモルタル
	断面形状	円形、馬蹄形、矩形など
	用途	下水道、産業用水、工業用水、上水道など

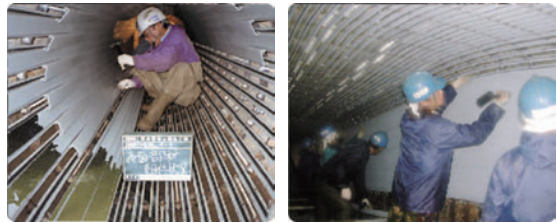
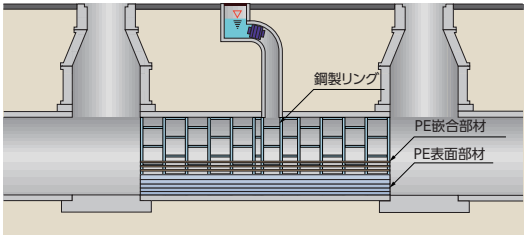


■鋼製リング組立て 管渠内へ搬入中の鋼製リング



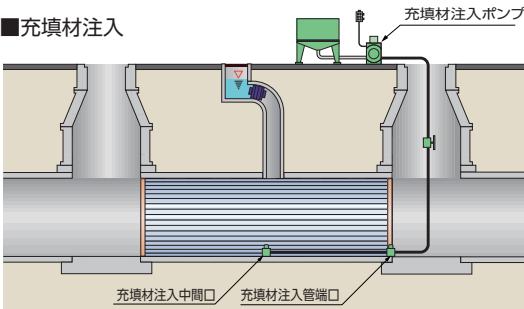
分割された鋼製リングを人孔から運び入れ、ボルト結合により鋼製リングを組み立てます。

■ポリエチレン部材の嵌合



嵌合部材、表面部材を人孔から運び入れ、鋼製リングに取り付けます。

■充填材注入



既存管渠と表面部材との間に高流動・高強度充填材を注入します。

