

LSフォーム (FRC製プレストレスト長尺埋設型枠)

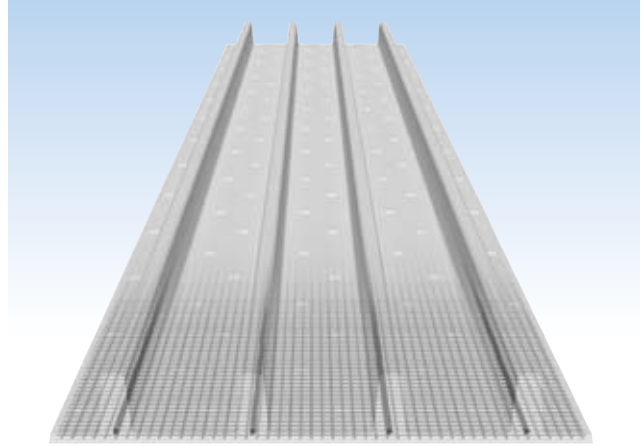
NNTD 1215 FRC

意匠登録第1557313号
特許登録第6770817号

従来のガラス繊維による引張強度の補強効果に加え
補強材と緊張材による複合効果で、これまで以上の曲げ耐力を実現

●特長

- 1.現場施工を合理化**
ノーサポート、解体作業の解消、残材発生の解消。
- 2.作業効率の向上**
 - 製品重量:69kg/枚で人力による施工が可能です。重機の入らない狭小な現場や、急峻現場でも効率的に作業ができます。
 - 耐荷重150kg/m²。製品の上で作業ができます。
※1枚に二人以上は乗らないでください。
- 3.コンパネ不使用による森林資源保護**
- 4.ダイヤモンドカッターによる現場加工が容易**

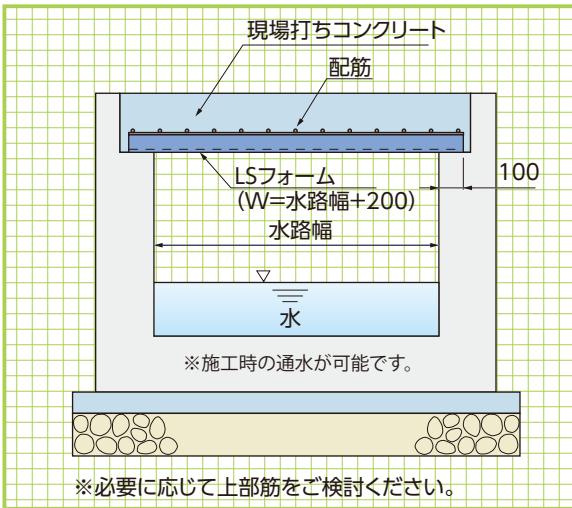


プレストレストの採用により従来のGRC製法と比較し
約2倍の曲げ強度を実現しました。

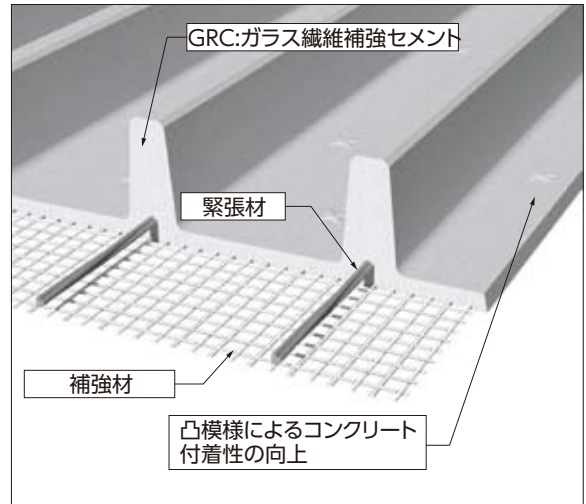
■用途

- 長スパン用埋設型枠
溝幅1400以上の側溝暗渠型枠、建築、橋梁スラブ向け型枠等

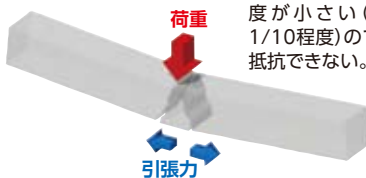
■参考施工断面図



■製品構造図



【無筋コンクリート】



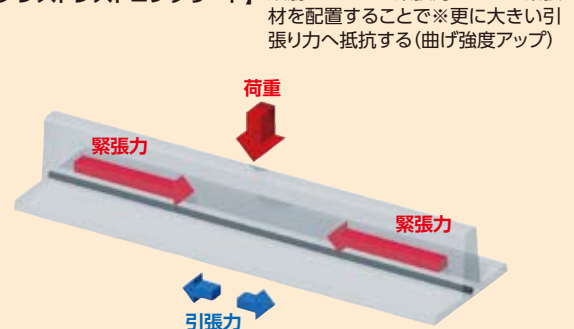
コンクリートだけは引張り強度が小さい(圧縮強度の1/10程度)ので、引張り力に抵抗できない。

【鉄筋コンクリート】



引張り部分に鉄筋を配置して引張り力に抵抗する。

【プレストレストコンクリート】



鉄筋のかわりに緊張力をかけた緊張材を配置することで※更に大きい引張り力へ抵抗する(曲げ強度アップ)

※プレテンション方式によるプレストレスト導入

施工断面図
製品構造図

基本形状図

擁壁類

河川関連

道路関連

管渠類

側溝類

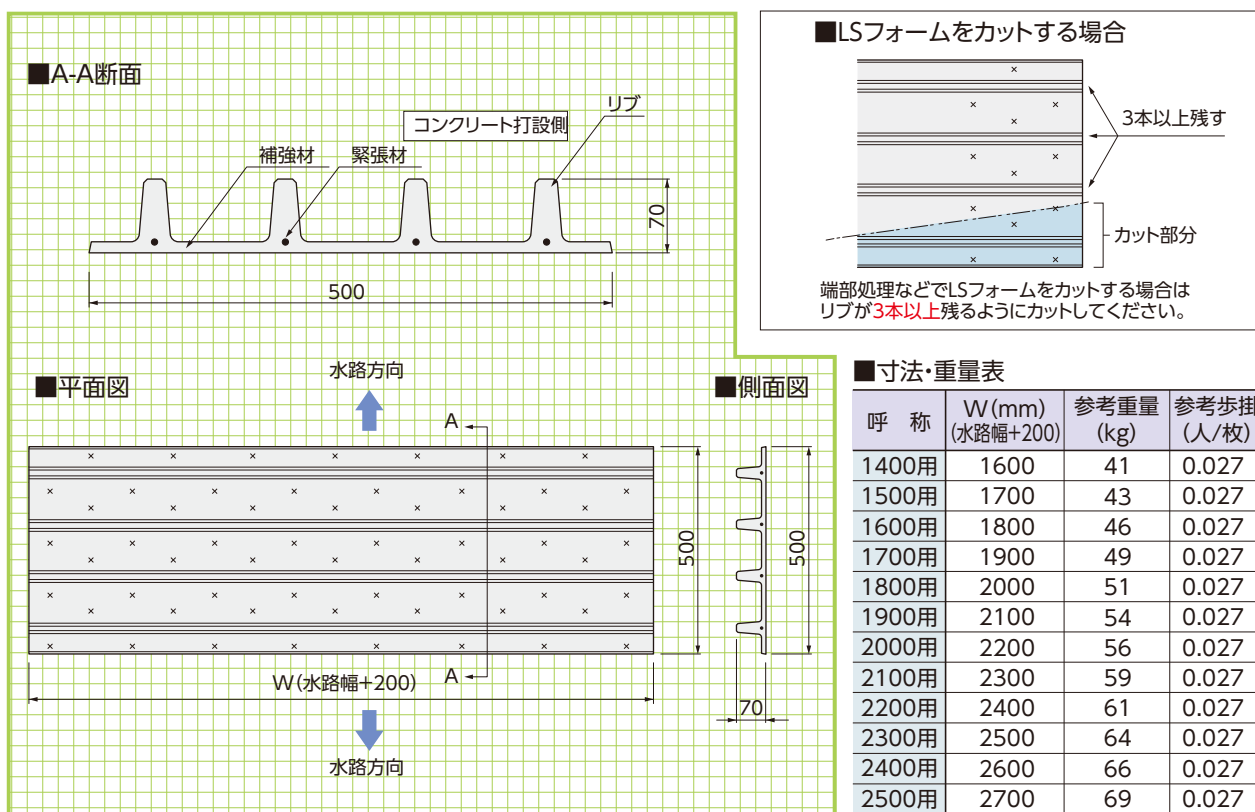
農用関連

貯水槽関連

景観関連

組合製品

その他



※施工時はリブがついた面が上(打設面)となるように敷設してください。
 ※コンクリート打設時の側圧でたわまないように製品にはキャンバー(緊張力による反り)がついていますが、コンクリートの打設後はフラットになります。

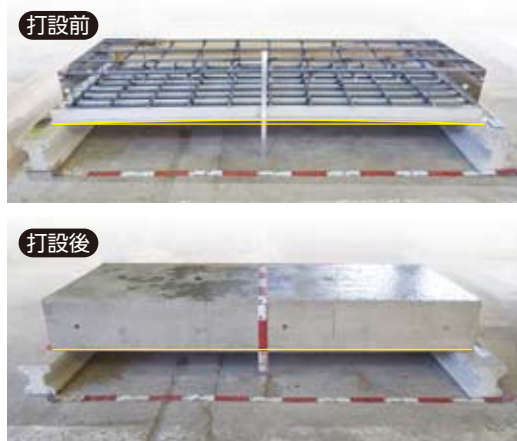
側溝・水路幅による製品の使い分け

<p>水路幅:250~600</p> <p style="background-color: #008000; color: white; padding: 2px;">KCフォーム</p>	<p>水路幅:600~1500</p> <p style="background-color: #000080; color: white; padding: 2px;">JSフォーム</p>	<p>水路幅:1400~2500</p> <p style="background-color: #FF8C00; color: white; padding: 2px;">LSフォーム</p>
---	--	---

▼施工例



※コンクリート打設時の側圧でたわまないように製品にはキャンバー(緊張力による反り)がついていますが。



※必要に応じて上部筋をご確認ください。