

# H型PCパイプ (パイプ/基礎工法)

民間工事のみの対応となります。

軟弱地盤を造成した土地に建築される一般住宅が増え、僅か数年で基礎の不同沈下により傾いたり破損した家を見かけます。そこで弊社は一般住宅及び軽量土木構造物用に最適なH型PCパイプによる地盤改良を提案しております。H型PCパイプはお客様の快適な暮らしを守ります。

## ●特長

### 1.低振動・低騒音

H型PCパイプは、専用杭打機での油圧圧入により、低振動・低騒音で施工されます。杭打機も小型なため、狭い敷地での施工も可能です。また、セメント系固着材を使用しないため、粉塵が舞う心配もありません。

### 2.残土が発生しません

圧入式のため残土がほとんど発生しません。トータルコストを抑え環境負荷の低減が図れます。

### 3.地下水への影響

現場でセメント系固着材を使用しないため、六価クロムによる土壤汚染や地下水汚染の心配もありません。

### 4.プラントが不要

施工時に工事用水が必要ありません。現場がきれいに仕上がります。

### 5.高い信頼性

品質管理が徹底された工場生産されており信頼性が高く、技術スタッフが設計施工管理まで責任をもっておこないます。

### 6.優れた強度

- PC杭の利点→クラックが入らず、サビにも強い。
- 杭周面摩擦力→H型断面なので、円筒杭より杭周長が大きく有利

### 7.様々な地盤に対応 杭長3.0m~17.5m

- 7mまでは単杭で施工できます。
- 継手ジョイントを使用することで最長17mまで施工可能です。
- ※コンクリートガラ、大きな礫等を混在する場合には、対応できないこともあります。

材料:H型PCパイプ



材料:継手ジョイント



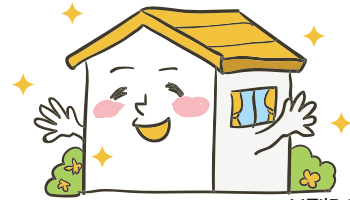
施工機械  
リーダー式打設機



施工機械  
油圧パイプ超高速微動マシーン



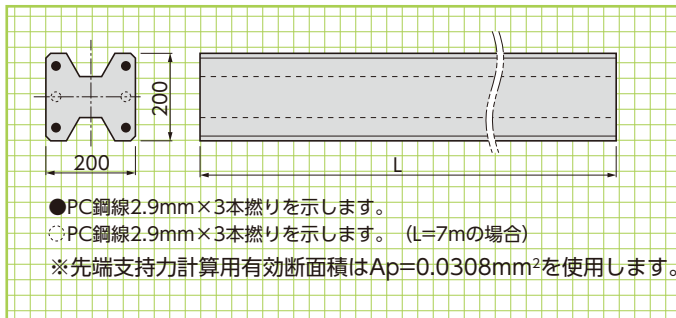
第三者機関による地盤保証制度がございます。



H型PCパイプ

## 基本形状図

## 形状・寸法 重量表



## ■寸法・重量表

呼称 (mm)	杭長 L(m)	参考重量 W(kg)	長期許容 軸方向荷重 Pa(KN/本)
200×200	3.0	225	299
	4.0	300	299
	5.0	375	299
	6.0	450	299
	7.0	525	256

※杭長は0.5mピッチで製造可能です。

## 施工例

### ▼戸建住宅施工例



### ▼集合住宅施工例



### ▼ソーラー発電パネル基礎施工例

