

# GSボードライト〈GRC製草押え版〉

GRC NETIS掲載終了  
QS-980007-V

## 道路環境の維持管理に効果を発揮します。

### ●特長

#### 1.防災性

雑草へのタバコの投げ捨てによる火災の発生を防止します。  
(不燃材料:NM-8313です)

#### 2.安全性

雑草が車の運転の障害になるのを防ぎ、歩行者にも通行しやすい環境を保持します。

#### 3.施工性

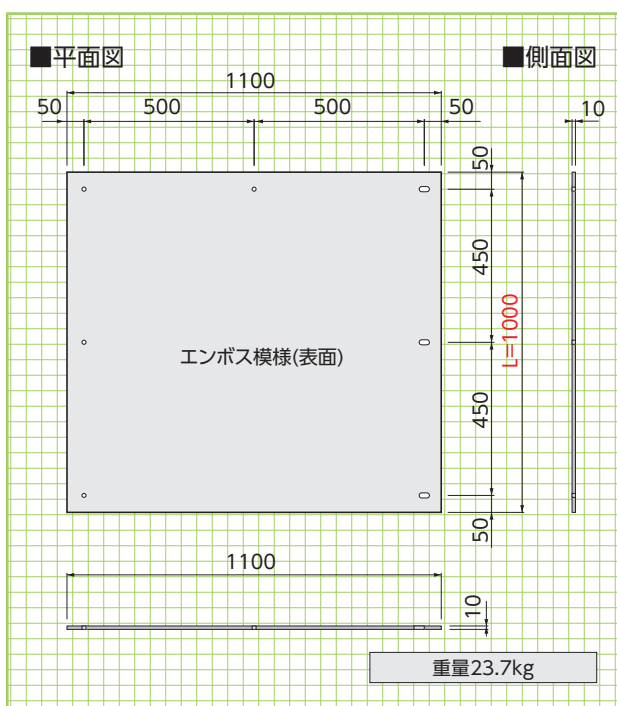
GRC素材の薄肉版で超軽量ですので、人力での運搬取付が容易です。また、天端コンクリートの打設も従来のGSボードより容易になりました。

#### 4.安定性

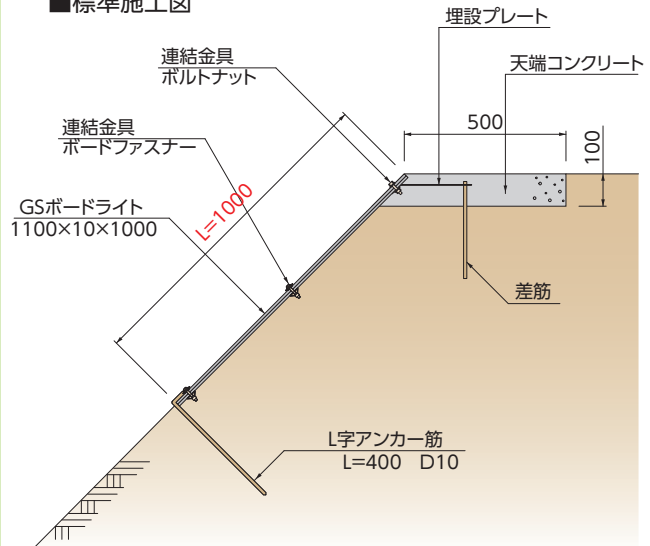
専用金具(ボードファスナー)により版と版を強固に連結し、天端コンクリートを打設するため、本体は軽量でも強風等でめくれる心配はありません。

#### 5.密閉性

版接続部を専用金具(ボードファスナー)と支障ゴムで一体化することにより密閉され、隙間からの雑草の育成を抑制します。また太陽光も完全に遮断します。



### ■標準施工図



※ L=500~2000まで対応可能です。

基本形状図

形状・寸法  
重量