

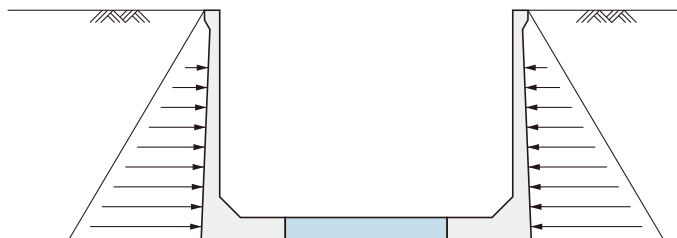
# KCフルーム〈L型水路〉



## ■設計条件

- 活荷重:T-14
- 土の単位重量: $\gamma=18\text{kN}/\text{m}^3$
- 内部摩擦角: $\phi=25^\circ$

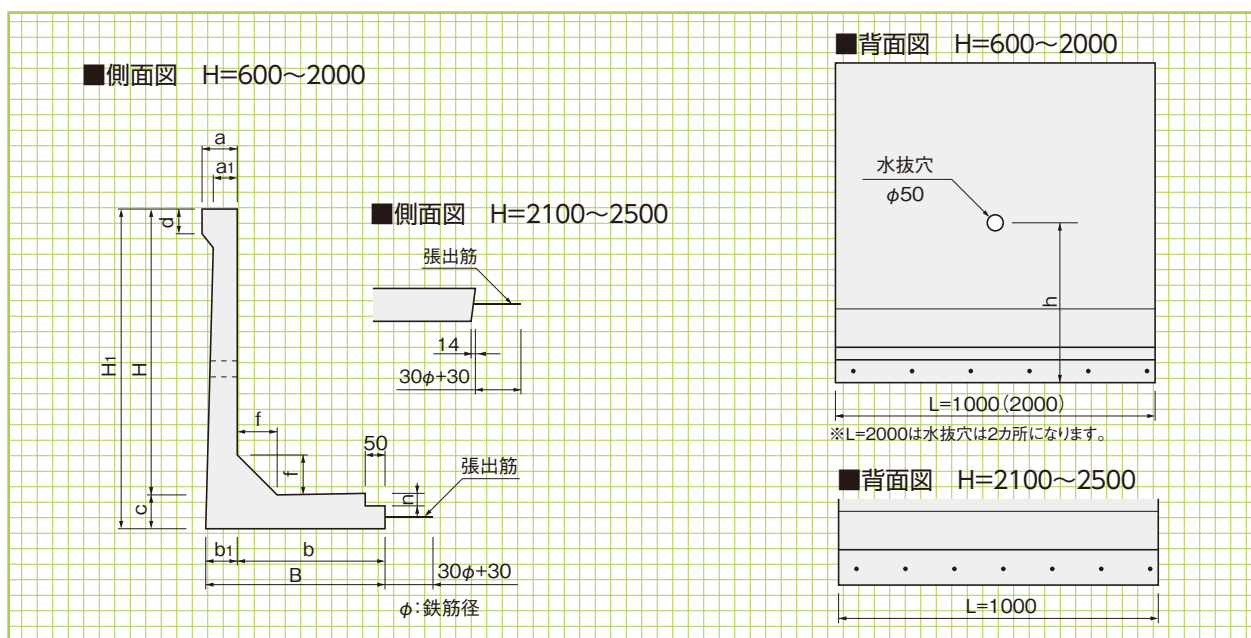
土地改良事業標準設計図集「鉄筋コンクリート二次製品」より  
“鉄筋コンクリート水路用L形”参照(case-1のみ)



外圧荷重作用時(排水路など)

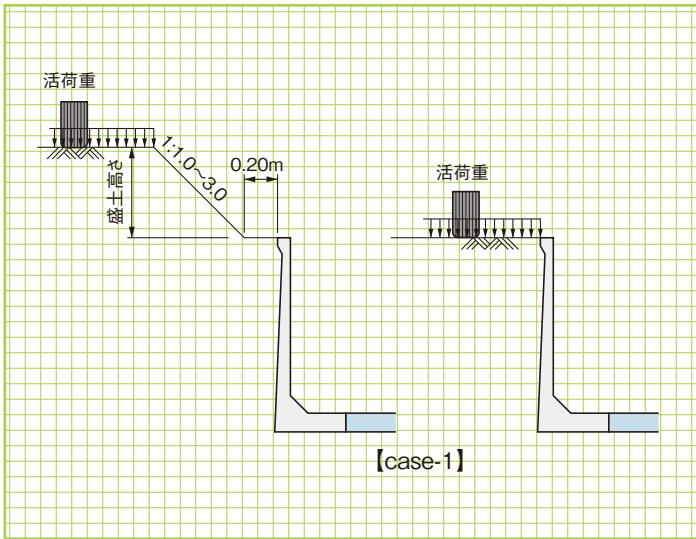
## 基本形状図

形状・寸法  
重量表



## ■寸法・重量表

| 呼称      | 寸法(mm) |     |     |     |     |     |     |    |     |      |      | 張出筋 |        |   |        | 参考重量 |        |        |
|---------|--------|-----|-----|-----|-----|-----|-----|----|-----|------|------|-----|--------|---|--------|------|--------|--------|
|         | H      | a   | a1  | b   | b1  | c   | d   | n  | f   | B    | H1   | h   | L=1000 |   | L=2000 |      |        |        |
|         |        |     |     |     |     |     |     |    |     |      |      |     | 径      | 本 | 径      | 本    | L=1000 | L=2000 |
| F.L 600 | 600    | 80  | 50  | 200 | 57  | 80  | 50  | 30 | 100 | 257  | 680  | 280 | D10    | 5 | D10    | 10   | 135    | 271    |
| F.L 700 | 700    | 80  | 50  | 200 | 63  | 80  | 50  | 30 | 100 | 263  | 780  | 330 | D10    | 5 | D10    | 10   | 153    | 307    |
| F.L 800 | 800    | 80  | 50  | 250 | 76  | 90  | 50  | 30 | 100 | 326  | 890  | 340 | D10    | 5 | D10    | 10   | 195    | 391    |
| F.L 900 | 900    | 80  | 50  | 300 | 80  | 100 | 50  | 35 | 100 | 380  | 1000 | 400 | D10    | 5 | D10    | 10   | 233    | 467    |
| F.L1000 | 1000   | 80  | 50  | 350 | 90  | 100 | 50  | 35 | 100 | 440  | 1100 | 450 | D10    | 5 | D10    | 10   | 272    | 544    |
| F.L1100 | 1100   | 100 | 60  | 450 | 96  | 120 | 70  | 40 | 150 | 546  | 1220 | 470 | D10    | 5 | D10    | 10   | 373    | 746    |
| F.L1200 | 1200   | 100 | 60  | 450 | 102 | 130 | 70  | 40 | 150 | 552  | 1330 | 480 | D10    | 6 | D10    | 12   | 413    | 827    |
| F.L1300 | 1300   | 100 | 60  | 500 | 113 | 150 | 70  | 40 | 150 | 613  | 1450 | 500 | D10    | 6 | D10    | 12   | 490    | 981    |
| F.L1400 | 1400   | 100 | 60  | 500 | 124 | 150 | 70  | 50 | 150 | 624  | 1550 | 550 | D13    | 5 | D13    | 10   | 534    | 1069   |
| F.L1500 | 1500   | 110 | 70  | 500 | 134 | 160 | 70  | 50 | 150 | 634  | 1660 | 580 | D13    | 5 | D13    | 10   | 606    | 1212   |
| F.L1600 | 1600   | 110 | 70  | 550 | 143 | 170 | 70  | 60 | 150 | 693  | 1770 | 590 | D13    | 5 | D13    | 10   | 681    | 1362   |
| F.L1700 | 1700   | 120 | 80  | 600 | 153 | 180 | 70  | 70 | 150 | 753  | 1880 | 600 | D13    | 6 | D13    | 12   | 782    | 1564   |
| F.L1800 | 1800   | 130 | 90  | 600 | 164 | 200 | 80  | —  | 150 | 764  | 2000 | 650 | D13    | 6 | D13    | 12   | 892    | 1784   |
| F.L1900 | 1900   | 130 | 94  | 700 | 187 | 230 | 100 | 70 | 200 | 887  | 2130 | 700 | D13    | 6 | D13    | 12   | 1110   | 2220   |
| F.L2000 | 2000   | 130 | 90  | 700 | 187 | 230 | 100 | 70 | 200 | 887  | 2230 | 700 | D13    | 6 | D13    | 12   | 1131   | 2262   |
| F.L2100 | 2100   | 130 | 105 | 860 | 225 | 250 | 100 | —  | 200 | 1085 | 2350 | 850 | D16    | 7 | —      | —    | 1440   | —      |
| F.L2200 | 2200   | 130 | 100 | 860 | 225 | 250 | 100 | —  | 200 | 1085 | 2450 | 850 | D16    | 7 | —      | —    | 1467   | —      |
| F.L2300 | 2300   | 130 | 95  | 860 | 225 | 250 | 100 | —  | 200 | 1085 | 2550 | 850 | D16    | 7 | —      | —    | 1494   | —      |
| F.L2400 | 2400   | 130 | 90  | 860 | 225 | 250 | 100 | —  | 200 | 1085 | 2650 | 850 | D16    | 7 | —      | —    | 1517   | —      |
| F.L2500 | 2500   | 130 | 85  | 860 | 225 | 250 | 100 | —  | 200 | 1085 | 2750 | 850 | D16    | 7 | —      | —    | 1540   | —      |



■KCフルーム 適用範囲(参考)

| 呼称      | 最大水路幅 | 盛土高さ(m)   |
|---------|-------|-----------|
| F.L 600 | 3.00  | 0.00~3.00 |
| F.L 700 | 3.00  | 0.00~3.00 |
| F.L 800 | 3.00  | 0.00~3.00 |
| F.L 900 | 3.00  | 0.00~3.00 |
| F.L1000 | 3.00  | 0.00~3.00 |
| F.L1100 | 3.50  | 0.00~3.00 |
| F.L1200 | 3.50  | 0.00~3.00 |
| F.L1300 | 3.50  | 0.00~3.00 |
| F.L1400 | 4.00  | 0.00~3.00 |
| F.L1500 | 4.00  | 0.00~3.00 |
| F.L1600 | 4.00  | 0.00~2.50 |
| F.L1700 | 4.00  | 0.00~2.50 |
| F.L1800 | 4.00  | 0.00~2.00 |
| F.L1900 | 4.00  | 0.00~2.00 |
| F.L2000 | 4.50  | 0.00~1.75 |
| F.L2100 | 4.50  | 0.00~1.75 |
| F.L2200 | 4.50  | 0.00~1.50 |
| F.L2300 | 4.50  | 0.00~1.50 |
| F.L2400 | 4.50  | 0.00~1.00 |
| F.L2500 | 4.50  | 0.00~0.75 |

※適用範囲外の検討は最寄りの営業所までお問い合わせください。

- ・T-0~T-14
- ・ステップ幅0.20m以上
- ・盛土勾配1:1.0~3.0
- ・case-1のみ対応

■敷設図及び底版配筋

1. 底版配筋は、張出筋と同径の鉄筋を結束してください。
2. 水路幅が内高さに比べ極端に広い場合等、条件により底版配筋をダブル筋にする必要があります。(その場合はKCフルームⅢ型にて検討します)
3. 基礎材料は地盤状態により増減してください。
4. 底版コンクリートは $\sigma_{28}=21\text{N/mm}^2$ 以上を使用してください。
5. 底版コンクリート打設直後の、埋戻し及び車両の通行は打設部を痛めるので注意してください。
6. 埋戻しは、両側均等に行ってください。
7. 底版は必要に応じて、伸縮目地を設けてください。
8. 横断箇所は別途考慮してください。
9. 底版のみ、継手部は接着材を使用することが望ましい。
10. 現場打部の配筋計画は、「水路工」等の仕様書を参照して下さい。

