

# ユニプレーン〈バリアフリー対応平板〉

NETIS掲載終了  
QS-040015-A

商標登録第4674710号 意匠登録第1181060号

## 震動の低減、すべり防止、排水性の向上を兼ね備えたユニバーサルデザイン

### ●特長

#### 1.目地部分の振動を大幅に低減

従来のコンクリート舗装材に比べ、目地間隔を狭くすることで、車椅子、自転車やベビーカーなどの通行時の振動を大幅に低減しました。また表面スリットで連続して生じる微小振動により、目地部での振動が体感されにくくなりました。

#### 2.排水機能の向上と快適な歩行感

平板中央から4方向にスリットが向かっているために滑りにくく、また雨天時にも雨水が目地部分から地下に効率よく排水されます。

#### 3.機能の全方向性

スリットが4方向に向かっているために、どのような角度で通行しても製品の特長が発揮されます。

#### 4.意匠性

スリット部の陰影が光線の角度により変化するため、見る角度により舗装面のイメージが異なります。

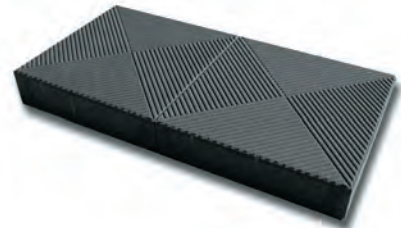
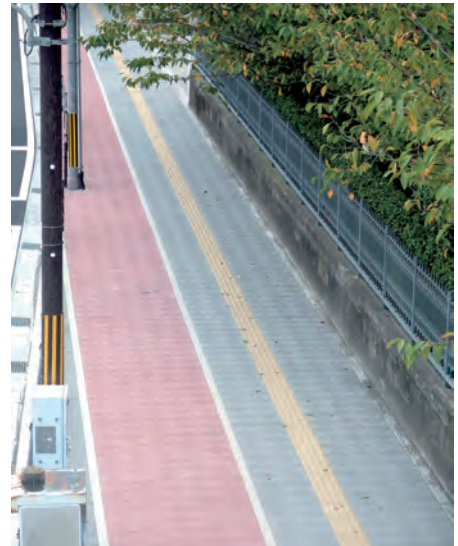
#### 5.カラーバリエーション

インターロッキングノーマルと同じカラーバリエーションがあります。

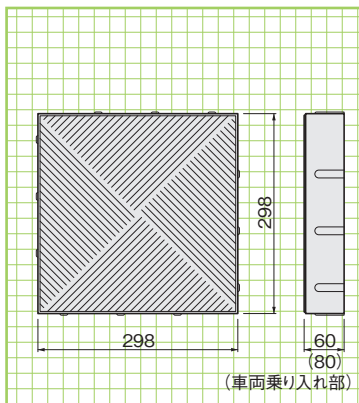
#### 6.透水性・保水性

透水性タイプや保水性タイプ、保水・透水タイプにすることも可能です。

標 透 R 保 保透

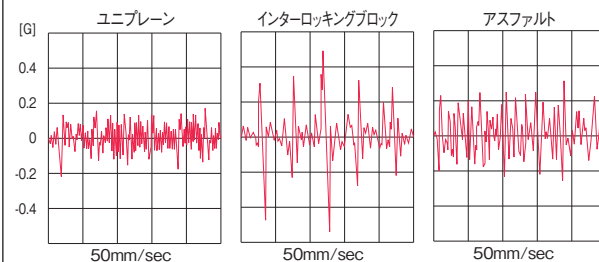


### ■形状・寸法



### ■振動計測結果(トヨタ車体研究所による実験)

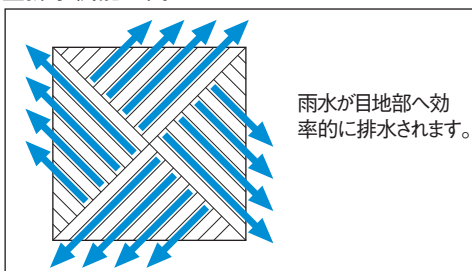
測定方法  
車椅子クッション上に60kg負荷し、前輪に加速時計を取り付け、テスト路面を3Km/Hrで手押しし、G(加速度)を測定した。  
テスト路面はユニプレーン、インターロッキングブロック、アスファルト(やや粗い)とした。



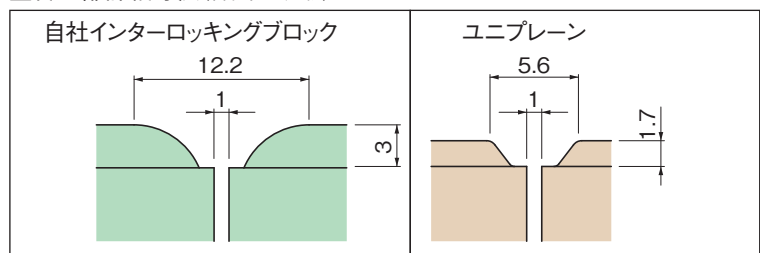
▲振動試験計測状況

※大型車両が乗入れする箇所では、破損の恐れがありますので、レンガブロック中・小の使用をお勧めいたします。

### ■排水機能の向上



### ■目地部詳細寸法(自社製品比較)



ピクト表示について 標 標準 透 透水 保 保水 保透 保水・透水 R リサイクル



カラーバリエーション(ユニプレーン)



ホワイト



グレー



ブラック



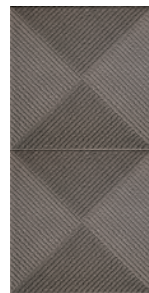
ベージュ



オレンジ



レッド



ダークブラウン