

ネイレール（河川根入れブロック）

NETIS登録
QS-190055-A

意匠登録第1607733号
特許第6984877号



平均光度
6.0

輝度の標準偏差
26

護岸の根入れ部分をプレキャスト化

●特長

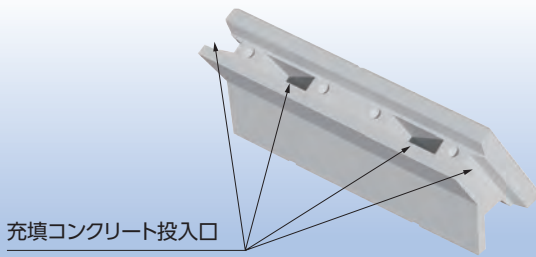
1. 施工期間の短縮

根入れ部分を代替するブロックのため、施工期間が大幅に短縮できます。したがって、仮締め切り期間が短く濁水の処理問題を回避し、河川の生態環境へのダメージが少なくなります。

2. 表面は景観に配慮した模様となっています。

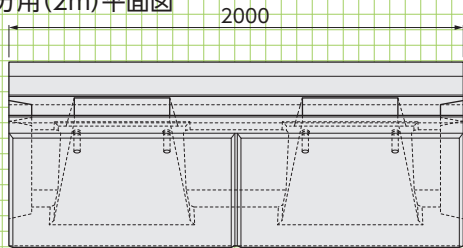
3. 鋼矢板を使用する基礎工にも対応できます。

4. 充填コンクリートにより隣接するブロックの一体化が図れます。



充填コンクリート投入口

■5分用(2m)平面図



5分用(2m)

参考重量:1300kg

2割用(2m)

参考重量:1270kg

5分用(1m)

参考重量:620kg

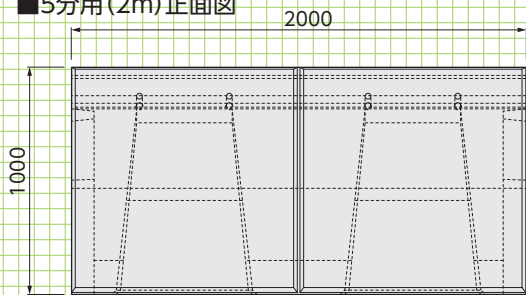
2割用(1m)

参考重量:600kg

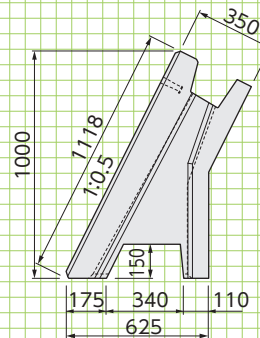
中詰めコンクリート:1.55m³(10m当り)

中詰めコンクリート:1.35m³(10m当り)

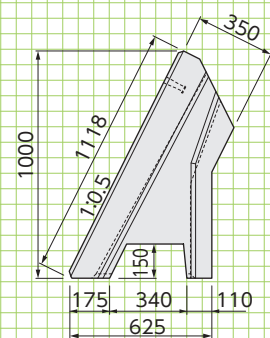
■5分用(2m)正面図



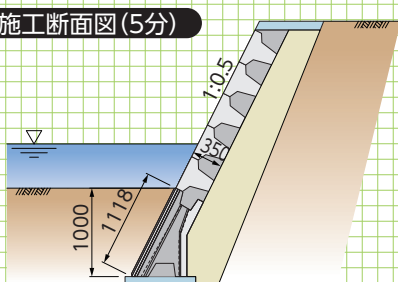
■5分用側面図



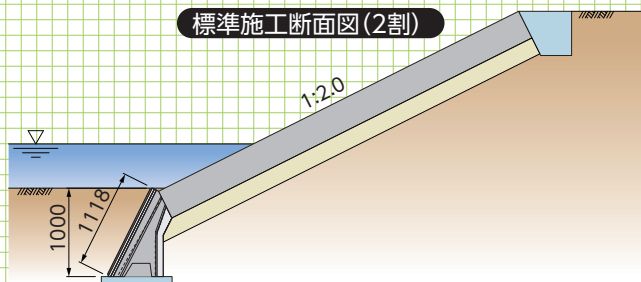
■2割用側面図



標準施工断面図(5分)



標準施工断面図(2割)



基本形状図

形状・寸法
重量表

側溝関連

道路関連

管渠類

擁壁類

河川関連

基礎類

貯水槽関連

景観関連

その他

施工断面図