

横断用U形

NEW

●特長

固定式横断Uシリーズ

JIS道路用側溝の流水断面を基本とした横断U形です。
本製品は最大荷重T-25対応ですので、あらゆる横断部分に使用でき、グレーチングふたの採用により、路面排水性にも優れています。

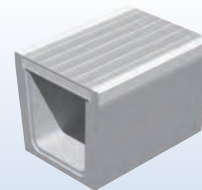
固定式深溝横断Uシリーズ

集水面積が広く、大きな通水断面を必要とする箇所や、埋設物等の規制により溝幅を大きく取れない箇所に最適です。
また、固定式横断Uシリーズと同様最大荷重T-25対応です。
各サイズの溝深は別途寸法表を参照ください。

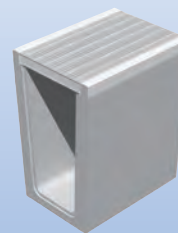
固定式可変横断Uシリーズ

道路勾配と流水勾配を変化させたい場合に最適です。
底版上部に勾配調整コンクリートを打設する事により、流水勾配が自由に取れる勾配可変式の横断U形です。

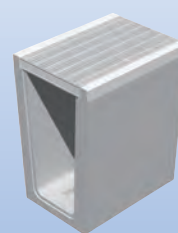
■固定式横断U



■固定式深溝横断U

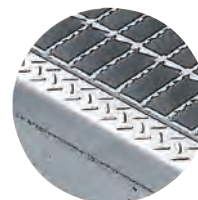


■固定式可変横断U



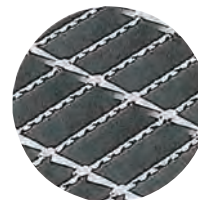
抜群の 耐久性

厳密な設計の基、T-25(横断方向)を経済的に許容し、車輪との接地面に装鉄製のカバープレートを施しているため、衝撃摩耗、破損に対して抜群の耐久性を発揮します。



滑らない 安全

本製品は、グレーチング部及びカバープレート表面に一体性のスベリ止め突起を設けており、そのスベリ止め効果はアスファルトと同等以上の効力を発揮します。



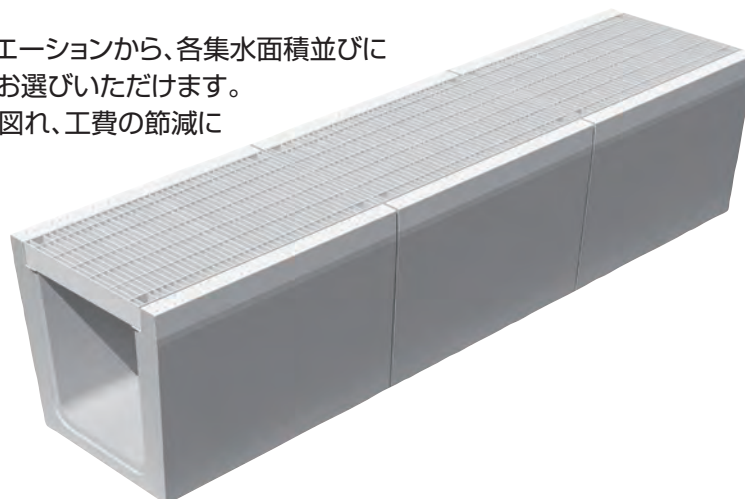
音が しない

グレーチング部とカバープレート間に、消音ゴムを施しておりますので、車両通行時の騒音が生じず、交通量の多い箇所への採用が可能です。



種類が豊富 経済的

多種多様のバリエーションから、各集水面積並びに用途に合わせてお選びいただけます。
工期の短縮等が図れ、工費の節減に役立ちます。



固定式横断U T-25対応

固定式
横断U形状・寸法
重量表

防草製品

GRC製品

道路関連

景観製品

擁壁類

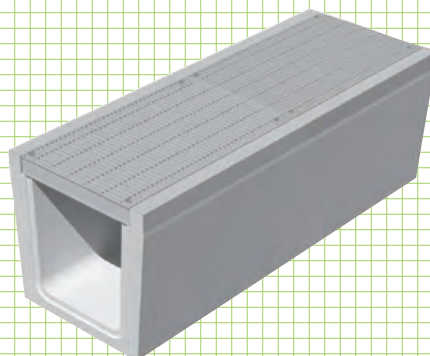
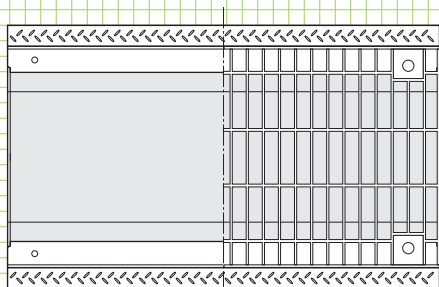
側溝類・
管渠類

貯水槽

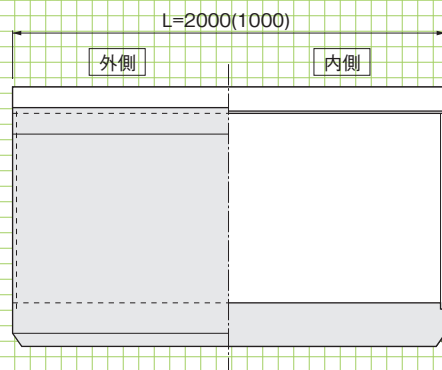
護岸・用水製品

基礎類

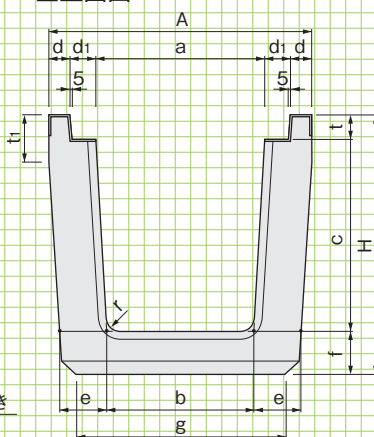
■平面図



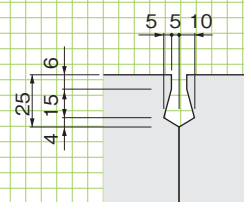
■側面図



■正面図



■目地部



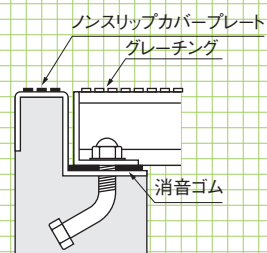
切り欠き

※L=1000の製品も製造します。

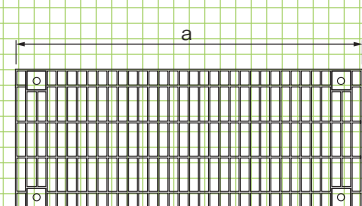
■寸法・重量表

呼 称	寸 法 (mm)														参考重量 (kg)
	A	a	b	c	d	d ₁	e	f	g	h	t	t ₁	r	L	
250	460	252	230	280	50	54	90	90	361	430	60	100	50	2000(1000)	471(236)
300A	520	302	280	330	55	54	95	95	424	490	65	100	50	2000(1000)	576(288)
300B	520	302	270	430	55	54	95	95	416	590	65	100	50	2000(1000)	671(335)
300C	520	302	260	530	55	54	100	100	418	695	65	100	50	2000(1000)	793(397)
400A	630	404	370	435	60	53	100	100	515	610	75	110	50	2000(1000)	766(383)
400B	630	404	360	535	60	53	105	105	517	715	75	110	50	2000(1000)	895(448)
500A	750	504	460	540	70	53	105	105	614	730	85	110	50	2000(1000)	989(495)
500B	750	504	450	640	70	53	110	110	616	835	85	110	50	2000(1000)	1130(565)

※()内は1m製品の数値となります。



■平面図



■側面図



※細目グレーチングもございます。

■寸法・重量表

呼 称	寸 法 (mm)			参考重量 (kg)
	a	b	c	
250×995	995	350	50	29
300×995	995	400	55	35
400×995	995	500	65	47
500×995	995	600	75	63
600×995	995	700	90	104

グレーチング

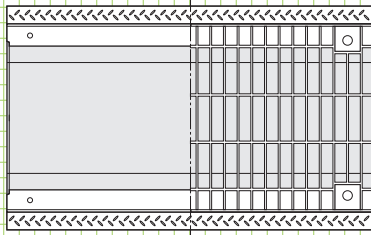
形状・寸法
重量表

固定式深溝横断U T-25対応

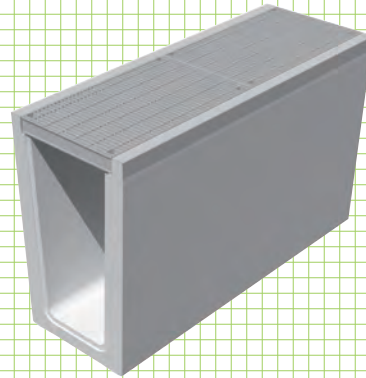
固定式
深溝横断U

形状・寸法
重量表

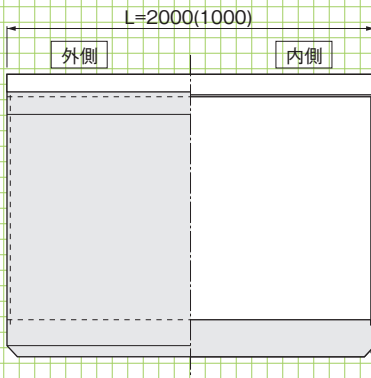
■平面図



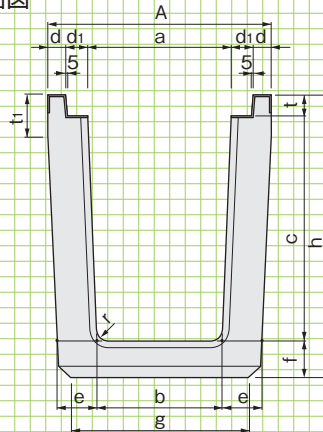
※グレーチング詳細は81ページを参照ください。



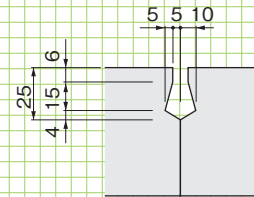
■側面図



■正面図



■目地部



※L=1000の製品も製造します。

■寸法・重量表

呼 称	寸 法 (mm)															参考重量 (kg)
	A	a	b	c	d	d1	e	f	g	h	t	t1	r	L	切り欠き	
300D	520	302	250	630	55	54	105	105	419	800	65	100	50	2000(1000)	15	919(460)
300E	520	302	240	730	55	54	110	110	421	905	65	100	50	2000(1000)	15	1051(525)
300F	520	302	230	830	55	54	115	115	421	1010	65	100	50	2000(1000)	15	1187(593)
300G	520	302	220	930	55	54	120	120	422	1115	65	100	50	2000(1000)	15	1328(664)
300H	520	302	210	1030	55	54	125	125	423	1220	65	100	50	2000(1000)	15	1474(737)
400C	630	404	350	635	60	53	110	110	519	820	75	110	50	2000(1000)	20	1029(514)
400D	630	404	340	735	60	53	115	115	520	925	75	110	50	2000(1000)	20	1167(584)
400E	630	404	330	835	60	53	120	120	521	1030	75	110	50	2000(1000)	20	1311(655)
400F	630	404	320	935	60	53	125	125	522	1135	75	110	50	2000(1000)	20	1459(729)
400G	630	404	310	1035	60	53	130	130	522	1240	75	110	50	2000(1000)	20	1611(806)
500C	750	504	440	740	70	53	115	115	617	940	85	110	50	2000(1000)	20	1276(638)
500D	750	504	430	840	70	53	120	120	618	1045	85	110	50	2000(1000)	20	1427(714)
500E	750	504	420	940	70	53	125	125	619	1150	85	110	50	2000(1000)	20	1582(791)
500F	750	504	410	1040	70	53	130	130	620	1255	85	110	50	2000(1000)	20	1742(871)
600A	890	605	540	650	90	52.5	115	115	708	865	100	110	70	2000(1000)	20	1319(660)
600B	890	605	530	750	90	52.5	120	120	711	970	100	110	70	2000(1000)	20	1479(740)
600C	890	605	520	850	90	52.5	125	125	712	1075	100	110	70	2000(1000)	20	1644(822)
600D	890	605	510	950	90	52.5	130	130	713	1180	100	110	70	2000(1000)	20	1814(907)
600E	890	605	500	1050	90	52.5	135	135	714	1285	100	110	70	2000(1000)	20	1989(994)
600F	890	605	490	1150	90	52.5	140	140	715	1390	100	110	70	2000(1000)	20	2168(1084)
600G	890	605	480	1250	90	52.5	145	145	716	1495	100	110	70	2000(1000)	20	2352(1176)

※()内は1m製品の数値となります。

固定式可変横断U T-25対応

固定式
可変横断U

形状・寸法
重量表

防草製品

GRC製品

道路関連

景観製品

擁壁類

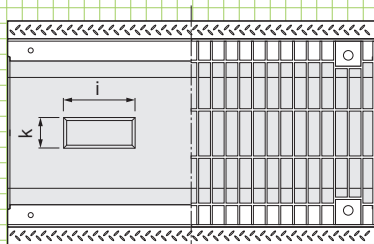
側溝類・管渠類

貯水槽

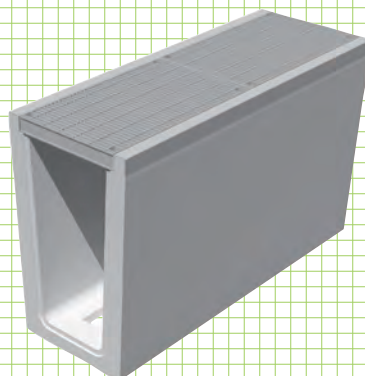
護岸・用水製品

基礎類

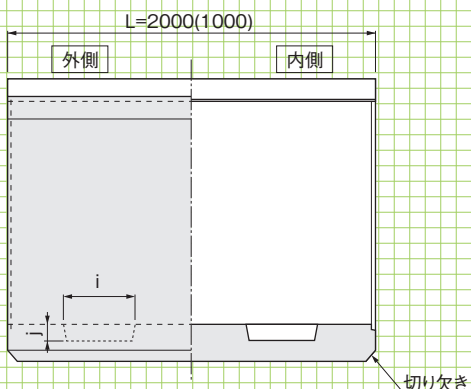
■平面図



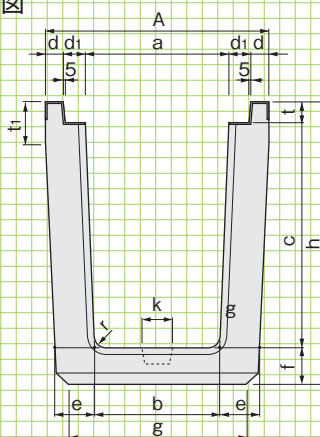
※グレーチング詳細は81ページを参照ください。



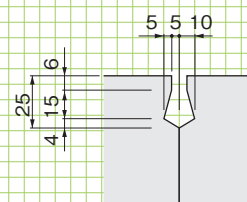
■側面図



■正面図



■目地部



※L=1000の製品も製造します。

■寸法・重量表

呼 称	寸 法(mm)																		参考重量 (kg)
	A	a	b	c	d	d ₁	e	f	g	h	t	t ₁	r	i	j	k	L	切り欠き	
300A	520	302	280	330	55	54	95	95	424	490	65	100	50	200	50	100	2000(1000)	15	568(284)
300B	520	302	270	430	55	54	95	95	416	590	65	100	50	200	50	100	2000(1000)	15	658(329)
300C	520	302	260	530	55	54	100	100	418	695	65	100	50	200	50	100	2000(1000)	15	785(393)
300D	520	302	250	630	55	54	105	105	419	800	65	100	50	200	50	100	2000(1000)	15	906(453)
300E	520	302	240	730	55	54	110	110	421	905	65	100	50	200	50	100	2000(1000)	15	1038(519)
300F	520	302	230	830	55	54	115	115	421	1010	65	100	50	200	50	100	2000(1000)	15	1174(587)
300G	520	302	220	930	55	54	120	120	422	1115	65	100	50	200	50	100	2000(1000)	15	1315(658)
300H	520	302	210	1030	55	54	125	125	423	1220	65	100	50	200	50	100	2000(1000)	15	1460(730)
400A	630	404	370	435	60	53	100	100	515	610	75	110	50	200	50	100	2000(1000)	20	753(377)
400B	630	404	360	535	60	53	105	105	517	715	75	110	50	200	50	100	2000(1000)	20	882(441)
400C	630	404	350	635	60	53	110	110	519	820	75	110	50	200	50	100	2000(1000)	20	1016(508)
400D	630	404	340	735	60	53	115	115	520	925	75	110	50	200	50	100	2000(1000)	20	1154(577)
400E	630	404	330	835	60	53	120	120	521	1030	75	110	50	200	50	100	2000(1000)	20	1297(649)
400F	630	404	320	935	60	53	125	125	522	1135	75	110	50	200	50	100	2000(1000)	20	1446(723)
400G	630	404	310	1035	60	53	130	130	522	1240	75	110	50	200	50	100	2000(1000)	20	1598(799)
500A	750	504	460	540	70	53	105	105	614	730	85	110	50	200	50	140	2000(1000)	20	972(486)
500B	750	504	450	640	70	53	110	110	616	835	85	110	50	200	50	140	2000(1000)	20	1112(556)
500C	750	504	440	740	70	53	115	115	617	940	85	110	50	200	50	140	2000(1000)	20	1258(629)
500D	750	504	430	840	70	53	120	120	618	1045	85	110	50	200	50	140	2000(1000)	20	1408(704)
500E	750	504	420	940	70	53	125	125	619	1150	85	110	50	200	50	140	2000(1000)	20	1564(782)
500F	750	504	410	1040	70	53	130	130	620	1255	85	110	50	200	50	140	2000(1000)	20	1724(862)
600A	890	605	540	650	90	52.5	115	115	708	865	100	110	70	200	50	140	2000(1000)	20	1302(651)
600B	890	605	530	750	90	52.5	120	120	711	970	100	110	70	200	50	140	2000(1000)	20	1461(731)
600C	890	605	520	850	90	52.5	125	125	712	1075	100	110	70	200	50	140	2000(1000)	20	1624(812)
600D	890	605	510	950	90	52.5	130	130	713	1180	100	110	70	200	50	140	2000(1000)	20	1796(898)
600E	890	605	500	1050	90	52.5	135	135	714	1285	100	110	70	200	50	140	2000(1000)	20	1970(985)
600F	890	605	490	1150	90	52.5	140	140	715	1390	100	110	70	200	50	140	2000(1000)	20	2148(1074)
600G	890	605	480	1250	90	52.5	145	145	716	1495	100	110	70	200	50	140	2000(1000)	20	2334(1167)

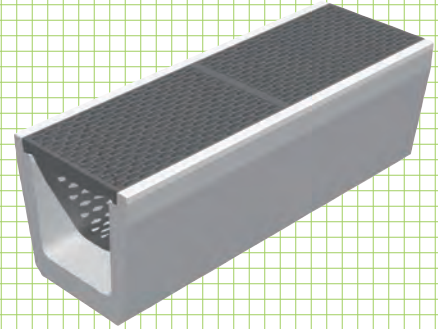
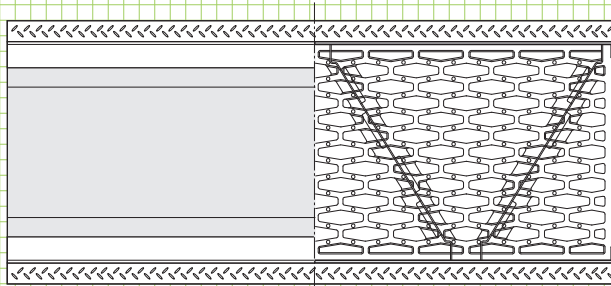
※()内は1m製品の数値となります。

トライポット横断U T-25対応

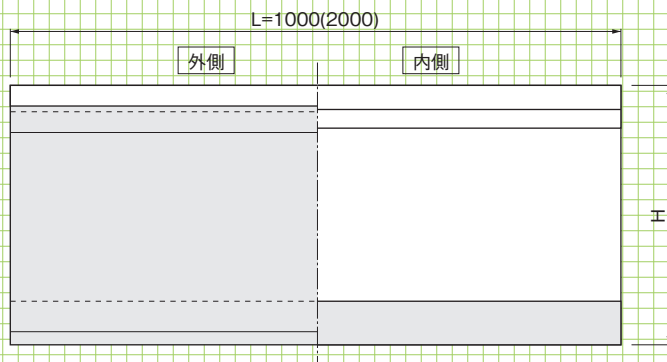
トライポット
横断U

形状・寸法
重量表

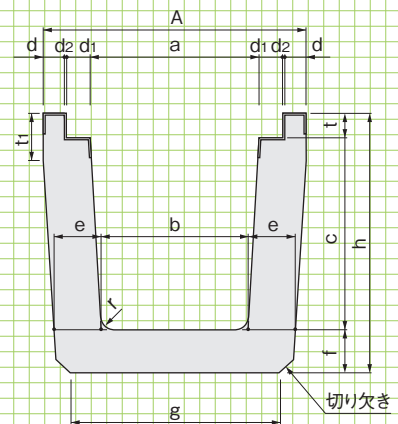
■平面図



■側面図



■正面図



■寸法・重量表

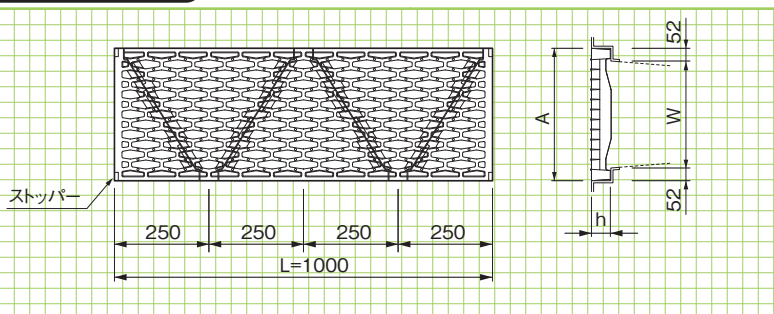
呼 称	寸 法 (mm)																参考重量 (kg)
	A	a	b	c	d	d1	d2	e	f	g	h	t	t1	r	L	切り欠き	
250	450	250	230	250	48	50	2	81.6	100	350	400	50	80	50	2000	10	432
300A	500	300	280	300	48	50	2	87.9	110	400	460	50	100	50	2000	20	538
300B	500	300	277	350	48	50	2	85.2	110	390	510	50	100	50	2000	20	576
400	620	400	370	400	58	50	2	93.9	120	500	570	50	100	50	1000	20	372
500	720	500	460	500	57.5	50	2.5	98.1	130	600	695	65	135	50	1000	20	476

250・300A・300Bは製品長1mも制作可能です。

トライポット
ふた

形状・寸法
重量表

トライポットふた

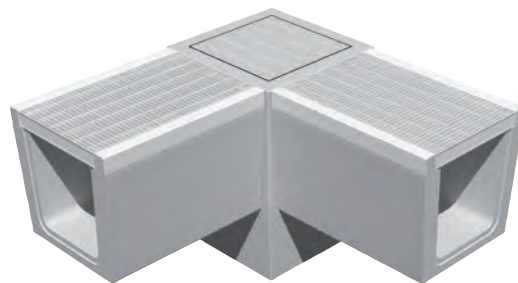
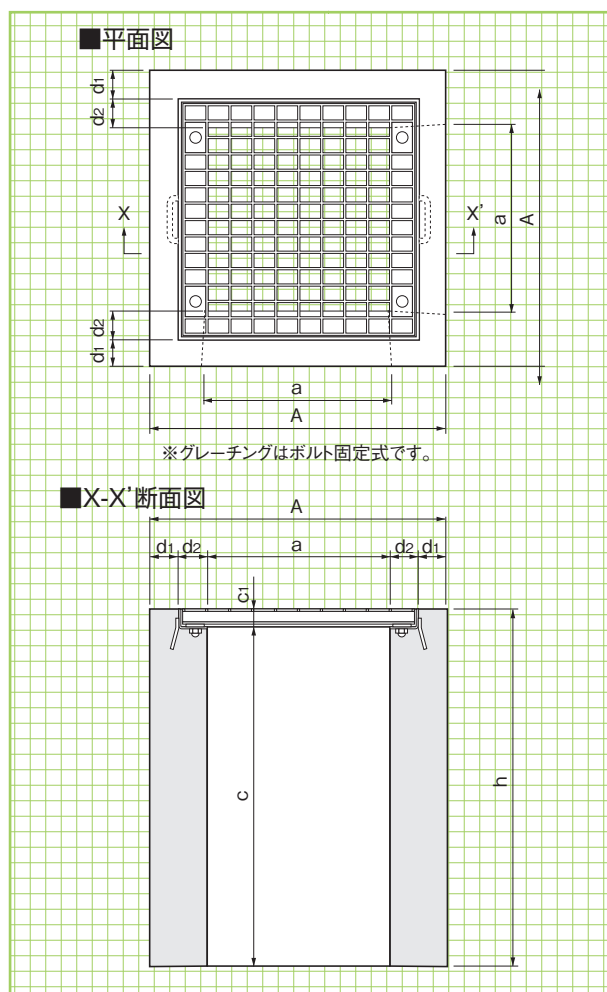


■寸法・重量表

型式番号	溝幅 (W)	寸 法 (mm)				参考重量 (kg/m)
		a	b	L	h	
GTR-2535	250	350	250	1000	50	38
GTR-2540	300	400	250	1000	50	45
GTR-2550	400	500	250	1000	50	59
GTR-2560	500	600	250	1000	65	74

横断接続ます

横断接続ます

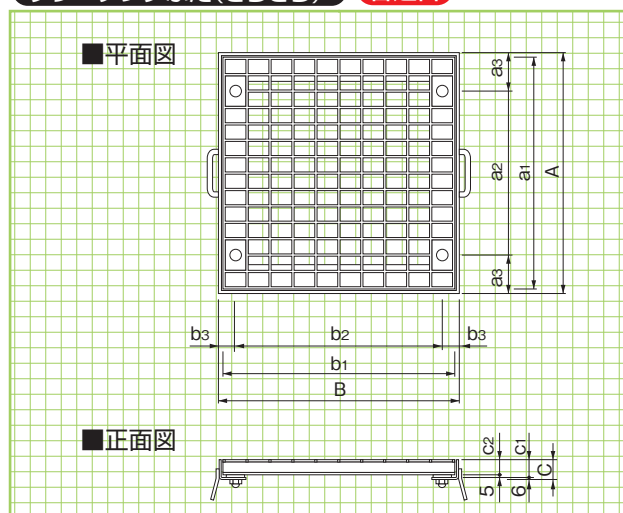
形状・寸法
重量表

■寸法・重量表

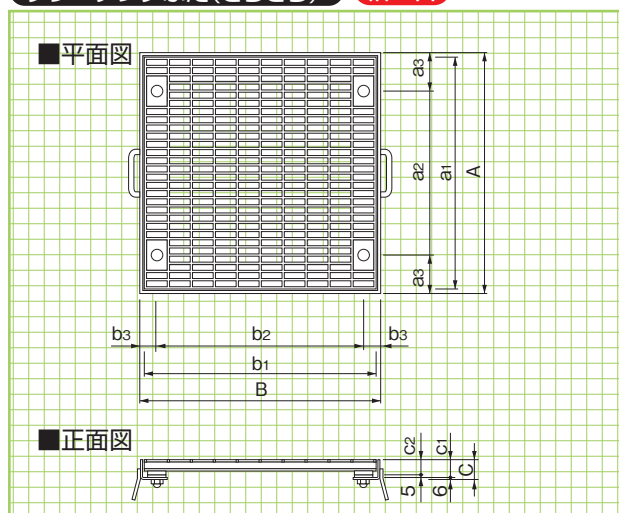
呼 称	寸 法 (mm)							参考重量 (kg)
	A	a	c	c1	d1	d2	h	
400A	640	400	940	60	60	60	1000	472
400B	700	400	740	60	90	60	800	605
500	800	500	1075	75	90	60	1150	854
600	900	600	915	85	90	60	1000	814

※U形取付及び盲孔、h寸法の加工についてはご相談ください。

グレーチングふた(ざらざら) 普通目



グレーチングふた(ざらざら) 細目



■寸法・重量表

呼 称	寸 法 (mm)											参考重量 (kg)
	A	a1	a2	a3	B	b1	b2	b3	c	c1	c2	
普通目	520×520	520	501	353	83.5	520	500	447	36.5	66	59.5	20
	620×620	620	600	452	84	620	600	547	36.5	81	74.5	34
	720×720	720	695	547	86.5	720	700	647	36.5	91	84.5	52
細目	520×520	520	500	353	83.5	520	500	447	36.5	66	59	26
	620×620	620	600	452	84	620	600	547	36.5	81	74	37
	720×720	720	695	547	86.5	720	700	647	36.5	91	85	72