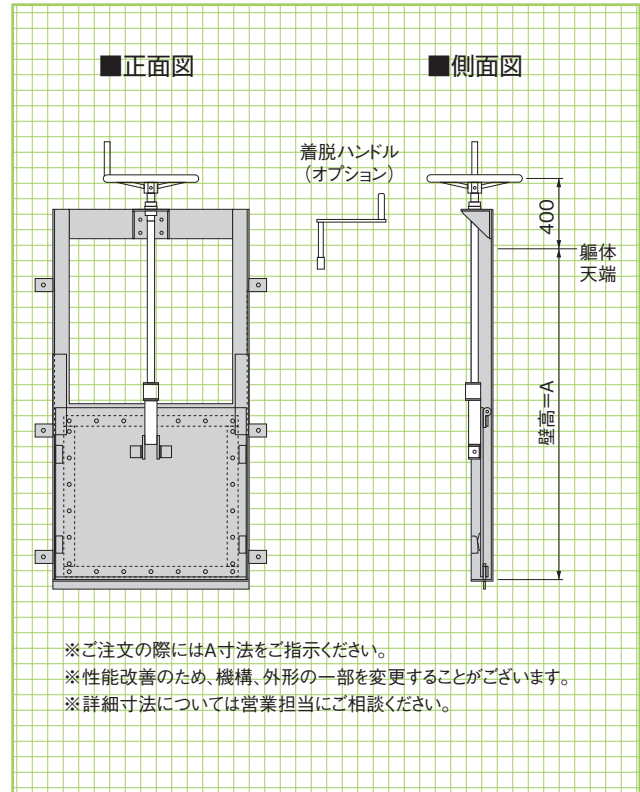


技術基準型型のゲートでは品質的に過剰であるが、調節器では、止水性・耐水・圧性の問題から適応しない。そのような現場の要請に応えた、確実に、安全に水を管理するためのリーズナブルな小型水門です。なお、本製品は技術基準に合致しておりませんが、ご要望に応じて技術基準型型の製作も承ります。

スピンドル式簡易ゲート

●特長

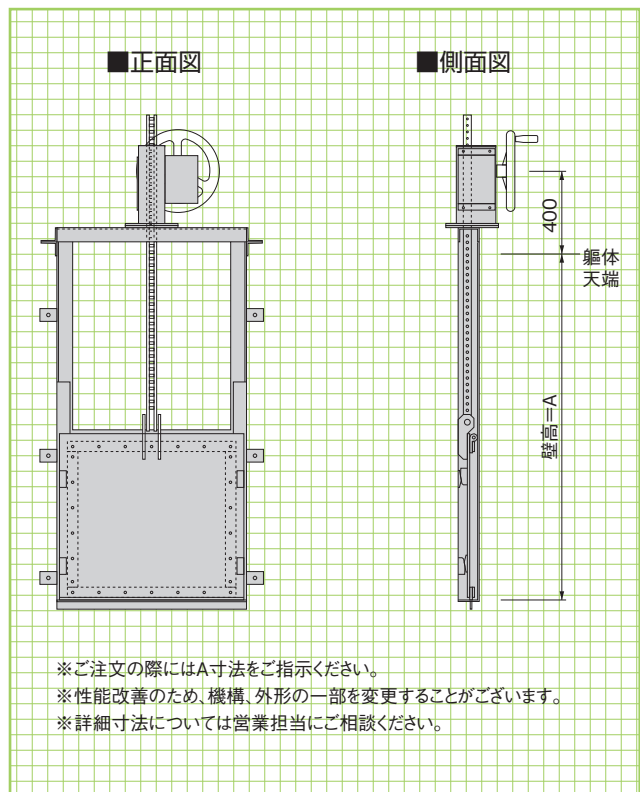
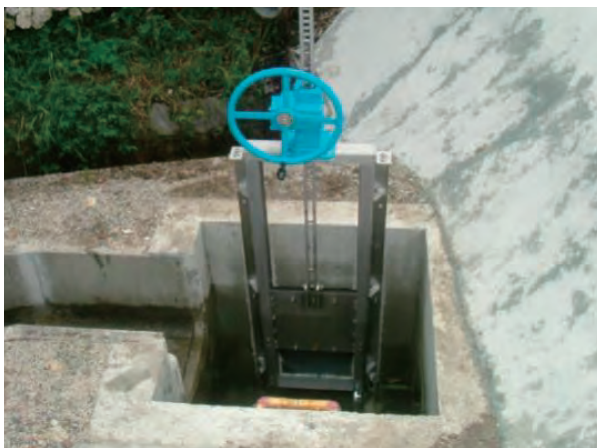
- 1.内ネジ式の簡易ゲートです。一般水門に比べ、安価で、効果も顕著です。
- 2.アンカーボルトによる後付タイプですので、取り付けが簡単です。
- 3.スキムプレートには耐腐食性の高いステンレス鋼を使用しています。



ピンラック式簡易ゲート

●特長

- 1.減速機による開閉で、スピンドル式に比べ、操作が楽に、スピーディーに行えます。
- 2.アンカーボルトによる後付タイプですので、取り付けが簡単です。
- 3.スキムプレートには耐腐食性の高いステンレス鋼を使用しています。



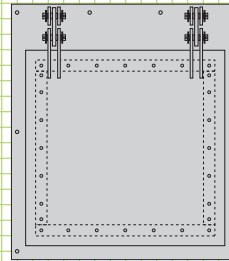
簡易フラップゲート

●特長

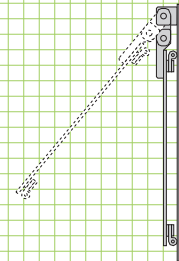
1. 水圧により自動開閉する、逆流防止用の招扉型簡易ゲートです。
2. アンカーボルトによる後付タイプですので、取り付けが簡単です。
3. スキンプレートには耐腐食性の高いステンレス鋼を使用しています。



■正面図



■側面図



※性能改善のため、機構、外形の一部を変更することがございます。
 ※詳細寸法については営業担当にご相談ください。

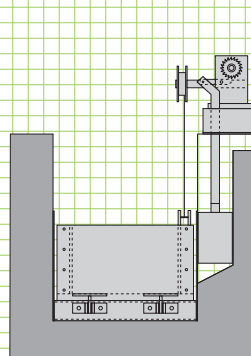
簡易自動転倒ゲート

●特長

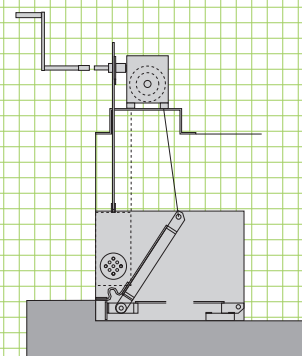
1. 所定の水位になるとゲートが自動で転倒するため、省力化・省人化が図れます。
 2. シンプルな構造で、リーズナブルな価格設定です。
 3. スキンプレートには耐腐食性の高いステンレス鋼を使用しています。
- ※1. 設計水深および水路形状に応じて、その都度、見積をいたします。
- ※2. 水路幅800mm、設計水深600mm以下が、原則使用範囲となります。



■正面図



■側面図



取水閘

●特長

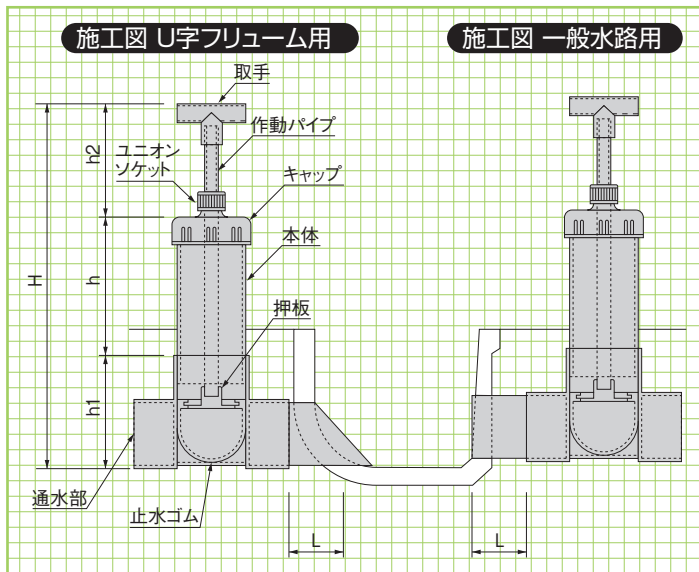
1. ゴミ・土砂等の目詰まりがなく、良好な止水性を有します。
2. 止水パッキン部の抜き出しが可能で、維持管理も容易に行えます。

注:本製品は開水路用に規格されたもので、パイプライン及び高水圧箇所での使用には適しません。

- ※1.ご注文の際は、取付水路の形状及び寸法をお知らせ下さい。
- ※2.取手・作動パイプ・ユニオンソケットのみの販売も承ります。

基本形状図

形状・寸法表



■φ75型 寸法表

呼称	寸法(mm)						
	H	h	h1	h2	L	作動パイプ径	本体パイプ径
200	550	240	140	170	130	φ16	φ75
240	600	290	140	170	130	φ16	φ75
250	600	290	140	170	130	φ16	φ75
300	650	340	140	170	130	φ16	φ75
350	700	390	140	170	160	φ16	φ75
360	700	390	140	170	160	φ16	φ75
400	750	440	140	170	160	φ16	φ75
450	800	490	140	170	160	φ16	φ75
500	850	540	140	170	200	φ16	φ75
540	900	590	140	170	200	φ16	φ75
550	900	590	140	170	200	φ16	φ75
600	950	640	140	170	200	φ16	φ75

■φ100型 寸法表

呼称	寸法(mm)						
	H	h	h1	h2	L	作動パイプ径	本体パイプ径
200	550	190	180	180	150	φ20	φ100
250	600	240	180	180	150	φ20	φ100
300	650	290	180	180	150	φ20	φ100
350	700	340	180	180	180	φ20	φ100
400	750	390	180	180	180	φ20	φ100
450	800	440	180	180	180	φ20	φ100
500	850	490	180	180	200	φ20	φ100
550	900	540	180	180	200	φ20	φ100
600	950	590	180	180	200	φ20	φ100

用水調節器B型

●特長

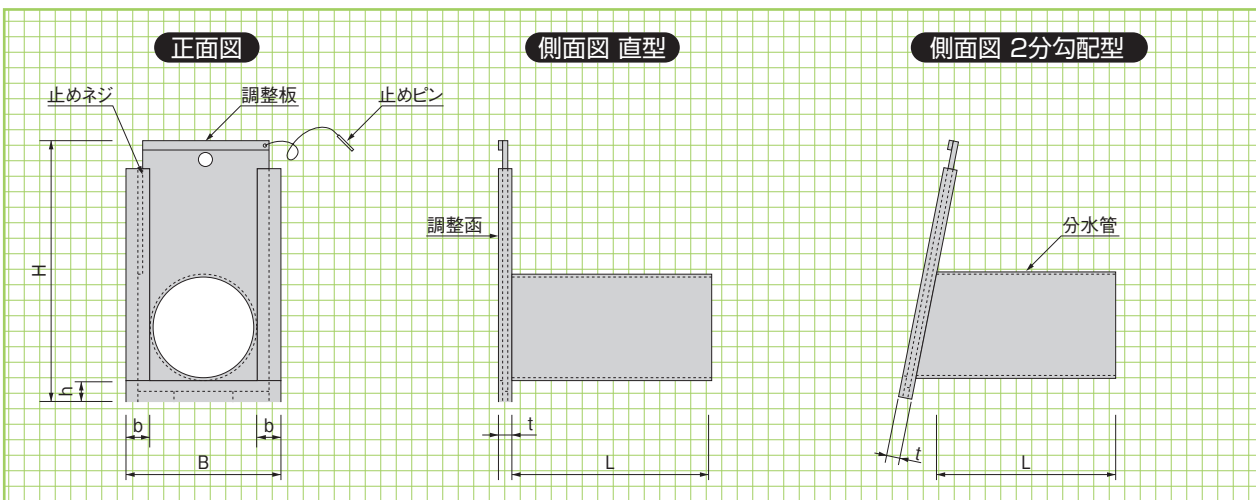
1. 取水量が自由に調節できる一筆取水用簡易水門です。
2. 水路内側に設置するタイプですので、砂詰まり・野焼きによる損壊がありません。
3. 硬質塩ビ(PVC)製品ですので、腐食しません。

注:本製品は水密性を有しません。良好な止水性を望まれる場合は、水閘キャップをご併用下さい。

※1.ご注文の際は、取付水路の形状及び寸法をお知らせ下さい。

※2.規格外製品の設計・製作も致します。

※3.中板のみの販売も承ります。



■寸法表

※(B)は、オールアンカー取り付け方の寸法

呼称	寸法(mm)							分水管外径(mm)
	H	B	(B)	h・b	t	中板	L	
75	150	125	135	20	13	4	200~500	89
	200	125	135	20	13	4	200~500	89
	250	125	135	20	13	4	200~500	89
	300	125	135	20	13	4	200~500	89
100	200	150	162	20	13	4	200~500	114
	250	150	162	20	13	4	200~500	114
	300	150	162	20	13	4	200~500	114
	350	150	162	20	13	4	200~500	114
125	250	185	205	25	16	5	200~500	140
	300	185	205	25	16	5	200~500	140
	350	185	205	25	16	5	200~500	140
	400	185	205	25	16	5	200~500	140
150	300	210	230	25	16	5	200~500	165
	350	210	230	25	16	5	200~500	165
	400	210	230	25	16	5	200~500	165
	450	210	230	25	16	5	200~500	165
200	400	275	299	35	20	6	200~500	216
	500	275	299	35	20	6	200~500	216
250	500	325	349	35	20	6	200~500	267
	600	325	349	35	20	6	200~500	267
300	600	400	-	40	20	6	200~500	318
	700	400	-	40	20	6	200~500	318
350	700	440	-	45	26	8	200~500	370
400	800	490	-	45	26	8	200~500	420
450	900	550	-	50	26	8	200~500	470
500	1000	600	-	50	26	8	200~500	520