

# RBPウォール工法〈切土補強土工法〉

受注  
生産 NETIS掲載終了  
QS-16005-A

急勾配(1分)～緩勾配、法長20mの施工が可能です。

## ●特長

「RBPウォール工法」はリバースボルトパネルと鉄筋挿入工(切土補強土工)との組み合わせにより、切土法面及び法面地山の安定化による崩壊防止として、応力の小さな地山や、用地に余裕の無い場所、構造物に隣接した切土箇所等での道路拡幅や宅地造成、既設構造物の補強、災害復旧・河川護岸工事、急傾斜対策工事、墜落対策工の受け台、斜面安定工等に適用します。

地山の掘削は法面上端から、リバースボルトパネルで法面を固定しながら安全に切り下げていく逆巻き工法です。

### 1.耐震性

リバースボルトパネルは上下方向にPC鋼棒で連結されています。そのプレストレス効果により地震などの地山挙動に対し大きな抵抗力を有しています。

### 2.施工性

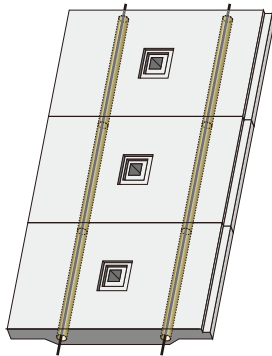
任意の基準段より、上下いずれの方向へも延伸が可能です。また現地・地盤状況によってはプレストレス効果により、各段毎ではなく2段施工も可能となる場合があります。

### 3.安全性

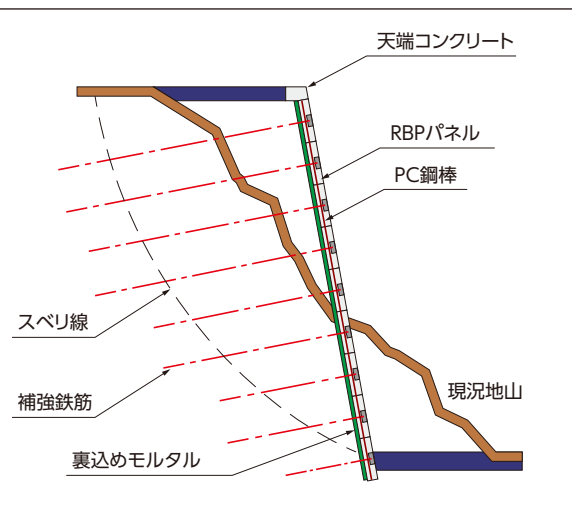
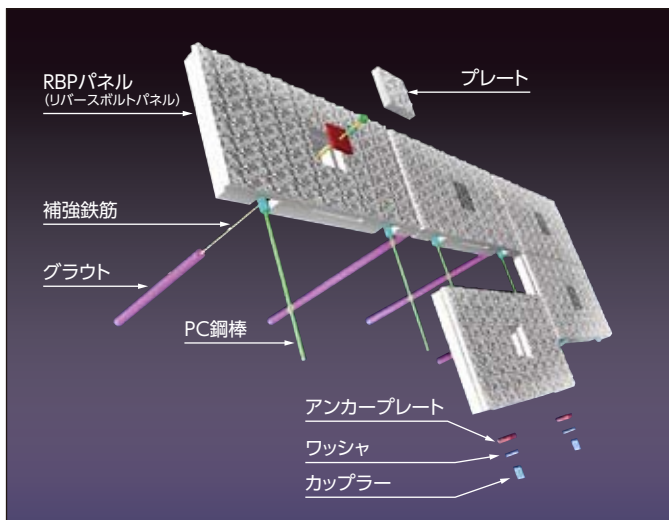
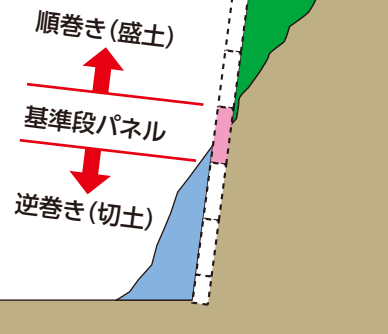
計算により求められた切土高さまで掘削し、直ちに補強鉄筋挿入工を行うため、常に斜面の安定が確保できます。



## PC鋼棒による上下連結



## 上下いずれの方向へも延伸が可能



施工イメージ

擁壁類

河川関連

道路関連

管渠類

側溝類

農用関連

貯水槽関連

景観関連

組合製品

その他