

# GRU可変深溝側溝〈可変深溝側溝〉(T-25・横断用)

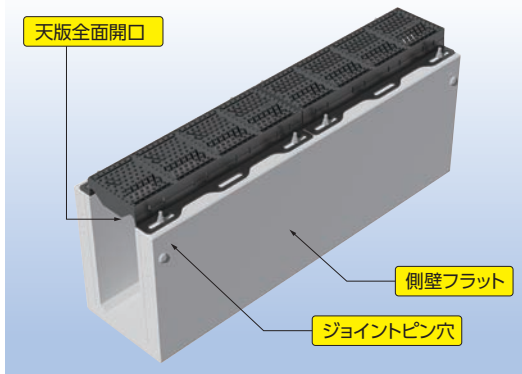


NETIS掲載終了  
QS-110016-A

耐荷重は、道路橋示方書に基づくT-25に準拠しており、重車両が頻繁に通行する過酷な道路環境においても、破損や変形を起こさない「耐久性」と、ガタツキやスリップに対する「安全性」を兼ね備えています。

- 側溝本体は梁のないオープン構造で、天版が全面開口となっており、インパットコンクリートの打設が容易です。
- 側壁がフラットで転圧が容易です。
- 側溝同士はジョイントピンで施工しやすくなっております。
- 側溝高が深い現場に適しています。

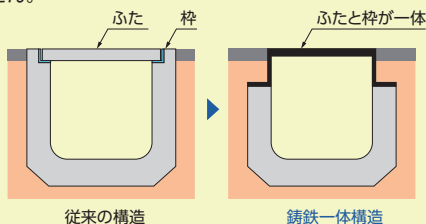
NETIS登録終了技術(QS-110016-A) ※グレーチング部分



## ●特長

### 1. 鑄鉄一体構造によるガタツキ・飛散防止

横断側溝用ダクトイル鑄鉄製グレーチングはふたと枠を一体にした鑄鉄一体構造であるため、ガタツキや飛散を起こしません。



### 2. スリップ防止

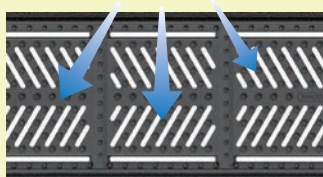
耐スリップ構造は濡れたアスファルト路面と同等の耐スリップ性能を実現しています。



### 3. 安定した集水性能

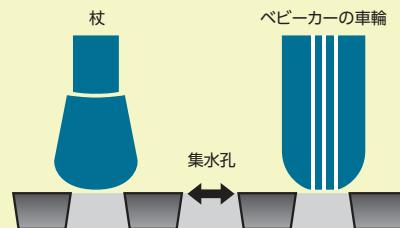
角度の異なる2方向の集水孔は、設置する向きや道路勾配によって変化する雨水の流入方向に対し、安定した集水性能を発揮します。

従来の自由勾配側溝と比較すると、グレーチングの連続性により排水能力が向上します。



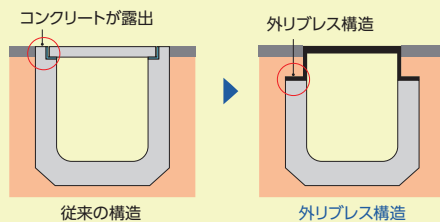
### 4. はまり込み防止

集水孔は、杖やベビーカーの車輪がはまり込まない幅に設計しており、歩行者の通行にも配慮しています。



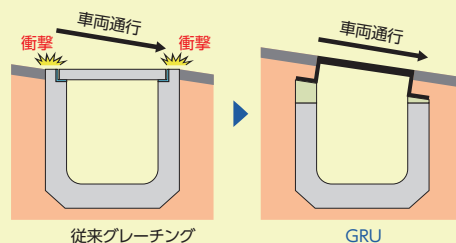
### 5. 本体破損防止

コンクリートが道路表面に露出していないため、転圧作業時や車両通行等によるコンクリート表面の破損の心配がありません。また外リプレス構造のため、転圧性に優れています。

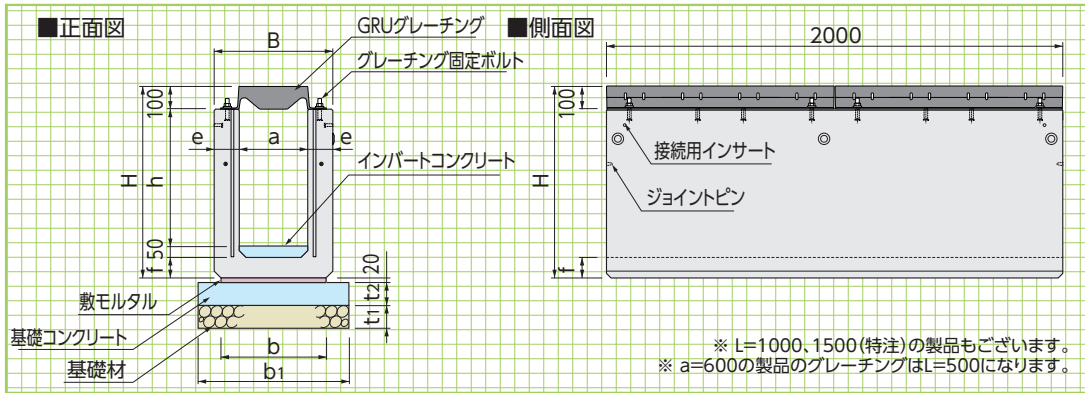


### 6. 本体破損防止

ボルトによる高さ調整が可能のため、周囲の勾配に合わせて段差のない施工が可能で、車両通行時の衝撃を抑制できます。



## (横断用)



基本形状図

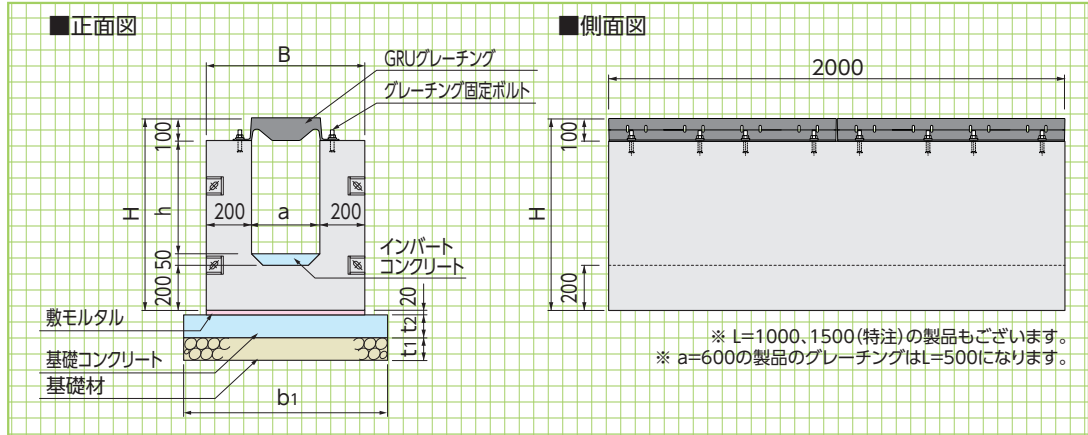
形状・寸法  
重量表

■寸法・重量及び標準敷設材料表

呼称 a×h	寸法(mm)										基礎工(10m当り)				参考重量(kg)	
	B	a	b	b1	h	H	e	f	t1	t2	基礎材 (m <sup>2</sup> )	基礎型枠 (m <sup>2</sup> )	敷モルタル (m <sup>2</sup> )	本体	グレーチング	
300× 300	520	300	460	660	300	520	110	70	100	100	6.60	0.66	2.00	0.09	540	96.8
300× 400	520	300	460	660	400	620	110	70	100	100	6.60	0.66	2.00	0.09	650	96.8
300× 500	520	300	460	660	500	720	110	70	100	100	6.60	0.66	2.00	0.09	760	96.8
300× 600	520	300	460	660	600	840	110	90	100	100	6.60	0.66	2.00	0.09	910	96.8
300× 700	520	300	460	660	700	940	110	90	100	100	6.60	0.66	2.00	0.09	1020	96.8
300× 800	520	300	460	660	800	1040	110	90	100	100	6.60	0.66	2.00	0.09	1120	96.8
300× 900	520	300	460	660	900	1150	110	100	100	100	6.60	0.66	2.00	0.09	1250	96.8
300×1000	520	300	460	660	1000	1250	110	100	100	100	6.60	0.66	2.00	0.09	1360	96.8
300×1100	520	300	460	660	1100	1350	110	100	100	100	6.60	0.66	2.00	0.09	1460	96.8
300×1200	520	300	460	660	1200	1450	110	100	100	100	6.60	0.66	2.00	0.09	1570	96.8
400× 400	630	400	550	750	400	630	115	80	100	100	7.50	0.75	2.00	0.11	740	123.8
400× 500	630	400	550	750	500	730	115	80	100	100	7.50	0.75	2.00	0.11	850	123.8
400× 600	630	400	550	750	600	830	115	80	100	100	7.50	0.75	2.00	0.11	960	123.8
400× 700	630	400	550	750	700	940	115	90	100	100	7.50	0.75	2.00	0.11	1100	123.8
400× 800	630	400	550	750	800	1040	115	90	100	100	7.50	0.75	2.00	0.11	1210	123.8
400× 900	630	400	550	750	900	1140	115	90	100	100	7.50	0.75	2.00	0.11	1320	123.8
400×1000	630	400	550	750	1000	1250	115	100	100	100	7.50	0.75	2.00	0.11	1460	123.8
400×1100	630	400	550	750	1100	1350	115	100	100	100	7.50	0.75	2.00	0.11	1570	123.8
400×1200	630	400	550	750	1200	1450	115	100	100	100	7.50	0.75	2.00	0.11	1680	123.8
400×1300	630	400	550	750	1300	1550	115	100	100	100	7.50	0.75	2.00	0.11	1790	123.8
500× 500	750	500	650	850	500	740	125	90	150	150	8.50	1.28	3.00	0.13	980	156.8
500× 600	750	500	650	850	600	840	125	90	150	150	8.50	1.28	3.00	0.13	1100	156.8
500× 700	750	500	650	850	700	940	125	90	150	150	8.50	1.28	3.00	0.13	1220	156.8
500× 800	750	500	650	850	800	1050	125	100	150	150	8.50	1.28	3.00	0.13	1370	156.8
500× 900	750	500	650	850	900	1150	125	100	150	150	8.50	1.28	3.00	0.13	1490	156.8
500×1000	750	500	650	850	1000	1250	125	100	150	150	8.50	1.28	3.00	0.13	1610	156.8
500×1100	750	500	650	850	1100	1350	125	100	150	150	8.50	1.28	3.00	0.13	1730	156.8
500×1200	750	500	650	850	1200	1450	125	100	150	150	8.50	1.28	3.00	0.13	1850	156.8
500×1300	750	500	650	850	1300	1550	125	100	150	150	8.50	1.28	3.00	0.13	1970	156.8
500×1400	750	500	650	850	1400	1650	125	100	150	150	8.50	1.28	3.00	0.13	2090	156.8
600× 600	860	600	760	960	600	850	130	100	150	150	9.60	1.44	3.00	0.15	1220	203.6
600× 700	860	600	760	960	700	950	130	100	150	150	9.60	1.44	3.00	0.15	1340	203.6
600× 800	860	600	760	960	800	1050	130	100	150	150	9.60	1.44	3.00	0.15	1470	203.6
600× 900	860	600	760	960	900	1150	130	100	150	150	9.60	1.44	3.00	0.15	1590	203.6
600×1000	860	600	760	960	1000	1250	130	100	150	150	9.60	1.44	3.00	0.15	1720	203.6
600×1100	860	600	760	960	1100	1350	130	100	150	150	9.60	1.44	3.00	0.15	1840	203.6
600×1200	860	600	760	960	1200	1460	130	110	150	150	9.60	1.44	3.00	0.15	2010	203.6
600×1300	860	600	760	960	1300	1560	130	110	150	150	9.60	1.44	3.00	0.15	2130	203.6
600×1400	860	600	760	960	1400	1660	130	110	150	150	9.60	1.44	3.00	0.15	2260	203.6
600×1500	860	600	760	960	1500	1760	130	110	150	150	9.60	1.44	3.00	0.15	2380	203.6

※グレーチング重量は本体1本あたりの重量になります。

空港(LTK-0)仕様(横断用)

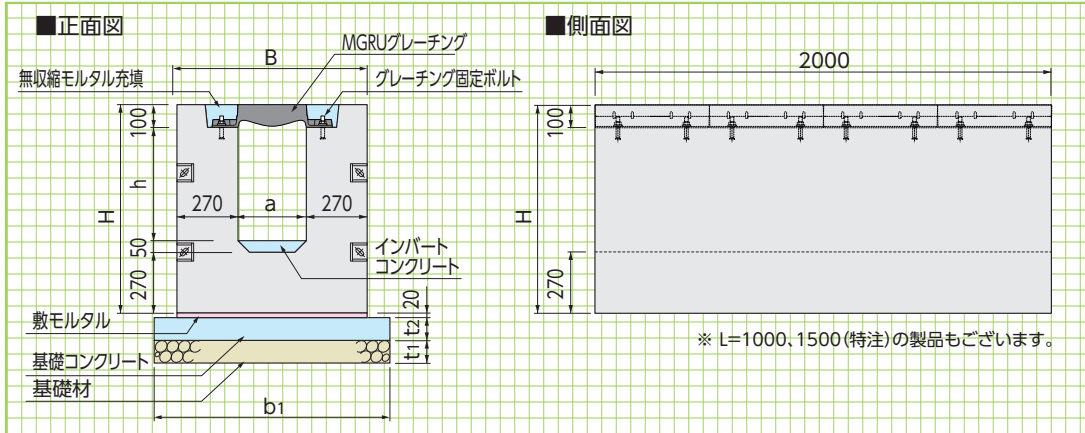


■寸法・重量及び標準敷設材料表

呼称 a × h	寸法(mm)							基礎工(10m当り)				参考重量(kg)	
	B	a	b1	h	H	t1	t2	基礎材 (m <sup>2</sup> )	型コンクリート (m <sup>3</sup> )	基礎型枠 (m <sup>2</sup> )	敷モルタル (m <sup>3</sup> )	本体	グレーチング
300× 300	700	300	900	300	650	100	100	9.00	0.90	2.00	0.14	1350	96.8
300× 400	700	300	900	400	750	100	100	9.00	0.90	2.00	0.14	1540	96.8
300× 500	700	300	900	500	850	100	100	9.00	0.90	2.00	0.14	1740	96.8
300× 600	700	300	900	600	950	100	100	9.00	0.90	2.00	0.14	1930	96.8
300× 700	700	300	900	700	1050	100	100	9.00	0.90	2.00	0.14	2120	96.8
300× 800	700	300	900	800	1150	100	100	9.00	0.90	2.00	0.14	2310	96.8
300× 900	700	300	900	900	1250	100	100	9.00	0.90	2.00	0.14	2500	96.8
300×1000	700	300	900	1000	1350	100	100	9.00	0.90	2.00	0.14	2700	96.8
300×1100	700	300	900	1100	1450	100	100	9.00	0.90	2.00	0.14	2890	96.8
400× 400	800	400	1000	400	750	100	100	10.00	1.00	2.00	0.16	1640	123.8
400× 500	800	400	1000	500	850	100	100	10.00	1.00	2.00	0.16	1830	123.8
400× 600	800	400	1000	600	950	100	100	10.00	1.00	2.00	0.16	2020	123.8
400× 700	800	400	1000	700	1050	100	100	10.00	1.00	2.00	0.16	2220	123.8
400× 800	800	400	1000	800	1150	100	100	10.00	1.00	2.00	0.16	2410	123.8
400× 900	800	400	1000	900	1250	100	100	10.00	1.00	2.00	0.16	2600	123.8
400×1000	800	400	1000	1000	1350	100	100	10.00	1.00	2.00	0.16	2790	123.8
400×1100	800	400	1000	1100	1450	100	100	10.00	1.00	2.00	0.16	2980	123.8
400×1200	800	400	1000	1200	1550	100	100	10.00	1.00	2.00	0.16	3180	123.8
500× 500	900	500	1100	500	850	150	100	11.00	1.10	2.00	0.18	1930	156.8
500× 600	900	500	1100	600	950	150	100	11.00	1.10	2.00	0.18	2120	156.8
500× 700	900	500	1100	700	1050	150	100	11.00	1.10	2.00	0.18	2310	156.8
500× 800	900	500	1100	800	1150	150	100	11.00	1.10	2.00	0.18	2500	156.8
500× 900	900	500	1100	900	1250	150	100	11.00	1.10	2.00	0.18	2700	156.8
500×1000	900	500	1100	1000	1350	150	100	11.00	1.10	2.00	0.18	2890	156.8
500×1100	900	500	1100	1100	1450	150	100	11.00	1.10	2.00	0.18	3080	156.8
500×1200	900	500	1100	1200	1550	150	100	11.00	1.10	2.00	0.18	3270	156.8
500×1300	900	500	1100	1300	1650	150	100	11.00	1.10	2.00	0.18	3460	156.8
500×1400	900	500	1100	1400	1750	150	100	11.00	1.10	2.00	0.18	3660	156.8
600× 600	1000	600	1200	600	950	150	100	12.00	1.20	2.00	0.20	2250	203.6
600× 700	1000	600	1200	700	1050	150	100	12.00	1.20	2.00	0.20	2440	203.6
600× 800	1000	600	1200	800	1150	150	100	12.00	1.20	2.00	0.20	2640	203.6
600× 900	1000	600	1200	900	1250	150	100	12.00	1.20	2.00	0.20	2830	203.6
600×1000	1000	600	1200	1000	1350	150	100	12.00	1.20	2.00	0.20	3020	203.6
600×1100	1000	600	1200	1100	1450	150	100	12.00	1.20	2.00	0.20	3210	203.6
600×1200	1000	600	1200	1200	1550	150	100	12.00	1.20	2.00	0.20	3400	203.6
600×1300	1000	600	1200	1300	1650	150	100	12.00	1.20	2.00	0.20	3600	203.6
600×1400	1000	600	1200	1400	1750	150	100	12.00	1.20	2.00	0.20	3790	203.6
600×1500	1000	600	1200	1500	1850	150	100	12.00	1.20	2.00	0.20	3980	203.6

※グレーチング重量は本体1本あたりの重量になります。

## 防衛輸送機仕様(横断用)



■寸法・重量及び標準敷設材料表

呼称 a × h	寸法(mm)							基礎工(10m当り)				無収縮モルタル (10m当り) (m <sup>3</sup> )	参考重量 (kg)	
	B	a	b <sub>1</sub>	h	H	t <sub>1</sub>	t <sub>2</sub>	基礎材 (m <sup>2</sup> )	基礎コンクリート (m <sup>3</sup> )	基礎型枠 (m <sup>2</sup> )	敷モルタル (m <sup>3</sup> )		本体	グレーチング
300× 300	840	300	1040	300	720	100	100	10.40	1.04	2.00	0.17	0.26	2130	122.3
300× 400	840	300	1040	400	820	100	100	10.40	1.04	2.00	0.17	0.26	2390	122.3
300× 500	840	300	1040	500	920	100	100	10.40	1.04	2.00	0.17	0.26	2650	122.3
300× 600	840	300	1040	600	1020	100	100	10.40	1.04	2.00	0.17	0.26	2910	122.3
300× 700	840	300	1040	700	1120	100	100	10.40	1.04	2.00	0.17	0.26	3170	122.3
300× 800	840	300	1040	800	1220	100	100	10.40	1.04	2.00	0.17	0.26	3420	122.3
300× 900	840	300	1040	900	1320	100	100	10.40	1.04	2.00	0.17	0.26	3680	122.3
300×1000	840	300	1040	1000	1420	100	100	10.40	1.04	2.00	0.17	0.26	3940	122.3
300×1100	840	300	1040	1100	1520	100	100	10.40	1.04	2.00	0.17	0.26	4200	122.3
400× 400	940	400	1140	400	820	100	100	11.40	1.14	2.00	0.19	0.26	2520	166.1
400× 500	940	400	1140	500	920	100	100	11.40	1.14	2.00	0.19	0.26	2780	166.1
400× 600	940	400	1140	600	1020	100	100	11.40	1.14	2.00	0.19	0.26	3040	166.1
400× 700	940	400	1140	700	1120	100	100	11.40	1.14	2.00	0.19	0.26	3300	166.1
400× 800	940	400	1140	800	1220	100	100	11.40	1.14	2.00	0.19	0.26	3550	166.1
400× 900	940	400	1140	900	1320	100	100	11.40	1.14	2.00	0.19	0.26	3810	166.1
400×1000	940	400	1140	1000	1420	100	100	11.40	1.14	2.00	0.19	0.26	4070	166.1
400×1100	940	400	1140	1100	1520	100	100	11.40	1.14	2.00	0.19	0.26	4330	166.1
400×1200	940	400	1140	1200	1620	100	100	11.40	1.14	2.00	0.19	0.26	4590	166.1
500× 500	1040	500	1240	500	920	150	100	12.40	1.24	2.00	0.21	0.26	2190	210.9
500× 600	1040	500	1240	600	1020	150	100	12.40	1.24	2.00	0.21	0.26	3170	210.9
500× 700	1040	500	1240	700	1120	150	100	12.40	1.24	2.00	0.21	0.26	3420	210.9
500× 800	1040	500	1240	800	1220	150	100	12.40	1.24	2.00	0.21	0.26	3680	210.9
500× 900	1040	500	1240	900	1320	150	100	12.40	1.24	2.00	0.21	0.26	3940	210.9
500×1000	1040	500	1240	1000	1420	150	100	12.40	1.24	2.00	0.21	0.26	4200	210.9
500×1100	1040	500	1240	1100	1520	150	100	12.40	1.24	2.00	0.21	0.26	4460	210.9
500×1200	1040	500	1240	1200	1620	150	100	12.40	1.24	2.00	0.21	0.26	4720	210.9
500×1300	1040	500	1240	1300	1720	150	100	12.40	1.24	2.00	0.21	0.26	4980	210.9
500×1400	1040	500	1240	1400	1820	150	100	12.40	1.24	2.00	0.21	0.26	5240	210.9
600× 600	1140	600	1340	600	1020	150	100	13.40	1.34	2.00	0.23	0.26	3330	257.7
600× 700	1140	600	1340	700	1120	150	100	13.40	1.34	2.00	0.23	0.26	3590	257.7
600× 800	1140	600	1340	800	1220	150	100	13.40	1.34	2.00	0.23	0.26	3850	257.7
600× 900	1140	600	1340	900	1320	150	100	13.40	1.34	2.00	0.23	0.26	4110	257.7
600×1000	1140	600	1340	1000	1420	150	100	13.40	1.34	2.00	0.23	0.26	4370	257.7
600×1100	1140	600	1340	1100	1520	150	100	13.40	1.34	2.00	0.23	0.26	4630	257.7
600×1200	1140	600	1340	1200	1620	150	100	13.40	1.34	2.00	0.23	0.26	4890	257.7
600×1300	1140	600	1340	1300	1720	150	100	13.40	1.34	2.00	0.23	0.26	5150	257.7
600×1400	1140	600	1340	1400	1820	150	100	13.40	1.34	2.00	0.23	0.26	5400	257.7
600×1500	1140	600	1340	1500	1920	150	100	13.40	1.34	2.00	0.23	0.26	5660	257.7

※グレーチング重量は本体1本あたりの重量になります。