

## D-ステップ

開発・製造  株式会社 **ダイクレ**

『D-step』は、既設擁壁に後付けで設置が可能な グレーチング製階段です。  
擁壁の状態(勾配・凹凸など)に関係なく設置が可能で、軽量のため人力施工が可能です。  
格子状の踏み板により、浸水時でも水が抜け破損が起きず、滞水せず滑りにくい構造です。

### ●特長

#### 1.腐食に強い表面処理

高耐食性の表面処理が可能です。

#### 2.既設擁壁に簡単あと施工

型枠工事や養生期間が不要で短工期で施工可能です。

#### 3.滑りにくく、堆雪・滞水を抑制

格子形状により、堆雪・滞水を抑え悪天候時でも歩行性を確保できます。



#### ▼サインプレートの設置も可能



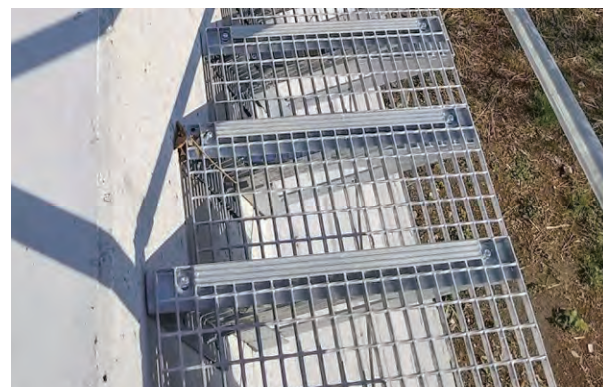
▼アンカーボルト取付用の穴が2個ずつ4箇所にあり、現場の状況に合わせてボルトの位置を選べます。



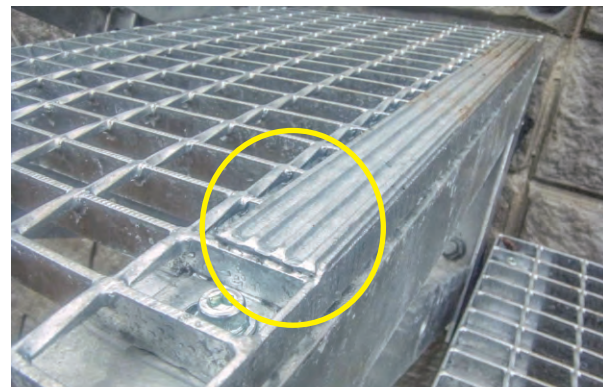
▼既設擁壁との間に隙間が生じる場合は、不陸調整材で調整します。



#### ▼標準踏み板サイズ:600×350.最大1200mm幅まで対応可能



▼滑り止めプレートを設け、滑りにくさをよりアップさせています。



▼落下防止ワイヤーで万が一、踏み板が外れても落下を防ぐことができます。

