

グリーンパネル〈鉄筋挿入工用受圧板〉

NETIS掲載終了
CG-01007-VE

グリーンパネルに使用されているFRP (Fiber-Reinforced-Plastics: ガラス繊維強化プラスチック) は、軽量・強靱・耐腐食など優れた特性から建設産業・航空産業など様々な分野に用いられております。グリーンパネルは株式会社タイクレが長年FRPグレーチングの製造で培った技術を生かし開発した、鉄筋挿入工用の受圧板です。

●特長

1. 施工性

軽量で設置が容易なため、工期短縮に貢献いたします。逆巻き施工にも最適です。

2. 景観性

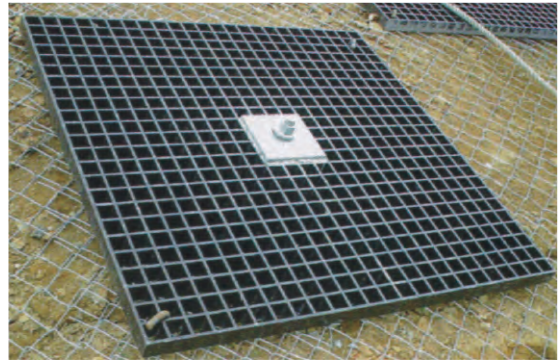
格子形状で開口率が高く、全面緑化が可能です。

3. 不燃性

JIS K6911 A法の試験にて不燃性の評価を取得しています。

4. 環境性

バイオマス樹脂の採用により、地球温暖化の防止に貢献いたします。



■用途

・切土法面の補強 ・自然斜面の保護 ・老朽化構造物の補強

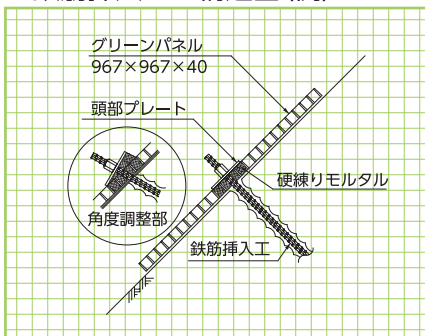
■規格表

製品名	寸法 (mm)	重量 (kg)	面積 (m ²)	許容設計荷重 (kN)
レギュラーサイズ	967× 967×40	16.8	0.93	123
ミドルサイズ	647× 647×40	7.5	0.41	123
ハーフサイズ	407× 407×40	3.0	0.16	123
ラージサイズ	1,408×1,408×50	39.5	1.98	123
コンクリート壁面用	407× 407×40	4.3	0.16	123

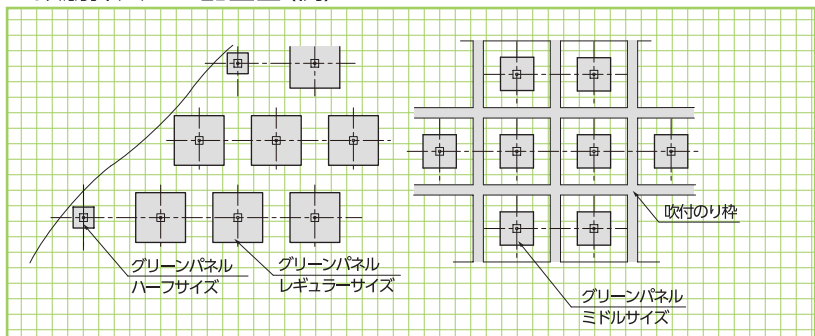
■のり面工タイプと低減係数μの目安

のり面保護工タイプ	μ
植土工のり面	0
コンクリート吹付工	0.2~0.6
グリーンパネル工	0.7~1.0
のり枠工	0.7~1.0
擁壁工	1.0

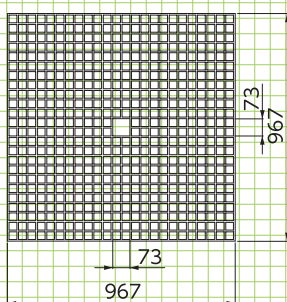
■鉄筋挿入工 構造図(例)



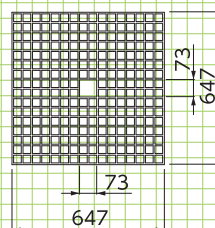
■鉄筋挿入工 配置図(例)



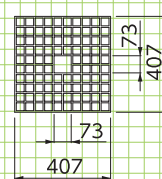
レギュラーサイズ



ミドルサイズ



ハーフサイズ



設計

擁壁類

河川関連

道路関連

管渠類

側溝類

貯水槽関連

景観関連・その他

標準図