

◆ ネイレール〈河川根入れブロック〉

NETIS登録 意匠登録第1607733号
QS-190055-A 特許第6984877号



護岸の根入れ部分をプレキャスト化

平均明度	輝度の標準偏差
6.0	26

● 特長

1. 施工期間の短縮

根入れ部分を代替するブロックのため、施工期間が大幅に短縮できます。したがって、仮締め切り期間が短く濁水の処理問題を回避し、河川の生態環境へのダメージが少なくなります。

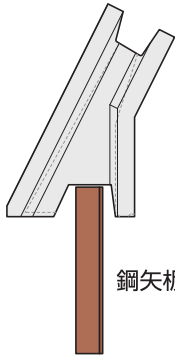
2. 表面は景観に配慮した模様となっています。

3. 鋼矢板を使用する基礎工にも対応できます。

4. 充填コンクリートにより隣接するブロックの一体化が図れます。



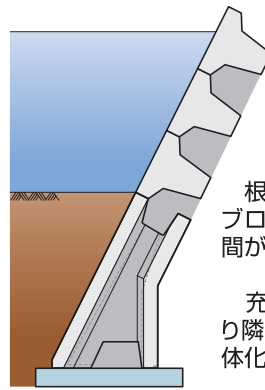
鋼矢板を使用する基礎工にも対応できます。



鋼矢板対応

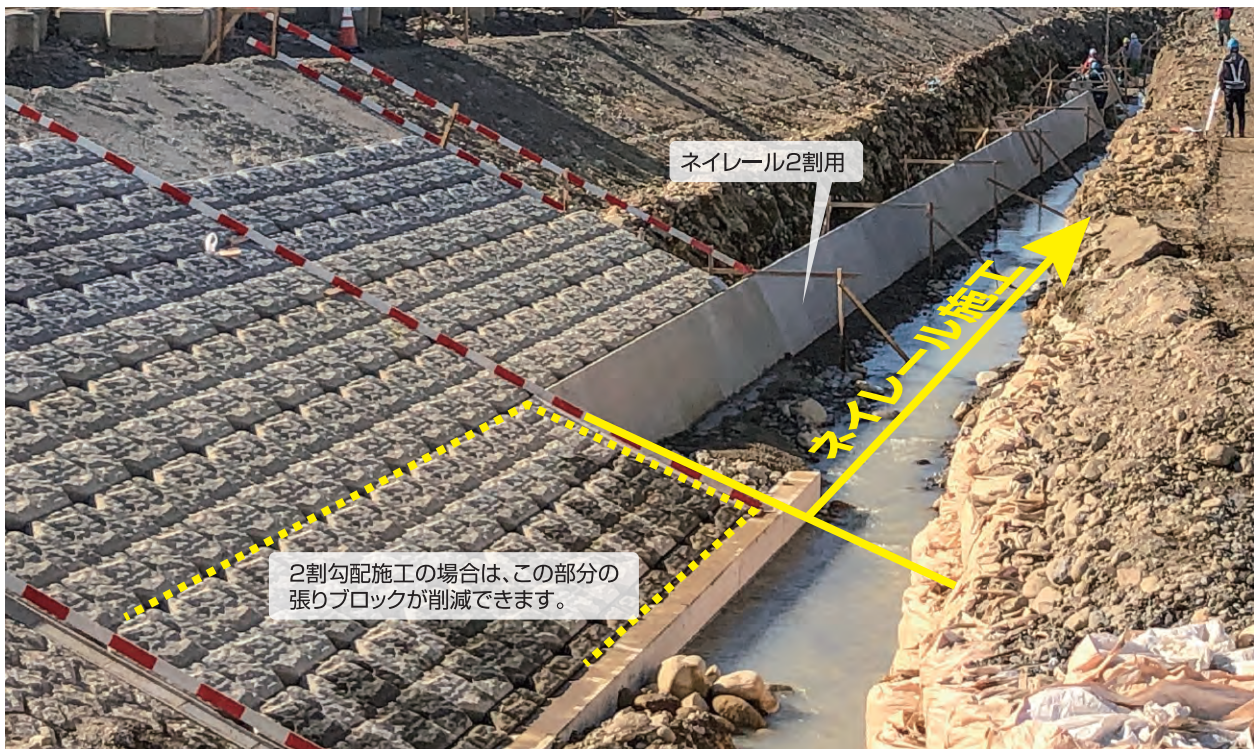


仮締め切り期間が短く濁水の処理問題を回避し、河川の生態環境へのダメージが少なくなります。



根入れ部分を代替するブロックのため、施工期間が大幅に短縮できます。

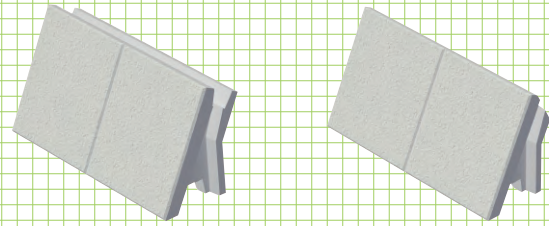
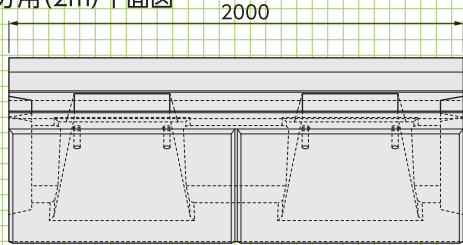
充填コンクリートにより隣接するブロックの一体化が図れます。



基本形状図

形状・寸法
重量表

■5分用(2m)平面図



5分用(2m) 参考重量:1300kg

2割用(2m) 参考重量:1270kg

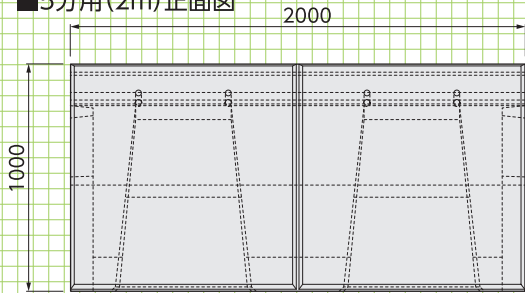
5分用(1m) 参考重量:620kg

2割用(1m) 参考重量:600kg

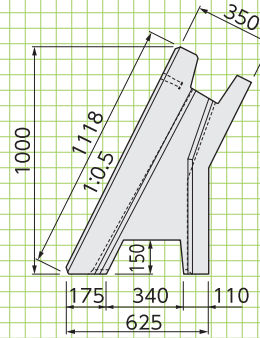
中詰めコンクリート:1.55m³(10m当り)

中詰めコンクリート:1.35m³(10m当り)

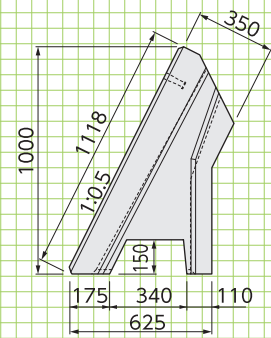
■5分用(2m)正面図



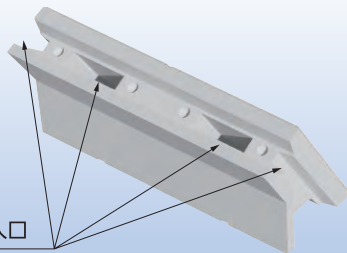
■5分用側面図



■2割用側面図

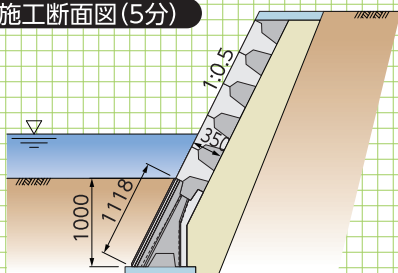


充填コンクリート投入口



施工断面図

標準施工断面図(5分)



標準施工断面図(2割)

