

# ライン導水ブロック (小型水路内蔵型歩車道境界ブロック)

排水 NETIS掲載終了  
KK-020004-VE

ライン導水ブロックは、全延長にわたって集水口をそなえ、内蔵管路で排水するため、エプロンが不要になります。この構造によって縁石まで車道横断勾配を一定とすることが可能であり、路側部の有効幅員が広がります。車道を通行する二輪車にとって、通行の安全性を確保することができます。

## ●特長

### 1. 有効幅員の拡大

街渠エプロンが不要となるので、路肩の有効幅員が広がり、横断勾配折れが解消できます。また、舗装と街渠エプロンの境界で段差が発生しないため、自転車通行者、車両ともに安全に通行できます。

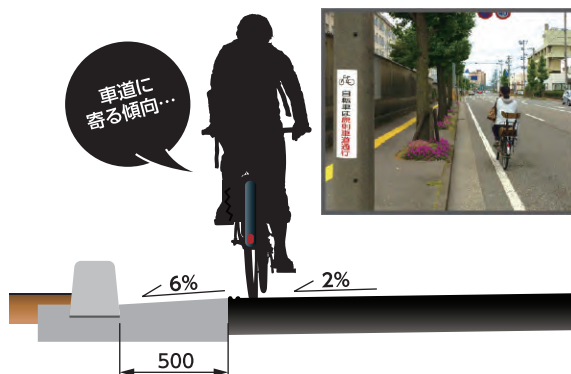
### 2. パリアフリー

ライン導水ブロックは、集水スリットによる連続集水により、路面より速やかに雨水を排除するため、水溜りを解消、水はねを防止できます。

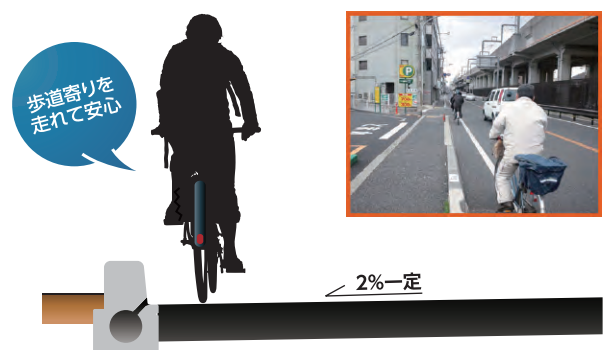


## 自転車走行空間を拡大し、安全な走行を実現

### ▼L型街渠

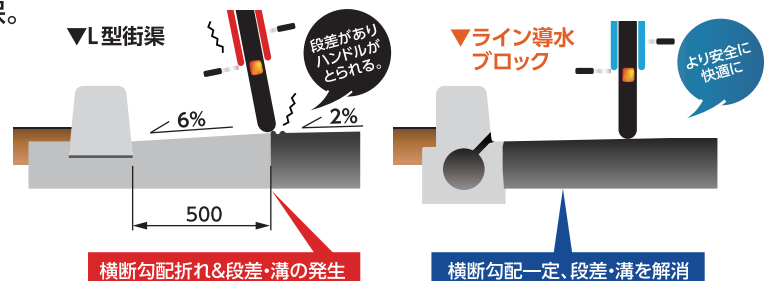


### ▼ライン導水ブロック



## 平坦性の確保、段差・溝の解消

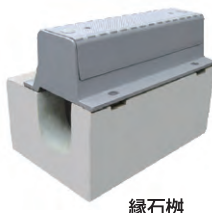
- 横断勾配折れがなくなり、**平坦性**を確保。
- 通行の妨げとなる**段差や溝**が解消。



## 滑りにくい構造

- 雨天時**エプロン部**での滑りを解消。
- 雨天時、**グレーチング**での滑りの問題を解消。

(「緑石柵」は車道に突出しない構造のため)



緑石柵

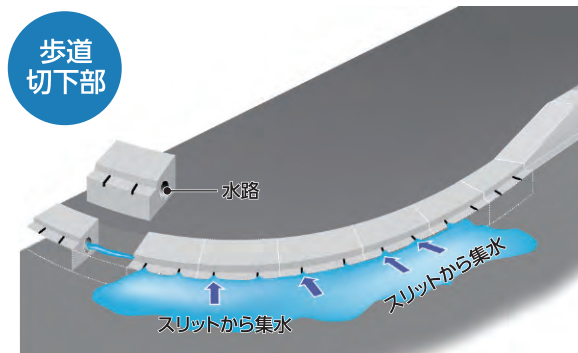
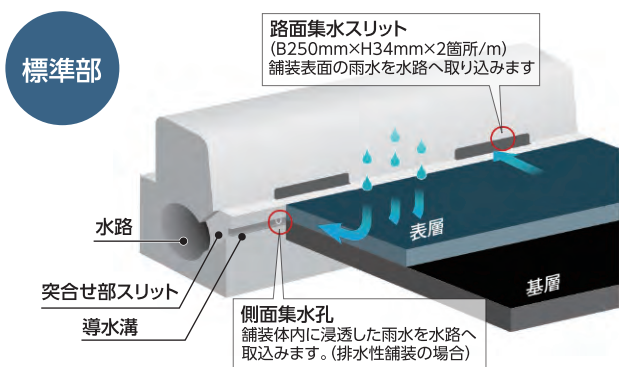
### ▼L型街渠+街渠柵



### ▼ライン導水ブロック+緑石柵



## 対応例



対応例

擁壁類

河川関連

道路関連

管渠類

側溝類

貯水槽関連

景観関連・その他

### ■標準部



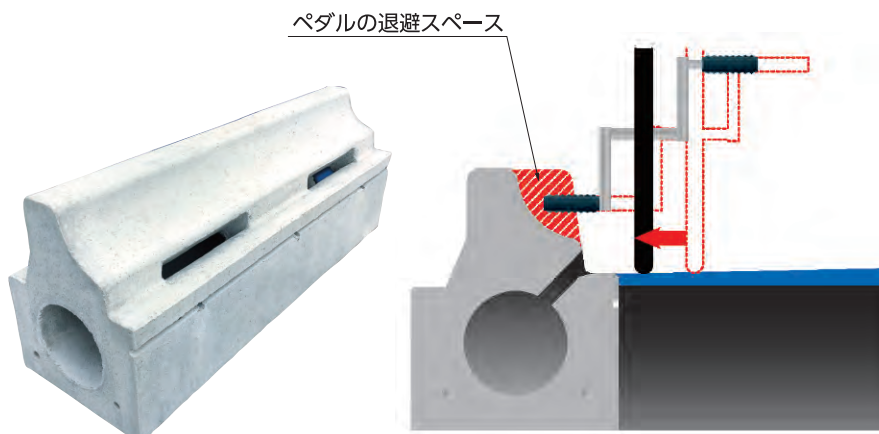
### ■歩道切下部



## ペダループ

### 路肩走行の安全性向上

「ライン導水ブロック ペダループ」はペダルの退避スペースを設けた水路一体型の歩車道境界ブロックです。ペダルが縁石に接触しづらく、接触しても転倒しにくい構造です。

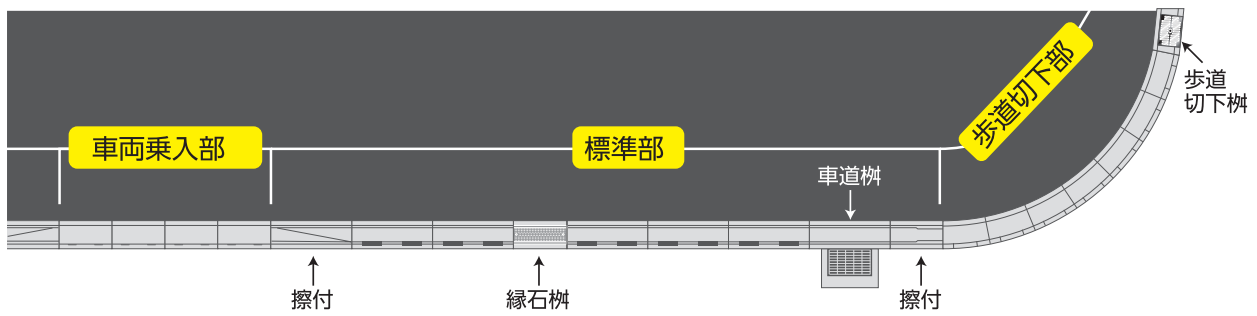


ペダループ



# 主要品目

主要品目



■標準 A・B φ150・φ200相当 L=1000 A:A種(緑石高さ15cm)、B:B種(緑石高さ20cm)

※点検口はL=600

標準B φ150      標準B φ200      標準A φ150 点検口

■歩車両面集水タイプ

車道側      歩道側

■車両乗入 (T-25) φ150 L=600mm テーパー1~5cm段差 フラット5cm段差

※φ200については別途ご相談ください。

フラット5cm段差      テーパー1~5cm段差 点検口

■擦付(車両乗入) φ150 L=1000mm

※φ200については別途ご相談ください。

標準B⇔ テーパー1~5cm段差(左)

■擦付(歩道切下) φ150 L=1000mm

※φ200については別途ご相談ください。

標準B⇔ フラット2cm段差(右)

■歩道切下 (T-25) φ125 L=600mm パリアフリー1cm・2cm段差 テーパー0~2cm段差 パリアフリー0~2cm段差(R1.5を除く)

切下部用ブロックは集水口にプラスチック部品を使用して集水機能低下を防止いたします。

R1.5 | R2.5 | R3.5 | R4.5 | R6.0 | R12.0 | 直線 ※φ150あり(直線のみ)

奥へ行くほど広くなる形状

パリアフリー0~2cm段差      フラット2cm段差 点検口(直線のみ)

■アダプターブロック (T-25) φ125 L=600mm

※既設柵への接続が可能です。

バイコン製法の特性上、製品表面が粗面となり滑りにくくスリップ転倒事故の危険性を低減します。

▼滑り抵抗値(BPN値)比較...湿潤時

一般的な製品	55程度
ライン導水ブロック	65~90程度

※アスファルト舗装: 60~80  
マンホール蓋: 20~40

■緑石柵 (A・B) φ150・φ200 L=600mm

↑蓋の開閉時

緑石柵 φ150

■車道樹 (A・B) φ150・φ200 (T-25)

車道樹B φ150

■車両乗入樹 φ150 L=600mm (T-25) テーパー1~5cm段差 フラット5cm段差

※φ200については別途ご相談ください。

テーパー1~5cm段差

■歩道切下樹 φ125 L=600mm (T-25) フラット1cm・2cm段差 テーパー0~2cm段差 パリアフリー0~2cm段差

フラット2cm段差