

# ゴールコン (垂直積み擁壁)

建技  
審証

NETIS掲載終了  
SK-980019-A

ゴールコンは建築・土木それぞれの分野で安全性と構造性能が証明されています。

## ●特長

ゴールコン擁壁は、鉄筋コンクリート擁壁の壁部分に積み上げ式の構造用プレキャストコンクリートブロック(ゴールコン部材)を使用し、基礎コンクリートに定着した鉛直鉄筋とゴールコン部材を中詰めコンクリートにより一体化させた擁壁です。

1. 部材が小さく、手狭な施工現場・運搬経路にも適応可能。
2. 現場打底板で、地形・地質に左右されず設計が可能。
3. プレキャスト壁高10mの性能確認試験で安全性保障。
4. 建設技術審査証明取得 宅造法大臣認定取得擁壁



宅地造成等規制法施行令第14条における大臣認定取得により、ブロック積みながら鉄筋コンクリート擁壁と同等の安全性と構造性能が認められました。



建設技術審査証明  
(土木系材料・製品・技術、道路保全技術)  
(一財)土木研究センター  
建技審証第0204号  
(有効期限:2027.6.10)

※本審査証明は株式会社キョーリツに交付されたものです。



※表面模様「乱積み」は受注生産になります。

## 構造図



天端コンクリート

500タイプ

1000タイプ

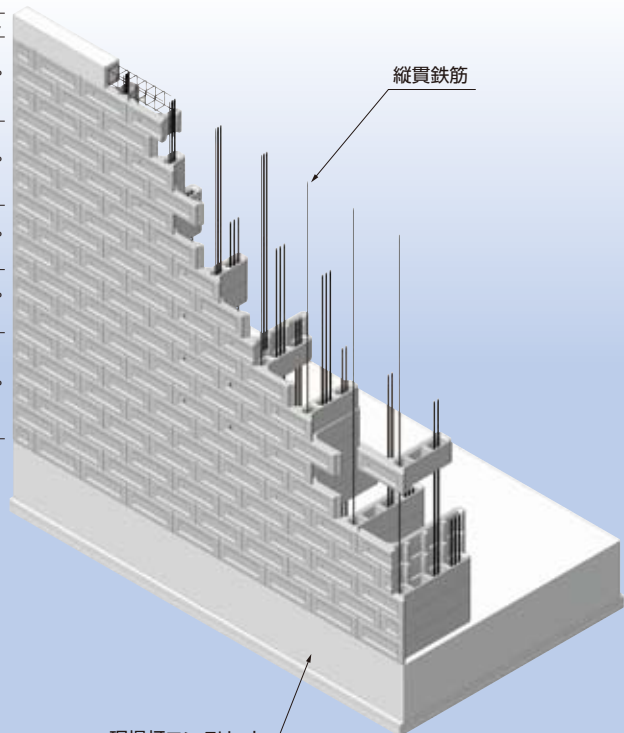
1500タイプ

N1500タイプ

N2000タイプ

縦貫鉄筋

現場打コンクリート



基本形状図

形状・寸法  
重量表



滑面



乱積み

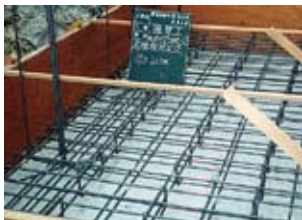
※表面模様は「滑面」が標準。  
「乱積み」は受注生産になります。

■中込めコンクリート数量

呼称	中込めコンクリート(m³)	
基本型 (A)	500A	0.0176
	1000A	0.0416
	1500A	0.0655
	N1500A	0.1306
	N2000A	0.1815
端部調整型 I(B)	500B	0.0176
	1000B	0.0416
	1500B	0.0655
	N1500B	0.1306
	N2000B	0.1815

	基本型(A)	端部調整型I(B)
500タイプ	<p>参考重量 滑面:294kg 乱積み:334kg</p>	<p>参考重量 滑面:184kg 乱積み:202kg</p>
1000タイプ	<p>参考重量 滑面:389kg 乱積み:428kg</p>	<p>参考重量 滑面:281kg 乱積み:297kg</p>
1500タイプ	<p>参考重量 滑面:501kg 乱積み:541kg</p>	<p>参考重量 滑面:391kg 乱積み:409kg</p>
N1500タイプ	<p>参考重量 滑面:508kg 乱積み:547kg</p>	<p>参考重量 滑面:393kg 乱積み:412kg</p>
N2000タイプ	<p>参考重量 滑面:614kg 乱積み:656kg</p>	<p>参考重量 滑面:501kg 乱積み:520kg</p>

① 底版・縦貫鉄筋配置



② 基礎コンクリート打設



③ 製品吊り降ろし



④ 製品1段目設置



⑤ 縦貫コンクリート打設



⑥ 製品上段設置



⑦ 裏面埋戻し・転圧



⑧ 完成



施工手順