

ステップフォーム〈GRC製階段用永久型枠〉

GRC

階段を現場打ちコンクリートで製作する時は、非常に多くの労力と時間を要します。ステップフォームは、GRC(ガラス繊維補強セメント)の持つ強度を活かし、型枠材としてはもちろん、そのまま表面仕上げ材とすることで大幅な工期短縮が図れます。

●特長

1. 大幅な工期短縮

ステップフォームは、コンクリート打設時の型枠として用いると同時に、打設後も階段の蹴り込み板及び踏み板として利用できるため、型枠の撤去、モルタル仕上げ工事が不要です。

2. コンクリート打設時の確認が容易

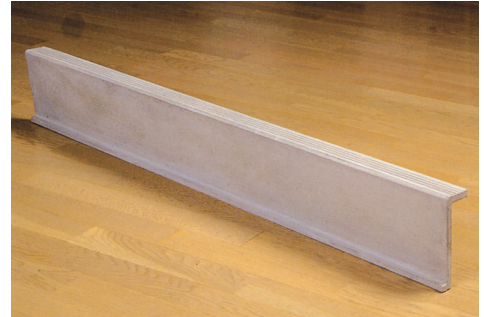
踏面が解放されているため、コンクリートの打設状況が直接確認できます。

3. 優れた強度、耐久性

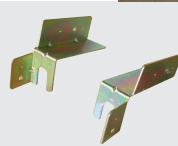
GRC(ガラス繊維補強セメント)製型枠なので、強度、耐衝撃性が高く、強靱で耐久性に優れています。

4. デザイン性

表面に溝のある滑り止め部があり、美しい外観を備えています。

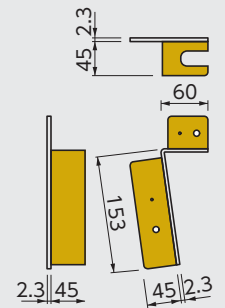


金物取付時



●ステップフォーム
1段当たり必要部品
(注:お客様準備品)

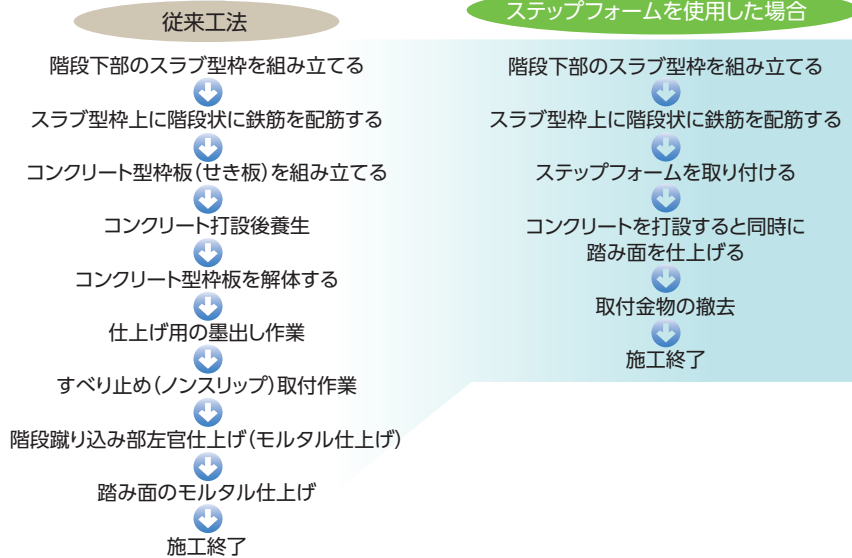
取付金物:右用左用各1個
(別売り)



取付ボルト・ナット・ワッシャー
:2組



従来工法との比較



基本形状図

形状・寸法

