

# スポットティ (眩光防止板)

NEW

茨城 栃木 群馬 埼玉 千葉 東京 神奈川 山梨 長野 静岡

特許登録第5178661号

スポットティは、中央分離帯に対向車のアップパービームを遮るために設置される眩光防止板です。取付が簡単でさらにリサイクル可能な環境に優しい製品です。

## ●特長

### 1. 一体成型

眩光防止板本体と支柱取付部分が一体構造のため、最小限のパーツで簡単に、一人で取付可能です。(作業時間の大幅削減)

### 2. 風穴

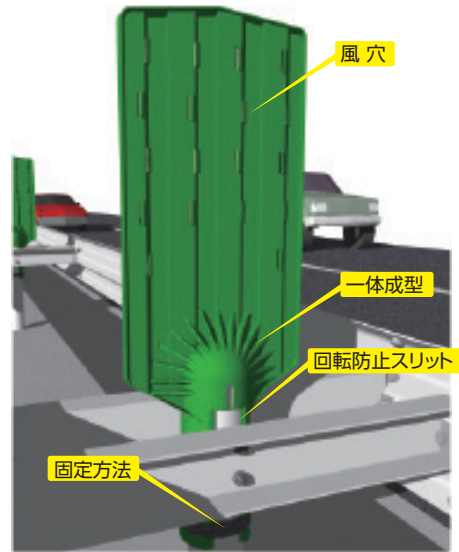
風穴をあけることで風圧により製品に加わる力を軽減し、特に取付部分の耐久性が向上します。(風穴は風のみを通し、光を遮断する形状です)

### 3. 回転防止スリット

支柱取付部のスリットが回転防止の役割を果たし、常に一定の方向で取付可能です。

### 5. 固定方法

ステンレス製のベルトで簡単に取付け可能です。(専用工具は必要ありません)



こちらのQRコードから詳細動画をご覧ください。

製品紹介動画  
(<https://youtu.be/WFr3UHJoH08>)

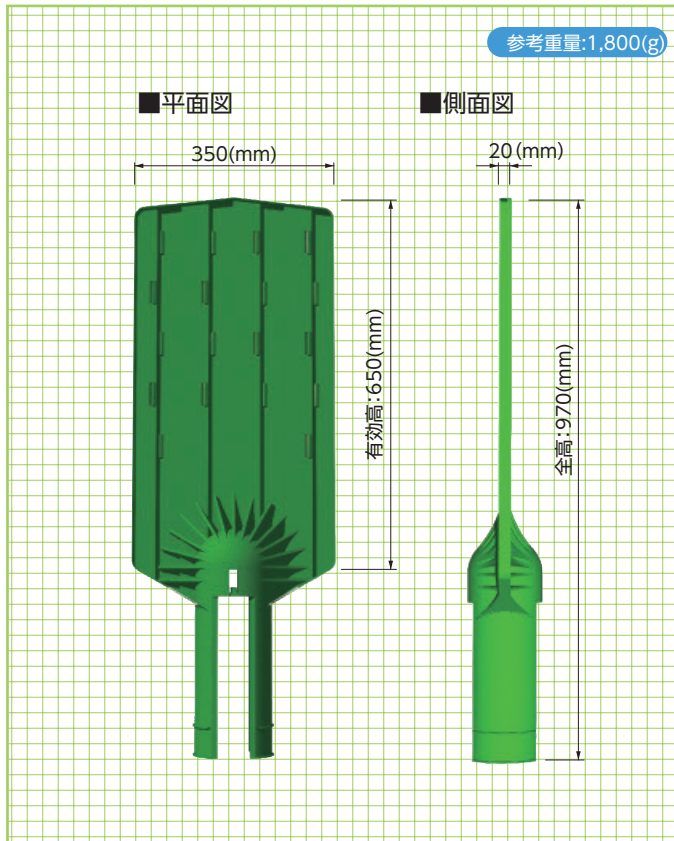
曲げ試験動画  
(<https://youtu.be/DUMmPe2y1X0>)

走行車両からの動画  
(<https://youtu.be/feeyTyHZwO4>)



## 基本形状

形状・寸法  
重量

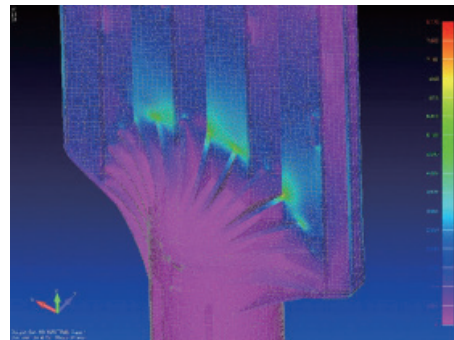


※中央分離帯用やじろべえ型ガードレール支柱(φ114.3)に取付可能です。

## ■設計風速

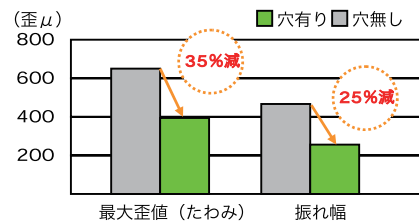
スポットティの風荷重による製品の安全性は、有限要素法(FEM)により検証しています。

設計風速:45m/s「遮音壁設計要領」



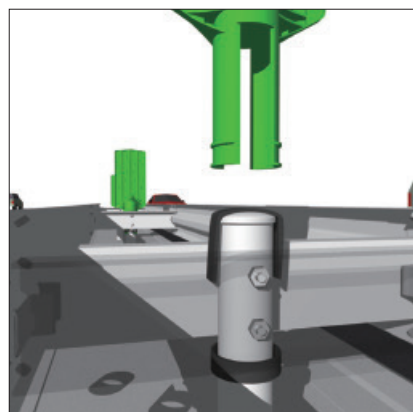
## ■風穴による効果

スポットティの表面に開けられた風穴は、実際に製品に加わる付加を軽減することが確認されました。



※試験機関:トヨタ車体研究所

スポッティ本体は、重さがわずか1,800グラムと軽量で、支柱部に差し込みベルトで固定するだけで簡単に取付られます。

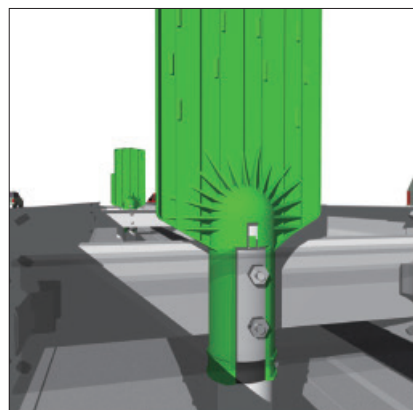


①緩衝ゴム貼付け

使用する緩衝材は2種類あります。  
A: スポンジ系  
B: 硬質ゴム

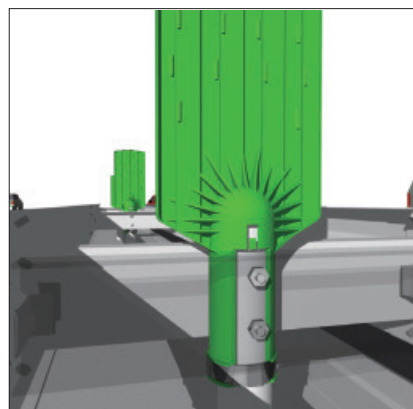
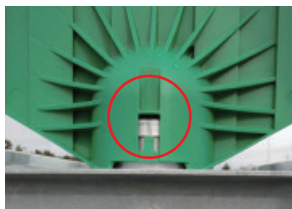
※分かりやすいように、手前の間隔材は透明で描いてあります。

※副資材  
ステンレスベルト (SUS304)  
緩衝材A、B



②本体取付け

※支柱頂版部に差し込みます。



③ベルト固定

※専用工具は一切必要ありません。

