

浸透ポラコン製品

雨水浸透・貯留工法は降雨水を自然なサイクルにて可能な限り復元し、河川の総合的治水対策や下水道の流出抑制対策から環境共生型の都市づくりに優位的である手法として多くの実績を積み重ねてきております。

●特長

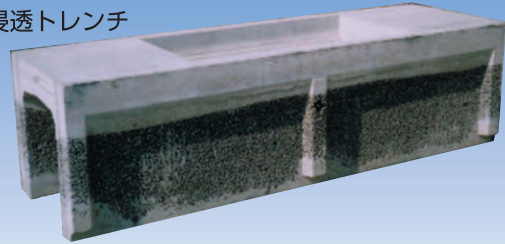
従来の排水施設の「雨水を速やかに下流に排出する」構造と異なり、通常の排水機能と貯留部をあわせもち、底部及び側面から自然な形で雨水を浸透させます。

1. 均一な連続空隙を形成したポーラスコンクリート
2. 浸透量が大きく、貯留量も確保できる
3. 置換材によって閉塞されない
4. 目詰まりが少ない

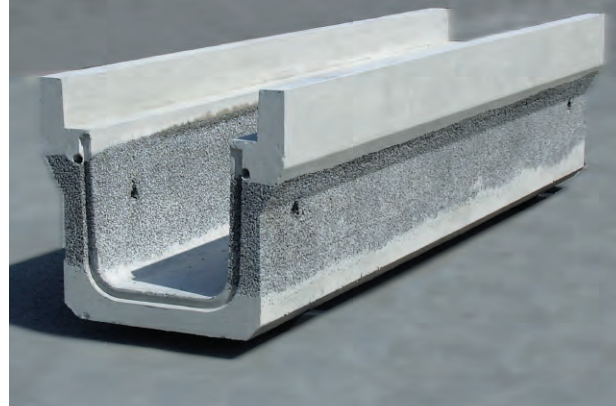
●用途

1. 地下水の涵養と水資源の確保
2. 浸水地区の解消及び河川の汚濁防止
3. 用地、敷地内の水処理施設規模の拡大防止
4. 平常時の河川流量の減少防止及び汚濁防止
5. 地盤沈下の防止
6. 植生枯渇防止
7. 用地、敷地内の水処理施設規模の拡大防止
8. 海水の逆浸透による塩水化防止

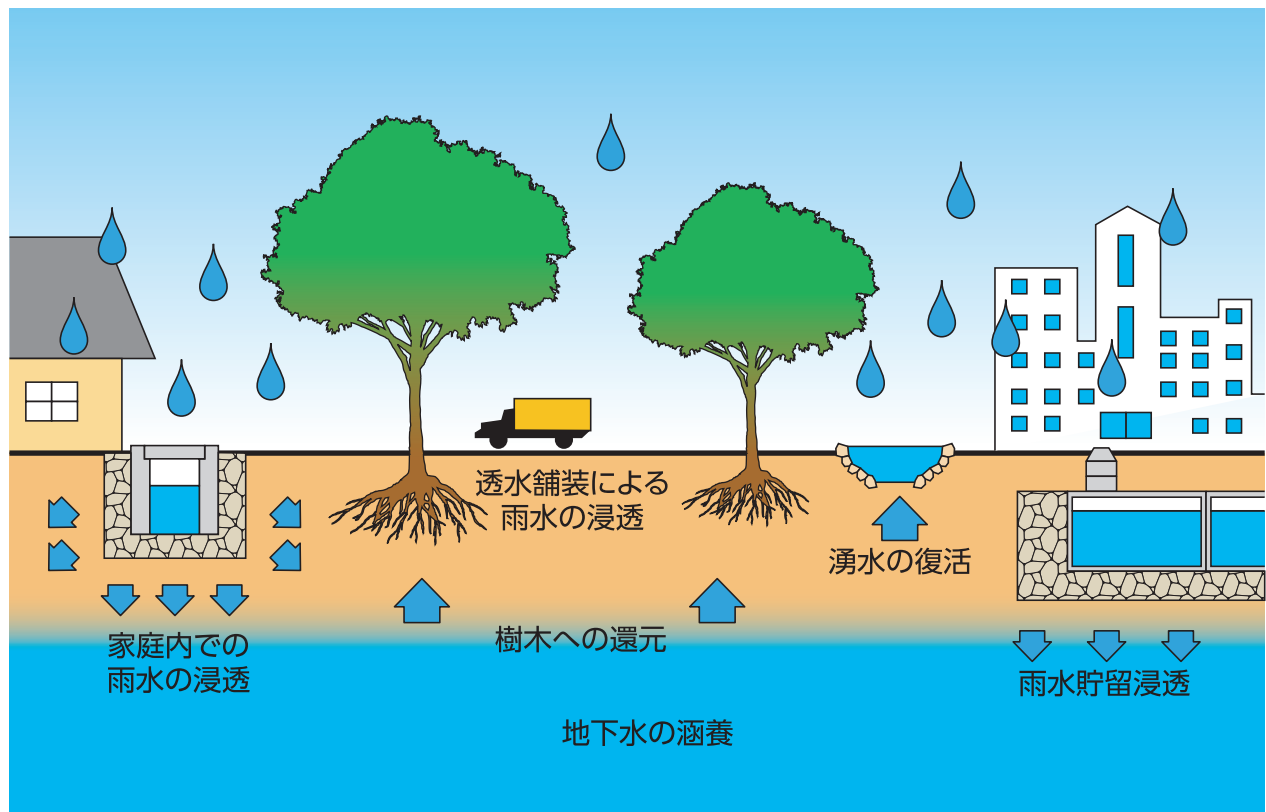
■浸透トレンチ



■浸透U型溝



| 項目 | 数値 |
|------|-------------------------------------|
| 比重 | 1.8~2.0 |
| 空隙率 | 20~32% |
| 透水係数 | $3 \times 10^{-1} \text{cm/sec}$ 以上 |
| 曲げ強度 | 2.0N/mm^2 以上 |



浸透型可変勾配側溝



基本形状図

形状・寸法
重量表

擁壁類

河川
関連

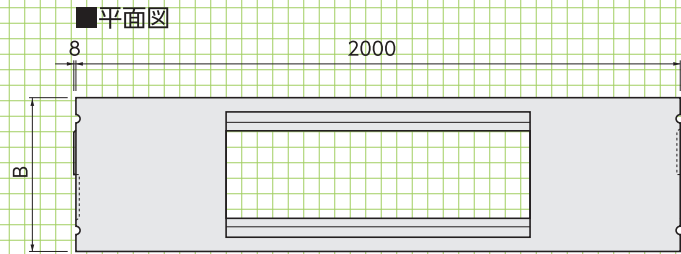
道路
関連

管渠類

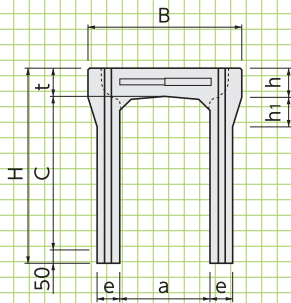
側溝類

貯水
槽関連

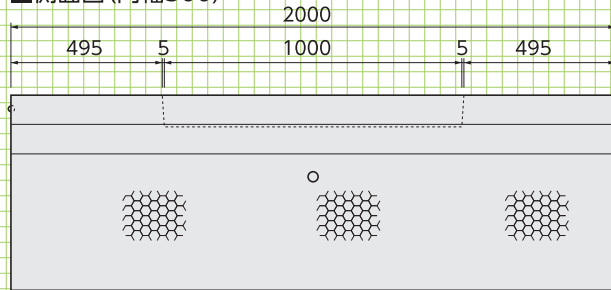
景観
関連・その他



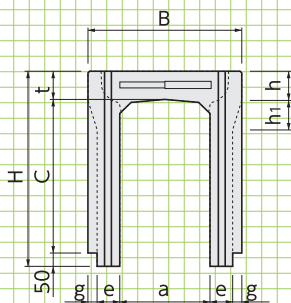
■正面図(内幅300)



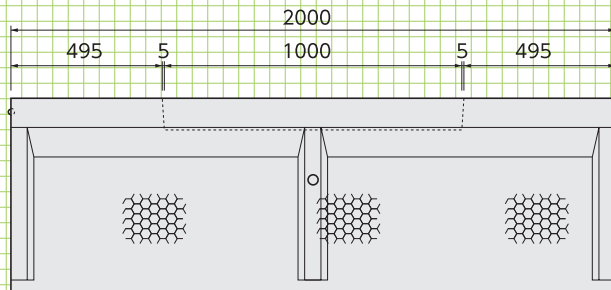
■側面図(内幅300)



■正面図(内幅400~500)



■側面図(内幅400~500)



■寸法・重量表

| 呼 称 | 寸 法(mm) | | | | | | | | | 参考重量 (kg) |
|---------|---------|------|-----|-----|----|----|-----|----------------|-----|--------------|
| | B | H | a | c | e | g | h | h ₁ | t | |
| 300×300 | 510 | 445 | 300 | 300 | 75 | — | 95 | 100 | 95 | 386 |
| 300×400 | 510 | 545 | 300 | 400 | 75 | — | 95 | 100 | 95 | 446 |
| 300×500 | 510 | 645 | 300 | 500 | 75 | — | 95 | 100 | 95 | 506 |
| 300×600 | 510 | 745 | 300 | 600 | 85 | — | 95 | 100 | 95 | 613 |
| 300×700 | 510 | 845 | 300 | 700 | 85 | — | 95 | 100 | 95 | 681 |
| 300×800 | 510 | 945 | 300 | 800 | 85 | — | 95 | 100 | 95 | 749 |
| 400×400 | 630 | 560 | 400 | 400 | 75 | 40 | 110 | 120 | 110 | 538 |
| 400×500 | 630 | 660 | 400 | 500 | 75 | 40 | 110 | 120 | 110 | 620 |
| 400×600 | 630 | 760 | 400 | 600 | 75 | 40 | 110 | 120 | 110 | 712 |
| 400×700 | 630 | 860 | 400 | 700 | 85 | 30 | 110 | 120 | 110 | 830 |
| 400×800 | 630 | 960 | 400 | 800 | 85 | 30 | 110 | 120 | 110 | 900 |
| 400×900 | 630 | 1060 | 400 | 900 | 85 | 30 | 110 | 120 | 110 | 970 |
| 500×500 | 730 | 675 | 500 | 500 | 85 | 30 | 125 | 120 | 125 | 703 |
| 500×600 | 730 | 775 | 500 | 600 | 85 | 30 | 125 | 120 | 125 | 774 |
| 500×700 | 730 | 875 | 500 | 700 | 85 | 30 | 125 | 120 | 125 | 845 |

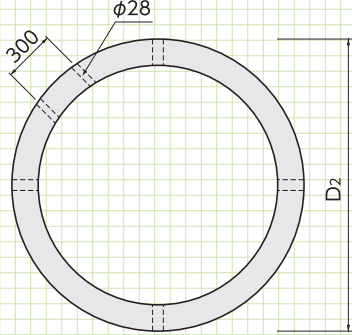
ポラコン井戸 (EW)

基本形状図

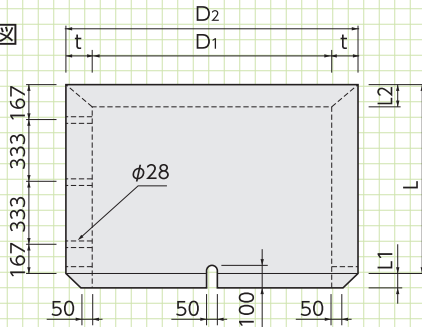
形状・寸法
重量表

浸透ポラコン井戸

■平面図



■正面図



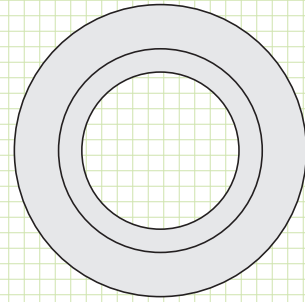
※ステップは注文取付けです

■寸法・重量表

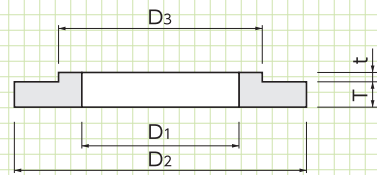
| 呼称 | 寸法(mm) | | | | | | 参考重量(kg) |
|---------|--------|------|-----|----|----|------|----------|
| | D1 | D2 | T | L1 | L2 | L | |
| EW- 900 | 900 | 1200 | 150 | 26 | 40 | 1000 | 947 |
| EW-1200 | 1200 | 1500 | 150 | 26 | 40 | 1000 | 1219 |
| EW-1500 | 1500 | 1800 | 150 | 26 | 40 | 1000 | 1491 |
| EW-2000 | 2000 | 2500 | 250 | 40 | 67 | 1000 | 3390 |

底塊リング

■平面図



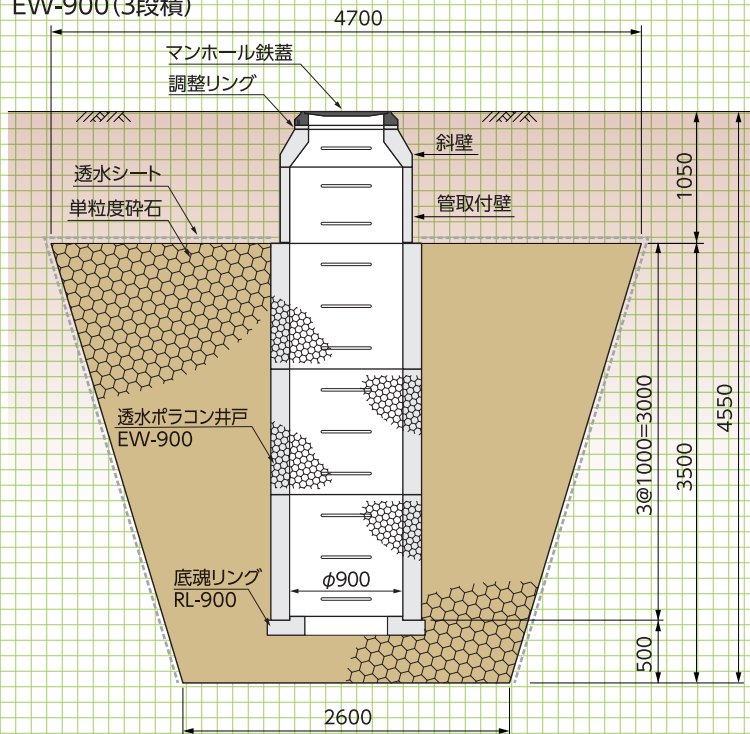
■断面図



■寸法・重量表

| 呼称 | 寸法(mm) | | | | | 参考重量(kg) |
|---------|--------|------|------|-----|----|----------|
| | D1 | D2 | D3 | T | t | |
| RL- 900 | 650 | 1250 | 880 | 120 | 30 | 277 |
| RL-1200 | 950 | 1550 | 1180 | 120 | 30 | 366 |
| RL-1500 | 1250 | 1850 | 1480 | 120 | 30 | 456 |
| RL-2000 | 1650 | 2500 | 1970 | 200 | 50 | 1598 |

標準施工断面図 EW-900(3段積)



イメージ図

浸透ポラコン角柵 (EMBX)

●特長

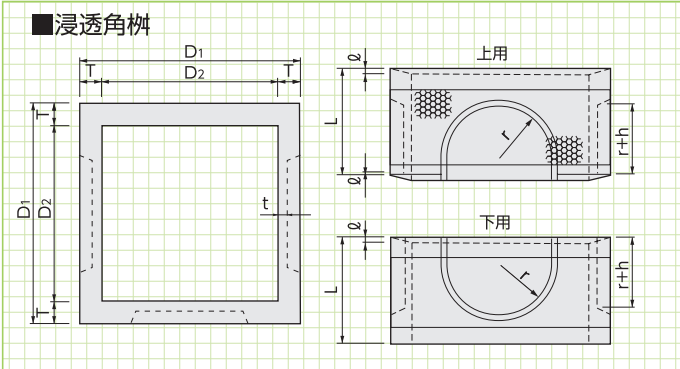
公共用としては、側溝、路面からの雨水を柵へ接続し、浸透させます。
これからの都市計画における下水道や河川などの水処理をいかにするかという大きなテーマから生まれたもので、雨上がり後の家の周りのぬかるみ、河川の氾濫や浸水、さらには地盤の沈下を防ぎ、しかも、施工が簡単です。



基本形状図

形状・寸法
重量表

■浸透角柵



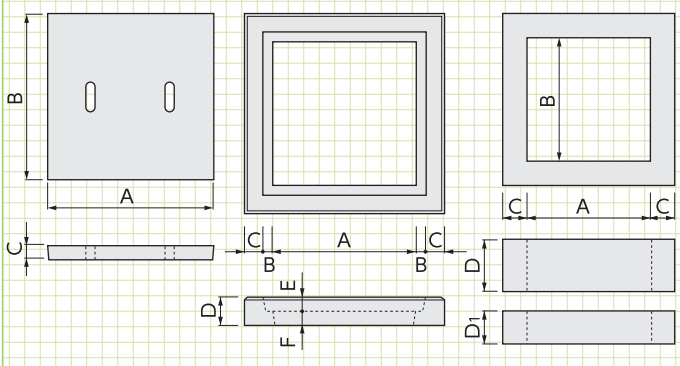
■寸法・重量表

| 呼称 | 寸法(mm) | | | | | | | | 参考重量 上下(kg) |
|----------|--------|-----|----|-----|----|----|----|-----|----------------|
| | D1 | D2 | T | r | h | l | t | L | |
| EMBX-450 | 570 | 450 | 60 | 120 | 50 | - | 40 | 300 | 144 |
| EMBX-500 | 620 | 500 | 60 | 150 | 50 | 15 | 25 | 300 | 156 |
| EMBX-600 | 780 | 600 | 90 | 210 | 50 | 15 | 50 | 400 | 322 |

■ふた

■縁塊

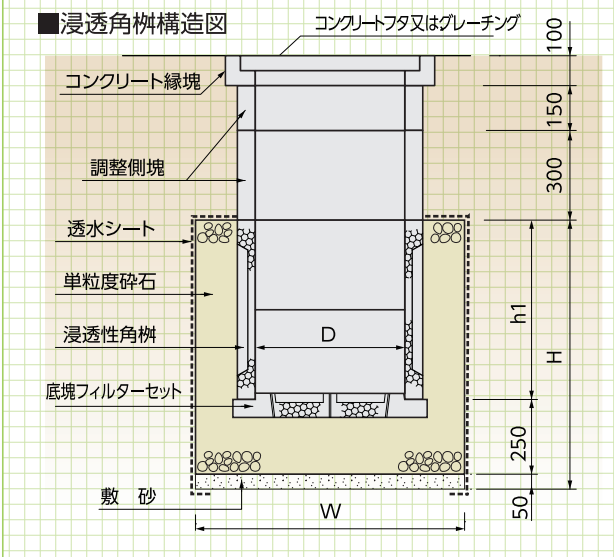
■側塊



■寸法・重量表

| 呼称 | 寸法(mm) | | | | | | | 参考重量 (kg) |
|----|--------|-----|-----|----|-----|-----|----|--------------|
| | A | B | C | D | D1 | E | F | |
| ふた | 450 | 520 | 520 | 50 | - | - | - | 33 |
| | 500 | 570 | 570 | 60 | - | - | - | 40 |
| | 600 | 670 | 670 | 60 | - | - | - | 63 |
| 縁塊 | 450 | 450 | 40 | 60 | 100 | - | 53 | 47 |
| | 500 | 500 | 40 | 60 | 100 | - | 53 | 47 |
| | 600 | 600 | 40 | 60 | 100 | - | 63 | 37 |
| 側塊 | 450 | 450 | 450 | 60 | 300 | 150 | - | 85 |
| | 500 | 500 | 500 | 60 | 300 | 150 | - | 94 |
| | 600 | 600 | 600 | 60 | 300 | 150 | - | 120 |

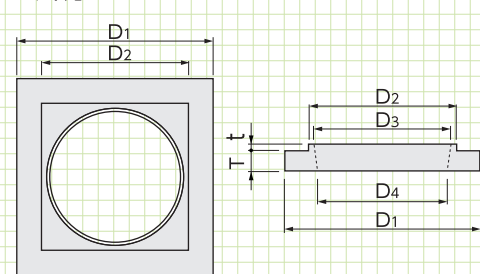
■浸透角柵構造図



■寸法表

| 呼称 | 寸法(mm) | | | |
|----------|--------|------|------|-----|
| | D | W | H | h1 |
| EMBX-450 | 450 | 850 | 900 | 600 |
| EMBX-500 | 500 | 900 | 900 | 600 |
| EMBX-600 | 600 | 1100 | 1000 | 800 |

■底塊リング



■寸法・重量表

| 呼称 | 寸法(mm) | | | | | | 参考重量 (kg) |
|-----|--------|-----|-----|-----|----|----|--------------|
| | D1 | D2 | D3 | D4 | T | t | |
| 450 | 570 | 430 | 400 | 380 | 60 | 20 | 39 |
| 500 | 650 | 480 | 400 | 380 | 60 | 20 | 49 |
| 600 | 800 | 580 | 400 | 380 | 90 | 20 | 137 |

■ゴミ受け

