

横帯ブロックII型

〈横帯工用プレキャストブロック〉

NEW

従来の横帯ブロックの空洞部分を充填・一体化し、施工効率を高めました。
サイズはH250～1000で条件に合った製品選択が可能です。

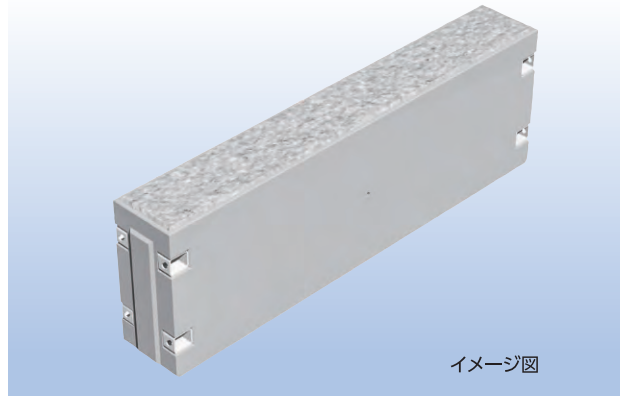
●特長

1.工期短縮

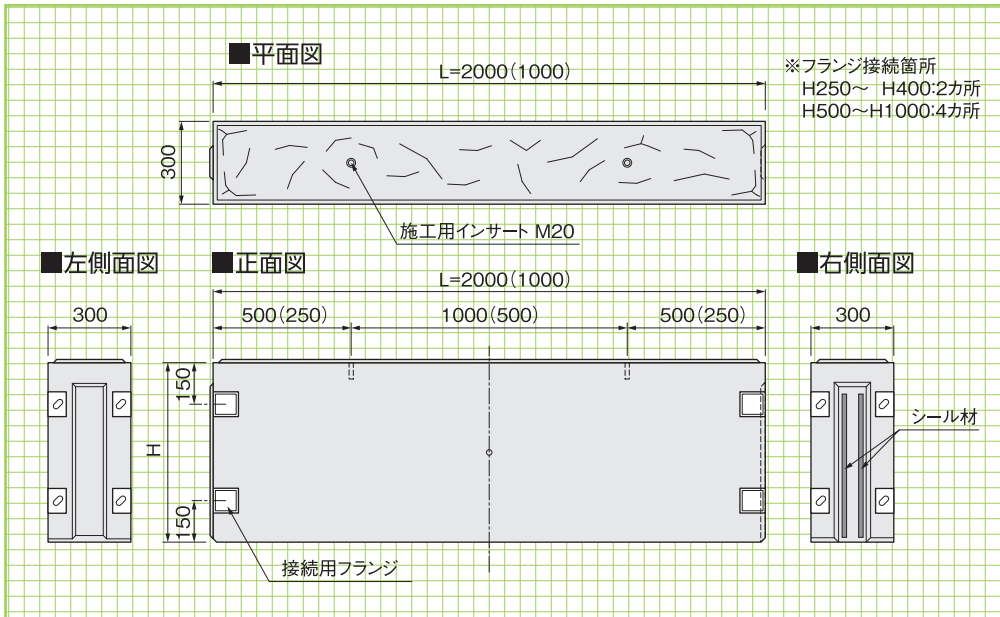
型枠の設置、生コンクリート打設、型枠撤去、養生期間が不要なため、工期短縮が可能です。

2.表面を割石模様とし周辺環境に配慮しています

3.型枠工などの熟練工を必要としません。



イメージ図



■寸法・重量表

呼称(H) (mm)	参考重量 (kg)
250	360(180)
300	430(220)
400	580(290)
500	720(360)
600	860(430)
650	940(470)
700	1010(500)
750	1080(540)
800	1150(580)
850	1220(610)
900	1300(650)
950	1370(680)
1000	1440(720)

※ ()内数字は
L=1000の重量です。

基本形状図

形状・寸法

擁壁類

河川関連

道路関連

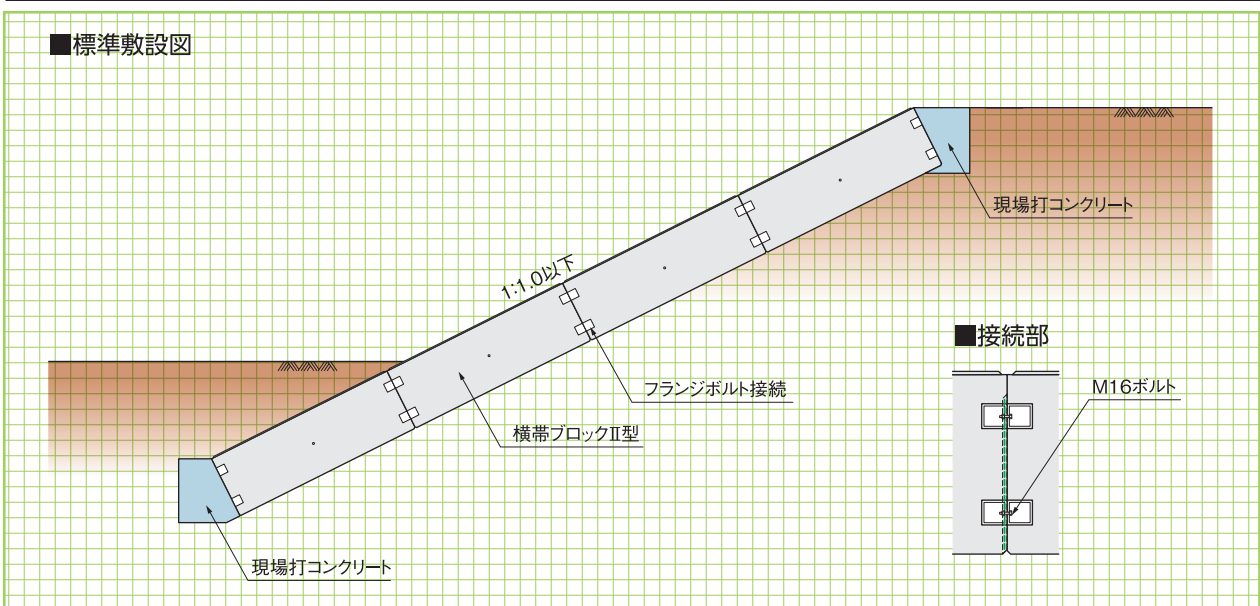
管渠類

側溝類

貯水槽関連

景観関連・その他

■標準敷設図



標準敷設図