

ファイコン〈FRC製集水蓋版〉

FRC NEW

FRC(繊維補強セメント)を使用した集水蓋版です。

ファイコンとは…

ファイコンはFRC(繊維補強セメント)を使用した集水蓋版です。素材であるPET繊維と鉄筋コンクリートのそれぞれの特長を有効に活かし、国土交通省標準設計用側溝および各県タイプの規格寸法に合わせております。数多くの特長を持つファイコンは各官公庁をはじめ、あらゆるところでご採用いただき、着実に実績を伸ばしています。

●特長

1.優れた耐衝撃性。

従来のガラス繊維に替え、PET繊維を混入して、耐衝撃強度を向上し、角欠けが少なくなりました。
(従製品より耐衝撃強度1.7倍増:当社比)

2.雨天でも滑りにくい。

FRC製ですので、雨天でもグレーチングのように滑りません。

3.目詰まり騒音にも万全対策

目詰まり防止策として、入水口よりも製品下端を広く設計しており、また騒音防止策として製品下端にクッション材を圧着し、車輛通過時の打撃音を減少させます。

4.規格に合わせ、しかも経済的。

国土交通省及び各県、市町村タイプに規格寸法を合わせた製品で、鋼製グレーチングと比較して経済的です。

5.軽量化による施工性の良さ

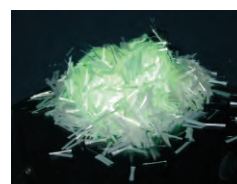
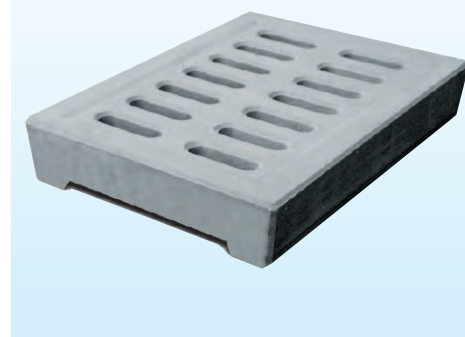
門型構造あるいはアーチ型構造の採用でRC製蓋版より軽量化され施工性がよく、既設の蓋との取り替えにより簡単に集水箇所を設ける事ができます。

6.細目タイプも価格が同じです。

JIS規格、VS側溝用、には細目タイプ(10mm)もあります。詳しくは、担当営業までお問い合わせ下さい。

7.周囲と調和します。

コンクリートと同系色ですので、視覚的に違和感がありません。



PET繊維

PETは、ポリエチレン・テレフタレート: Polyethylene Terephthalateを略した名称、石油を原料とするポリエステル的一种です。繊維としては、私たちが着ているポリエステル素材のシャツや、部屋のカーテン、フィルムとしてはビデオテープや包装用フィルムなどに使われています。つまり、PET繊維は、ポリエステル繊維と同じ原料からできているのでガラス繊維と同様に安全性に関しては問題ありません。

施工例



■青森県むつ市



■宮城県気仙沼市



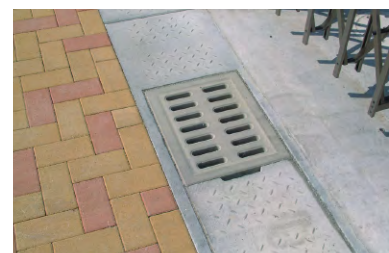
■岩手県陸前高田市



■愛知県名古屋市



■宮崎県木城町



■鹿児島県鹿児島市

基本形状図
形状・寸法
重量表

擁壁類

河川関連

道路関連

管渠類

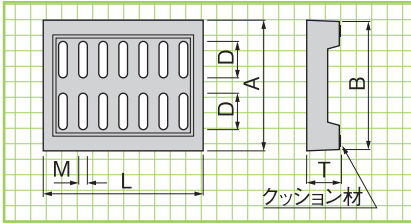
側溝類

貯水槽関連

景観関連・その他

JFタイプ(JIS規格:3種)

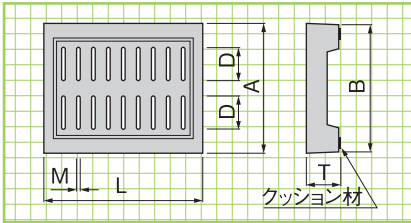
JIS落ちふた式U型側溝3種用(車道用) 縦断用



呼称	寸法(mm)						参考重量(kg)	荷重
	A	B	D	M	T	L		
JF(Ⅲ)-250	362	352	80	24	90	500	29	T-25
JF(Ⅲ)-300	412	402	105	24	90	500	33	T-25
JF(Ⅲ)-400	512	502	145	20	110	500	48	T-25
JF(Ⅲ)-500	622	612	211	20	125	500	53	T-25

細目JFタイプ(JIS規格:3種)

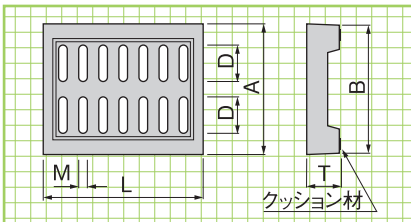
JIS落ちふた式U型側溝3種用(車道用) 縦断用



呼称	寸法(mm)						参考重量(kg)	荷重
	A	B	D	M	T	L		
JF(Ⅲ)-250細目	362	352	80	10	90	500	27	T-25
JF(Ⅲ)-300細目	412	402	116	10	95	500	32	T-25
JF(Ⅲ)-400細目	512	502	145	10	110	500	45	T-25

JFタイプ(JIS規格:1種)

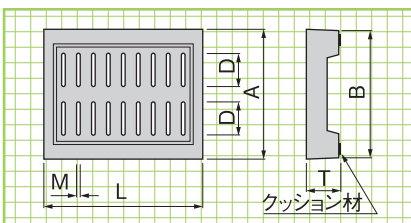
JIS落ちふた式U型側溝1種用(歩道用) 縦断用



呼称	寸法(mm)						参考重量(kg)	荷重
	A	B	D	M	T	L		
JF(I)-250	362	352	80	24	90	500	28	q=0.5t/m ²
JF(I)-300	412	402	105	24	95	500	31	q=0.5t/m ²
JF(I)-400	512	502	145	20	110	500	45	q=0.5t/m ²

細目JFタイプ(JIS規格:1種)

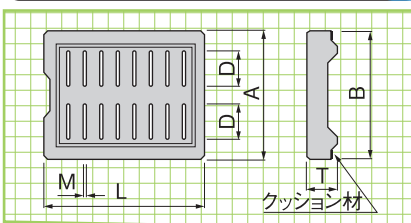
JIS落ちふた式U型側溝1種用(歩道用) 縦断用



呼称	寸法(mm)						参考重量(kg)	荷重
	A	B	D	M	T	L		
JF(I)-250細目	362	352	80	10	90	500	27	q=0.5t/m ²
JF(I)-300細目	412	402	116	10	95	500	31	q=0.5t/m ²

細目JIS上ふたタイプ(JIS規格)

JIS上ふた式側溝用 縦断用



呼称	寸法(mm)						参考重量(kg)	荷重
	A	B	D	M	T	L		
JIS上ふた式300用細目	400	400	110	10	100	600	37	T-8