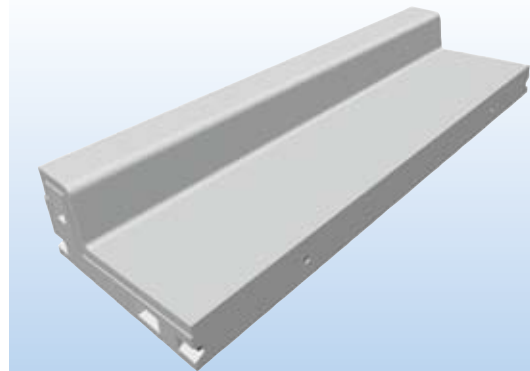


# エプロンブロック



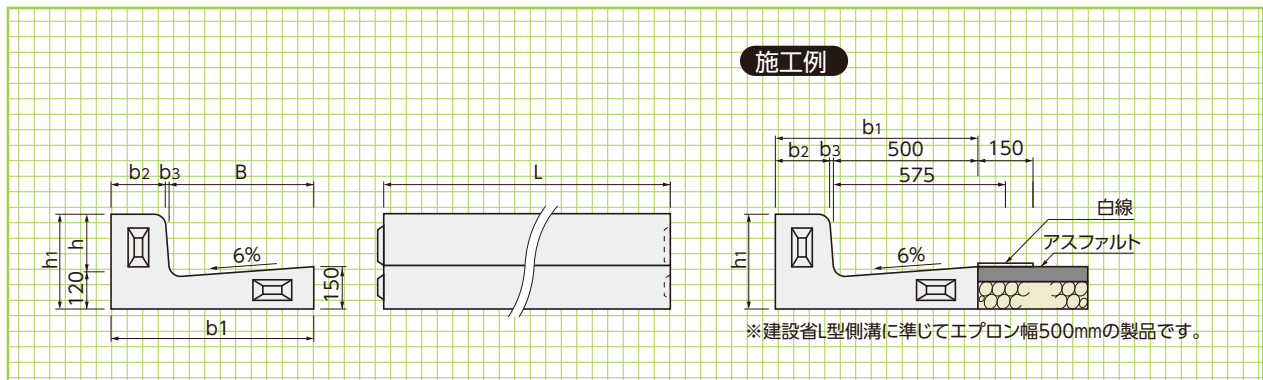
## ●特長

- 1.製品長が2000mmのため、施工の省力化、工期の短縮化および現場管理が容易です。
- 2.エプロン幅は、500mmとし縁石の高さを3種類準備しました。
- 3.不等沈下がないよう継手部をインロー方式にしています。
- 4.製品の幅、厚み等は建設省L形側溝に準じています。
- 5.D型の使用により、セミフラットにも対応します。



## A・B・C型

形状・寸法  
重量表

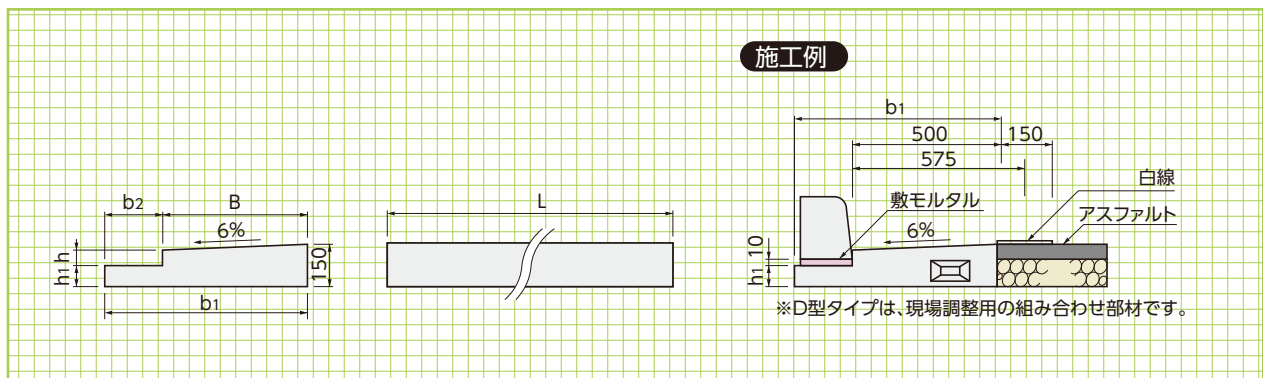


## ■寸法・重量表

呼 称	寸 法(mm)							参考重量 (kg)
	B	b1	b2	b3	h	h1	L	
A 150×500	500	665	150	15	150	270	2000	522
B 200×500	500	700	180	20	200	320	2000	609
C 250×500	500	705	180	25	250	370	2000	664

## D 型

形状・寸法  
重量表



## ■寸法・重量表

呼 称	寸 法(mm)						参考重量 (kg)
	B	b1	b2	h	h1	L	
D 120×500	500	755	255	60	60	2000	391

標準敷設図

形状・寸法  
数量表

擁壁類

河川関連

道路関連

管渠類

基本形状図

形状・寸法  
重量表

側溝類

農用関連

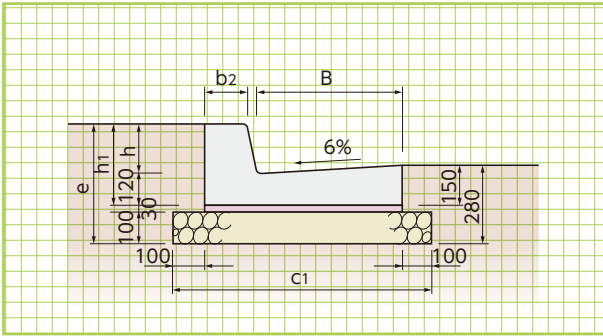
貯水槽関連

景観関連

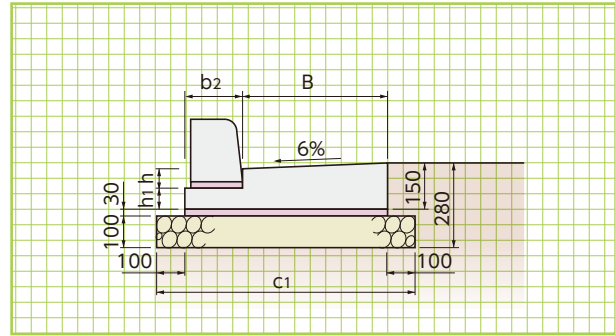
組合製品

その他

A・B・C型



D型



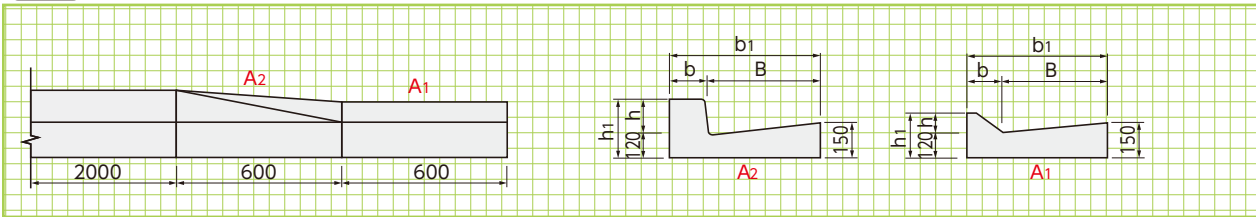
標準敷設材料表

(10m当り)

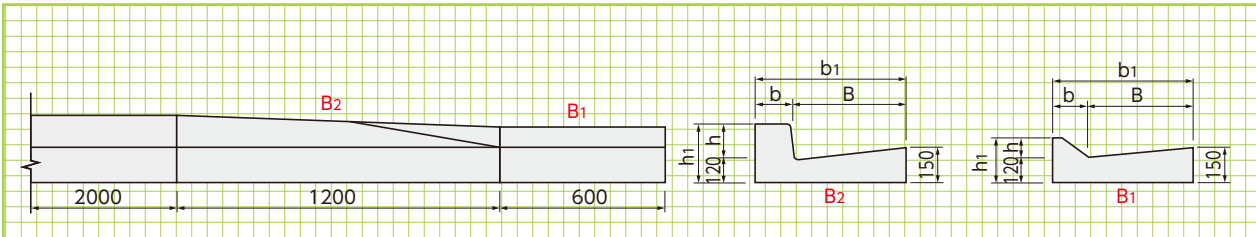
呼称	寸法(mm)							基礎工		目地モルタル(m <sup>3</sup> )
	B	b <sub>2</sub>	c <sub>1</sub>	e	h	h <sub>1</sub>	L	基礎材(m <sup>2</sup> )	敷モルタル(m <sup>3</sup> )	
A 150×500	500	150	865	400	150	270	2000	8.65	0.200	0.0039
B 200×500	500	180	900	450	200	320	2000	9.00	0.210	0.0041
C 250×500	500	180	905	500	250	370	2000	9.05	0.211	0.0042
D 120×500	500	255	955	-	60	60	2000	9.55	0.226	0.0019

段差ブロック・すり付ブロック

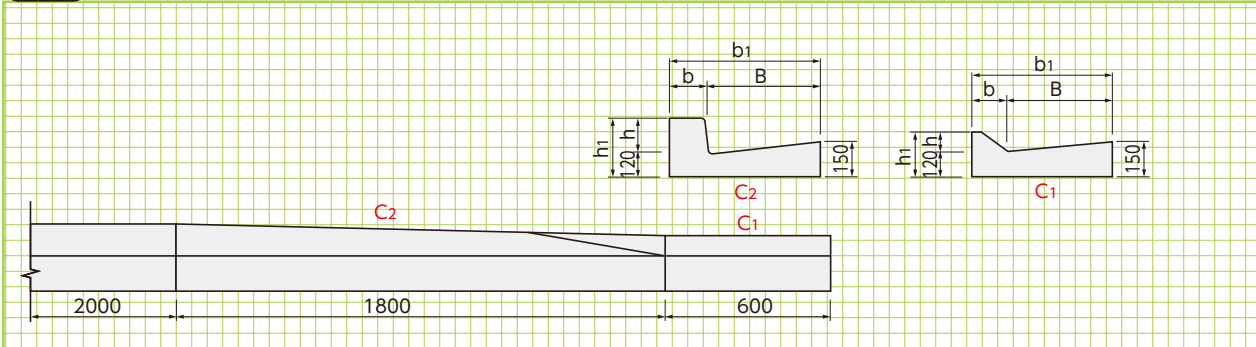
A型



B型



C型



寸法・重量表

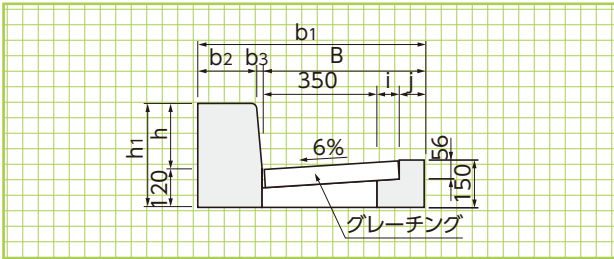
呼称		寸法(mm)							参考重量(kg)
		B	b	b <sub>1</sub>	h	h <sub>1</sub>	L		
A型	150×500	A <sub>1</sub>	500	165	665	50	170	600	129
	1段落とし	A <sub>2</sub>	500	165	665	50~150	170~270	600	143
B型	200×500	B <sub>1</sub>	500	200	700	50	170	600	137
	1段落とし	B <sub>2</sub>	500	200	700	50~200	170~320	1200	264
C型	250×500	C <sub>1</sub>	500	205	705	50	170	600	139
	1段落とし	C <sub>2</sub>	500	205	705	50~250	170~370	1800	508

## 集水ブロック

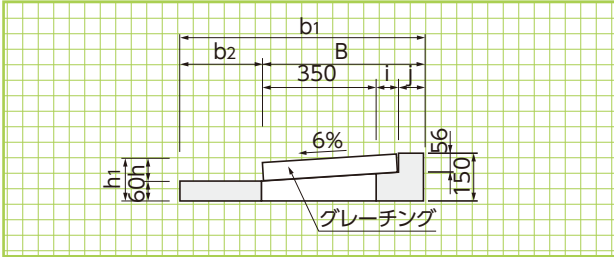
基本形状図

形状・寸法  
重量表

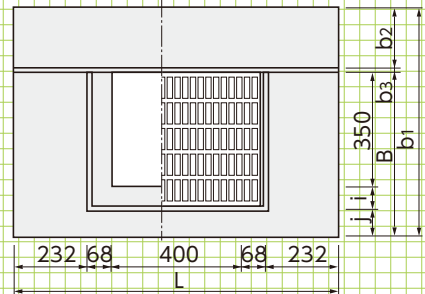
### A,B型



### D型



### ■平面図



※D型のみグレーチングボルト固定可

### ■寸法・重量表

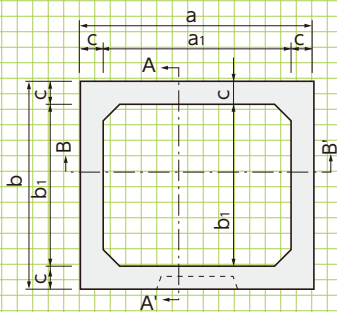
呼称	寸法(mm)										参考重量(kg)
	B	b <sub>1</sub>	b <sub>2</sub>	b <sub>3</sub>	h	h <sub>1</sub>	i	j	L		
A 150×500	500	665	150	15	150	270	68	82	1000	199	
B 200×500	500	700	180	20	200	320	68	82	1000	242	
D 120×500	500	755	255	—	60	120	68	82	1000	118	

## 側溝一街きよ桝

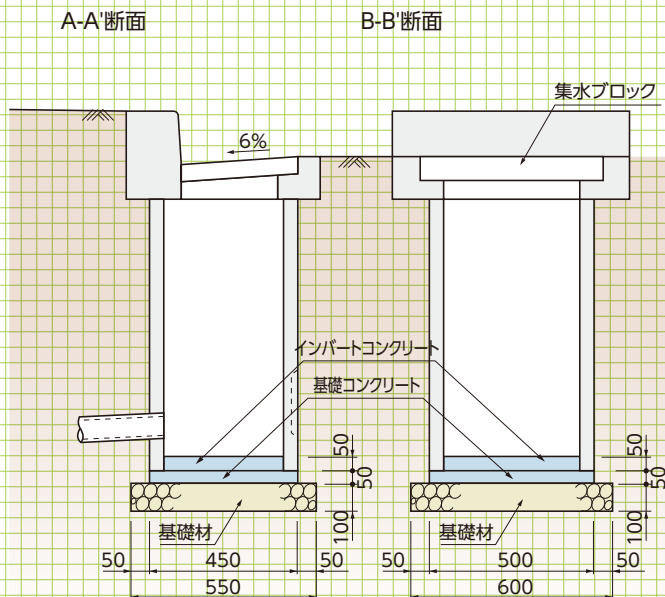
側溝  
街きよ桝

形状・寸法  
敷設材料表

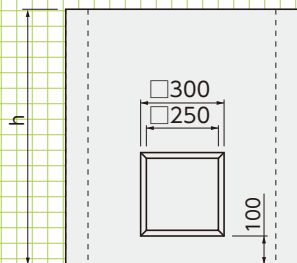
### ■平面図



### ■標準断面図



### ■正面図



### ■寸法及び基礎数量表

呼称	寸法(mm)							基礎工				参考重量(kg)
	a	a <sub>1</sub>	b	b <sub>1</sub>	c	h	インパットコンクリート(m <sup>3</sup> )	基礎コンクリート(m <sup>3</sup> )	基礎材(m <sup>2</sup> )	基礎型枠(m <sup>2</sup> )		
H 550	500	400	450	350	50	550	0.007	0.011	0.330	0.095	114	
H 850	500	400	450	350	50	850	0.007	0.011	0.330	0.095	177	
H1050	500	400	450	350	50	1050	0.007	0.011	0.330	0.095	218	

(1ヶ所当り)