

# グリーンパネル〈鉄筋挿入工用受圧板〉

NETIS掲載終了  
CG-010007-VE

グリーンパネルに使用されているFRP (Fiber-Reinforced-Plastics: ガラス繊維強化プラスチック) は、軽量・強靱・耐腐食など優れた特性から建設産業・航空産業など様々な分野に用いられています。グリーンパネルは株式会社ダイクレが長年FRPグレーチングの製造で培った技術を生かし開発した、鉄筋挿入工用の受圧板です。

## ●特長

### 1. 施工性

軽量で設置が容易なため、工期短縮に貢献いたします。逆巻き施工にも最適です。

### 2. 景観性

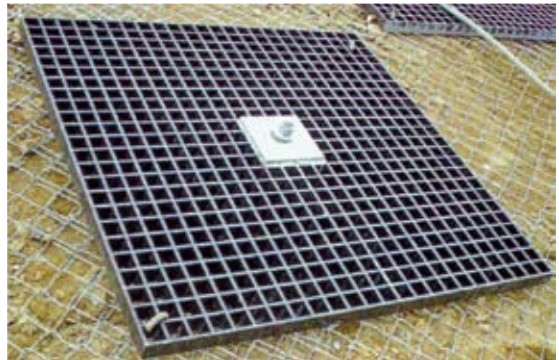
格子形状で開口率が高く、全面緑化が可能です。

### 3. 不燃性

JIS K6911 A法の試験にて不燃性の評価を取得しています。

### 4. 環境性

バイオマス樹脂の採用により、地球温暖化の防止に貢献いたします。



## ■用途

・切土法面の補強 ・自然斜面の保護 ・老朽化構造物の補強

## ■規格表

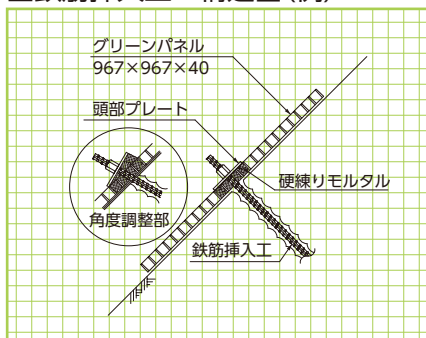
製品名	寸法 (mm)	重量 (kg)	面積 (m <sup>2</sup> )	許容設計荷重 (kN)
レギュラーサイズ	967× 967×40	16.8	0.93	123
ミドルサイズ	647× 647×40	7.5	0.41	123
ハーフサイズ	407× 407×40	3.0	0.16	123
ラーズサイズ	1,408×1,408×50	39.5	1.98	123
コンクリート壁面用	407× 407×40	4.3	0.16	123

## ■のり面工タイプと低減係数μの目安

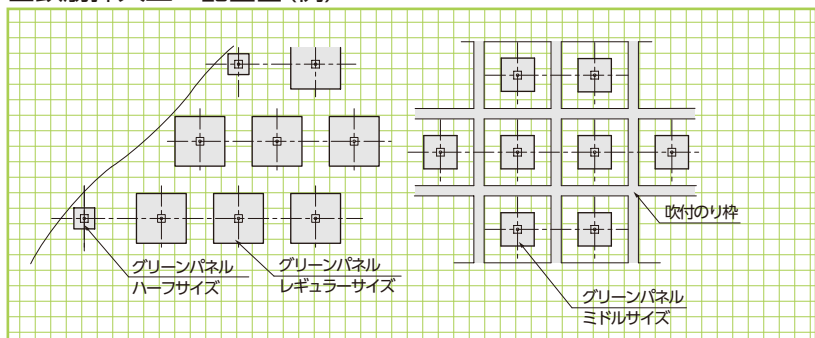
のり面保護工タイプ	μ
植物工のり面	0
コンクリート吹付工	0.2~0.6
グリーンパネル工	0.7~1.0
のり砕工	0.7~1.0
擁壁工	1.0

設計

## ■鉄筋挿入工 構造図(例)

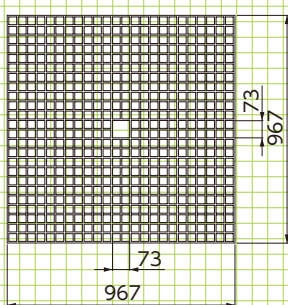


## ■鉄筋挿入工 配置図(例)

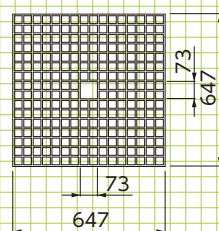


標準図

### レギュラーサイズ



### ミドルサイズ



### ハーフサイズ

