

テールアルメ工法

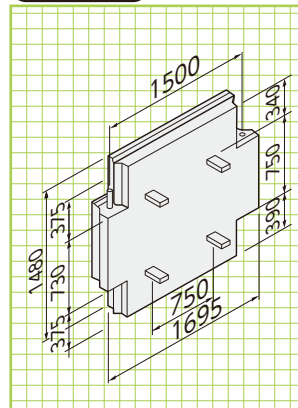
受注
生産 NETIS掲載終了
QS-060012-VE

テールアルメ工法の概要

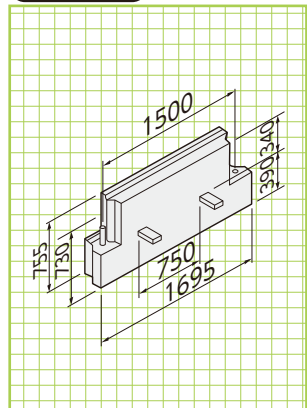
●特長

- 1.最小限の用地幅で施工できます**
垂直盛土の為、用地の有効利用ができます。
- 2.高い垂直盛土ができます**
従来の擁壁に比べ低コストで高い垂直盛土が可能です。
- 3.短期間で施工できます**
プレハブ工法の為、工期短縮が可能です。
- 4.特殊技術は不要です**
規格材の組合せの為、熟練工や特殊技術は不要です。
- 5.部材の品質管理は安心です**
日本テールアルメ協会認定工場で作成します。
- 6.比較的やわらかい地盤でも施工できます**
基礎地盤への荷重が等分布で作用します。
- 7.美しいデザインができます**
環境に合わせたデザインスキンの製作ができます。
- 8.宅地にも使用できるタイプもあります**
宅造法認定品、建築基準法認定品です。

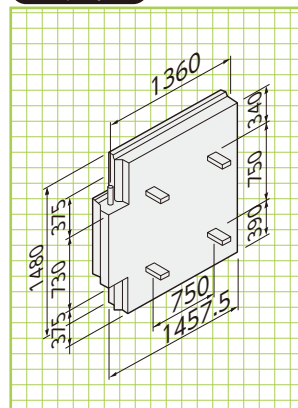
ANタイプ



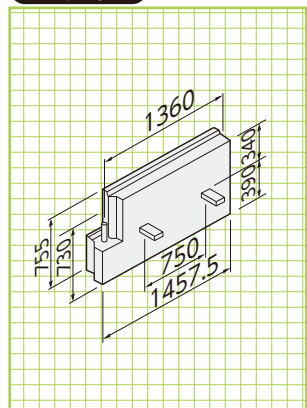
BUタイプ



CNタイプ



DDタイプ



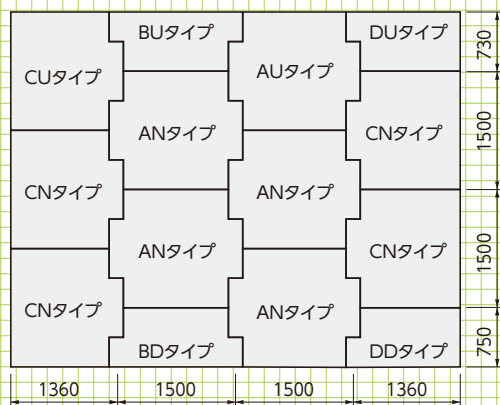
基本形状図

形状・寸法

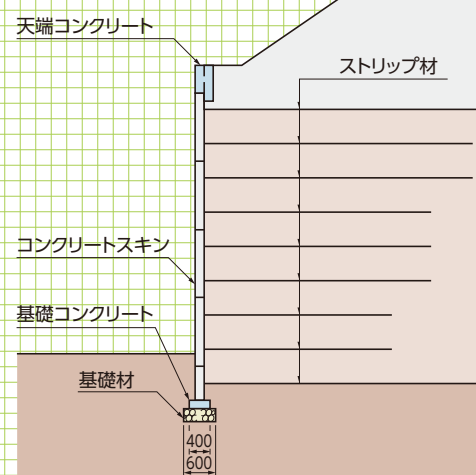
標準敷設図

形状・寸法

■標準配置設例



■標準敷設図



■規格寸法表

| 部 材 名 | 規格寸法(mm) |
|---------------|---------------|
| コンクリートスキンAタイプ | 1500×1500×140 |
| コンクリートスキンBタイプ | 1500× 750×140 |
| コンクリートスキンCタイプ | 1360×1500×140 |
| コンクリートスキンDタイプ | 1360× 750×140 |
| ストリップ材(リブ付) | 4×60×L ※ |
| 水平目地材(ゴムプレート) | 75×20×600 |
| 透 水 防 砂 材 | 4×420×L |
| ボ ル ト ナ ッ ト | M12×40 |

※スーパーテールアルメは 4×80×L

