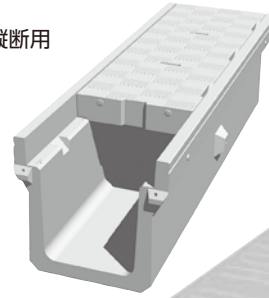


B・落蓋側溝Ⅱ型 (普通コンクリート・シラスコンクリート併用型)

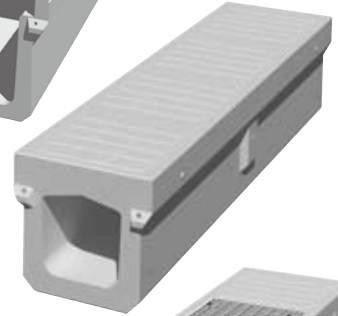
●特長

1. 鹿児島県コンクリート製品協同組合統一型です。
2. T-25縦断・横断製品として、安心して使用できます。
3. 蓋版の表面はバリアフリー対策と雨天時のすべり止め加工を施しており、集水孔(穴)を端部(縁石側)に配列した形状です。
4. 蓋版が側溝本体にかみこみ、蓋ズレがおこりません。
5. 騒音防止ゴムにより、騒音防止対策は万全です。
6. 落蓋本体外壁上部に防草対策をしました。
7. 継手部のガイドピン方式により、強固でかつ不等沈下防止に役立ちます。
8. 製品は安全性の面と労務費等の節減を考慮し、FG金具を採用しました。
9. 蓋版の乗入れ時横断車荷重はT-6です。
10. 横断側溝は縦断側溝と流水断面も接続でき、天端幅も揃えることができます。
11. 横断側溝は2m物で1mのボルト固定式グレーチング付きで集水が可能です。
12. 横断側溝は2m物でグレーチングなしの暗渠型も準備。集水を必要としない道路横断部、大型車両や車の多い乗入れ部などに使用すると安全で安価な施工ができます。
13. 横断側溝同士は接続ピンとプレートで接続され、不陸、ズレの少ない接続方法です。

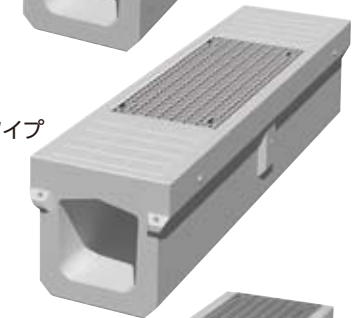
■縦断用



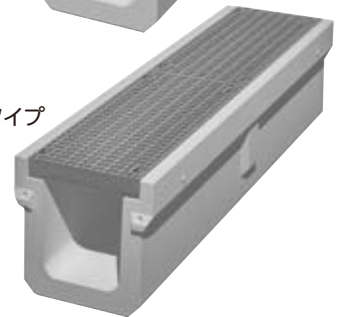
■横断用 管渠タイプ



■横断用 グレーチングタイプ

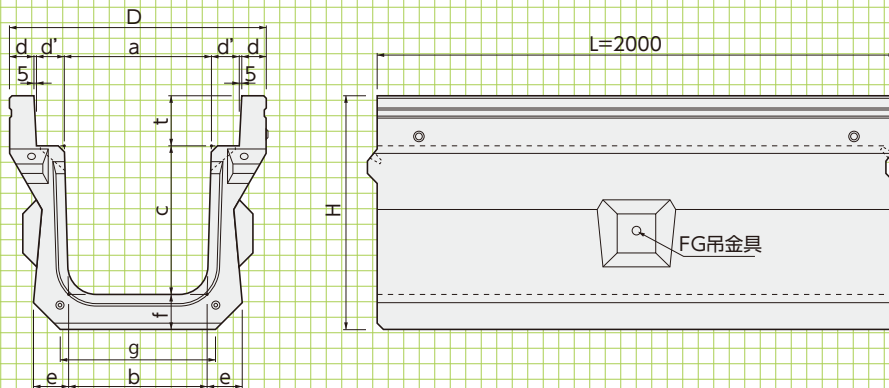


■横断用 グレーチング フルオープンタイプ



縦断用

形状・寸法 重量表

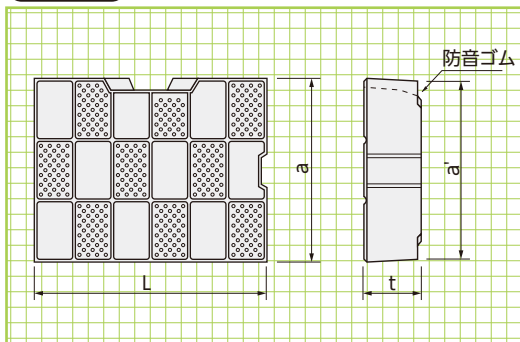


■寸法・重量表

呼 称	寸 法 (mm)											参考重量 (kg)	
	a	b	c	d	d'	e	f	t	g	D	H	シラスコンクリート	普通コンクリート
250×250	250	230	250	50	55	65	65	87	280	470	402	280	306
300×300	300	280	300	50	55	70	70	102	320	520	472	335	366
300×400	300	270	400	50	55	70	70	102	320	520	572	384	420
300×500	300	260	500	50	55	80	80	102	320	520	682	472	516
400×400	400	370	400	50	55	70	70	112	420	620	582	426	466
400×500	400	360	500	50	55	80	80	112	420	620	692	518	566
500×500	500	460	500	55	55	80	80	127	520	730	707	576	630
500×600	500	450	600	55	55	90	90	127	520	730	817	683	746

蓋版・横断用管渠タイプ

RC蓋版



- 1.集水孔は端部(縁石側)に配列し、バリアフリー対策(歩道の安全性を確保)をしています。
- 2.蓋版の表面は凹状格子パターンと突起で滑りにくい形状。
- 3.T-25縦断製品として使用。

■寸法・重量表

呼称	寸法(mm)				参考重量(kg)	
	a	a'	t	L	シラスコンクリート	普通コンクリート
250	362	352	95	497	35	38
300	412	402	110	497	46	50
400	512	502	120	497	63	69
500	612	602	135	497	85	93

蓋版

形状・寸法
重量表

擁壁類

河川
関連

道路
関連

管渠類

側溝類

農用
関連

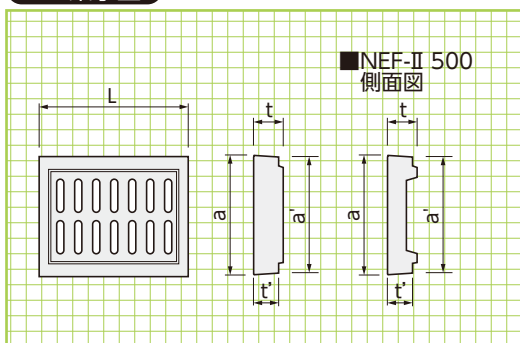
貯水
槽関連

景観
関連

組合
製品

その他

FRC集水蓋

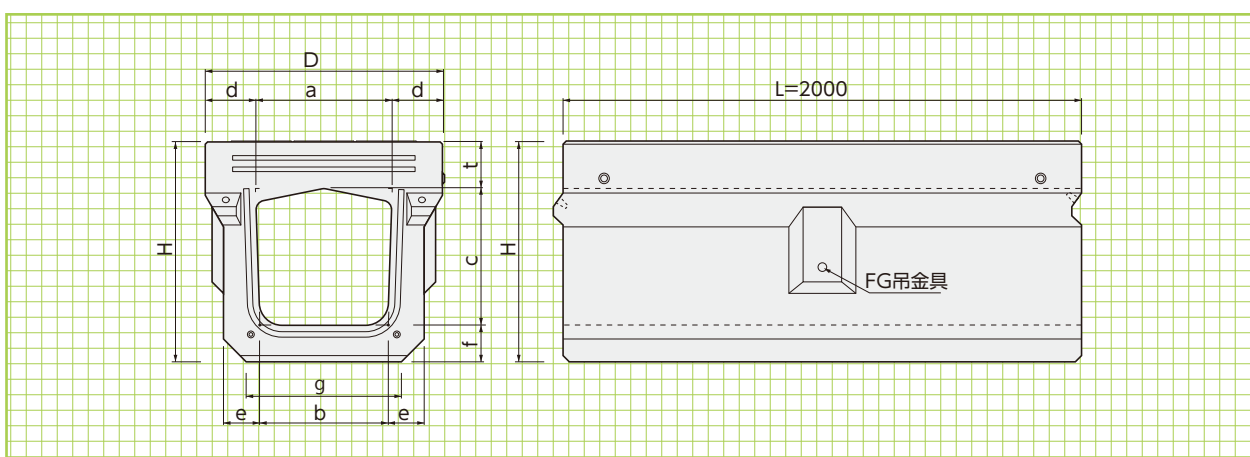


■寸法・重量表

呼称	寸法(mm)					参考重量(kg)
	a	a'	t	t'	L	
NEF-II 250	362	352	95	83	500	30
NEF-II 300	412	402	110	98	500	40
NEF-II 400	512	502	120	108	500	50
NEF-II 500	612	602	135	123	500	59

横断用
管渠タイプ

形状・寸法
重量表



■寸法・重量表

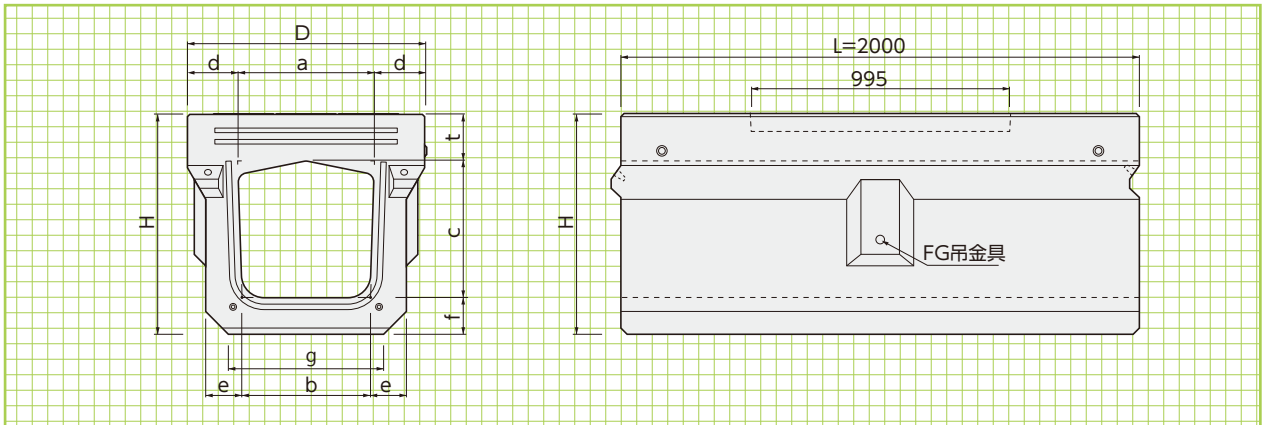
呼称	寸法(mm)										参考重量(kg)	
	a	b	c	d	e	f	t	g	D	H	シラスコンクリート	普通コンクリート
250×250	250	230	250	110	75	75	87	300	470	412	496	525
300×300	300	280	300	110	80	80	102	340	520	482	601	657
300×400	300	270	400	110	90	90	102	340	520	592	728	771
300×500	300	260	500	110	100	100	102	340	520	702	849	900
400×400	400	370	400	110	90	90	112	450	620	602	833	910
400×500	400	360	500	110	100	100	112	450	620	712	961	1050
500×500	500	460	500	115	100	100	127	560	730	727	1156	1224
500×600	500	450	600	115	110	110	127	560	730	837	1266	1384

※ グレーに塗られたサイズが特注品になります。営業担当にお問合せください。

横断用グレーチングタイプ

横断用
グレーチング
タイプ

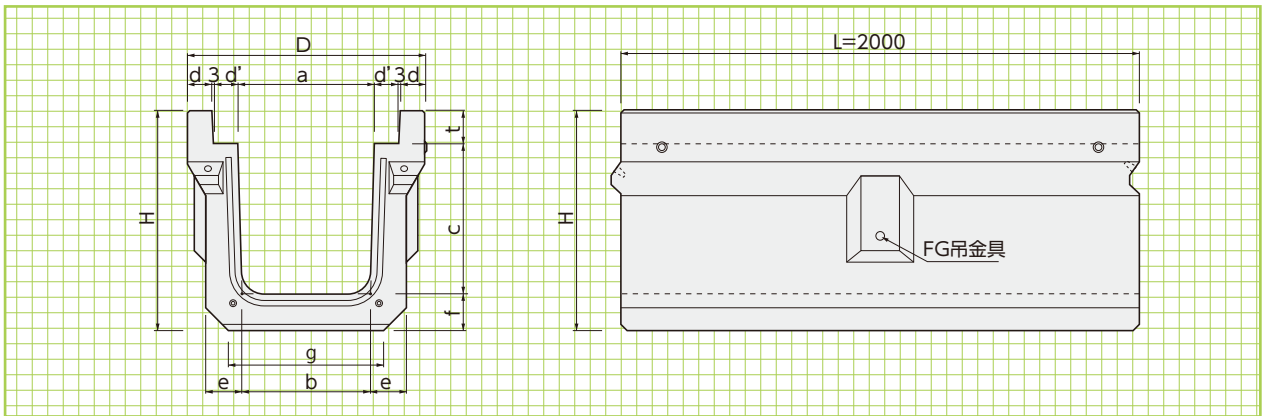
形状・寸法
重量表



■寸法・重量表

呼 称	寸 法(mm)										参考重量(kg)	
	a	b	c	d	e	f	t	g	D	H	シラスコンクリート	普通コンクリート
250×250	250	230	250	110	75	75	87	300	470	412	411	449
300×300	300	280	300	110	80	80	102	340	520	482	508	555
300×400	300	270	400	110	90	90	102	340	520	592	612	669
300×500	300	260	500	110	100	100	102	340	520	702	730	798
400×400	400	370	400	110	90	90	112	450	620	602	697	762
400×500	400	360	500	110	100	100	112	450	620	712	823	899
500×500	500	460	500	115	100	100	127	560	730	727	935	1022
500×600	500	450	600	115	110	110	127	560	730	837	1079	1179

横断用グレーチングタイプ(フルオープン型)

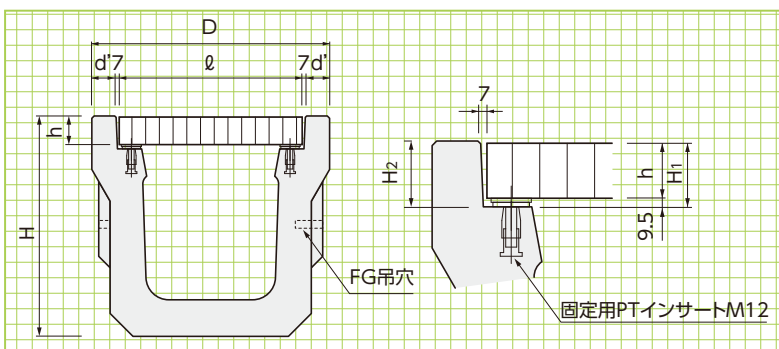


■寸法・重量表

呼 称	寸 法(mm)										参考重量(kg)		
	a	b	c	d	d'	e	f	t	g	D	H	シラスコンクリート	普通コンクリート
300×300	302	280	330	53	53	80	80	72	340	520	482	421	460
400×400	402	370	425	53	53	90	90	87	450	620	602	571	624
500×500	502	460	535	58	53	100	100	92	560	730	727	767	838

グレーチング
仕様

形状・寸法

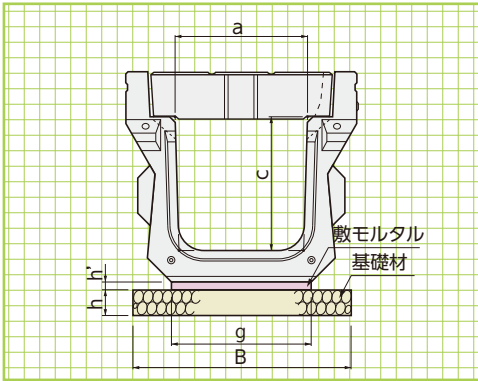


■寸法表

呼 称	寸 法(mm)			
	l	h	H1	H2
250	350	55	64.5	62
300	400	60	69.5	72
400	500	75	84.5	87
500	600	80	89.5	92

標準施工断面図

縦断用

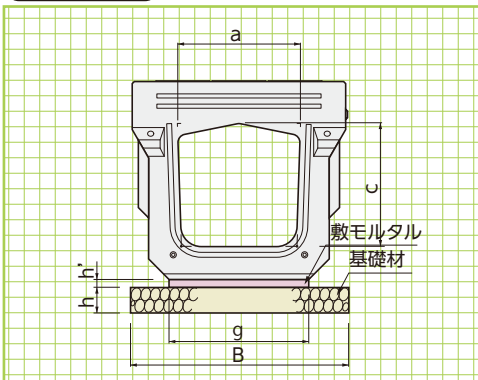


■寸法・重量表

(10m当り)

呼 称	寸 法 (mm)						基礎材料		躯体 (本)
	a	c	g	B	h	h'	基礎材 (m ²)	敷モルタル (m ²)	
250×250	250	250	280	480	100	30	4.80	0.080	5.0
300×300	300	300	320	520	100	30	5.20	0.100	5.0
300×400	300	400	320	520	100	30	5.20	0.100	5.0
300×500	300	500	320	520	100	30	5.20	0.100	5.0
400×400	400	400	420	620	100	30	6.20	0.130	5.0
400×500	400	500	420	620	100	30	6.20	0.130	5.0
500×500	500	500	520	720	100	30	7.20	0.160	5.0
500×600	500	600	520	720	100	30	7.20	0.160	5.0

横断用

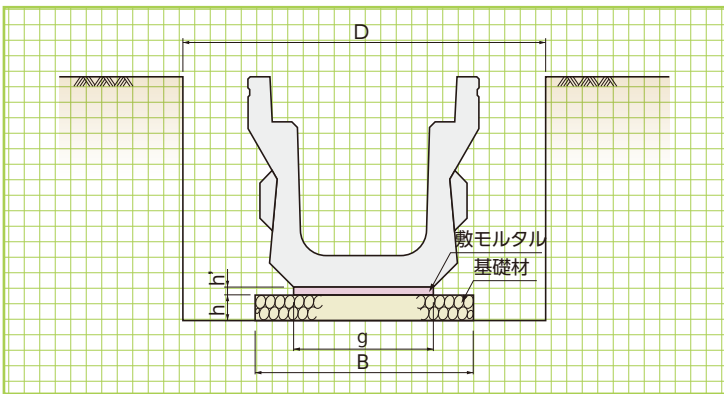


■寸法・重量表

(10m当り)

呼 称	寸 法 (mm)						基礎材料		躯体 (本)
	a	c	g	B	h	h'	基礎材 (m ²)	敷モルタル (m ²)	
250×250	250	250	300	500	150	30	5.00	0.090	5.0
300×300	300	300	340	540	150	30	5.40	0.100	5.0
300×400	300	400	340	540	150	30	5.40	0.100	5.0
300×500	300	500	340	540	150	30	5.40	0.100	5.0
400×400	400	400	450	650	150	30	6.50	0.140	5.0
400×500	400	500	450	650	150	30	6.50	0.140	5.0
500×500	500	500	560	760	150	30	7.60	0.170	5.0
500×600	500	600	560	760	150	30	7.60	0.170	5.0

※基礎構成は現場に合わせて変更してください。



■寸法・重量表

基礎材料 (10m当り)

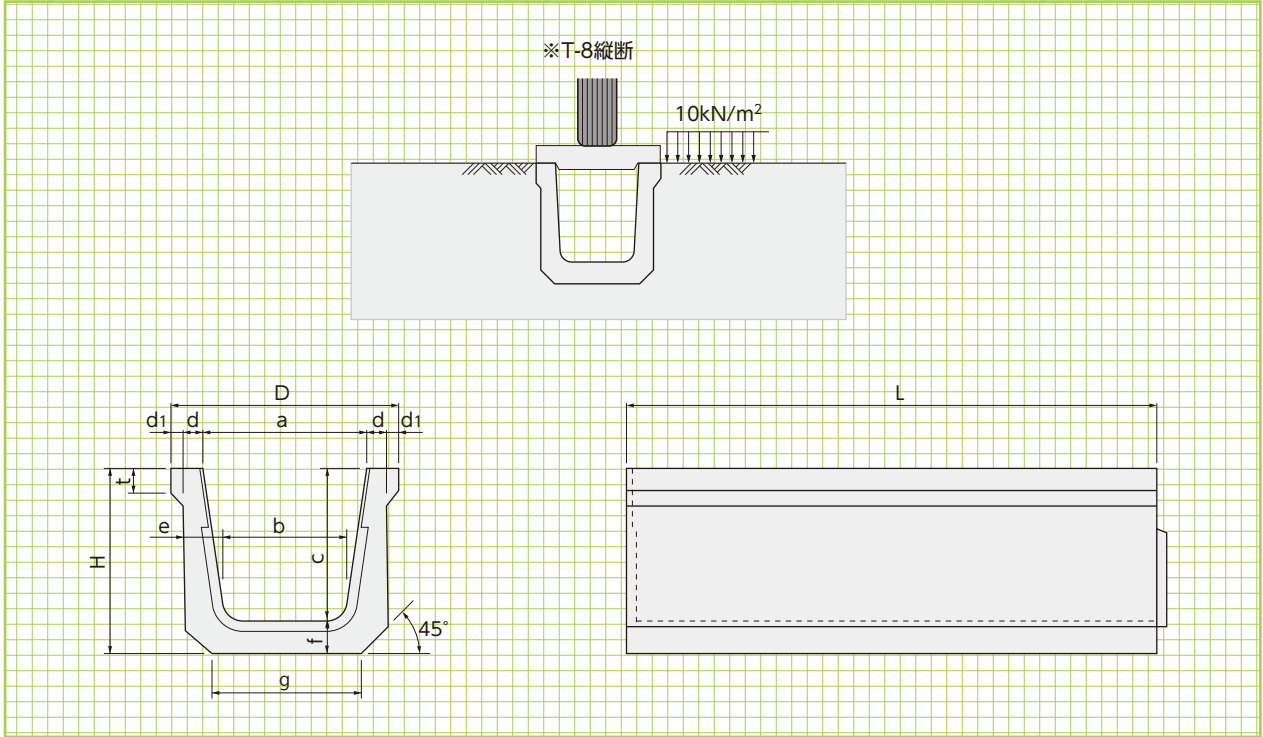
呼 称	寸 法 (mm)						掘削土量 (m ³)	埋戻量 (m ³)	残土量 (m ³)	
	H	h	h'	D	d	d'				
縦断用	250×250	532	100	30	780	480	280	4.15	2.00	2.15
	300×300	602	100	30	820	520	320	4.94	2.23	2.71
	300×400	702	100	30	820	520	320	5.76	2.66	3.10
	300×500	812	100	30	820	520	320	6.66	3.06	3.60
	400×400	712	100	30	920	620	420	6.55	2.69	3.86
	400×500	822	100	30	920	620	420	7.56	3.09	4.47
	500×500	837	100	30	1020	720	520	8.54	3.09	5.45
	500×600	947	100	30	1020	720	520	9.66	3.47	6.18
横断用	250×250	592	150	30	780	500	300	4.62	2.10	2.52
	300×300	662	150	30	820	540	340	5.43	2.30	3.13
	300×400	772	150	30	820	540	340	6.33	2.68	3.65
	300×500	882	150	30	820	540	340	7.23	3.04	4.19
	400×400	782	150	30	920	650	450	7.19	2.69	4.51
	400×500	892	150	30	920	650	450	8.21	3.05	5.16
	500×500	907	150	30	1020	760	560	9.25	3.05	6.20
	500×600	1017	150	30	1020	760	560	10.37	3.39	6.99

※ グレーに塗られた部材については営業担当にお問合せください。

KD型トラフ (道路用)

KD型トラフ
道路用

形状・寸法
重量表

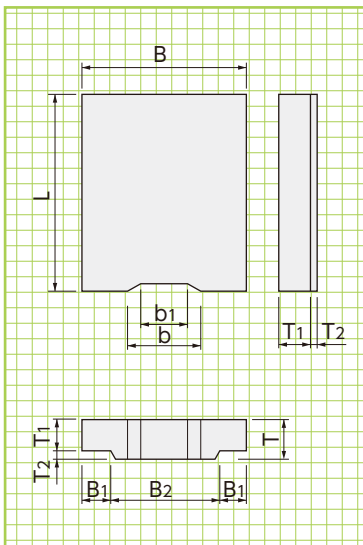


■寸法・重量表

呼称	寸法 (mm)												参考重量(kg)	
	a	b	c	d	d1	e	f	t	g	D	H	L	シラス	
200	200	190	200	40	10	45	45	35	200	300	245	1000	70	64
240	240	220	240	45	10	50	50	40	240	350	290	2000	178	163
300	300	260	300	50	10	60	60	50	300	420	360	2000	260	238
400	400	360	400	55	15	70	70	50	400	540	470	2000	378	346
500	500	450	500	60	15	75	75	50	500	650	575	2000	538	492
600	600	540	600	70	15	80	80	50	600	770	680	2000	692	633

KD型トラフ
蓋版

形状・寸法
重量表

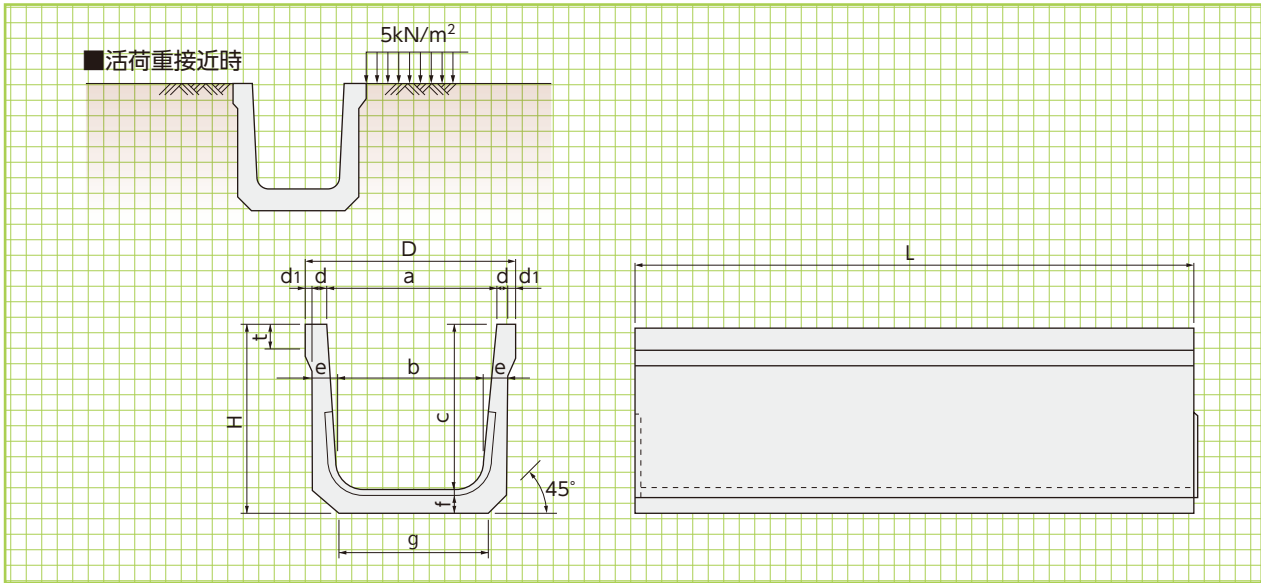


■設計荷重:T-8

■寸法・重量表

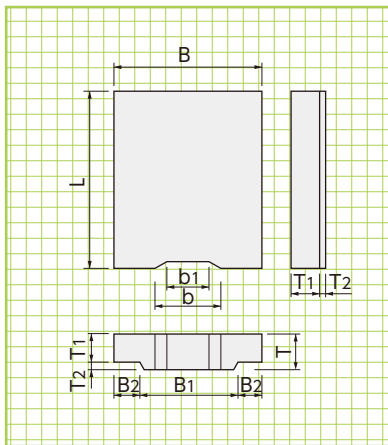
呼称	寸法 (mm)								参考重量(kg)		
	B	B1	B2	b	b1	T	T1	T2	L	シラス	
200用	300	55	190	100	80	90	80	10	500	30	27
240用	350	60	230	200	140	100	85	15	500	38	35
300用	420	65	290	200	140	100	85	15	500	46	42
400用	540	75	390	200	140	100	85	15	500	60	55
500用	650	80	490	200	140	120	100	20	500	87	80
600用	770	90	590	200	140	150	130	20	500	130	119

KW型トラフ〈水路用〉



■寸法・重量表

呼称	寸法 (mm)											参考重量(kg)		
	a	b	c	d	d1	e	f	t	g	D	H	L	シラス	
150	150	140	150	20	10	25	25	25	150	210	175	1000	35	32
200	200	190	200	25	10	30	30	30	200	270	230	1000	50	46
240	240	220	240	25	10	35	35	30	240	310	275	2000	118	108
300	300	260	300	30	10	45	45	50	300	380	345	2000	180	165
400	400	360	400	35	15	50	50	50	400	500	450	2000	268	245
500	500	450	500	40	20	60	60	50	500	620	560	2000	392	359
600	600	540	600	50	15	70	70	50	600	730	670	2000	564	516

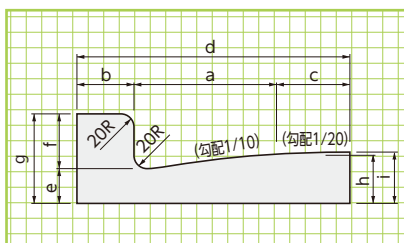


■設計荷重：歩道用

■寸法・重量表

呼称	寸法 (mm)										参考重量(kg)	
	B	B1	B2	b	b1	T	T1	T2	L	シラス		
150用	210	140	35	100	85	45	35	10	500	8	7	
200用	270	190	40	200	140	40	35	5	500	12	11	
240用	310	230	40	200	140	45	40	5	500	14	13	
300用	380	290	45	200	140	60	50	10	500	25	23	
400用	500	390	55	200	140	65	55	10	500	37	34	
500用	620	490	65	200	140	75	65	10	500	49	45	
600用	730	590	70	200	140	75	65	10	500	62	57	

鉄筋コンクリートL型



■寸法・重量表

呼称	寸法 (mm)										参考重量 (kg)
	a	b	c	d	e	f	g	h	i	L	
250B	250	100	100	450	55	100	155	80	85	600	56
300	300	100	100	500	55	100	155	85	90	600	64

KW型トラフ
水路用

形状・寸法
重量表

擁壁類

河川
関連

道路
関連

管渠類

側溝類

農用
関連

KW型トラフ
蓋版

形状・寸法
重量表

貯水
槽関連

景観
関連

組合製品

基本形状図

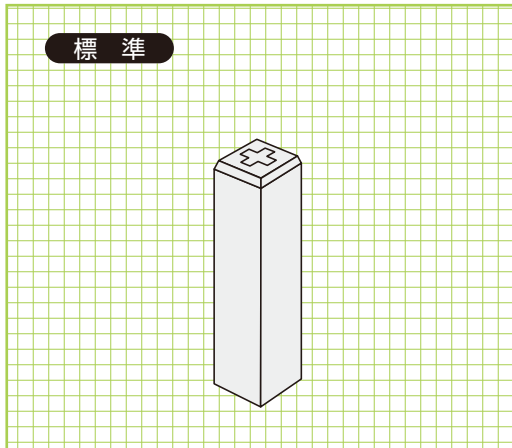
形状・寸法
重量表

その他

境界標柱

基本形状図

形状・寸法
重量表



宅地山林等の隣接境界、官民境界等の標識に用いる製品です。

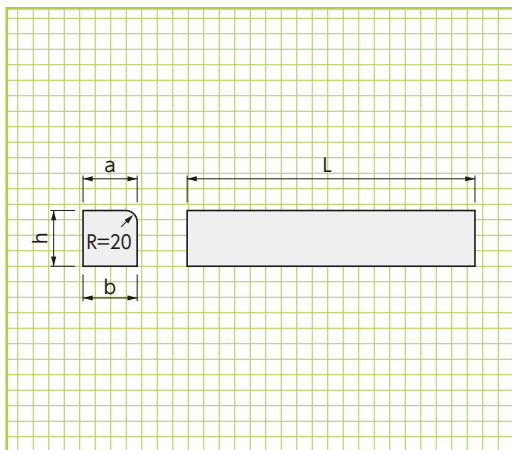
■寸法・重量表

寸法(mm)	参考重量(kg)	備 考
100×100× 600	14	市町村名または県名入り。 本表以外の境界標柱または 用地杭の規格寸法でも ご注文に応じます。
120×120× 800	27	
120×120× 900	30	
120×120×1000	34	
150×150×1000	54	

コンクリート縁石

基本形状図

形状・寸法
重量表



建物の周辺、公園遊歩道、境界、花壇周辺、植樹柵等として用いられる製品です。

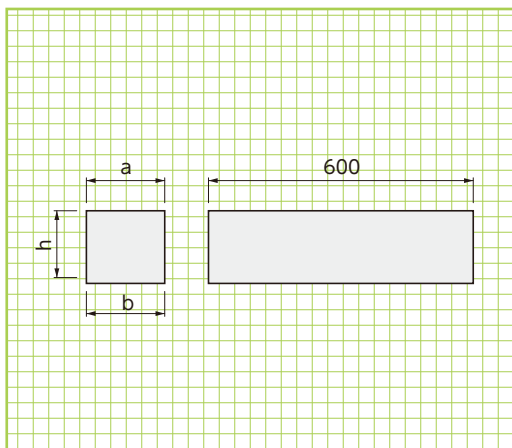
■寸法・重量表

a	寸 法(mm)			参考重量(kg)
	b	h	L	
100	100	120	600	17
120	120	120	600	20
120	120	150	600	25

地先境界ブロック

基本形状図

形状・寸法
重量表

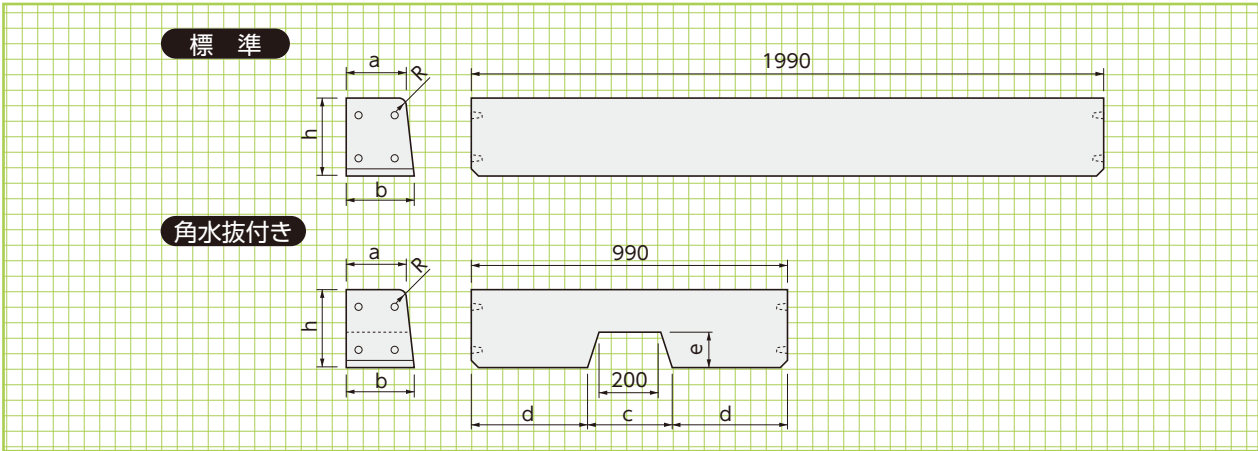


■寸法・重量表

呼 称	寸 法(mm)			参考重量(kg)	
	a	b	h		
地先境界ブロック	A	120	120	120	20
	B	150	150	120	25
	C	150	150	150	31

歩車道境界ブロック

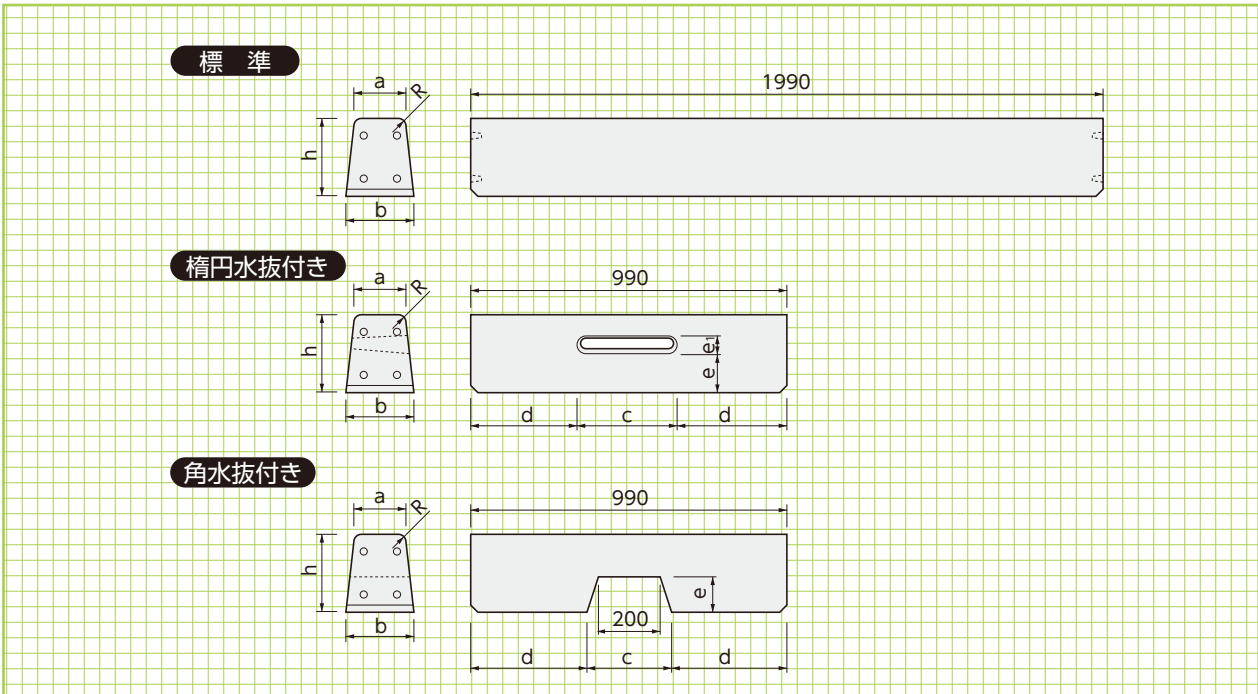
片面R



■寸法・重量表

呼 称	区 分	寸 法(mm)								参考重量 (kg)
		a	b	c	d	e	h	R	L	
歩車道境界ブロック 片面R	A 標準	150	170	-	-	-	200	20	1990	145
	B 標準	180	205	-	-	-	250	30	1990	217
	C 標準	180	210	-	-	-	300	30	1990	264
	A 角水抜き	150	170	250	370	100	200	20	990	63
	B 角水抜き	180	205	270	360	140	250	30	990	93
	C 角水抜き	180	210	290	350	190	300	30	990	110

両面R



■寸法・重量表

呼 称	区 分	寸 法(mm)									参考重量 (kg)
		a	b	c	d	e	e1	h	R	L	
歩車道境界ブロック 両面R	A 標準	150	190	-	-	-	-	200	20	1990	153
	B 標準	180	230	-	-	-	-	250	30	1990	231
	C 標準	180	240	-	-	-	-	300	30	1990	284
	A 楕円水抜き	150	190	320	335	80	65	200	20	990	70
	B 角水抜き	180	230	270	360	140	-	250	30	990	99
	C 角水抜き	180	240	290	350	190	-	300	30	990	118

歩車道
境界ブロック
片面R

形状・寸法
重量表

擁壁類

河川関連

道路関連

管渠類

側溝類

歩車道
境界ブロック
両面R

形状・寸法
重量表

農用関連

貯水槽関連

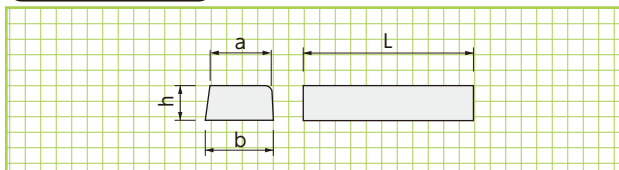
景観関連

組合製品

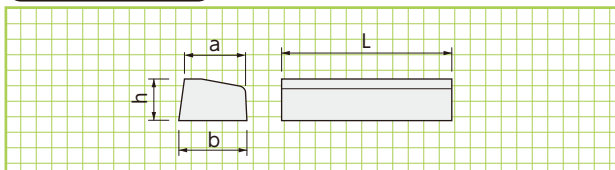
その他

歩車道境界ブロック

歩道乗り入れ部



車道乗り入れ部



歩道・車道
乗り入れ部

形状・寸法
重量表

■寸法・重量表

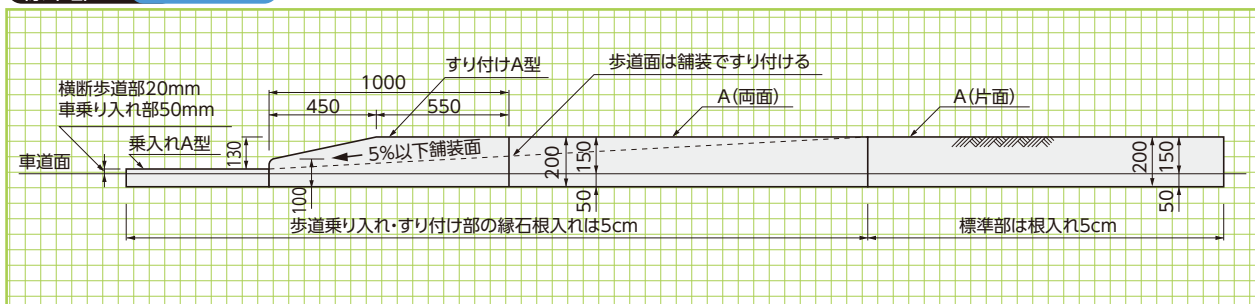
呼 称	寸 法 (mm)				参考重量 (kg)	
	a	b	h	L		
歩道乗り入れ部	A	176	190	70	600	18
	B	215	230	70	600	22
	C	215	240	120	600	37

■寸法・重量表

呼 称	寸 法 (mm)				参考重量 (kg)	
	a	b	h	L		
車道乗り入れ部	A	173	190	100	600	22
	B	212	230	100	600	28
	C	212	240	150	600	42

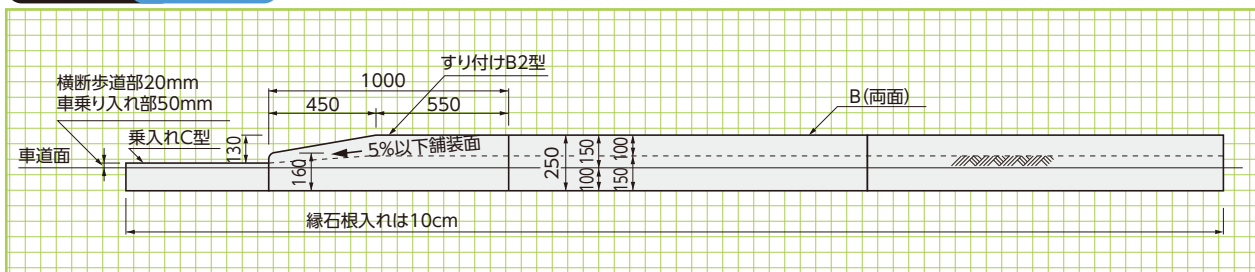
段差15cmの場合の切り下げ方法

標準部 マウンドアップ

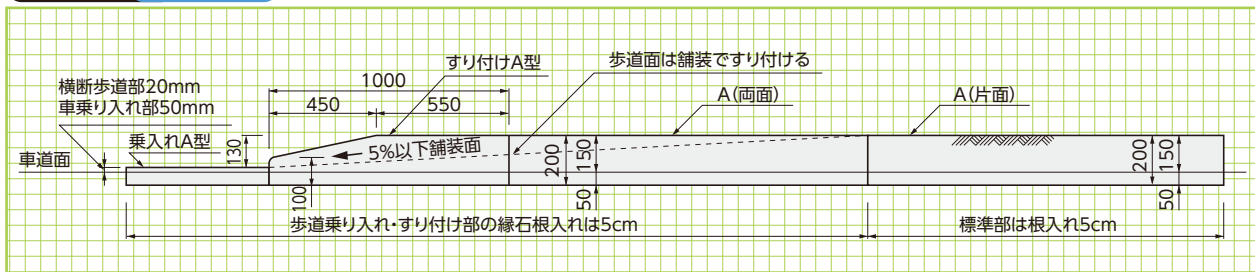


切り下げ方法
段差15cm

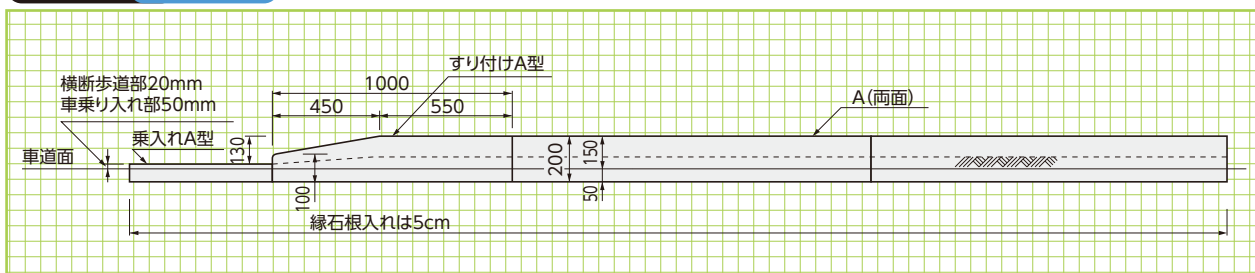
標準部 セミフラット



管渠部 マウンドアップ



管渠部 セミフラット



擁壁類

河川関連

道路関連

管渠類

側溝類

農用関連

貯水槽関連

景観関連

組合製品

その他