

# エールプレート 〈多用途GRC版〉 〈階段蹴上げ部残存型枠仕様〉

NETIS掲載終了  
CG-120006-VE

GRC

重機の入らない急峻な場所での現場  
打ち階段施工に最適な残存型枠です。

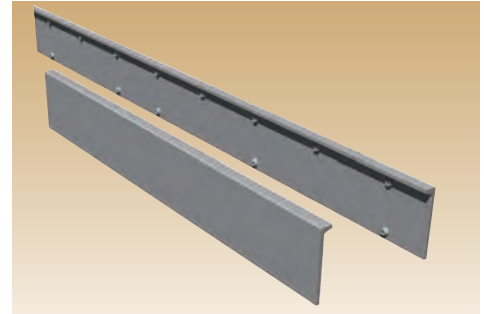
●特長

1.高強度・軽量

GRC(ガラス繊維強化セメント)製で、高い曲げ強度と靱性を有し、軽量なため  
人力で施工できます。

2.施工性

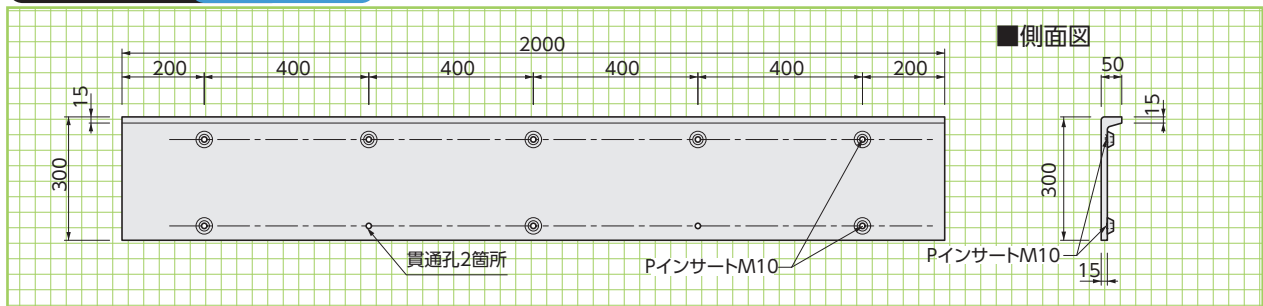
型枠の解体撤去作業が不要で、背面のインサートを利用すればセパレータもい  
らず、工期の大幅短縮が可能です。



エールプレート 製品重量=22.6kg

基本形状図

形状・寸法  
重量表



施工事例

▼都城市横市川



▼薩摩川内市川内川

▼施工中



施工後▼



1.側面コンパネ設置



4.アンカー筋を本体インサートに固定



2.製品敷設



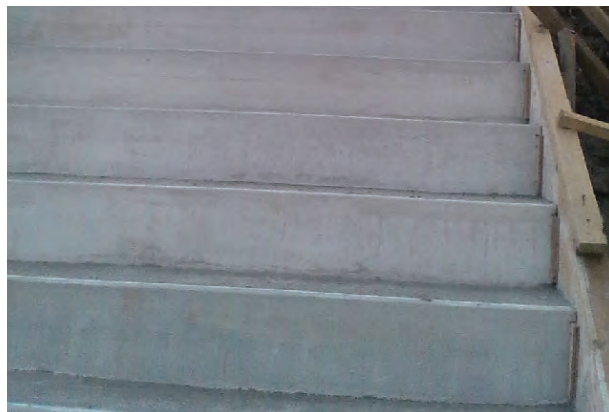
5.アンカー結束



3.アンカー敷設



6.生コン打設完了



●貫通孔から前面側に金具を出し、前の段との一体化を図ることができます。

※長さ方向に延長して使用するには伸縮目地を御検討ください。

※現場状況に応じて、モルタル接着剤などの塗布をご検討ください。

