

GPベース〈縁石一体型横断防止柵基礎ブロック〉

●特長

1. 工期短縮・早期開放

GPベースは歩車道境界ブロックと基礎が一体となっています。床掘り・基面整正、製品据付け、埋戻し、目地処理の簡易施工ですので熟練工を必要としません。施工性が向上し、工期短縮・早期開放が可能です。

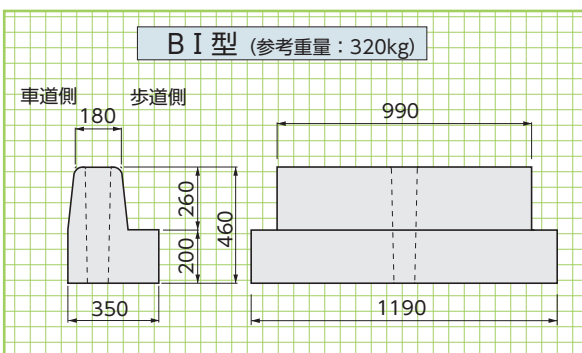
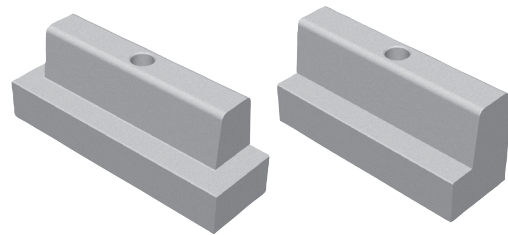
2. 環境性能

歩車道境界ブロックをコア抜きする必要がありませんので、工事中の騒音、粉塵、産業廃棄物が発生しません。

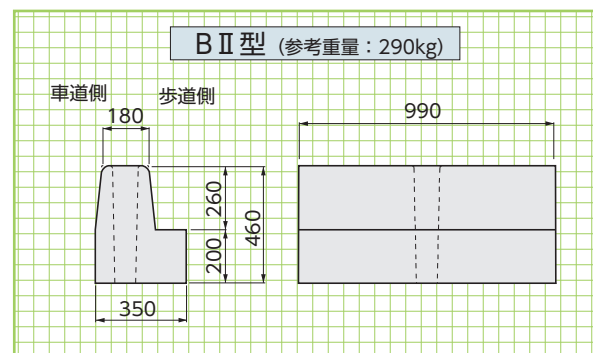
3. 新設工事、改修工事に対応

歩車道側が垂直になっていますので、新設工事だけでなく改修工事においても既存側溝を壊したり、撤去することなく施工することが可能です。

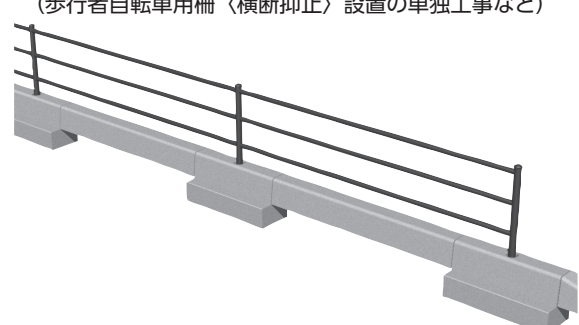
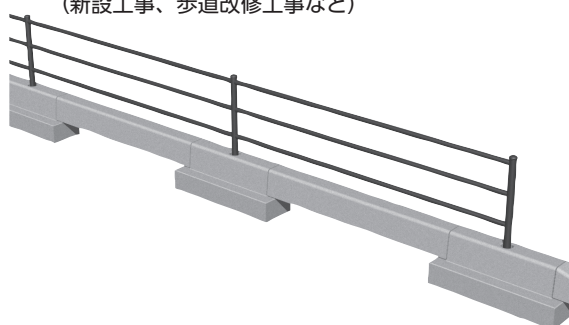
4. 歩車道境界ブロックB種対応



(新設工事、歩道改修工事など)



(歩行者自転車用柵〈横断抑止〉設置の単独工事など)



基本形状

形状・寸法
重量表

側溝関連

道路関連

管渠類

擁壁類

河川関連

基礎類

貯水槽関連

景観関連

その他