

# レインゲート〈長尺集水側溝〉(T-25)



## ●特長

### 1. 施工性に優れています

軽量化と製品継手をパッキン(ドライ施工)にすることで、施工性に優れています。  
また、壁外側を垂直にした事で、敷設後の埋め戻しが容易です。

### 2. 優れた集水性能

頂版歩道側に集水孔があり、雨水を導水するスリットを設けたことで、効率のよい排水ができます。また、天端表面には集水効果を妨げにくい凸模様を施しました。

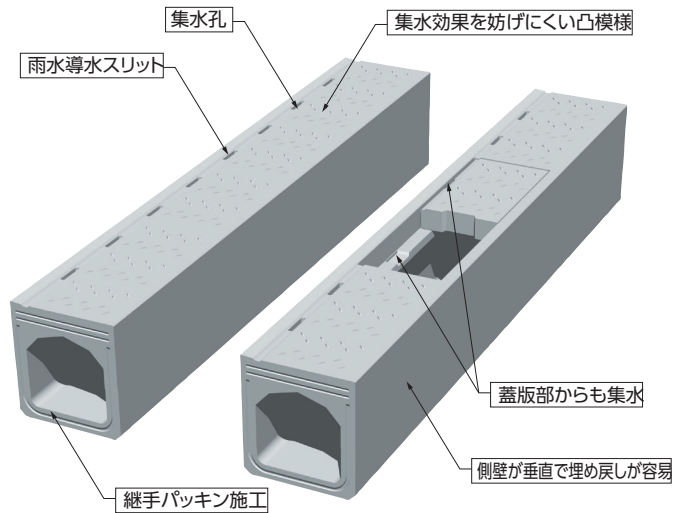
### 3. 排水性舗装対応製品も製造出来ます。

### 4. バリアフリー対応

集水効率向上のため天端に若干の勾配がありますが、車椅子の乗り入れも容易です。

### 5. 蓋あり製品と暗渠タイプの2タイプを用意しました。

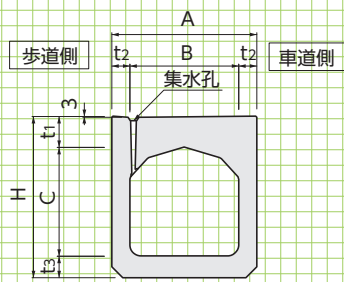
### 6. T-25対応製品



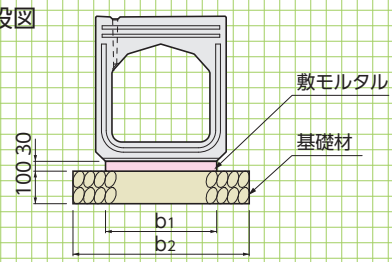
## CO型(縦断) 基本形状図

寸法・重量及び  
標準敷設材料表

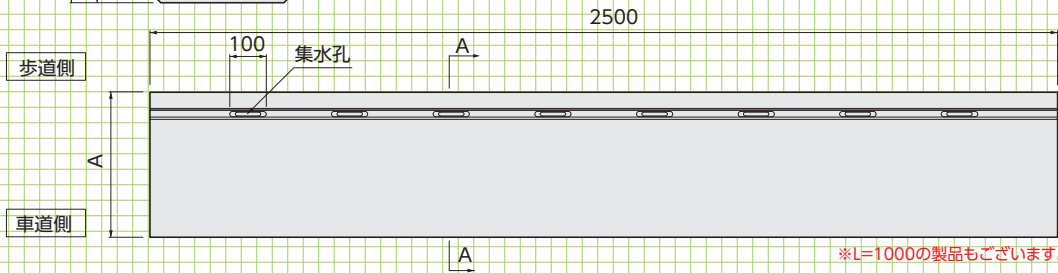
### ■A-A断面図



### ■標準敷設図



### ■平面図



\*L=1000の製品もございます。

### ■寸法・重量及び標準敷設材料表

呼称 B×C	寸法(mm)										基礎材 (m <sup>2</sup> )	敷モルタル (m <sup>3</sup> )	参考重量 (kg)
	A	B	C	H	t <sub>1</sub>	t <sub>2</sub>	t <sub>3</sub>	b <sub>1</sub>	b <sub>2</sub>				
300× 300	400	300	300	445	85	50	60	340	540	5.40	0.102	557	
400× 400	510	400	400	560	95	55	65	445	650	6.50	0.134	799	
500× 500	620	500	500	680	110	60	70	555	760	7.60	0.167	1097	

C2型(縦断)  
基本形状図

側溝関連

道路関連

管渠類

擁壁類

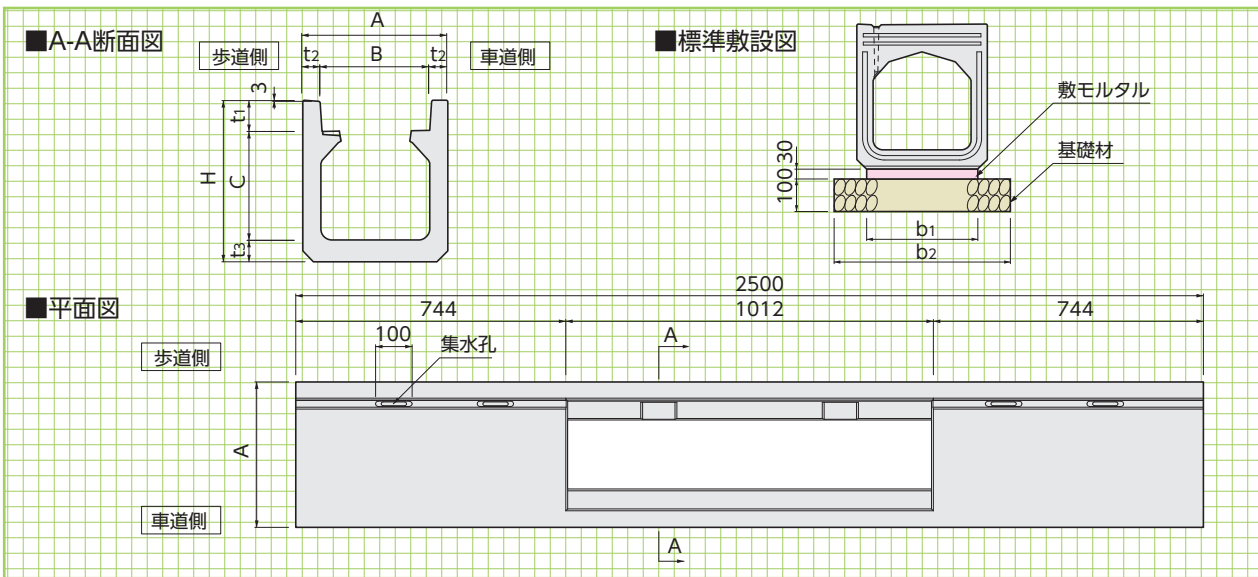
河川関連

基礎類

貯水槽関連

景観関連

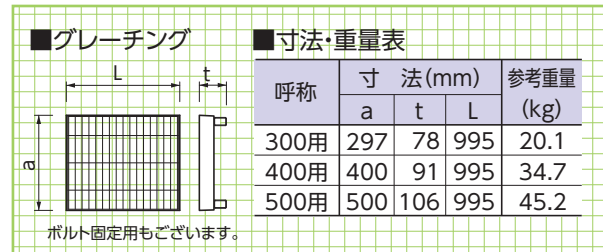
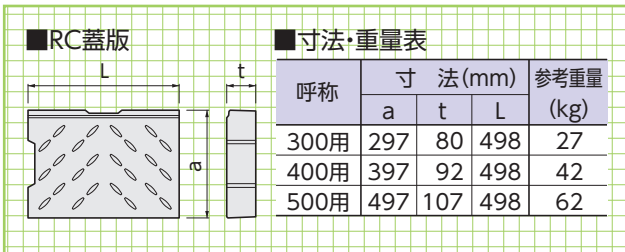
その他



■寸法・重量及び標準敷設材料表

(10m当り)

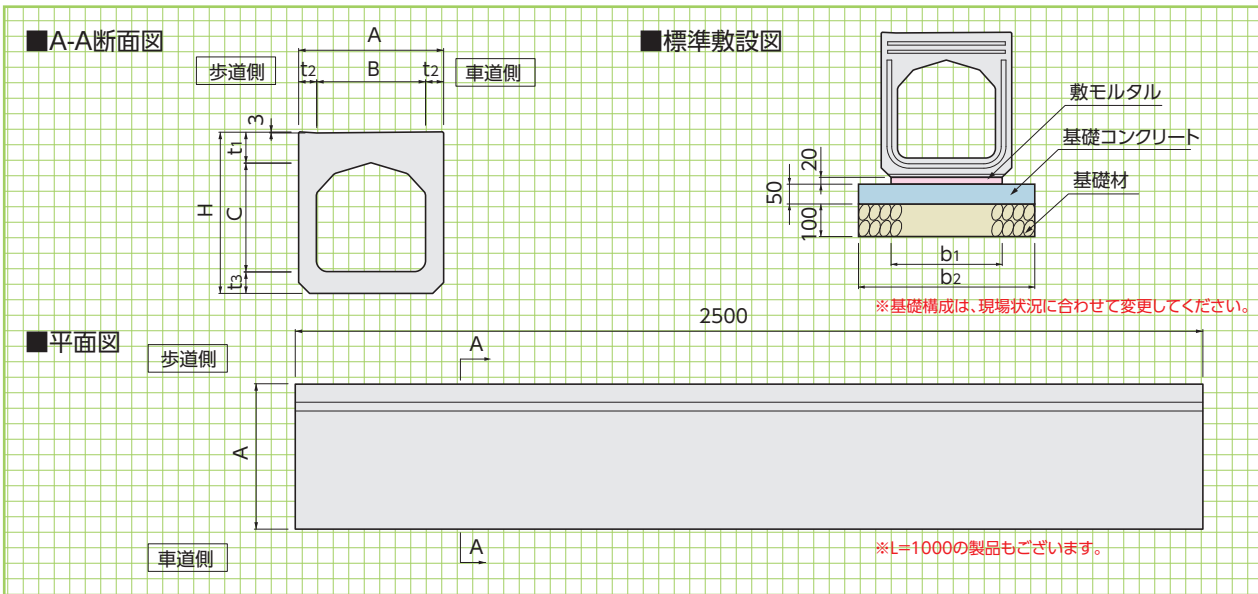
呼称 B×C	寸法(mm)										基礎材 (m <sup>2</sup> )	敷モルタル (m <sup>3</sup> )	参考重量 (kg)
	A	B	C	H	t <sub>1</sub>	t <sub>2</sub>	t <sub>3</sub>	b <sub>1</sub>	b <sub>2</sub>				
300×300	400	300	300	445	85	50	60	340	540	5.40	0.102	490	
400×400	510	400	400	560	95	55	65	445	650	6.50	0.134	700	
500×500	620	500	500	680	110	60	70	555	760	7.60	0.167	954	



専用蓋版  
グレーチング

河川関連

基礎類



■寸法・重量及び標準敷設材料表

(10m当り)

呼称 B×C	寸法(mm)										基礎材 (m <sup>2</sup> )	基礎コンクリート (m <sup>3</sup> )	基礎型枠 (m <sup>2</sup> )	敷モルタル (m <sup>3</sup> )	参考重量 (kg)
	A	B	C	H	t <sub>1</sub>	t <sub>2</sub>	t <sub>3</sub>	b <sub>1</sub>	b <sub>2</sub>						
300×300	400	300	300	445	85	50	60	340	540	5.40	0.27	1.00	0.068	560	
400×400	510	400	400	560	95	55	65	445	650	6.50	0.32	1.00	0.089	803	
500×500	620	500	500	680	110	60	70	555	760	7.60	0.38	1.00	0.111	1102	