

SEA BLOCK (シーブロック)

公益社団法人
全国土木コンクリートブロック協会準拠型

透過型構造の被覆工ブロック

●特長

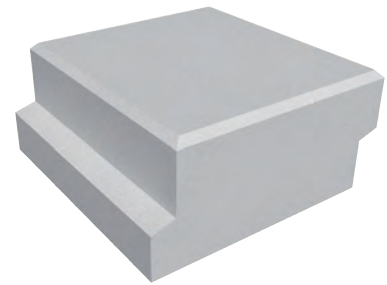
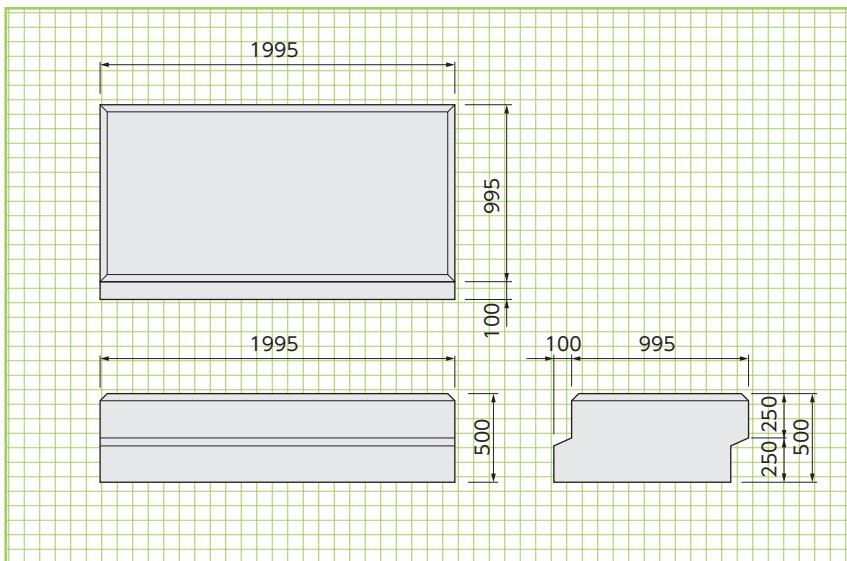
1. ブロック単体で厚さ50cm、2t以上の重量を有します。
2. 透過型構造の裏法被覆工に過しています。
3. ブロック上下流端に切り欠きを設けたブロックをかみ合わせることに
よって、ブロックの流失に対する抵抗力を高めています。



粘り強い構造(国総研より)

項目	内容
厚さ	厚さ総厚さは0.5m以上であること。
質量	質量固体質量は2.0t以上であること。
形状	上端と下端に切り欠きを設けた、 かみ合わせ形状を有すること。 <かみ合わせの効果> ブロックの不陸発生を抑制し、流体による不安定化の閾値(しきい値)を上げることで、被覆工に関する粘り強さを向上させる。
透気性	津波越流時に上昇する堤体内空気圧(揚圧力)を排出できる透気性を有すること。(天端・裏法被覆の場合)

SEA BLOCK(I) 標準タイプ 参考重量=2265kg



この他のタイプもご用意しております。
詳しくは営業担当にご相談ください。

基本形状図

形状・寸法
重量

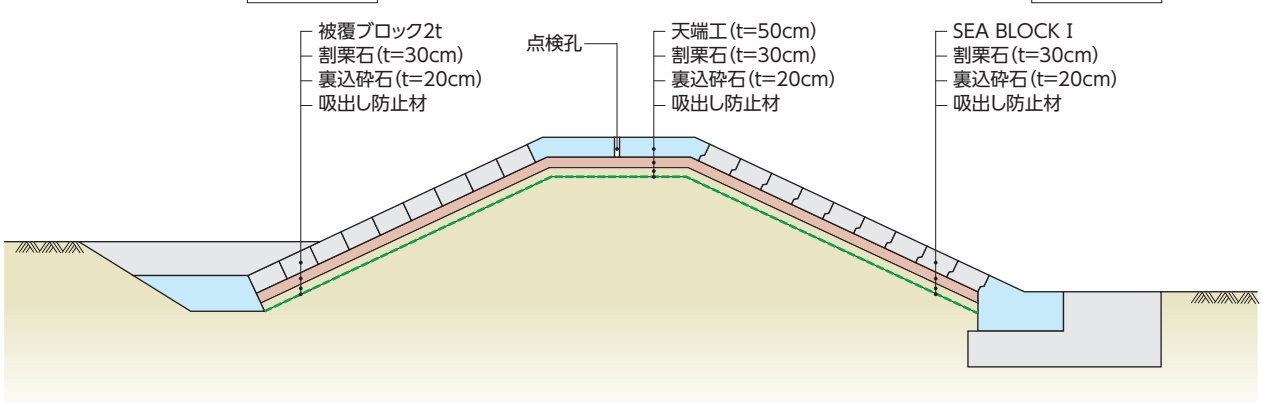
基礎類

貯水槽関連

景観関連

海側・川表側

陸側・川裏側



標準施工
断面図

その他

側溝関連

道路関連

管渠類

擁壁類

河川関連