

緑遊II (植栽ブロック)

●特長

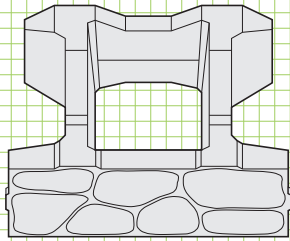
1. 緑遊IIは、ブロックを水平に設置するだけで5分勾配の擁壁を構築することが出来ます。そのため、従来のブロックと比較して施工性に優れ、また、5分勾配で自立するため、作業時の安全性に優れています。
2. ブロックの控長は50cmで、壁体質量も胴込め材量を含め約870kg/m²、組積みされたブロックの上下面は凹凸によるかみ合わせと胴込め材料によるせり持とで滑り出しを防止し、土圧に対し十分な安全性があります。



■用途

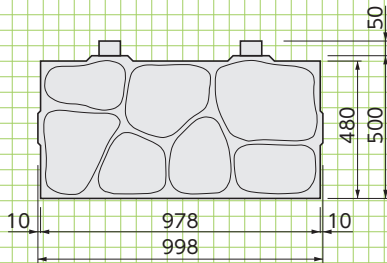
河川などの護岸工。道路などの土留擁壁工。治山などの土留山腹工。
宅地造成などの土留擁壁工。風致地区などの景観保全工

■平面図

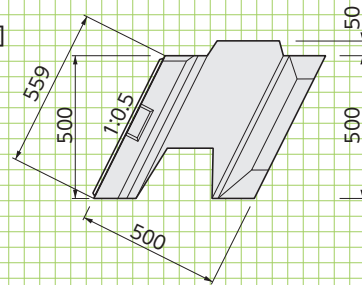


参考重量=190kg

■正面図



■側面図



基本形状図

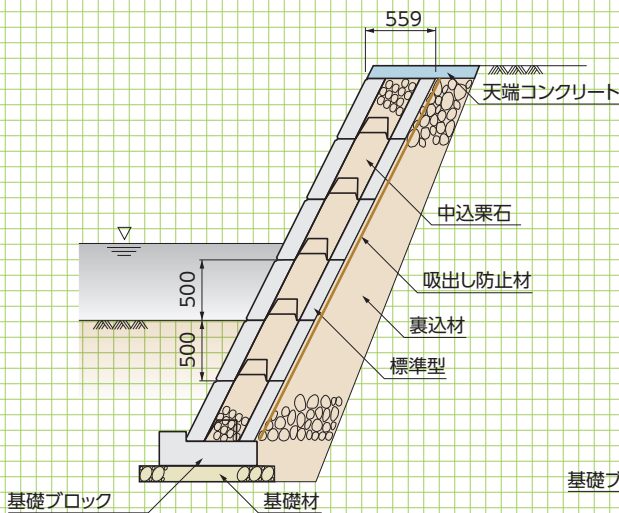
形状・寸法
重量

河川関連

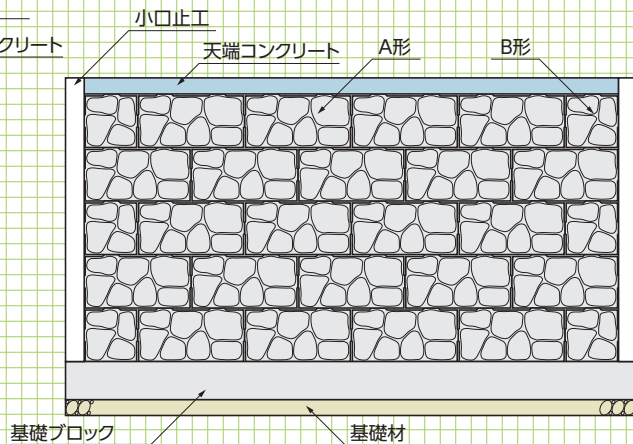
基礎類

貯水槽関連

■標準施工断面図



■標準展開図



標準断面図

景観関連

その他