

トップロード<スリット型側溝>(T-25)



頂版の排水溝より均等に効率良く路面排水します。

●特長

1. 排水効率が良い

路面排水を均等に効率良く、全長にわたって集水できる排水溝を頂版に設けました。

2. 騒音の発生が無い

コンクリート蓋版や、グレーチング等が無い構造のため、車上載時でも音の発生が無く、商店街前、団地内でも騒音を心配せずに使用できます。

3. 交通量の多い箇所でも安心

片持ち梁構造且つ壁部をリブで補強しており継手がボルト固定式となっているため、トンネル内、交通量の多い箇所でも安心して使用できます。

4. 施工のスピード化が図れる

側溝本体、縁石共に製品長が2.5mのため、敷設時にスピード化が図られ、施工手間も省力できます。

5. 軽量で経済性に優れている

軽量化のため、蓋付他製品よりも経済性に優れています。



I形

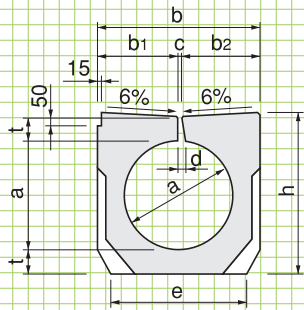


横断用グレーチングタイプ

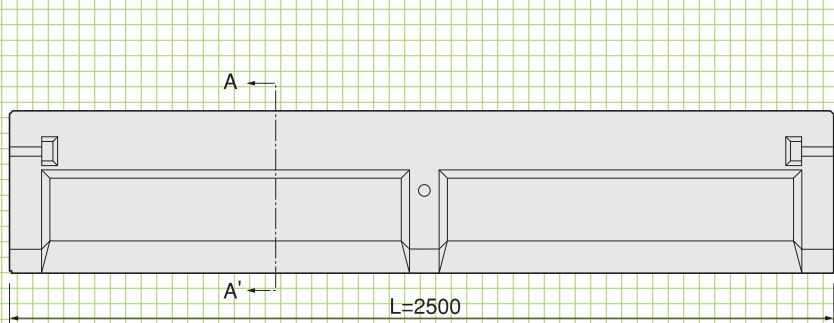
I 型

形状・寸法

■A-A'断面図



■側面図

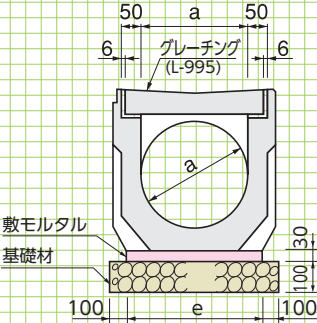


※ L=1000 の製品も製造します。

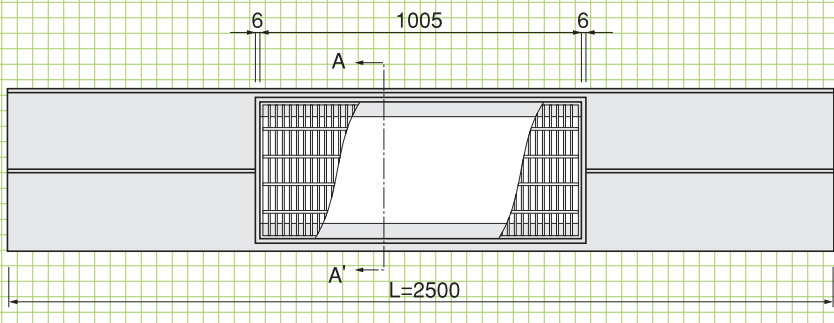
I 型
グレーチング
タイプ
(点検用)

形状・寸法
重量表

■A-A'断面図



■平面図



■寸法・重量表

| 呼称 | 寸法(mm) | | | | | | | | 参考重量(kg) | | 基礎工(10m当り) | | | |
|-------|--------|-----|-------|-------|----|----|-----|-----|----------|-------|------------|----------------------|------------------------|-------------------------|
| | a | b | b1 | b2 | c | d | e | h | t | 標準タイプ | グレーチングタイプ | 基礎材(m ²) | 敷モルタル(m ³) | 目地モルタル(m ³) |
| I-300 | 300 | 450 | 227 | 210 | 13 | 30 | 380 | 473 | 80 | 665 | 565 | 5.80 | 0.11 | 0.0026 |
| I-400 | 400 | 600 | 293.5 | 293.5 | 13 | 30 | 500 | 597 | 90 | 1050 | 900 | 7.00 | 0.15 | 0.0029 |
| I-500 | 500 | 700 | 343.5 | 343.5 | 13 | 30 | 600 | 710 | 95 | 1425 | 1220 | 8.00 | 0.18 | 0.0030 |

I型
専用溜樹

形状・寸法
重量表

擁壁類

河川関連

道路関連

管渠類

側溝類

横断用
(標準)

形状・寸法

貯水槽関連

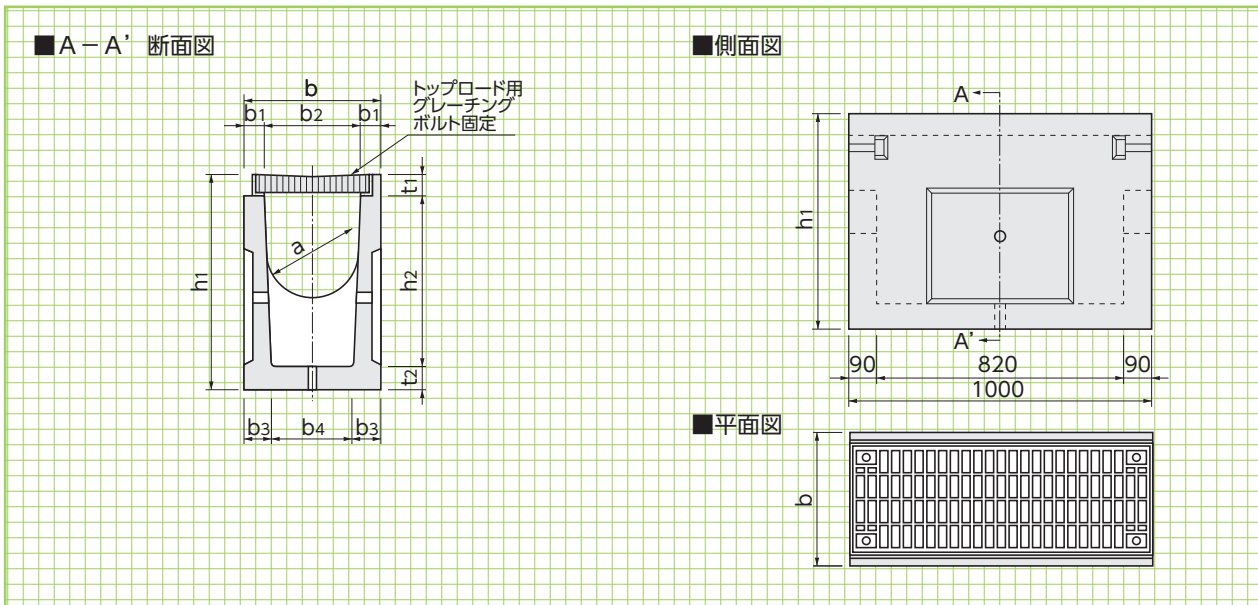
組合製品

横断用
(グレーチングタイプ)
(点検用)

形状・寸法
重量表

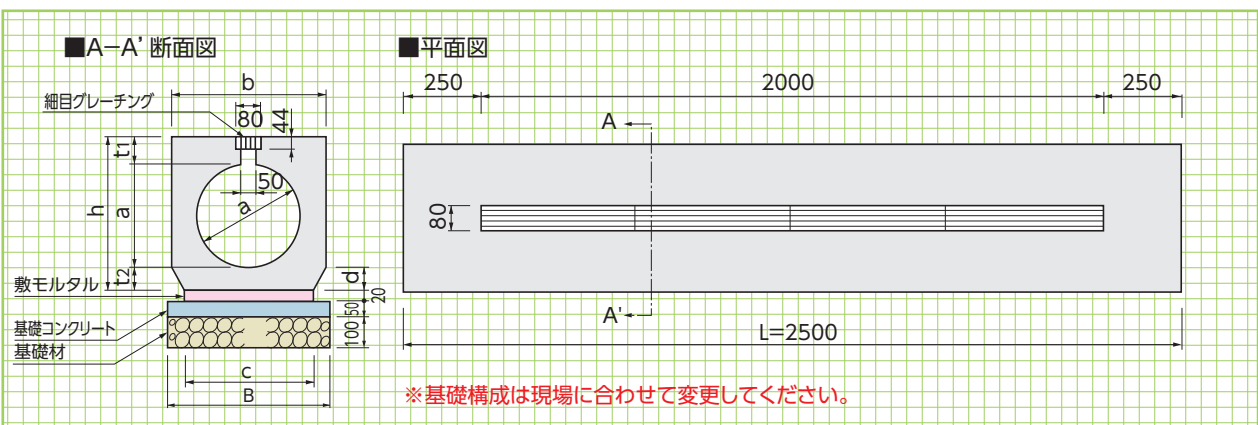
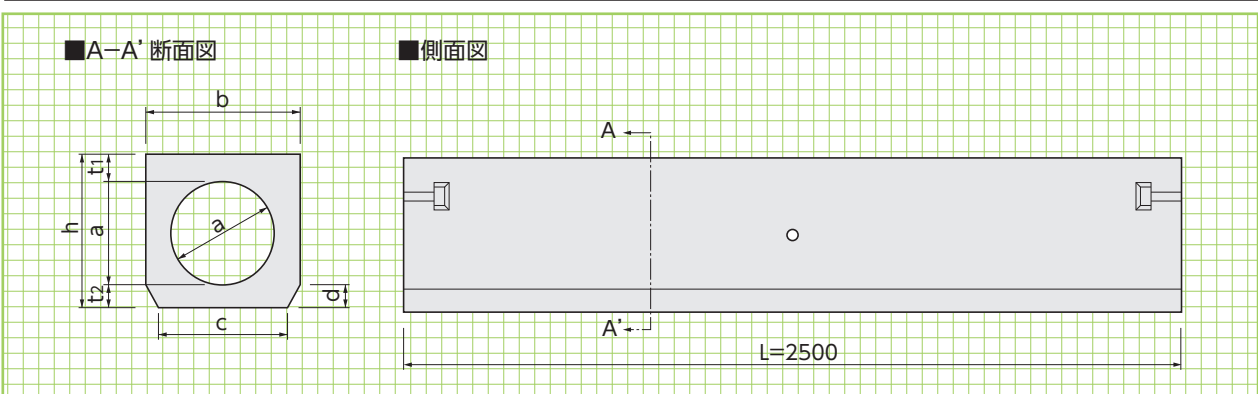
景観関連

基礎類・その他



■寸法・重量表

| 呼称 | 寸法(mm) | | | | | | | | | | 参考重量(kg) |
|-----|--------|-----|----|-----|------|-----|-----|-----|----|----|----------|
| | a | b | b1 | b2 | b3 | b4 | h1 | h2 | t1 | t2 | |
| 300 | 300 | 450 | 65 | 320 | 91.5 | 267 | 723 | 573 | 70 | 80 | 320 |
| 400 | 400 | 600 | 90 | 420 | 120 | 360 | 837 | 681 | 76 | 80 | 470 |
| 500 | 500 | 700 | 90 | 520 | 118 | 464 | 945 | 779 | 86 | 80 | 520 |



■寸法・重量表

| 呼称 | 寸法(mm) | | | | | | | 参考重量(kg) | | 基礎工(10m当り) | | | | |
|-----|--------|-----|-----|-----|-----|-----|----|----------|-----------|----------------------|---------------------------|---------------------|------------------------|-------------------------|
| | a | b | c | d | h | t1 | t2 | 標準タイプ | グレーチングタイプ | 基礎材(m ²) | 均しコンクリート(m ³) | 型枠(m ²) | 敷モルタル(m ³) | 目地モルタル(m ³) |
| 300 | 300 | 450 | 380 | 70 | 473 | 93 | 80 | 665 | 565 | 5.80 | 0.29 | 1.00 | 0.08 | 0.0026 |
| 400 | 400 | 600 | 500 | 70 | 597 | 107 | 90 | 1050 | 900 | 7.00 | 0.35 | 1.00 | 0.10 | 0.0029 |
| 500 | 500 | 700 | 600 | 111 | 710 | 115 | 95 | 1425 | 1220 | 8.00 | 0.40 | 1.00 | 0.12 | 0.0030 |

排水性舗装対応型トップロード〈スリット型側溝〉(T-25)



排水性舗装の排水能力をサポート。

近年、雨天時におけるドライバーに安全性確保(ハイドロブレーニング現象の防止)や車両走行騒音の低減の観点から排水性舗装が注目を浴びています。この排水型トップロードは、3種類の排水方法により、排水性舗装の排水能力を最後までサポートできる専用側溝です。

●特長

1. 排水性舗装の安全性を確保

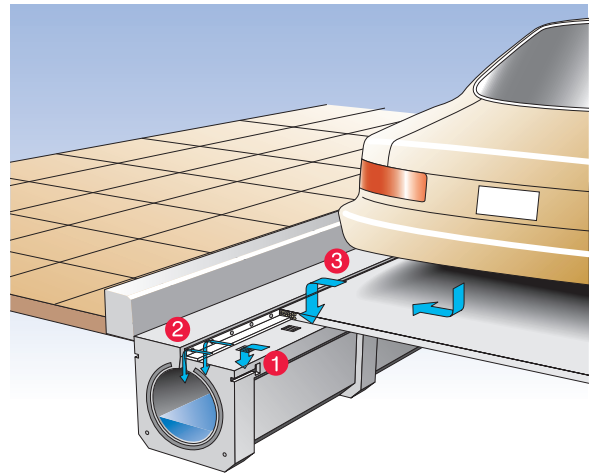
路面排水性舗装内を浸透流下してきた排水はまず側溝頂版に開けられた集水パッドで大部分の排水を管渠内に落下させます。

2. 排水性を高めた特殊対策

集水パッド部の排水性を補助するために、特殊な対策を講じています。

3. 豪雨時スリット溝部が力を発揮

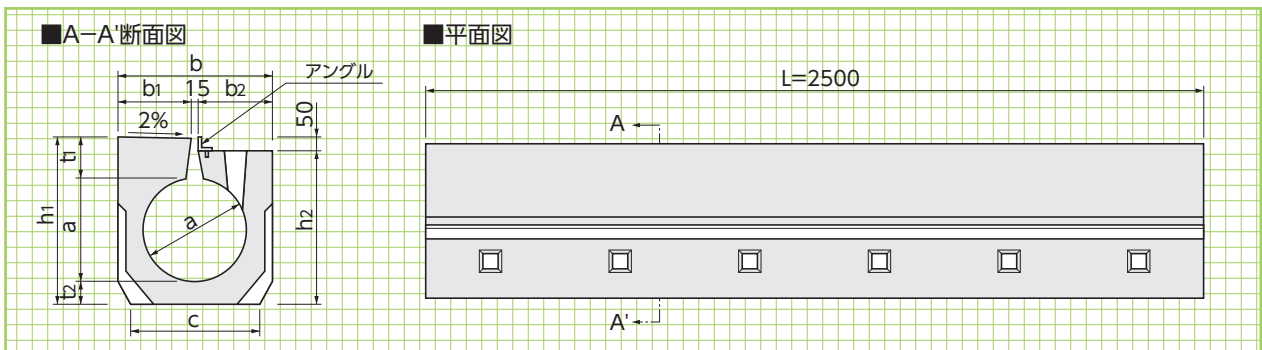
豪雨時または排水性舗装の目詰まり等が発生した場合は頂版中央部のスリット溝部で集水します。



〈縦断用〉

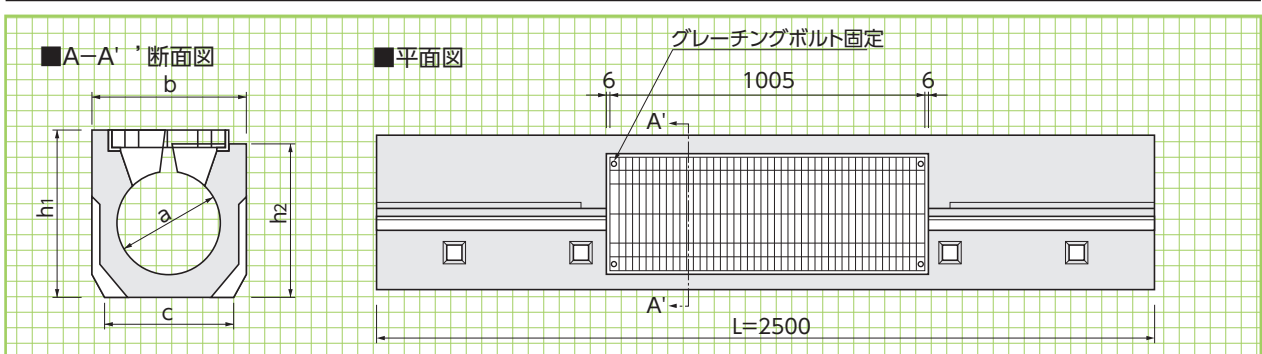
縦断用

形状・寸法
重量表



縦断用
グレーチング
タイプ

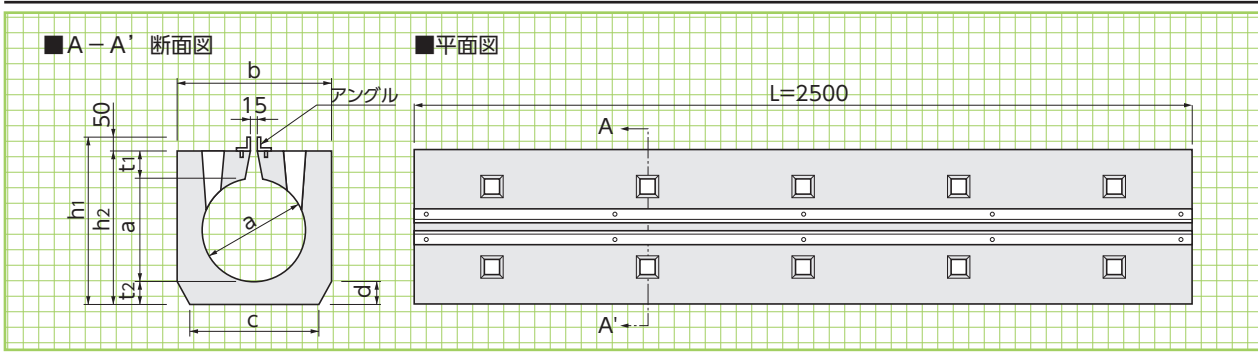
形状・寸法
重量表



■寸法・重量表

| 呼称 | 寸法(mm) | | | | | | | | | 参考重量(kg) | |
|-----|--------|-----|----------------|----------------|-----|----------------|----------------|----------------|----------------|----------|-----------|
| | a | b | b ₁ | b ₂ | c | h ₁ | h ₂ | t ₁ | t ₂ | 標準タイプ | グレーチングタイプ |
| 300 | 300 | 470 | 227.5 | 227.5 | 400 | 535 | 480 | 145 | 90 | 815 | 715 |
| 400 | 400 | 620 | 303 | 302 | 520 | 656 | 600 | 156 | 100 | 1270 | 1120 |
| 500 | 500 | 740 | 363 | 362 | 620 | 777 | 720 | 167 | 110 | 1780 | 1605 |

〈横断用〉

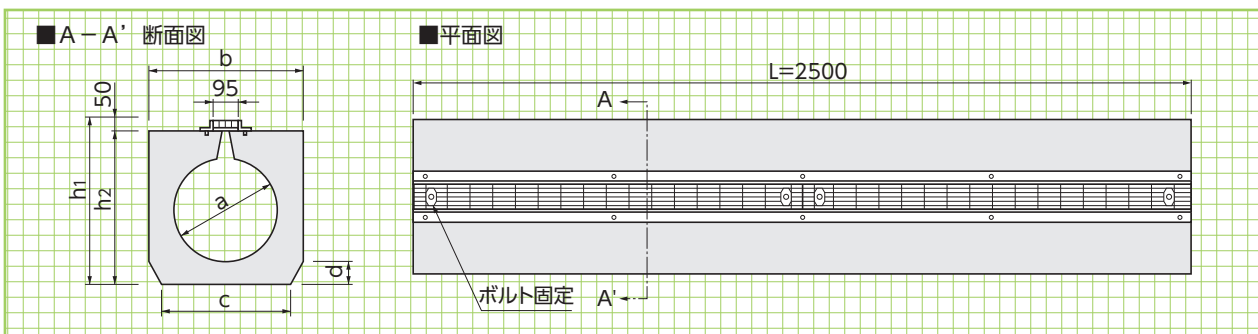


横断用

形状・寸法

擁壁類

河川関連



横断用

グレーチング
タイプ

形状・寸法
重量表

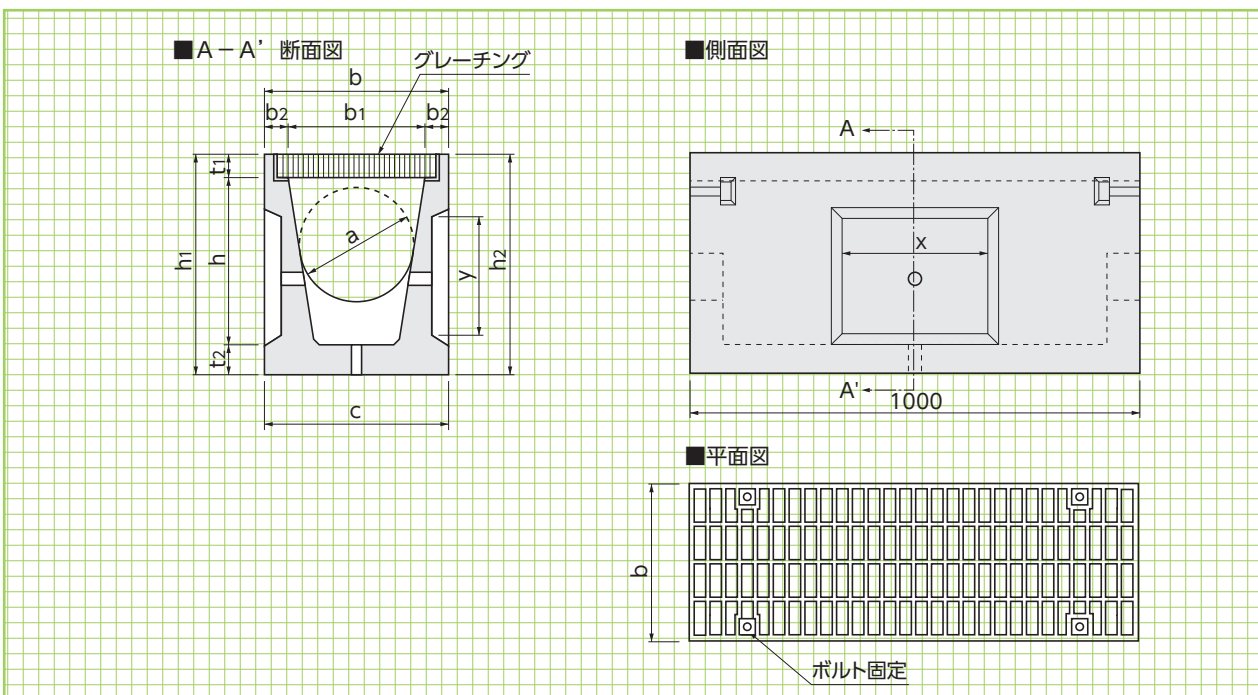
道路関連

管渠類

■寸法・重量表

| 呼称 | 寸法 (mm) | | | | | | | | 参考重量 (kg) | |
|-----|---------|-----|-----|-----|----------------|----------------|----------------|----------------|-----------|-----------|
| | a | b | c | d | h ₁ | h ₂ | t ₁ | t ₂ | 標準タイプ | グレーチングタイプ |
| 300 | 300 | 470 | 400 | 70 | 530 | 480 | 90 | 90 | 845 | 865 |
| 400 | 400 | 620 | 520 | 100 | 650 | 600 | 100 | 100 | 1350 | 1380 |
| 500 | 500 | 740 | 620 | 120 | 770 | 720 | 110 | 110 | 1860 | 1885 |

〈専用溜桝〉



排水型
トップロード
専用溜桝

形状・寸法
重量表

貯水槽関連

組合製品

景観関連

基礎類・その他

■寸法・重量表

| 呼称 | 寸法 (mm) | | | | | | | | | | | | 参考重量 (kg) |
|-----|---------|-----|----------------|----------------|-----|----------------|----------------|-----|----------------|----------------|-----|-----|-----------|
| | a | b | b ₁ | b ₂ | c | t ₁ | t ₂ | h | h ₁ | h ₂ | x | y | |
| 300 | 300 | 470 | 312 | 79 | 470 | 55 | 90 | 540 | 685 | 680 | 400 | 300 | 367 |
| 400 | 400 | 620 | 450 | 85 | 620 | 75 | 90 | 656 | 821 | 815 | 450 | 400 | 505 |
| 500 | 500 | 740 | 550 | 95 | 740 | 90 | 90 | 777 | 957 | 950 | 500 | 500 | 595 |